

Kellner & Kunz AG

RECA | HÄLT. WIRKT. BEWEGT.



RECA CUTTER

Wir bringen Schärfe ins Spiel

www.reca.co.at

Material	Materialkurztext	Klingenbreite	Klingenlänge	Klingenstärke	Ausführung Klinge	VPE	MEH
Cutter 9 mm							
	0703 600 009	RECA CUTTER 9MM	9	80	0,38	Stahl blank "weiß"	1
	0703 600 209	RECA ECO CUTTER AUTOLOCK 9MM	9	80	0,38	Stahl blank "weiß"	10
Cutter 18 mm							
	0703 600 119	RECA ULTRA CUTTER AUTOLOCK 18MM	18	100	0,6	ultra "schwarz"	1
	0703 600 118	RECA ULTRA CUTTER 18MM	18	100	0,6	ultra "schwarz"	1
	0703 600 018	RECA CUTTER 18MM	18	100	0,6	Stahl blank "weiß"	1
	0703 600 050	RECA INOX-CUTTER 18MM	18	100	0,6	Edelstahl	1
	0703 600 060	RECA ALU CUTTER AUTOLOCK 18MM	18	100	0,6	Stahl blank "weiß"	1
	0703 600 218	RECA ECO CUTTER AUTOLOCK 18MM	18	100	0,6	Stahl blank "weiß"	10
Cutter 25 mm							
	0703 600 125	RECA ULTRA CUTTER 25MM	25	125	0,7	ultra "schwarz"	1
	0703 600 025	RECA CUTTER 25MM	25	125	0,7	Stahl blank "weiß"	1
Cutter mit Trapezklinge/Hakenklinge							
	0703 600 031	RECA 2K UNIVERSAL CUTTER IM KOECHER	19	61	0,61	Stahl blank "weiß"	1
	0703 600 030	RECA UNIVERSAL-U. TEPPICH-CUTTER	19	61	0,61	Stahl blank "weiß"	1
Safety Cutter							
	0703 600 140	RECA ULTRA SAFETY CUTTER	19	61	0,61	ultra „schwarz“	1
	0703 600 040	RECA SAFETY CUTTER	19	61	0,65	Stahl blank "weiß"	1





UNICON - HOLZ

SÄGKETTEN - FRÄSKETTEN

Material	Materialkurztext	Klingenbreite	Klingenlänge	Klingenstärke	Ausführung Klinge	VPE	MEH
passende Ersatzklingen für 9 mm Cutter							
0703 600 010	RECA CUTTERKLINGEN 9MM 10ST/PAK	9	80	0,38	Stahl blank "weiß"	10	PAK
passende Ersatzklingen für 18 mm Cutter							
0703 600 120	RECA ULTRA CUTTERKLINGEN 18MM 10ST/PAK	18	100	0,6	ultra "schwarz"	10	PAK
0703 600 121	RECA ULTRA CUTTERKLINGEN 18MM 50ST/PAK	18	100	0,6	ultra "schwarz"	50	PAK
0703 600 122	RECA ULTRA CUTTERKLINGEN 18MM NS 10/PAK	18	100	0,6	ultra ohne Abbrechsegmente	10	PAK
0703 600 020	RECA CUTTERKLINGEN 18MM 10ST/PAK	18	100	0,6	Stahl blank "weiß"	10	PAK
0703 600 021	RECA CUTTERKLINGEN 18MM 50ST/PAK	18	100	0,6	Stahl blank "weiß"	50	PAK
0703 600 023	RECA CUTTERKLINGEN 18MM ÖLFREI 50ST/PAK	18	100	0,6	Stahl blank "weiß" ölfrei	50	PAK
0703 600 051	RECA INOX-CUTTERKLINGEN 18MM 10ST/PAK	18	100	0,6	Edelstahl	10	PAK
2696 628 302	CUTTERKLINGEN TIN-BESCH. 18MM 10ST/PAK	18	100	0,5	Stahl TIN beschichtet	10	PAK
2696 628 303	CUTTERKLINGEN GEWELT 18MM 10ST/PAK	18	100	0,5	Stahl mit Wellenschliff	10	PAK
passende Ersatzklingen für 25 mm Cutter							
0703 600 126	RECA ULTRA CUTTERKLINGEN 25MM 10ST/PAK	25	125	0,7	ultra "schwarz"	10	PAK
0703 600 026	RECA CUTTERKLINGEN 25MM 10ST/PAK	25	125	0,7	Stahl blank "weiß"	10	PAK
passende Trapez-Ersatzklingen für Universalcutter und für Safety Cutter							
0703 600 136	RECA ULTRA TRAPEZKLINGE 55T/PAK	19	61	0,6	ultra "schwarz"	5	PAK
0703 600 036	RECA TRAPEZKLINGE 10ST/PAK	19	61	0,65	Stahl blank "weiß"	10	PAK
passende Haken-Ersatzklingen für Universalcutter							
0703 600 035	RECA HAKENKLINGE 10ST/PAK	19	52	0,65	Stahl blank "weiß"	10	PAK



CUTTER 9 MM

RECA Cutter 9 mm

- Schlagfestes, hochwertiges ABS-Kunststoffgehäuse in kleiner, handlicher Ausführung mit metallverstärkter Klingenföhrung
- Mit Befestigungsclip an der Gehäuserückseite
- Mit Sicherheits-Schiebemechanismus „Safety Lock“ zur verlässlichen Klingennarretierung
- Ein Klingenabbrechsenschutz befindet sich in der Endkappe
- Bestückt mit einer „weißen“ Klinge. Diese zeichnet sich durch eine besonders lange Standzeit und eine hervorragende Schnitteffektivität aus



Artikelnummer	Länge Cutter mm	Klingenbreite mm	VPE/ Stück	Ausführung Klinge
0703 600 009	145	9	1	Stahl blank „weiß“

RECA ECO Cutter 9 mm

- Kompakter und robuster 1-Komponenten-Griff mit guten Handling-Eigenschaften
- Mit Befestigungsclip an der Gehäuserückseite
- Sichere Fixierung der Klinge durch Automatik-Stopp
- Zusätzliche Sicherheit durch stabile Klingenföhrung
- Ein Klingenabbrechsenschutz befindet sich in der Endkappe
- Bestückt mit einer „weißen“ 9 mm Klinge
- ohne Magazin und Ersatzklinge



Artikelnummer	Länge Cutter mm	Klingenbreite mm	VPE/ Stück	Ausführung Klinge
0703 600 209	150	9	10	Stahl blank „weiß“

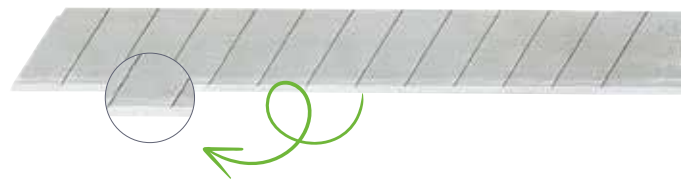
ohne Reservemagazin und Ersatzklingen

RECA Cutterklingen 9 mm

Ersatzklingen, passend für alle 9mm Cuttermesser

- Die RECA Ersatzklingen (weiße Klingen) sind speziell ausgelegt für eine besonders lange Standzeit mit hervorragender Schnitteffektivität zur exakteren Erfassung und Durchtrennung des Schnittmaterials
- Die hervorragende Stahlqualität ist ein Garant für höchste Performance.

Artikelnummer	Klingenbreite mm	Klingenstärke mm	Klingenlänge mm	VPE/ ST	Ausführung Klinge
0703 600 010	9	0,38	80	10	Stahl blank „weiß“



CUTTER 18 MM

RECA ultra Cutter Autolock 18 mm

- Kompakter und robuster 2-Komponenten-Griff mit hervorragenden Handling-Eigenschaften - rutschfest und griffsicher
- Sichere Fixierung der Klinge durch Automatik-Stopp
- Zusätzliche Sicherheit durch stabile Klingenföhrung aus 1 mm starkem Metall
- Ein 2-Stufen-Knopf am rückwärtigen Griffende ermöglicht mittels Fingerdruck in geöffneter Position einen Schnell-Klingenwechsel, die eingedrückte Position garantiert den rückwärtigen Anschlag nach Klingeneinzug
- Bestückt mit einer „schwarzen“ ULTRA Klinge für herausragende Standzeit und Klingenschärfe durch spezielle Hitzebehandlung

Artikelnummer	Länge Cutter mm	Klingenbreite mm	VPE/ Stück	Ausführung Klinge
0703 600 119	155	18	1	ultra „schwarz“

Inklusive 2 ultra Ersatzklingen im Reservemagazin



RECA ultra Cutter 18 mm

- Kompakter und robuster 2-Komponenten-Griff mit hervorragenden Handling-Eigenschaften - rutschfest und griffsicher
- Mit Fixier-Rändelschraube zur sicheren Arretierung der Klinge
- Zusätzliche Sicherheit durch stabile Klingenföhrung aus 1 mm starkem Metall
- Ein 2-Stufen-Knopf am rückwärtigen Griffende ermöglicht mittels Fingerdruck in geöffneter Position einen Schnell-Klingenwechsel, die eingedrückte Position garantiert den rückwärtigen Anschlag nach Klingeneinzug
- Bestückt mit einer „schwarzen“ ultra Klinge für herausragende Standzeit und Klingenschärfe durch spezielle Hitzebehandlung

Artikelnummer	Länge Cutter mm	Klingenbreite mm	VPE/ Stück	Ausführung Klinge
0703 600 118	155	18	1	ultra „schwarz“

Inklusive 2 ultra Ersatzklingen im Reservemagazin



RECA Cutter 18 mm

- Ergonomisch geformtes ABS-Kunststoffgehäuse mit metallverstärkter Klingenföhrung
- Mit Sicherheits-Schiebemechanismus „Safety Lock“ zur verlässlichen Klingennarretierung und Griffrielen für einen sicheren Halt
- Ein Klingenabbrechsenschutz befindet sich in der Endkappe
- Bestückt mit einer „weißen“ Klinge. Diese zeichnet sich durch eine besonders lange Standzeit und eine hervorragende Schnitteffektivität aus

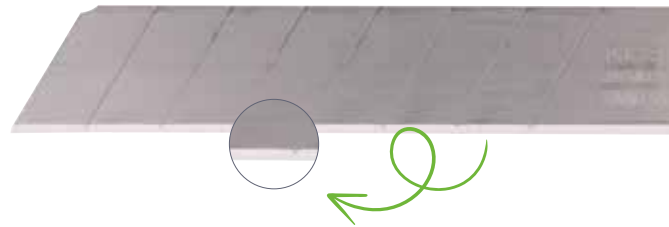


Artikelnummer	Länge Cutter mm	Klingenbreite mm	VPE/ Stück	Ausführung Klinge
0703 600 018	170	18	1	Stahl blank „weiß“

Inklusive 1 Ersatzklinge im Reservemagazin.

RECA INOX Ersatzklingen

- Die Klingen sind speziell ausgelegt für eine besonders lange Standzeit mit hervorragender Schnitteffektivität zur exakteren Erfassung und Durchtrennung des Schnittmaterials.
- Die hervorragende Edelstahlqualität und ein doppelter 2-Phasen-Anschliff sind ein Garant für höchste Performance.



Artikelnummer	Klingenbreite mm	Klingenstärke mm	Klingenlänge mm	VPE/ ST	Ausführung Klinge
0703 600 051	18	0,5	100	10	Edelstahl

RECA INOX Cutter 18 mm

- Leichter, handlicher Inox Cutter mit Edelstahlklinge für unkomplizierte Anwendungen in Feuchträumen
- Das Kunststoffgehäuse und die Klingenföhrung sind mit einer verstärkten und widerstandsfähigen Beschichtung versehen
- Sichere Fixierung der Klinge durch Automatik-Stopp



Artikelnummer	Länge Cutter mm	Klingenbreite mm	VPE/ Stück	Ausführung Klinge
0703 600 050	160	18	1	Edelstahl



RECA ALU Cutter Autolock 18 mm

- Kompakter und robuster ALU-Griff mit hervorragenden Handling-Eigenschaften
- Sichere Fixierung der Klinge durch Automatik-Stopp
- Zusätzliche Sicherheit durch stabile Klingenföhrung
- Bestückt mit einer „weißen“ 18 mm Klinge
- ohne Magazin und Ersatzklinge

Artikelnummer	Länge Cutter mm	Klingenbreite mm	VPE/ Stück	Ausführung Klinge
0703 600 060	160	18	1	Stahl blank „weiß“

ohne Reservemagazin und Ersatzklingen



RECA ECO Cutter Autolock 18 mm

- Kompakter und robuster 2-Komponenten-Griff mit hervorragenden Handling-Eigenschaften - rutschfest und griffsicher
- Sichere Fixierung der Klinge durch Automatik-Stopp
- Zusätzliche Sicherheit durch stabile Klingenföhrung
- Bestückt mit einer „weißen“ 18 mm Klinge
- ohne Magazin und Ersatzklinge

Artikelnummer	Länge Cutter mm	Klingenbreite mm	VPE/ Stück	Ausführung Klinge
0703 600 218	160	18	10	Stahl blank „weiß“

ohne Reservemagazin und Ersatzklingen

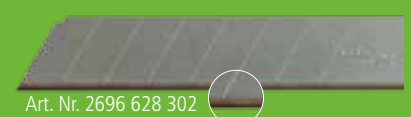


Ersatzklingen für Cutter 18 mm

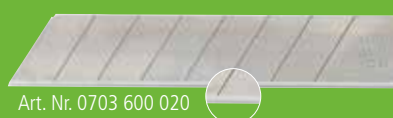
Artikelnummer	Klingenbreite mm	Klingenstärke mm	Klingenlänge mm	VPE/ ST	Ausführung Klinge
0703 600 120	18	100	0,6	10	ultra "schwarz"
0703 600 121	18	100	0,6	50	ultra "schwarz"
0703 600 122	18	100	0,6	10	ultra ohne Abbrechsegmente
0703 600 020	18	100	0,6	10	Stahl blank "weiß"
0703 600 021	18	100	0,6	50	Stahl blank "weiß"
0703 600 023	18	100	0,6	50	Stahl blank "weiß" ölfrei
2696 628 302	18	100	0,5	10	Stahl TIN beschichtet
2696 628 303	18	100	0,5	10	Stahl mit Wellenschliff



Art. Nr. 0703 600 120



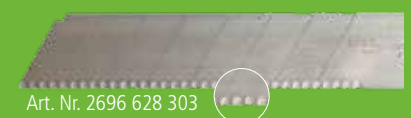
Art. Nr. 2696 628 302



Art. Nr. 0703 600 020



Art. Nr. 0703 600 122



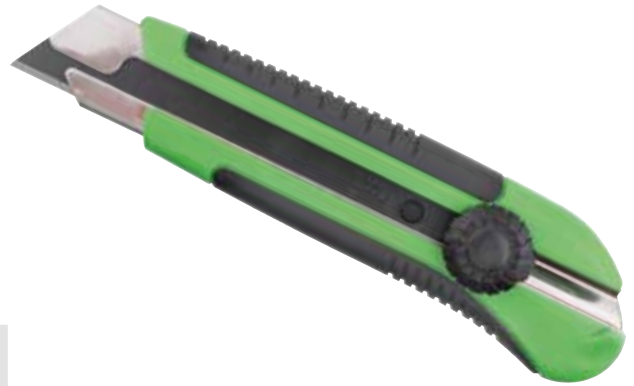
Art. Nr. 2696 628 303

CUTTER 25 MM

RECA ultra Cutter 25 mm

- Schwerer 2-Komponenten-Griff aus schlagfestem ABS-Kunststoff mit geriffelten Gummieinlagen, für sicheres und kompaktes Handling bei schweren Schneidarbeiten
- Zusätzliche Sicherheit durch stabile Klingenföhrung aus 1 mm starkem Metall
- Mit Fixier-Rändelschraube zur sicheren Arretierung der Klinge
- Ein Klinge-Magnet auf der Rückseite des Gehäuses sorgt für die sichere Aufnahme von abgebrochenen Klingensegmenten
- Bestückt mit einer „schwarzen“ ultra Klinge für herausragende Standzeit und Klingenschärfe durch spezielle Hitzebehandlung

Artikelnummer	Länge Cutter mm	Klingenbreite mm	VPE/ Stück	Ausführung Klinge
0703 600 125	180	25	1	ultra „schwarz“



RECA Cutter 25 mm

- Schweres, schlagfestes und griffiges ABS-Kunststoffgehäuse mit 1 mm starker Metall-Klingenföhrung.
- Mit Fixier-Rändelschraube zur sicheren Arretierung der Klinge.
- Bestückt mit einer „weißen“ Klinge. Diese zeichnet sich durch eine besonders lange Standzeit und eine hervorragende Schnitteffektivität aus.

Artikelnummer	Länge Cutter mm	Klingenbreite mm	VPE/ Stück	Ausführung Klinge
0703 600 025	185	25	1	Stahl blank „weiß“



RECA Cutterklingen 25 mm

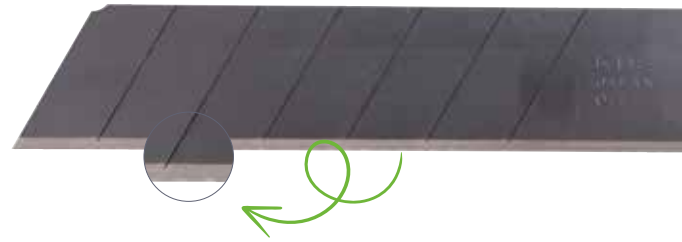
Ultra, 25 mm

Die RECA ultra Ersatzklingen (schwarze Klingen) sind speziell hitzebehandelt, daher entsteht im Stahl ein höherer Kohlenstoffgehalt.

Vorteile:

- Extrem scharfe Klingen-Schneidkante
- Zusätzlich doppelter 2-Phasen-Anschliff (13° und 25°) mit einer Rockwell-Härte von 65,9 für eine exaktere Erfassung und Durchtrennung des Schnittmaterials
- Bessere Schnitteffektivität und längere Standzeit / Lebensdauer

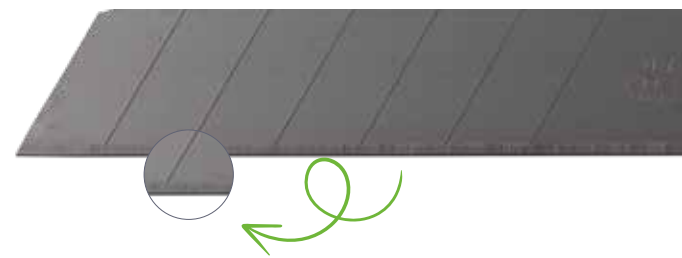
Artikelnummer	Klingenbreite mm	Klingenstärke mm	Klingenlänge mm	VPE/ ST	Ausführung Klinge
0703 600 126	25	0,7	125	10	ultra „schwarz“



Ersatzklingen, passend für alle 25 mm Cuttermesser

- Die RECA Ersatzklingen (weiße Klingen) sind speziell ausgelegt für eine besonders lange Standzeit mit hervorragender Schnitteffektivität zur exakteren Erfassung und Durchtrennung des Schnittmaterials
- Die hervorragende Stahlqualität ist ein Garant für höchste Performance.

Artikelnummer	Klingenbreite mm	Klingenstärke mm	Klingenlänge mm	VPE/ ST	Ausführung Klinge
0703 600 026	25	0,7	125	10	Stahl blank „weiß“



CUTTER MIT TRAPEZKLINGE/HAKENKLINGE

RECA 2K Universal-Cutter im Köcher

- Ergonomischer, leicht gebogener 2-Komponenten Griff mit Kautschukeinlage für sicheren Halt
- Gehäuse aus stabilem Zink-Druckguss
- Ineinander greifende Griffhälften sorgen für mehr Stabilität
- Klängen-Schnellwechsel ohne Werkzeug
- Kugel-Federsystem zur Fixierung der Klinge
- 5 Ersatzklängen (Trapezklängen) im innenliegenden Reservemagazin
- Lieferung mit hochwertigem Gürtelköcher aus Kunststoff
- Gewicht Messer: 300 g

Hinweis:

Alle Klängen beidseitig geschliffen!

Artikelnummer	Klängenbreite mm	Klängenstärke mm	Gesamtlängen mm	VPE/ Stück	Ausführung Klängen
0703 600 031	19	0,61	195	1	Stahl blank „weiß“



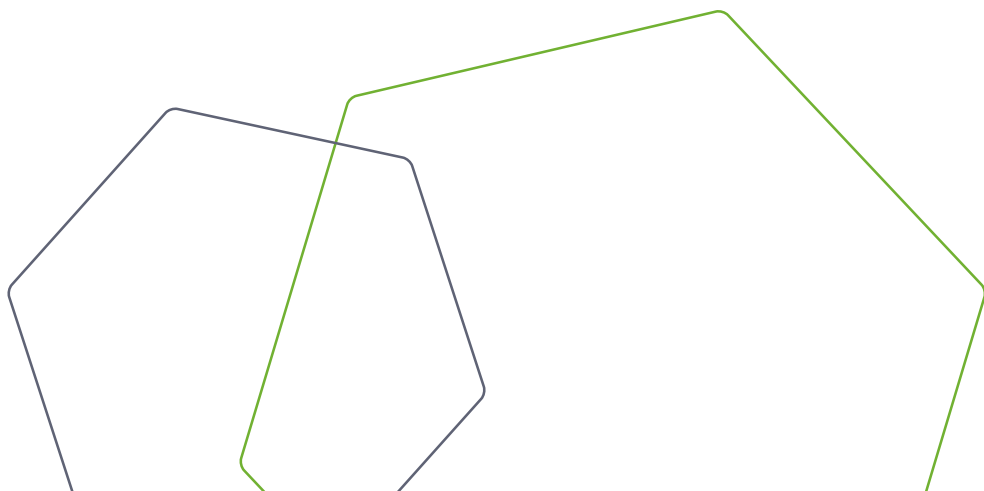
RECA Universal- und Teppich-Cutter

- Gehäuse aus stabilem Zink-Druckguss
- Mit 5 Ersatzklängen (Trapezklängen) im innenliegenden Reservemagazin
- Extrem robust
- Angenehme Form und Oberfläche

Hinweis:

Alle Klängen beidseitig geschliffen!

Artikelnummer	Klängenbreite mm	Klängenstärke mm	Gesamtlängen mm	VPE/ Stück	Ausführung Klängen
0703 600 030	19	0,61	160	1	Stahl blank „weiß“



Trapez-Ersatzklingen für Universalcutter

RECA Trapezklinge

- Die RECA Trapezklinge ist aus hochwertigem Stahl gefertigt
- Gehärtet und beidseitig geschliffen
- Die Klingen werden in einem praktischen Spender/Box geliefert.
Jede Klinge kann einzeln herausgeschoben werden.

Artikelnummer	Klingenbreite mm	Klingenstärke mm	Klingenlänge mm	VPE ST/PAK	Ausführung Klinge
0703 600 036	19	0,65	60	10	Stahl blank „weiß“



RECA ultra Trapezklinge

Die RECA ultra Trapezklinge (schwarze Klinge) ist speziell hitzebehandelt, daher entsteht im Stahl ein höherer Kohlenstoffgehalt.

Vorteile:

- Extrem scharfe Klingen-Schneidkante
- Zusätzlich doppelter 2-Phasen-Anschliff (13° und 25°) mit einer Rockwell-Härte von 65,9 für eine exaktere Erfassung und Durchtrennung des Schnittmaterials
- Bessere Schnitteffektivität und längere Standzeit/Lebensdauer

Artikelnummer	Klingenbreite mm	Klingenstärke mm	Klingenlänge mm	VPE ST/PAK	Ausführung Klinge
0703 600 136	19	0,6	61	5	ultra „schwarz“



Haken-Ersatzklingen für Universalcutter

RECA Hakenklinge

- Die RECA Hakenklinge ist aus hochwertigem Stahl gefertigt
- Gehärtet und beidseitig geschliffen
- Die Klingen werden in einem praktischen Spender/Box geliefert.
Jede Klinge kann einzeln herausgeschoben werden.

Artikelnummer	Klingenbreite mm	Klingenstärke mm	Klingenlänge mm	VPE ST/PAK	Ausführung Klinge
0703 600 035	19	0,65	52	10	Stahl blank „weiß“



Safetycutter mit Trapezklinge

RECA ultra Safety Cutter

- RECA ultra Safety Cutter mit vollautomatischem Klingentrückzug für maximalen Sicherheitsanspruch.
- Die Klinge wird automatisch in das Gehäuse zurückgeführt, sobald sie den Kontakt zum Schneidmaterial verliert, obwohl der Vorschubmechanismus in der Vorwärts-Position weiterhin gehalten wird.
- Ein Verriegelungsmechanismus verhindert ein ungewolltes Ausfahren der Klinge.
- Einfacher Klingentausch - erfolgt ohne Werkzeug.
- Zusätzliche Nutzung zum Schneiden von Folien oder Bändern.
- Die Aufbewahrung von Ersatzklingen erfolgt im Gehäuse.
- Mit einem ergonomischen Design ist das Messer für Rechts- und Linkshänder zu benutzen.

Hinweis:

Bei Messern mit vollautomatischem Klingentrückzug schiebt sich die Klinge auch dann in den Messerkörper zurück, wenn der Klingenschieber festgehalten wird! Hakenklingen können nicht verwendet werden!

Vorteile:

Bestückt mit einer „schwarzen“ ultra-Klinge für herausragende Standzeit und Klingenschärfe durch spezielle Hitzebehandlung.



Artikelnummer	Länge Cutter mm	Klingenbreite mm	VPE/ Stück	Ausführung Klinge
0703 600 140	170	19	1	ultra „schwarz“



RECA Safety Cutter

- Mit automatischem Klingentrückzug für maximalen Sicherheitsanspruch
- Die Klinge wird automatisch in das Gehäuse zurückgeführt, sobald der Anwender den Schieber loslässt, oder die Klinge sich nicht mehr im Material befindet
- Gehäuse aus Zink-Druckguss, Schieber aus Kunststoff
- Inklusive 5 Trapezklingen im Inneren des Messers

Artikelnummer	Länge Cutter mm	Klingenbreite mm	VPE/ Stück	Ausführung Klinge
0703 600 040	170	19	1	Stahl blank „weiß“



Trapez-Ersatzklingen für Safety Cutter

RECA Trapezklinge

- Die RECA Trapezklinge ist aus hochwertigem Stahl gefertigt
- Gehärtet und beidseitig geschliffen
- Die Klingen werden in einem praktischen Spender/Box geliefert.
Jede Klinge kann einzeln herausgeschoben werden.

Artikelnummer	Klingenbreite mm	Klingenstärke mm	Klingenlänge mm	VPE ST/PAK	Ausführung Klinge
0703 600 036	19	0,65	60	10	Stahl blank „weiß“



RECA ultra Trapezklinge

Die RECA ultra Trapezklinge (schwarze Klinge) ist speziell hitzebehandelt, daher entsteht im Stahl ein höherer Kohlenstoffgehalt.

Vorteile:

- Extrem scharfe Klingen-Schneidkante
- Zusätzlich doppelter 2-Phasen-Anschliff (13° und 25°) mit einer Rockwell-Härte von 65,9 für eine exaktere Erfassung und Durchtrennung des Schnittmaterials
- Bessere Schnitteffektivität und längere Standzeit/Lebensdauer

Artikelnummer	Klingenbreite mm	Klingenstärke mm	Klingenlänge mm	VPE ST/PAK	Ausführung Klinge
0703 600 136	19	0,6	61	5	ultra „schwarz“



Alle Produkte finden sie auch in
unserem ONLINE SHOP !

www.reca.co.at

Hier gehts zum
ONLINE SHOP
SCHAUEN SIE REIN!





KELLNER & KUNZ AG - ZENTRALE

Boschstraße 37, A-4600 Wels
Tel: +43(0) 7242/484-0
info@reca.co.at, www.reca.co.at

Sämtliche in dieser Broschüre gemachten Angaben sind unverbindlich. Alle Informationen wurden nach bestem Wissen in der Broschüre angegeben. Bei den Artikeln dieser Broschüre haben wir eine detaillierte Beschreibung der Ausführung, Qualität und Anwendung gemacht und die Abbildungen sind möglichst naturgetreu. Änderungen ohne vorherige Benachrichtigung behalten wir uns vor - z.B. im Fall von Weiterentwicklungen oder um Verbesserungen durchführen zu können. Für Nachteile, die sich aus eventuellen Druckfehlern oder fehlerhaften Anwendungen ergeben, wird keine Haftung übernommen. Nachdruck, auch auszugsweise Wiedergabe, ist nur mit schriftlicher Genehmigung der Firma Kellner & Kunz AG erlaubt!

NIEDERLASSUNGEN

Großmarktstraße 14 1230 Wien	Gradnerstraße 96 8055 Graz	Wirtschaftspark 11 9130 Poggersdorf	Neuraut 4 / 2.OG 6170 Zirl/Innsbruck	Vogelweiderstraße 115 5020 Salzburg	Diepoldsauer Straße 5 / EG 6845 Hohenems
---------------------------------	-------------------------------	--	---	--	---

