

RECA | DRŽÍ. PŮSOBÍ. HÝBE.



A-Z TECHNOLOGIE BROUŠENÍ RECA

Používaná technologie broušení

www.reca.cz





OBSAH

Kapitola 1 : Řezání a broušení **Str. 4**

Kapitola 2: Lamelové, mopové a vliesové kotouče **Str. 5**

Kapitola 3: Fibrové kotouče **Str. 7**

Kapitola 4: Systémové kotouče a na suchý zip **Str. 7-8**

Kapitola 5: Systémy na opracování kovu **Str. 9-10**

Kapitola 6: Brusné pásy, papíry, vliesy **Str. 11**

Kapitola 7: Keramické brusivo **Str. 12**

Kapitola 8: Kartáče **Str. 13-14**

Kapitola 9: Leštění **Str. 15**

Kapitola 10: Diamantová technika **Str. 16-19**

1 | RECA řezání a broušení



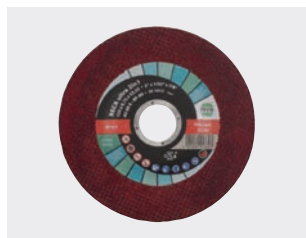
Řezné kotouče ocel

Obj. č. 0670 015
Obj. č. 0670 020
Obj. č. 0670 03



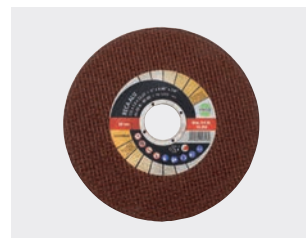
Řezné kotouče nerez

Obj. č. 0670 700
Obj. č. 0670 001
Obj. č. 0670 016
Obj. č. 0670 021



Řezné kotouče 2v1

Obj. č. 0670 002
Obj. č. 0670 050
Obj. č. 0670 051



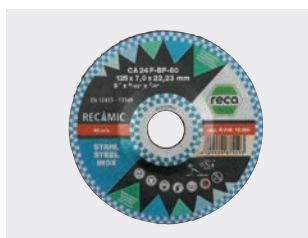
Řezné kotouče speciál

Obj. č. 0670 12
Obj. č. 0670 130
Obj. č. 0670 200
Obj. č. 0670 022



Brusné kotouče ocel

Obj. č. 0669 030
Obj. č. 0669 031



Brusné kotouče nerez

Obj. č. 0669 500
Obj. č. 0669 002



Brusné kotouče 2v1

Obj. č. 0669 050
Obj. č. 0669 051



Brusné kotouče speciál

Obj. č. 0669 012
Obj. č. 0669 170
Obj. č. 0669 120



Brusné hrnce rovné

Obj. č. 2667 710 060



Brusné hrnce na ocel

Obj. č. 0671 110



Brusné hrnce na kámen

Obj. č. 0672 110 1



Příruba pro upínání řezných kotoučů 76 mm

Obj. č. 0670 899 1

2 | RECA Lamelové, mopové a vliesové kotouče



Lamelové kotouče na ocel

Obj. č. 0666 01
Obj. č. 0666 4
Obj. č. 0666 991
Obj. č. 0666 525
Obj. č. 0666 730



Lamelové kotouče na nerez

Obj. č. 0666 730
Obj. č. 0666 981
Obj. č. 0666 315
Obj. č. 0666 5



Lamelové kotouče 2v1

Obj. č. 0666 130
Obj. č. 0666 2



Lamelové kotouče speciál

Obj. č. 0666 130
Obj. č. 0666 025
Obj. č. 0666 080



Flísové mopy

Obj. č. 0666 030



Lamelové kombi mopy

Obj. č. 0666 070 020



Lamelové Inox mopy

Obj. č. 0666 050



Kompaktní kotouče SEG

Obj. č. 0668 311



Fire-Mop

Obj. č. 0666 920 125



Clean disk

Obj. č. 0666 41



Flísové kotouče

Obj. č. 0666 811 5



Compact Flex kotouč

Obj. č. 0668 315 220



Compact dokončovací kotouč SEG

Obj. č. 0668 311 900



Flísové kotouče Compact

Obj. č. 0668 51
Obj. č. 0668 462 280



Kotouče na koutové sváry

Obj. č. 0666 915 0



Clean disk čistící kotouč

Obj. č. 0666 913
Obj. č. 0666 914 1



Více produktů v
RECA řezné a
brusné kotouče



Kellner & Kunz AG
RECA: HAUTE WIRKUNG

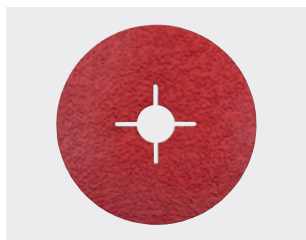


RECA TRENN- UND
SCHRUPPSCHEIBEN

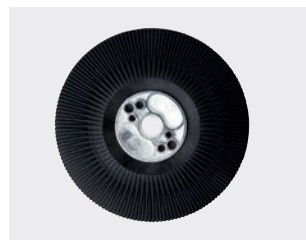
3 | RECA Fíbrové kotouče



Fibrové kotouče ocel
Obj. č. 0665 1



Fibrové kotouče nerez
Obj. č. 0665 070
Obj. č. 0665 08



Podpěrný talíř pro fibrové kotouče
Obj. č. 0665 07
Obj. č. 0665 08



Brusné kotouče DUO
Obj. č. 0665 200

4 | RECA Systémové kotouče a na suchý zip



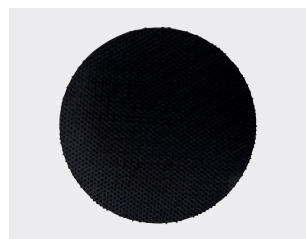
**Kotouče na suchý zip
KERAMIK**
Obj. č. 0665 021



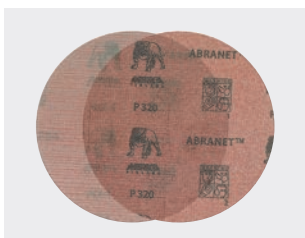
**Opěrné talíře na suchý
zip M14**
Obj. č. 0665 001 250



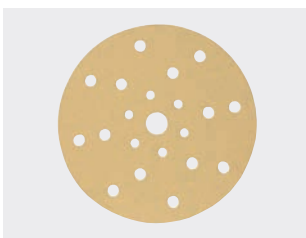
**Flísové kotouče se
suchým zipem**
Obj. č. 0665 001 15



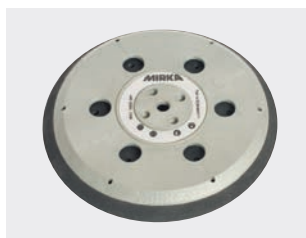
**Brusný talíř na suchý zip
na flísové kotouče M14**
Obj. č. 0665 001 15



**Mřížkované kotouče
do excentrické brusky**
Obj. č. 2671 81



**Děrované kotouče
do excentrické brusky**
Obj. č. 2671 815



**Opěrné talíře
do excentrické brusky**
Obj. č. 2671 8

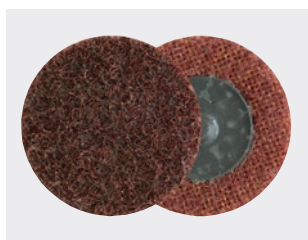


Minidisky ocel
Obj. č. 2675 002



Minidisky nerez

Obj. č. 2675 006
Obj. č. 2675 001



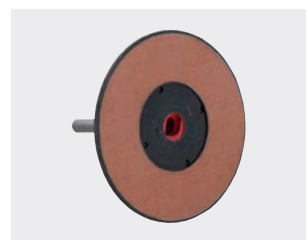
Minidisky nerez

Obj. č. 2675 005
Obj. č. 2675 003



Minidisky Bristle Typ R

Obj. č. 2695 400



Držák Minidisku

Obj. č. 0668 550 000
Obj. č. 0668 750 000



Sady RECA disk

Obj. č. 0668 200



Opěrný talíř RECA disk

Obj. č. 0668 000 100



Soft-Fix RECA disk

Obj. č. 0668 000 115



**Keramické kotouče
RECA disk**

Obj. č. 0668 010



**Flísové kotouče
RECA disk**

Obj. č. 0668 020



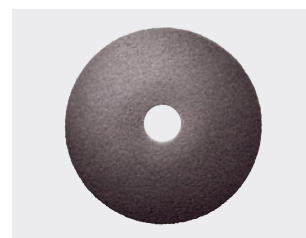
Inox kotouče RECA disk

Obj. č. 0668 050



Finish RECA disk

Obj. č. 0668 06



Compact RECA disk

Obj. č. 0668 1

5 | RECA systémy na opracování kovu



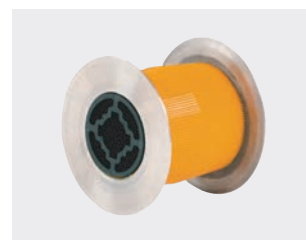
Sada na opracování kovů
Obj. č. 0674 002



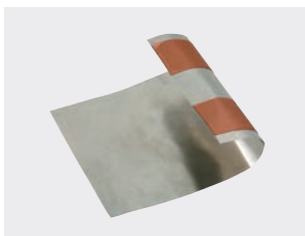
Podélná bruska
Obj. č. 0674 002 001



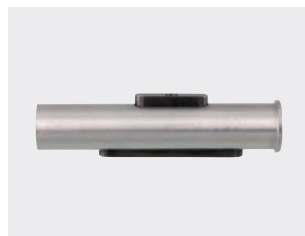
Expanzní válce
Obj. č. 0674 3



Vodící kladka na brusné pásy
Obj. č. 0674 101



Ochranná lepicí páska
Obj. č. 0674 800 100



Upínání na satinovací válec
Obj. č. 0674 300 200



Easy Finish válec M14
Obj. č. 0668 411 080



Easy Finish válec
Obj. č. 0674 600



Brusné válce
Obj. č. 0674 4



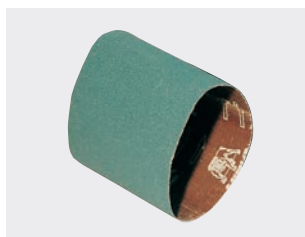
COMBI válec
Obj. č. 0674 510



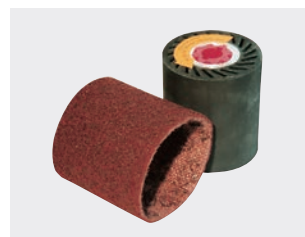
GUMMI válec
Obj. č. 0674 0



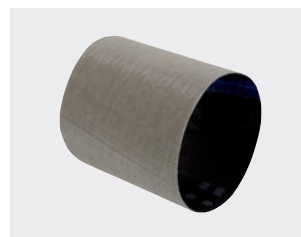
CLEAN válec
Obj. č. 0674 3



Brusná pouzdra
Obj. č. 0674 1



Flísová pouzdra
Obj. č. 0674 7



INOX pouzdra
Obj. č. 0674 750



Plstěná pouzdra
Obj. č. 0674 74 100



DRAHT válec
Obj. č. 0674 6 70



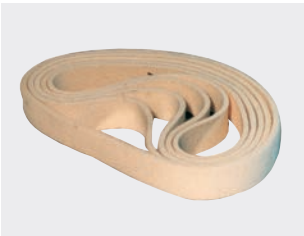
BORSTEN válec
Obj. č. 0674 5



Brusné pásy
Obj. č. 0674 1



Flísové pásy uzamykatelné
Obj. č. 0674 9



Plstěný pás
Obj. č. 0674 95



Distanční kroužky
Obj. č. 0674 31



Ukončovací páska
Obj. č. 0674 34 50



Leštící pasty
Obj. č. 0674 35 7
Obj. č. 0674 36 1
Obj. č. 0674 38 1



Nástavec na broušení trubek
Obj. č. 0673 300 000



Sada brusných pásů Kit
Obj. č. 0673 300 005



Brusné pásy keramické
Obj. č. 0673 31



Brusné pásy flísové
Obj. č. 0673 330 0



Brusné pásy INOX
Obj. č. 0673 350

6 | RECA Brusné pásy, papíry, vliesy



RECA Brusné pásy

Obj. č. 2669 16
Obj. č. 2669 753



Dlouhé brusné pásy

Obj. č. 1671 515
Obj. č. 1671 520
Obj. č. 1671 720



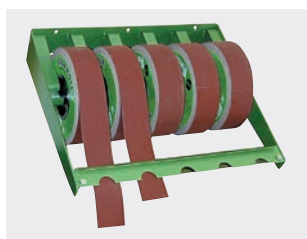
Keramické brusné pásy

Obj. č. 2669 001
Obj. č. 2669 151



Úsporné role 50 mm

Obj. č. 0673 050



**Držák úsporných rolí
50 mm**

Obj. č. 2671 750



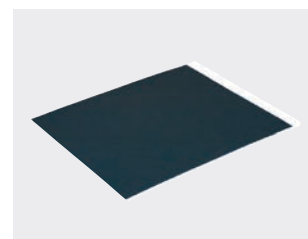
Úsporné role 100 mm

Obj. č. 0673 100



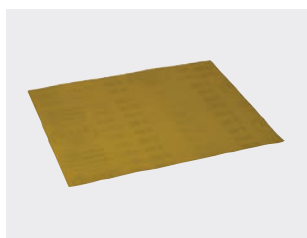
Smirková plátna TOP

Obj. č. 2670 638



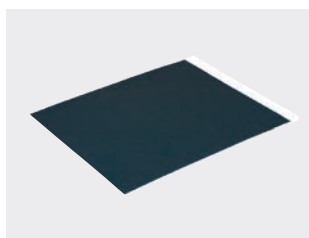
Smirková plátna Standard

Obj. č. 0674



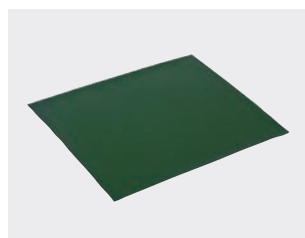
Smirkové papíry

Obj. č. 2670 632



**Smirkové papíry
vodostálé**

Obj. č. 2670 654



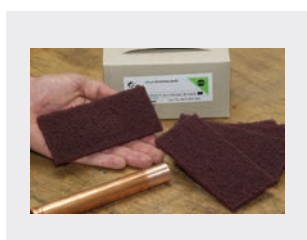
Lešticí papíry vodostálé

Obj. č. 2670 630



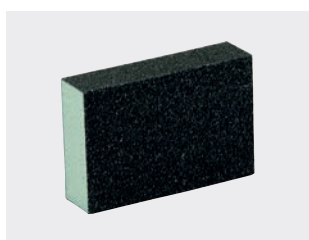
Role flísového rouna

115 mm
Obj. č. 0672 015



Brusné rouno - pošťárky

Obj. č. 0672 013 060



Brusné houby

Obj. č. 2665 189



**Brusné papíry
do oscilační brusky**

Obj. č. 2670 625

7 | RECA Keramická brusiva



Brusné kotouče běžný korund

Obj. č. 2666



Brusné kotouče ušlechtilý korund

Obj. č. 2667



Brusné kotouče keramické

Obj. č. 2668



Orovnávače brusných kotoučů

Obj. č. 2671



Brusná tělíska

Obj. č. 2665



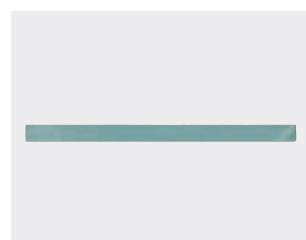
Brusná tělíska INOX

Obj. č. 2665 40



Brusné kameny kombinované

Obj. č. 2665 18



Brusné pilníky

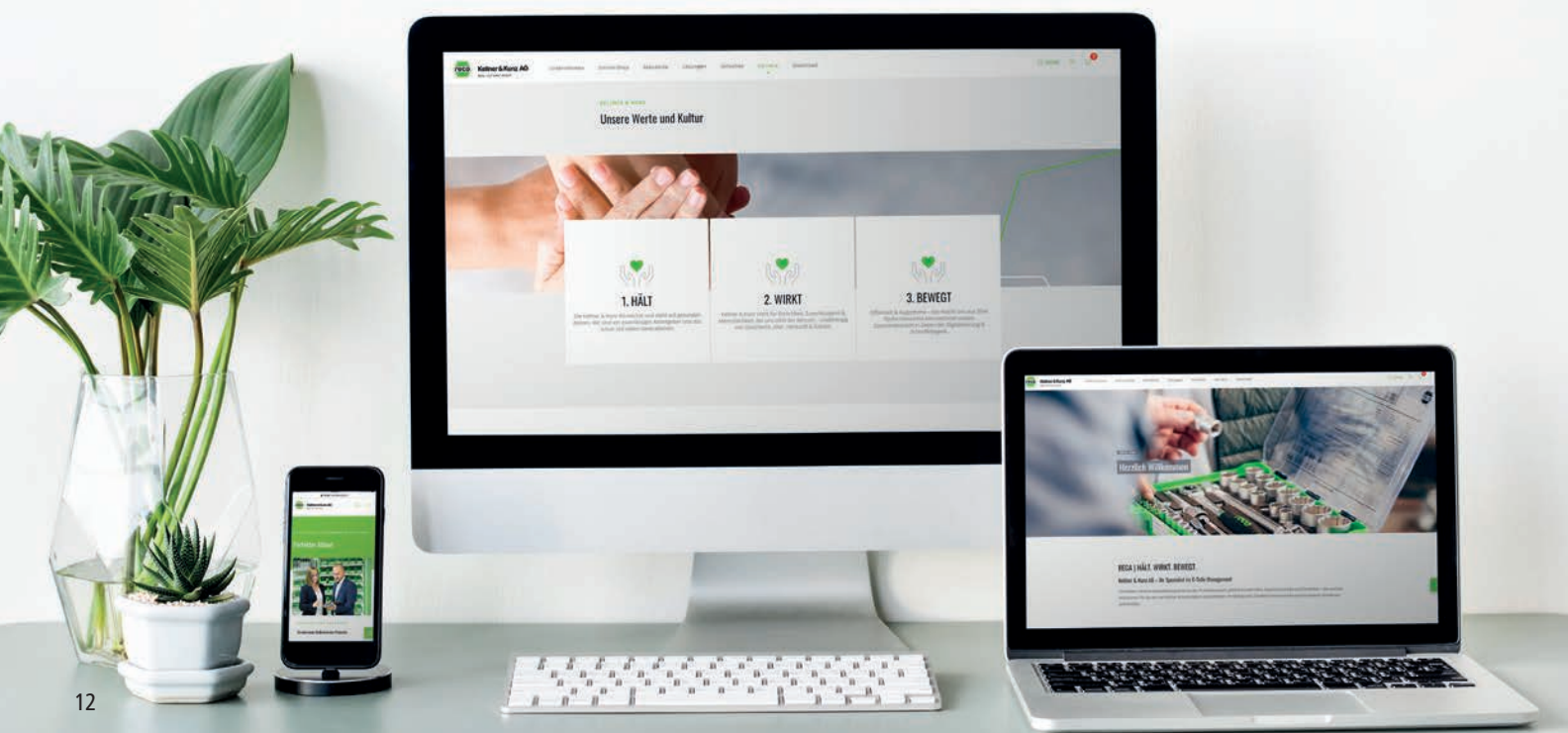
Obj. č. 2665 2



Všechny produkty také najdete
v našem internetovém obchodě!

Kliknutím zobrazíte RECA eShop
PODÍVEJTE SE!

www.shop.reca.cz



8 | RECA Kartáče



Kulaté kartáče ocel
Obj. č. 2695 337



Kulaté kartáče INOX
Obj. č. 2695 200



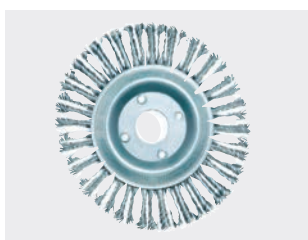
**Kulaté kartáče karbid
křemíku**
Obj. č. 2695 338



Kulaté kartáče s copy ocel
Obj. č. 2695 38



Kulaté kartáče s copy INOX
Obj. č. 2695 392



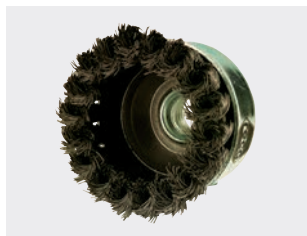
**Kulaté kartáče s copy ocel
Pipeline**
Obj. č. 2695 380



**Kuželové kartáče s copy
ocel**
Obj. č. 2695 394 110



**Hrcové kartáče s copy
INOX**
Obj. č. 2695 165 4



**Hrcové kartáče s copy
ocel**
Obj. č. 2695 165



**Hrcové kartáče s copy
s opěrným kroužkem**
Obj. č. 2695 165 114



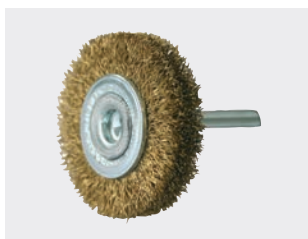
**Hrcové kartáče
s copy INOX**
Obj. č. 2695 165 3



**Kulaté kartáče
s dříkem ocel**
Obj. č. 2695 163



**Kulaté kartáče
s dříkem INOX**
Obj. č. 2695 164 10



**Kulaté kartáče
s dříkem mosaz**
Obj. č. 2695 164 00



**Kulaté kartáče
s dříkem s copy**
Obj. č. 2695 164



Štetcové kartáče ocel
Obj. č. 2695 167



Štetcové kartáče INOX
Obj. č. 2695 167 00



Ruční kartáče na pilníky
Obj. č. 2695 172



Ruční kartáče ocelový drát
Obj. č. 2695 168



Ruční kartáč INOX
Obj. č. 2695 169



Ruční kartáč mosaz
Obj. č. 2695 184



Kartáč na koutové svary ocel
Obj. č. 2695 170 001



Kartáč na koutové svary INOX
Obj. č. 2695 170 002



Kartáče na zapalovací svíčky
Obj. č. 2695 174
Obj. č. 2695 175



Ruční kartáče ocel zvlněné
Obj. č. 2695 170 004

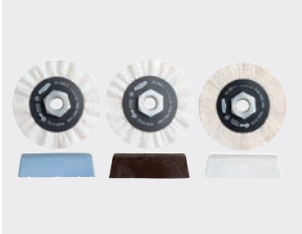


Ruční kartáče INOX zvlněné
Obj. č. 2695 170 003

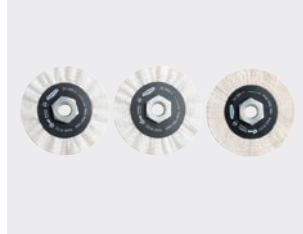


Ruční kartáče mosaz zvlněné
Obj. č. 2695 170 005

9 | RECA Leštění



**Sada leštících kotoučů
ø100**
Obj. č. 0674 995 001



Leštící kotouče ø100
Obj. č. 0674 995 00



**Sada leštících kotoučů
ø150**
Obj. č. 0674 995 011



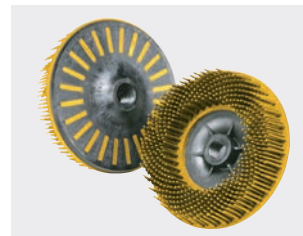
Leštící kotouče ø150
Obj. č. 0674 995 01



Leštící pasty
Obj. č. 0674 995 02



Sady adaptérů
Obj. č. 2695 200



Bristle M14
Obj. č. 2695 411 5



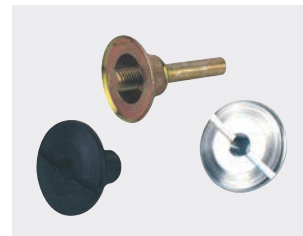
**Bristle radiální kartáče
ø150**
Obj. č. 2695 415 0



**Bristle radiální kartáče
ø150**
Obj. č. 2695 415 1



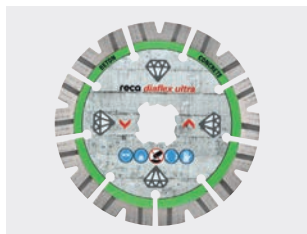
**Bristle radiální kartáče
ø50 a ø75**
Obj. č. 2695 40



Adaptéry pro Bristle
Obj. č. 2695 400 00

10 | RECA Diamantová technika

ŘEZNÉ DIAMANTOVÉ KOTOUČE diaflex



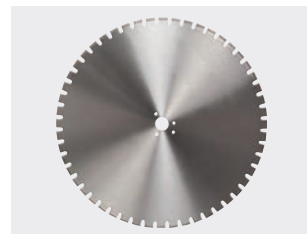
Diaflex ultra Universal Premium
Obj. č. 0664 006



Diaflex beton žula x17 Turbo
Obj. č. 0664 998



Diaflex RS ultra H
Obj. č. 0664 221



Diaflex RS 10 UB pro všechny stavební materiály
Obj. č. 0664 512 625



Diaflex ultra H mokrý řez pro tvrdé materiály
Obj. č. 0664 221



Diaflex RS 10 A speciál na asfalt
Obj. č. 0661 203



Diaflex diaFE pro železo Premium
Obj. č. 0664 009



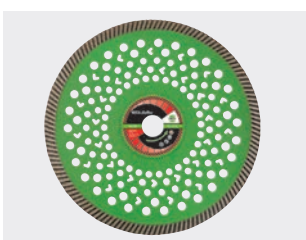
Diaflex Asfalt Ultra Premium
Obj. č. 0664 207



Diaflex Bau-Profi univerzální stavební kotouč
Obj. č. 0661 021



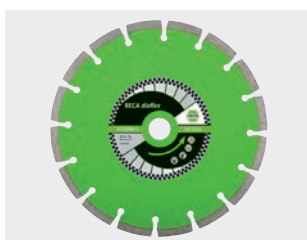
Diaflex RS10B speciál na beton úhlová bruska
Obj. č. 0661 112



Diaflex RS 10 H speciál na tvrdé materiály
Obj. č. 0661 111



Diaflex RS10B speciál na beton řezačka
Obj. č. 0661 202



Diaflex RS10UB univerzální na beton a stavební materiály
Obj. č. 0661 012



Diaflex diamantový frérovací kotouč RS 10 AB
Obj. č. 0662 712 5



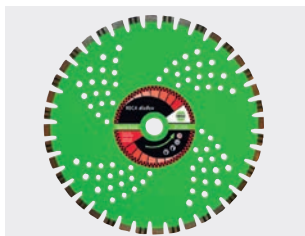
Diaflex RS 10 M na asfalt a beton
Obj. č. 0661 222



Diaflex RS 10 F na obklady
Obj. č. 0661 110

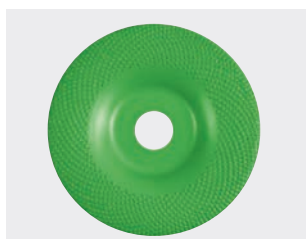


**Diaflex RS 10 H univerzál
na tvrdé materiály**
Obj. č. 0661 011



**Diaflex Specialista na žulu
řezačka**
Obj. č. 0661 301

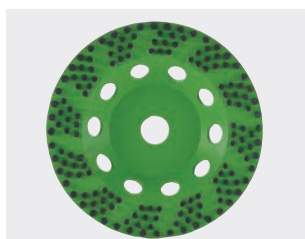
BRUSNÉ DIAMANTOVÉ KOTOUČE **diamop**



**Diamop Green
X Allround**
Obj. č. 0662 652 12



**Diamop AERO diamantový
brusný hrnec na beton**
Obj. č. 0662 602



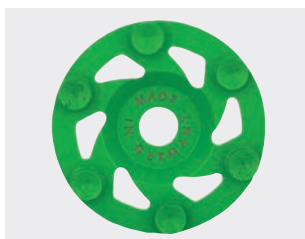
**Diamop diamantový
brusný hrnec KST**
Obj. č. 0662 669



**Diamop dvouřadý diamantový
brusný hrnec na beton**
Obj. č. 0662 622



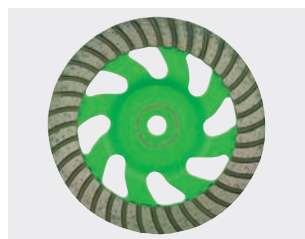
**Diamop AERO diamantový
brusný hrnec na abrazivní
materiály**
Obj. č. 0662 603



**Diamop diamantový
brusný hrnec SUPRA
Premium**
Obj. č. 0662 601 125



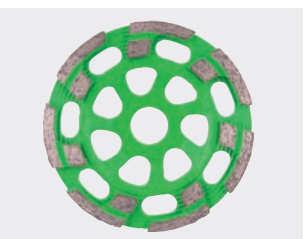
**Diamop dvouřadý
diamantový brusný hrnec
na abrazivní materiály**
Obj. č. 0662 643 125



**Diamop AERO Turbo
diamantový brusný hrnec
pro konečnou úpravu
a jemné broušení**
Obj. č. 0662 641 1



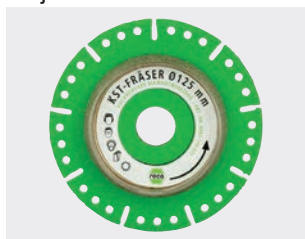
Sada na leštění 4-dílná
Obj. č. 0662 500 001



**Diamantový brusný talíř
diamop utra TT PREMIUM**
Obj. č. 0662 661 125



**Diamantový brusný hrnec
s turbo-segmenty**
Obj. č. 0662 641 050



**Diaflex řezný a frézovací
kotouč KST na plast**
Obj. č. 0662 190 925

diaflex SPECIÁLNÍ DIAMANTOVÉ KOTOUČE



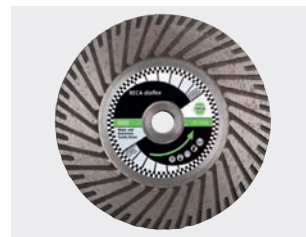
**Diaflex Ho-Bitx na
dřevo, asfaltové pásy a
metal**
Obj. č. 0662 193



**Diaflex Ho-Bitx na
dřevo, asfaltové pásy a
metal**
Obj. č. 0662 194



Diaflex All-Cut
Obj. č. 0662 191



Diaflex RS10B DUO
Obj. č. 0662 422



Více produktů
v prospektu RECA
diamantová technika





**Diadrill Keramik sada,
8-dílná**
Obj. č. 0663 799 007



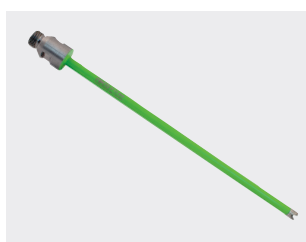
**Diadrill Keramik sada,
4-dílná**
Obj. č. 0663 799 040



**Diadrill KERAMIK vrtáky
na obklady**
Obj. č. 0663 700



**Diadrill Ultra
vrtací korunky**
Obj. č. 0663 906 0



**Diadrill korunky
pro mokré vrtání 1/2"**
Obj. č. 0663 120 0
Obj. č. 0663 300 0



**Prodloužení pro 1-1/4"
upínání**
Obj. č. 0663 914



**Diadrill vrtací korunky pro
suché vrtání 1-1/4"**
Obj. č. 0663 150



**Příslušenství Adaptér pro
korunky na mokré vrtání**
Obj. č. 0663 9



**Prodloužení pro 1/2"
upínání**
Obj. č. 0663 912



RECA diadrill
Obj. č. 0663 900 00



**Středící kříže pro vrtací
korunky pro suché vrtání**
Obj. č. 0663 410



**Diadrill korunky
pro suché vrtání 1 1/4"**
Obj. č. 0663 400



**Diadrill korunky
pro mokré vrtání 1 1/4"**
Obj. č. 0663 230
Obj. č. 0663 420



RECA SPOL. S R.O.

Olomoucká 36
618 00 Brno
Tel: +420 548 210 880-882

Türkova 22a
149 00 Praha
Tel: +420 272 661 350-353

reca@reca.cz www.reca.cz shop.reca.cz

Veškeré údaje uvedené v této brožurce jsou nezávazné. Veškeré informace v brožurce se uvádí dle nejlepšího vědomí. U položek této brožurky jsme uvedli detailní popis provedení, kvality a použití a obrázky jsou pokud možno věrné. Změny bez předchozího informování si vyhrazujeme - např. v případě inovací nebo kvůli možnosti provést zlepšení. Za nevýhody plynoucí z případných tiskových chyb nebo chybných aplikací neneseme žádnou odpovědnost. Dotisk, stejně jako reprodukce, byť i jen dílčí, jsou povoleny jen s písemným povolením firmy reca spol. s r.o.!

