



Pracovní oděvy a ochranné pomůcky

Máme to, co denně potřebujete!



1 OCHRANA HLAVY

STR. 3 - 4



2 OCHRANA SLUCHU

STR. 5 - 8



3 OCHRANA OČÍ

STR. 9 - 12



4 OCHRANA DÝCHÁNÍ

STR. 13 - 19



5 OCHRANA RUKOU

STR. 20 - 27



6 OCHRANNÉ ODĚVY

STR. 28 - 45



7 OCHRANA KOLENOU

STR. 46 - 47



8 OCHRANNÁ OBUV

STR. 48 - 49



9 OCHRANA POKOŽKY A ČIŠTĚNÍ STR. 50 - 51



10 PRVNÍ POMOC

STR. 52 - 53

1 OCHRANA HLAVY



Zahnutá forma štítku pro dobrou viditelnost do výšky



Ověřeno i k opačnému nošení

Ochranná helma Baseball Diamond

EN 397

■ Helma ABS ■ Inovativní tvar v baseballovém stylu pro lepší vidění ■ **Polyamidové vnitřní vybavení:** 3 textilní pásy s 8 upevňovacími body, froté pásek proti stékání potu, inovativní systém přizpůsobení a druků „barva na barvu“ ■ Jedna velikost – nastavitelná na velikost hlavy 53 – 63 cm, pro pohodlnější nošení ■ Elektroizolace (440 Vst) ■ Lze použít i plexy

Obj. č.	Označení	Barva	Ks/bal.
2694 669 660	ochranná helma Baseball Diamond	žlutá	1
2694 669 661	ochranná helma Baseball Diamond	bílá	1
2694 669 662	ochranná helma Baseball Diamond	červená	1
2694 669 663	ochranná helma Baseball Diamond	modrá	1
2694 669 664	ochranná helma Baseball Diamond	zelená	1
2694 669 665	ochranná helma Baseball Diamond	oranžová	1



Ochranná helma Quartz III

EN 397

■ Helma pro stavebnictví z vysoce odolného polypropylenu s anti-UV vrstvou ■ **Vnitřní vybavení:** 3 textilní pásy s 8 upevňovacími body, froté pásek proti stékání potu, otočný systém nastavitelný na velikosti hlavy 53 – 63 cm ■ Dvě možné polohy vnitřního vybavení (vysoká/nízká) pro lepší pohodlí při nošení ■ Elektroizolace (440 Vst) ■ Lze použít i plexy

Obj. č.	Označení	Barva	Ks/bal.
0695 500 336	ochranná helma Quartz III	žlutá	1
0695 500 337	ochranná helma Quartz III	bílá	1
0695 500 338	ochranná helma Quartz III	červená	1
0695 500 339	ochranná helma Quartz III	modrá	1



Froté pásek proti stékání potu

■ Sáček s 10 froté pásky proti stékání potu do ochranných helem
■ Hodí se na helmy „Baseball Diamond“ i „Quartz III“



Obj. č.	Označení	Vel.	Ks/bal.
0695 500 350	froté pásek proti stékání potu	jednotná	10

1 OCHRANA HLAVY



Obj. č. 2694 672 32

NOVINKA



Obj. č. 2694 672 30

Vizor 3000 Standard

Optimální výkonnostní standard v oblasti svařování elektrodami a MIG/MAG. Se **stupni ochrany 10 a 11** (přepínatelnými zevnitř) skýtá rozšířené možnosti.

Vizor 3000 Professional

Profík na všechny druhy svařování světelným obloukem jako např. sváření a řezání autogenem nebo plasmou. Technologie realisticky barevný průzor, brusný režim, sensorové šoupátko, regulace citlivosti a otevření a řada jiných možností.



Vizor 3000 Standard
Vizor 3000 Professional

Použití

90 – 200 A	●	
1,5 – 450 A		●

Technické údaje

Trvalá ochrana před UV/IR zářením	●	●
Ochranné stupně přepínatelné (10 n. 11)	●	
Plynulé nastavení ochrany (5 – 13)		●
Nastavení úhlu registrace 60 nebo 120°	●	●
Rychlost otevírání vysoká/nízká		●
Regulátor citlivosti		●
Brusný režim (ochranný stupeň 4)		●
Průzor srealistickým zobrazením barev		●
Výměna baterie pro LC displej		●
Hmotnost: helma kompletní 460 g	●	
Hmotnost: helma kompletní 490 g		●
Normy CE, DIN, ANSI, CSA, AS/NZSm, GOST-R	●	●

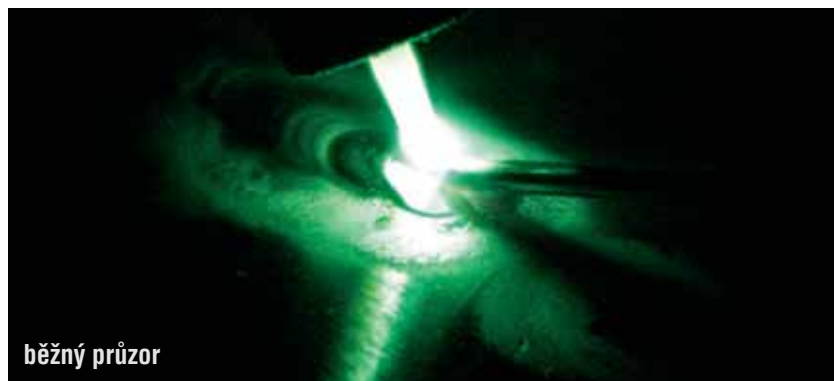
- sériové vybavení

Realisticky barevný průzor

Nový realisticky **barevný průzor helmy Vizor 3000 Professional** revolučním způsobem mění pohled na světelný oblouk a tavnou lázeň. Navíc podstatně zlepšuje obecné rozlišení barev. Řada svářečů je jím nadšená – tu musí mít každý profesionální svářeč!



průzor s realistickým zobrazením barev



běžný průzor

2 OCHRANA SLUCHU

Chrániče uší

jsou mnohostranně použitelné a vyznačují se nízkou hmotností. Přestože jsou tak lehké, skýtají nejvyšší možnou ochranu. Dají se kombinovat s ostatním ochranným vybavením a jsou velmi pohodlné na nošení, takže se perfektně hodí jako všestranná ochranná pomůcka jak na krátkou, tak na dlouhou dobu nošení. Měkké, pohodlné těsnící kruhy jsou plněně jedinečnou kombinací kapaliny a pěnové látky, která optimálně těsní, přiléhá a i při trvalém nošení zaručuje komfort.



Chrániče uší k ochranné helmě

EN 352-3, SNR 21

■ Chrániče uší ke stavební helmě, výškově nastavitelné ■ Rameno a misky z vysoce pružného ABS ■ Miska vyložená syntetickou pěnou ■ K použití přímo na stavební helmu ■ Vhodné pro helmy „Baseball Diamond“ a „Quartz III“

Obj. č.	Označení	Vel.	Ks/bal.
2694 669 814	chrániče uší na ochrannou helmu	jednotná	1



Chrániče uší Pit Stop Elektronic

EN 352-1, SNR 26

■ Elektronické a skládací chrániče uší s miskami z ABS, nárazy tlumícími polštářky vyloženými syntetickou pěnou ■ Rameno přes hlavu výškově nastavitelné ■ Tlačítko zapínání a vypínání a systém regulace hlasitosti v každé misce umožňuje samostatné použití ■ Zařízení na zesílení hlasu a poplašného signálu k eliminaci rizika izolace na pracovišti ■ Automatická přeměna zvukových impulzů v pasivní ochranu sluchu od 80/82 dB ■ Funguje s 6 bateriemi AAA (nejsou součástí dodávky) ■ Kontrolka k rozeznání zapnutého systému

Obj. č.	Označení	Vel.	Ks/bal.
2694 669 813	chrániče uší Pit Stop Elektronic	jednotná	1



Chrániče uší Komfort

EN 352-1, SNR 33

■ S miskami z vysoce pružného ABS ■ Polštářek k tlumení nárazů vyložený syntetickou pěnou ■ Dvojitě rameno z plastu, výškově nastavitelné, s měkkým a větrným zesílením pro větší pohodlí

Obj. č.	Označení	Vel.	Ks/bal.
2694 669 800	chrániče uší Komfort	jednotná	1



Chrániče uší Allround

EN 352-1, SNR 21

■ S miskami z polystyrénu a syntetické pěny ■ Rameno ABS výškově nastavitelné ■ Polštářek k tlumení nárazů pro nízký tlak

Obj. č.	Označení	Vel.	Ks/bal.
2694 669 801	chrániče uší Allround	jednotná	1



3M

Chrániče uší Optime I

EN 352-1, SNR 27

- Štíhlý profil a nízká hmotnost
- Dostatek místa pod miskami k pohodlnému nošení
- Měkké, široké těsnicí kruhy plněné kombinací kapaliny a pěnové látky
- Zavěšení z nerezů zaručuje nízký přítlak i při trvalém používání

Obj. č.	Označení	Vel.	Ks/bal.
2694 202 012	chrániče uší Optime I	jednotná	1



3M

Chrániče uší s ramenem za krk Optime I

EN 352-1, SNR 26

- Štíhlý profil a nízká hmotnost
- Dostatek místa pod miskami k pohodlnému nošení
- Měkké, široké těsnicí kruhy plněné kombinací kapaliny a pěnové látky
- Zavěšení z nerezů zaručuje nízký přítlak i při trvalém používání

Obj. č.	Označení	Vel.	Ks/bal.
2694 202 013	chrániče uší s ramenem za krk Optime I	jednotná	1



3M

Chrániče uší Optime II

EN 352-1, SNR 31

- Dostatek místa pod miskami k pohodlnému nošení
- Měkké, široké těsnicí kruhy plněné kombinací kapaliny a pěnové látky
- Zavěšení z nerezů zaručuje nízký přítlak i při trvalém používání
- Šetří místo díky skládacímu rameni



Obj. č.	Označení	Vel.	Ks/bal.
2694 202 014	chrániče uší Optime II	jednotná	1

2 OCHRANA SLUCHU



Dávkovač zátek do uší E-A-R

■ Tento dávkovač se snadno obsluhuje: otáčivým pohybem doleva nebo doprava padají z výsypky zátky do záchytné misky

Obj. č.	Označení	Obr.	Ks/bal.
2694 202 006	dávkovač zátek do uší (nenaplňný)	1	1
2694 202 018	doplňovací miska do dávkovače	2	500



Zátky do uší E-A-R Classic II



EN 352-2, SNR 28

■ Měkký pěnový polymer pro minimální tlak ■ Zdrsňený povrch brání posunutí ve zvukovodu i při silném pocení a zaručuje spolehlivé tlumení zvuku ■ Zvlášť vysoká snášenlivost vůči pokožce a odolnost vůči vlhkosti

Obj. č.	Označení	Ks/bal.
2694 669 802	zátky do uší z pěnového polymeru	250



3M

Zátky do uší 3M 1100/1110 na jedno použití

EN 352-2, SNR 37

■ Měkká, hypoalergenní polyuretanová pěna pro nízký tlak ve zvukovodu ■ Hladký, špinu odpuzující povrch pro delší trvanlivost a vyšší pohodlí při nošení ■ Kónický tvar usnadňuje nasazení

Obj. č.	Označení	Ks/bal.
2694 669 805	zátky do uší 1100 na jedno použití, bez spojovací šňůry	200
2694 202 015	zátky do uší 1110 na jedno použití, se spojovací šňůrou	100



3M

Zátky do uší 3M 1120/1130 na jedno použití

EN 352-2, SNR 34

■ Kónické zátky do uší na jedno použití z polyuretanu, velmi pohodlné na nošení ■ Optimální přizpůsobení zvukovodu – velmi vhodné i pro úzké zvukovody

Obj. č.	Označení	Ks/bal.
2694 202 002	lamelové zátky do uší 1120, bez spojovací šňůry	200
2694 202 016	zátky do uší 1130, se spojovací šňůrou	100

2 OCHRANA SLUCHU



3M

Zátky do uší na rameni 3M 1310

EN 352-2, SNR 26

■ Zvlášť lehké ■ Nezpůsobují pocit tlaku ■ Zátky neproniknou příliš hluboko do zvukovodu – zvukovod není vystaven dráždění ■ Snadné použití ■ K dispozici náhradní zátky

Obj. č.	Označení	Ks/bal.
2694 202 017	zátky do uší na rameni 1310	1
2694 669 811	náhradní zátky k systému 1310	20



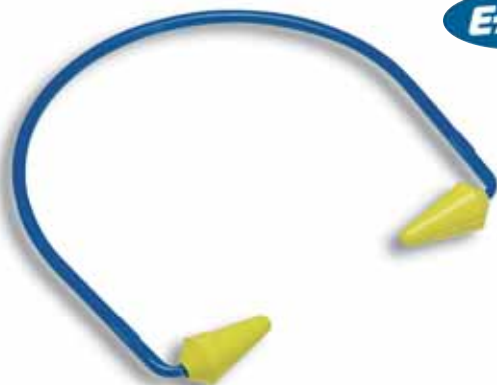
E-A-R

Zátky do uší na rameni E-A-R- Flexicap

EN 352-2, SNR 21

■ Klouby umožňují řadu nastavení a optimální přizpůsobení uživateli ■ Zvlášť lehké ■ Nezpůsobují pocit tlaku ■ Zátky neproniknou příliš hluboko do zvukovodu – zvukovod není vystaven dráždění ■ Snadné použití ■ K dispozici náhradní zátky

Obj. č.	Označení	Ks/bal.
2694 202 010	zátky do uší na rameni E-A-R Flexicap	1
2694 202 011	náhradní zátky k systému E-A-R Flexicap	10



E-A-R

Zátky do uší na rameni E-A-R Caboflex

EN 352-2, SNR 21

■ Opakovaně použitelné ■ Hodí se zvlášť k občasnému použití ■ Zátky se přizpůsobí zvukovodu a nemusí se smotávat ■ Nepoužívá-li se, lze nosit kolem krku ■ K dispozici náhradní zátky

Obj. č.	Označení	Ks/bal.
2694 202 008	zátky do uší na rameni E-A-R Caboflex	1
2694 202 009	náhradní zátky k systému E-A-R Caboflex	50



Zátky do uší na rameni

EN 352-2, SNR 24

■ Ochrana sluchu s výměnnými zátkami

Obj. č.	Označení	Ks/bal.
2694 669 803	zátky do uší na rameni	1
2694 669 804	náhradní zátky	10

3 OCHRANA OČÍ

reca



**reca brýle s plnou průhledností,
bez zkreslení, odolné proti zamíření
Unisell 5507 5507**

EN 166, EN 170

■ Nezamlžují se ■ Nezkreslují

Technické údaje: Celková hmotnost: 36 g

Materiály: **Obroučky:** polykarbonát
Nožičky: černý polykarbonát
Konce nožek: nylon, zelený se Softtip
Sklo: antistatická povrchová úprava
zvýšující odolnost vůči poškrábání
Ochranné funkce: UV záření podle EN 170

Obj. č.	Označení	Ks/bal.
2694 600 008	ochrana očí Unisell 5507	1/10

reca



Ochranné brýle reca Metallize

EN 166 (třída 1)

■ Opticky vhodné jednodílné polykarbonátové brýle ■ Povrchová úprava zvyšující odolnost vůči poškrábání ■ Povrchová úprava proti zamíření na vnitřní straně ■ 99,9% ochrana proti UV záření ■ Komfortní polštářky na konci nožiček ■ Měkký, univerzálně padnoucí polštářek na nos ■ Optimálně padnou ■ Opatření antireflexní vrstvou ■ Mírně tónované

Obj. č.	Označení	Ks/bal.
2694 600 014	ochrana očí reca Metallize	1/6

reca



reca ochrana očí Sun Protect

EN 166 (třída 1)

■ Opticky vhodné jednodílné polykarbonátové brýle ■ Povrchová úprava zvyšující odolnost vůči poškrábání ■ 99,9 % ochrana proti UV záření ■ Komfortní polštářky na konci nožiček ■ Měkký, univerzálně padnoucí polštářek na nos ■ Optimálně padnou ■ Opatření antireflexní vrstvou

Obj. č.	Označení	Ks/bal.
2694 600 013	ochrana očí Sun Protect	1/6

Brýle pro dioptrické brýle VS 160

EN 166

■ Jednodílné brýle z polykarbonátu ■ Postranní ochrana i s větráním ■ Na konci nožiček otvor pro šňůrku

Obj. č.	Označení	Ks/bal.
2694 600 004	brýle pro dioptrické brýle	1/10



3 OCHRANA OČÍ



Ochranné brýle 3M

EN 166, EN 170 (model 2750),
EN 172 (model 2751)

■ Sportovní a moderní design ■ 5ti stupňovitá nastavitelné délka nožiček ■ Neomezené pole vidění ■ Nadčasový design s dobrou postranní ochranou ■ Odolné vůči poškrábání ■ Povlakované ■ UV ochrana

Obj. č.	Označení	Ks/bal.
2694 203 011	bezpečnostní brýle 2750 číré	1/20
2694 203 012	bezpečnostní brýle 2751 šedé	1/20



Ochranné brýle 3M

EN 166, EN 170, EN 172, EN 169
(jen model 2845)

■ Moderní exkluzivní design ■ Ochrana obočí pro větší bezpečí ■ Výplň z polykarbonátu zaručuje odolnost vůči nárazu ■ Tří stupňové nastavení nožiček ■ Dobrá kompatibilita s 3M ochrannými maskami ■ Povlakováno vůči poškrábání ■ UV ochrana ■ Perfektní ergonomie – dobře sedí ■ Žluté brýle zlepšují viditelnost v místech s nedostatečným světlem

Obj. č.	Označení	Ks/bal.
2694 203 007	ochrana očí 2840 číré	1/20
2694 203 008	ochrana očí 2841 šedé	1/20
2694 203 009	ochrana očí 2842 žluté	1/20
2694 203 010	ochrana očí 2845 zelené IR-5	1/20



Ochranné brýle 3M

EN 166, EN 170 (2720 a 2722), EN 172 (2721)

■ Výplň z polykarbonátu zaručuje odolnost vůči nárazu ■ Extrémně robustní ■ Dobrá postranní ochrana ■ Lehké a pohodlné ■ Dobrá kompatibilita s 3M ochrannými maskami ■ Povlakováno vůči poškrábání ■ UV ochrana ■ Žluté brýle zlepšují viditelnost v místech s nedostatečným světlem

Obj. č.	Označení	Ks/bal.
2694 203 001	ochrana očí 2720 číré	1/20
2694 203 002	ochrana očí 2721 šedé	1/20
2694 203 003	ochrana očí 2722 žluté	1/20

3 OCHRANA OČÍ



Ochranné brýle Millennia

EN 166, EN 170

■ Klasický a jednoduchý design ■ Velmi lehké obroučky ■ Postranní ochrana a ochrana obočí ■ Flexibilní šňůrka ■ Odolné vůči poškrábání a nezamližující sklo ■ UV ochrana ■ Žluté brýle zlepšují viditelnost v místech s nedostatečným světlem

Obj. č.	Označení	Ks/bal.
2694 600 006	ochrana očí Millennia žluté	1/10
2694 600 015	ochrana očí Millennia čiré	1/10



Ochranné brýle Craftsman

EN 166, EN 170

■ **Optická třída: 1** ■ Brýle s jedním „sklem“ vcelku s integrovanou boční ochranou „sklo“ ■ Povrchovou úpravou zvyšující ochranu proti poškrábání a chemikáliím ■ Délkově nastavitelné nožičky

Obj. č.	Označení	Ks/bal.
2694 600 001	ochrana očí Craftsman	1/10



Ochranné brýle těsnící 3M 2890 A

EN 166, EN 170

■ Užší komfortní ■ Sklo s acetátem odolné vůči chemickým látkám ■ Nastavitelný kloub ■ Odvětrávací výřezy ■ Odolné vůči poškrábání a nárazu ■ UV ochrana ■ skla lze vyměnit ■ Vyrobeno z latexu, dobře padnou

Obj. č.	Označení	Ks/bal.
2694 203 016	brýle 2890 A s acetátovým sklem	1
2694 203 017	vyměnitelné sklo pro brýle 2890 A	20



Ochranné brýle těsnící Lascar

EN 166

■ Čiré polykarbonátové brýle ■ Hebké PVC na nosní přepážce ■ Široké průhledové sklo s protizrcadlovým efektem ■ Široká elastická šňůrka ■ Odolné vůči poškrábání a nárazu ■ Možnost regulace větrání ■ Vyjímatelné lamely

Obj. č.	Označení	Ks/bal.
2694 647 001	brýle Lascar	1

3 OCHRANA OČÍ



reca

Závěsný pásek na brýle reca

- K zavěšení ochranných brýlí
- Robustní pásek na brýle
- **Materiál:** polyester
- **Rozměr:** 13 x 900 mm

Obj. č.	Označení	Ks/bal.
2694 600 009	závěsný pásek na brýle reca	5



Krabička na ochrana očí

- Krabička na 1 ochrana očí
- Se symbolem „Noste ochranu očí“
- Funkční design
- Ochrana před prachem a rozstříknutou vodou
- Obsahuje upevňovací materiál
- Dodávka bez brýlí!
- **Rozměr:** 236 x 120 x 120 mm

Obj. č.	Označení	Ks/bal.
2694 600 010	krabička na ochrana očí Mini	1



Krabice na ochrana očí

- Krabička na 4 ochrana očí
- Se symbolem „Noste ochranu očí“
- Funkční design
- Ochrana před prachem a rozstříknutou vodou
- Obsahuje upevňovací materiál
- Dodávka bez brýlí!
- **Rozměr:** 236 x 225 x 125 mm

Obj. č.	Označení	Ks/bal.
2694 600 011	krabice na ochrana očí Midi	1



Zásobník na ochrana očí

- Zásobník na 12 ochranných brýlí
- Se symbolem „Noste ochranu očí“
- Funkční design
- Ochrana před prachem a rozstříknutou vodou
- Obsahuje upevňovací materiál
- Dodávka bez brýlí!
- **Rozměr:** 236 x 315 x 200 mm

Obj. č.	Označení	Ks/bal.
2694 600 012	zásobník na ochrana očí Maxi	1



Tři kroky ke správné ochraně dýchacích cest

1. Výběr oblasti použití

Aplikace / činnost
Broušení/řezání/vrtání:
- zdivo, beton
- stěrky/plniva
- rez/železo
- cement
- dřevo
- barvy/laky/protikorozní nátěry
- oceli
- křemenný kámen
- ocel, laky proti hnilobě
- ocel/vysoce legovaná (nerez)
MLha chladicí mazací kapaliny
Svařování:
- stavební oceli, zinek
- letování
- nerez nebo thoriová elektroda
Zpracování skleněných či minerálních vláken
Práce s azbestem
Třídění odpadu
Čištění
- prach (např. při zametání)
- čisticí benzín/nitroředidlo
Práce v elektrárnách (např. výměna filtru)
Alergie na:
- pyl
- moučný prach/spóry hub
Kontakt s následujícími materiály:
- plísně/spóry hub
- bakterie (riziková skupina 2)
- saze z nafty/dým
- viry/bakterie (riziková skupina 3)
Aplikace nátěrů štětcem:
- laky na bázi rozpouštědel
- vodou ředitelné laky (se zbytky rozpouštědel)
Aplikace nátěrů nástřikem:
- laky na bázi rozpouštědel
- laky s umělými pryskyřicemi
- izokyanáty s obsahem rozpouštědel
- disperzní barvy
- prostředky na ochranu rostlin
- vodné roztoky
- organické/vypařující se
Lepení (lepidla obsahující rozpouštědlo)
- nástřiková lepidla
Práce s následujícími materiály:
- výpary kyselin
- kejda
- amoniak
Skład/transport nebezpečných látek

2. Třídy filtrů

Třídy filtrů
P1
P1
P2
P2
P2
P2
P2
P2
P3
P3
P2
P2
P2
P3
P3
P1
A2
P3
P2
P2
P2
P3
A2P2
A1P2
A2P2
A2P2
A2P3 nebo ochrana pomocí stlačeného vzduchu
P2
P2
A2P2
A2
A2P2
ABE
ABEK
K (ABEK)
ABEKP3

3. Výběr masky podle třídy filtru

Masky proti prachovým částicím					
Třídy filtrů	Standardní program	Komfortní program	Prémiový program	Speciální program	Vícecestný program
	Tradičně dobře padnoucí tvar	Bezpečnost a pohodlí	Přesahující standard	S aktivním uhlím	Pro masky 6000/7000/7500
P1	8710E 8812 s ventilem Cool-Flow	9310 9312 s ventilem Cool-Flow		9906 9914 9915 s ventilem Cool-Flow	
do 4 násobku hodnoty MAK					
P2	8810 8822 s ventilem Cool-Flow	9320 9322 s ventilem Cool-Flow	8825 D s ventilem Cool-Flow	9928 s ventilem Cool-Flow	2125 2138 s aktivním uhlím
do 10 násobku hodnoty MAK/TRK					
P3	8833 s ventilem Cool-Flow	9332 s ventilem Cool-Flow	8835 D s ventilem Cool-Flow	9936 s ventilem Cool-Flow	2125 2138 s aktivním uhlím 6035
do 30 násobku hodnoty MAK/TRK					

* Všechny masky odpovídají EN149:2001 a jsou opatřeny značkou CE.

Masky proti prachovým částicím			
Třídy filtrů	Polomasky* na jedno použití Série 4000 Plus	Polomasky* Série 6000	Polomasky* Série 7000/7500
	Jedinečné co do pohodlí a techniky	Centově výhodné a snadno udržovatelné	Robustní a osvědčené
A1P2	4251 A1P2D	Korpus masky s filtrem 6051 (A1) + 5925 (P2)	
A2P3	4255 A2P3D	Korpus masky s filtrem 6055 (A2) + 5935 (P3)	
ABE1P3	4277 ABE1P3D	Korpus masky s filtrem 6057 (ABE) + 5935 (P3)	
ABEK1P3	4279 ABEK1P3D	Korpus masky s filtrem 6059 (ABEK1) + 5935 (P3)	

* Poznámky: Polomasky lze podle filtru použít max. do 30násobku hraniční hodnoty MAK. Vedle uvedených masek nabízíme navíc celé masky s kombinací filtrů a speciálními filtry.

* Vyše uvedené třídy filtrů jsou minimální požadavky: Uživatelé přísluší důkladná kontrola před nasazením ochrany dýchacích cest, zda použitá ochranná maska odpovídá požadavkům ohledně nebezpečné látky a koncentrace. Prosím dbejte na pokyny v návodech příslušných masek k použití.

4 OCHRANA DÝCHACÍCH CEST



3M

Dýchací maska 3M Klassik

EN 149:2001 bez výdechového ventilu

■ Předvarovaný korpus masky k rychlému nasazení ■ Flexibilní opěrka nosu umožňuje optimální přizpůsobení tvaru obličeje ■ Barevně kódované pásky umožní rychlé rozeznání stupně ochrany

Limit nasazení: **FFP1:** čtyřnásobná hraniční hodnota částic
FFP2: desetinásobná hraniční hodnota částic

Obj. č.	Označení	Ks/bal.
2694 669 902	dýchací maska 8710 E bez ventilu FFP1	20
2694 669 906	dýchací maska 8810 bez ventilu FFP2	20



3M

Dýchací maska 3M Klassik

EN 149:2001 s výdechovým ventilem

■ Předvarovaný korpus masky k rychlému nasazení ■ Flexibilní opěrka nosu umožňuje optimální přizpůsobení tvaru obličeje ■ Barevně kódované pásky umožní rychlé rozeznání stupně ochrany ■ S výdechovým ventilem Cool-Flow pro maximální komfort dýchání ■ Kompatibilní s ochrannými brýlemi 3M

Limit nasazení: **FFP1:** čtyřnásobná hraniční hodnota částic
FFP2: desetinásobná hraniční hodnota částic

Obj. č.	Označení	Ks/bal.
2694 669 903	dýchací maska 8812 s ventilem FFP1	10
2694 669 907	dýchací maska 8822 s ventilem FFP2	10



3M

Dýchací maska 3M Komfort

EN 149:2001 bez výdechového ventilu

■ Trojdišný design pro vyšší pohodlí a bezproblémové mluvení ■ Skládací na plocho k praktickému nošení s sebou ■ Měkké vnitřní rouno k příjemnému nošení ■ Integrovaná opěrka nosu vypoštářkovaná materiálem absorbujícím pot, optimální pro nositele brýlí ■ Barevně kódované pásky umožní rychlé rozeznání stupně ochrany

Limit nasazení: **FFP1:** čtyřnásobná hraniční hodnota částic
FFP2: desetinásobná hraniční hodnota částic

Obj. č.	Označení	Ks/bal.
2694 669 904	dýchací maska 9310 bez ventilu FFP1	20
2694 669 908	dýchací maska 9320 bez ventilu FFP2	20



3M

Dýchací maska 3M Komfort

EN 149:2001 s výdechovým ventilem

■ Trojdišný design pro vyšší pohodlí a bezproblémové mluvení ■ Skládací na plocho k praktickému nošení s sebou ■ Měkké vnitřní rouno k příjemnému nošení ■ Integrovaná opěrka nosu vypoštářkovaná materiálem absorbujícím pot, optimální pro nositele brýlí ■ Barevně kódované pásky umožní rychlé rozeznání stupně ochrany ■ S výdechovým ventilem Cool-Flow pro maximální komfort dýchání ■ Kompatibilní s ochrannými brýlemi 3M

Limit nasazení: **FFP1:** čtyřnásobná hraniční hodnota částic
FFP2: desetinásobná hraniční hodnota částic
FFP3: třicetinásobná hraniční hodnota částic

Obj. č.	Označení	Ks/bal.
2694 669 905	dýchací maska 9312 s ventilem FFP1	10
2694 669 909	dýchací maska 9322 s ventilem FFP2	10
2694 201 017	dýchací maska 9332 s ventilem FFP3	10

4 OCHRANA DÝCHACÍCH CEST



3M

Dýchací maska 3M Klassik

EN 149:2001 s výdechovým ventilem

- Vypolstrovaná opěrka pro nos zajistí optimální soulad s tvarem obličeje
- Barevně kódované popisy ventilů zjednodušují rozeznání ochranného stupně
- S výdechovým ventilem Cool-Flow pro maximálně pohodlné dýchání
- Zkouška s dolomitickým prachem (D)
- Extra široké utěsnění obličeje příjemné pro pokožku zajistí vynikající pohodlí při nošení i bezpečnost
- Nastavitelné, zvlášť široké pásky k individuálnímu přizpůsobení
- Kompatibilní s ochrannými brýlemi 3M

Limit nasazení: **FFP2:** desetinásobná hraniční hodnota částic
FFP3: třicetinásobná hraniční hodnota částic

Obj. č.	Označení	Ks/bal.
2694 201 016	dýchací maska 8825 s ventilem FFP2	5
2694 201 015	dýchací maska 8835 ML s ventilem FFP3	5



3M

Dýchací maska 3M Spezial

EN 149:2001 s výdechovým ventilem

- Vypolstrovaná opěrka pro nos zajistí optimální soulad s tvarem obličeje
- Barevně kódované popisy ventilů zjednodušují rozeznání ochranného stupně
- S výdechovým ventilem Cool-Flow pro maximálně pohodlné dýchání
- Nastavitelné, zvlášť široké pásky k individuálnímu přizpůsobení
- Navíc s vrstvou aktivního uhlí proti zápachům, plynům a výparům pod hraniční hodnotou
- Kompatibilní s ochrannými brýlemi 3M

Limit nasazení: **FFP2:** desetinásobná hraniční hodnota pro ozon a proti nepříjemným zápachům organického původu pod hraniční hodnotou

Obj. č.	Označení	Ks/bal.
2694 201 012	dýchací maska 9922 s ventilem FFP2	10



3M

Dýchací maska 3M Spezial

EN 149:2001 s výdechovým ventilem

- Vypolstrovaná opěrka pro nos zajistí optimální soulad s tvarem obličeje
- Barevně kódované popisy ventilů zjednodušují rozeznání ochranného stupně
- S výdechovým ventilem Cool-Flow pro maximálně pohodlné dýchání
- Nastavitelné, zvlášť široké pásky k individuálnímu přizpůsobení
- Navíc s vrstvou aktivního uhlí proti zápachům, plynům a výparům pod hraniční hodnotou
- Kompatibilní s ochrannými brýlemi 3M

Limit nasazení: **FFP2:** desetinásobná hraniční hodnota pro částice a proti nepříjemným zápachům organického původu, fluorodíku a oxidu siřičitému pod hraniční hodnotou

Obj. č.	Označení	Ks/bal.
2694 201 007	dýchací maska 9926 s ventilem FFP2	10



3M

Dýchací maska 3M Spezial

EN 149:2001 s výdechovým ventilem

- Vypolstrovaná opěrka pro nos zajistí optimální soulad s tvarem obličeje
- Barevně kódované popisy ventilů zjednodušují rozeznání ochranného stupně
- S výdechovým ventilem Cool-Flow pro maximálně pohodlné dýchání
- Nastavitelné, zvlášť široké pásky k individuálnímu přizpůsobení
- Navíc s vrstvou aktivního uhlí proti zápachům, plynům a výparům pod hraniční hodnotou
- Kompatibilní s ochrannými brýlemi 3M

Limit nasazení: **FFP2:** desetinásobná hraniční hodnota pro částice a proti ozónu, ideální ke svařování

Obj. č.	Označení	Ks/bal.
2694 669 910	dýchací maska 9928 s ventilem FFP2	10

4 OCHRANA DÝCHACÍCH CEST



3M

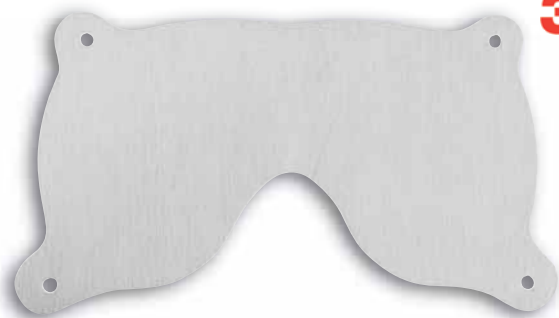
Polomaska 3M série 4000

EN 405:2001

- Bezúdržbová, snadno použitelná maska
- Kompletní, takže ihned použitelná
- Integrované filtrační prvky zajišťují nízký dýchací odpor
- Zkouška s dolomitickým prachem (D)
- Parabolický výdechový ventil snižuje hromadění tepla
- Komfortní pásky s držákem na hlavu skýtají bezpečnou ochranu

Limit nasazení: **FFA1P2DR:** desetinásobná hraniční hodnota
FFA2P3DR: třicetinásobná hraniční hodnota
FFABE1P3DR: třicetinásobná hraniční hodnota
FFABEK1P3DR: třicetinásobná hraniční hodnota

Obj. č.	Označení	Ks/bal.
2694 669 950	dýchací maska 4251 FFA1P2DR	1
2694 669 952	dýchací maska 4255 FFA2P3DR	1
2694 201 018	dýchací maska 4277 FFABE1P3DR	1
2694 201 019	dýchací maska 4279 FFABEK1P3DR	1



3M

Prachový předfiltr pro sérii 4000

- Chrání před hrubým znečištěním a prodlužuje životnost

Obj. č.	Označení	Ks/bal.
2694 669 951	prachový předfiltr 400	1/10



3M

Polomaska 3M série 6000

EN 140

- Extrémně lehký korpus masky pro bezúnavnou práci
- Systém dvojitého filtru k snížení dýchacího odporu a dobré rozdělení hmotnosti
- 3 velikosti – pro každý tvar obličeje
- Široký sortiment filtrů pro mnohočetné oblasti nasazení
- Kompatibilní s ochrannými brýlemi 3M
- **Upozornění:** Ochranné stupně masek se řídí podle příslušného použitého filtru sérií 2000, 5000 a 6000 (viz str. 17)

Obj. č.	Označení	Ks/bal.
2694 201 013	polomaska 6100 vel. S	1
2694 669 955	polomaska 6200 vel. M	1
2694 201 014	polomaska 6300 vel. L	1



3M

Kompletní maska 3M série 6000

EN 136

- Velký průzor odolný vůči poškrábání
- Kompaktní provedení umožňuje neomezený rozhled
- Extrémně lehký korpus masky pro bezúnavnou práci
- Výdechový ventil Cool-Flow pro snazší dýchání
- 3 velikosti – pro každý tvar obličeje
- Široký sortiment filtrů pro mnohočetné oblasti nasazení
- **Upozornění:** Ochranné stupně masek se řídí podle příslušného použitého filtru sérií 2000, 5000 a 6000 (viz str. 17)

Obj. č.	Označení	Ks/bal.
2694 201 001	kompletní maska 6700 vel. S	1
2694 669 956	kompletní maska 6800 vel. M	1
2694 201 002	kompletní maska 6900 vel. L	1

4 OCHRANA DÝCHACÍCH CEST

Kompatibilní systém filtrů

Pro každé použití správný filtr: ať už masky 3M použijete v jakémkoliv pracovním odvětví, rozsáhlý program filtrů 3M Vám zajistí optimální bezpečnost a nabídne Vám řadu aplikačních možností. Všechny filtry jsou opatřené bajonetovým zaskakovacím uzávěrem.



Prachový filtr 3M 2000

Obj. č.	Označení	Ks/bal.
2694 669 967	prachový filtr 2125 P2R	2
2694 201 105	prachový filtr 2128 P2R + aktivní uhlí	2
2694 201 106	prachový filtr 2135 P3R	2
2694 669 968	prachový filtr 2138 P3R + aktivní uhlí	2

Ochranný stupeň Ochrana proti

- P2R pevným a kapalným částicím
 P2R + aktivní uhlí s ochranou navíc proti organickým a kyselým plynům a výparům a ozónu pod hraniční hodnotou
 P3R pevným a kapalným částicím
 P3R + aktivní uhlí s ochranou navíc proti organickým a kyselým plynům a výparům a ozónu do 10násobku hraniční hodnoty



Prachový filtr 3M 6035/6038

Obj. č.	Označení	Ks/bal.
2694 201 107	prachový filtr 6035 P3R	20
2694 201 108	prachový filtr 6038 P3R + aktivní uhlí	16

Ochranný stupeň Ochrana proti

- P2R pevným a kapalným částicím – ve stabilním plastovém pouzdře k nasazení za náročných podmínek
 P2R + aktivní uhlí pevným a kapalným částicím s ochranou navíc proti organickým a kyselým plynům a výparům a ozónu pod hraniční hodnotou – ve stabilním plastovém pouzdře k nasazení za náročných podmínek



Vkládací prachový filtr 3M 5000

ke kombinování s plynovými filtry:

Obj. č.	Označení	Ks/bal.
2694 669 969	prachový filtr 5911 P1R	2
2694 669 964	prachový filtr 5925 P2R	2
2694 669 965	prachový filtr 5935 P3R	2
2694 669 966	prachový filtr 501	2

Ochranný stupeň Ochrana proti

- P1R pevným a kapalným částicím
 P2R pevným a kapalným částicím
 P3R pevným a kapalným částicím

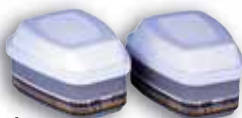


Plynový a kombinovaný filtr 3M 6000

Obj. č.	Označení	Ks/bal.
2694 669 960	filtr 6051 A1	2
2694 201 102	filtr 6054 K1	2
2694 201 109	filtr 6055 A2	2
2694 669 961	filtr 6057 ABE1	2
2694 669 962	filtr 6059 ABEK1	2
2694 201 101	filtr 6075 A1 + formaldehyd	2

Ochranný stupeň Ochrana proti

- A1 organickým plynům a výparům
 K1 čpavku a jeho derivátům
 A2 organickým plynům a výparům
 ABE1 organickým, anorganickým a kyselým plynům a výparům
 ABEK1 organickým, anorganickým a kyselým plynům, čpavku a výparům
 A1 + formaldehyd organickým výparům a formaldehydu



Ochranný stupeň Ochrana proti

- HgP3R rtuťovým výparům a částicím
 AXP3R jednosložkovým organickým výparům (bod varu pod 65°C) a částicím
 ABEK2P3R organickým výparům, anorganickým a kyselým plynům, čpavku a derivátům, částicím

Filtry proti plynům/výparům a částicím:

Obj. č.	Označení	Ks/bal.
2694 201 103	filtr 6096 HgP3R	2
2694 201 104	filtr 6098 (jen pro kompletní masky) AXP3R	2
2694 669 963	filtr 6099 (jen pro kompletní masky) ABEK2P3R	2

4 OCHRANA DÝCHACÍCH CEST

Polomasky DRÄGER filtrující částice

Polomasky DRÄGER filtrující částice skýtají účinnou ochranu proti jemným prachům i pevným a kapalným částicím při práci v prašném prostředí.

Používají se v nejrůznějších odvětvích průmyslu, řemesel, hornictví, zemědělství a služeb.

Kvalitní filtrační materiály se vyznačují nízkými dýchacími odpory při vysokém filtračním účinku a splňují navíc zvláštní požadavky testu s dolomitickým prachem proti zanášení při vysoké prachové zátěži.



Dräger

Skládací maska

EN 149:2001

■ S dobrým přizpůsobením tvaru obličeje a minimální netěsností ■ Nízký dýchací odpor a vysoký filtrační výkon ■ Testovaná dolomitickým prachem ■ S kvalitním pěnovým nosním polštářkem k příjemnému nošení a se spolehlivým usazením okolo nosu ■ Měkká vnitřní tkanina příjemné na omak a odpuzující vlhkost zajišťuje i při delší době nasazení příjemný pocit při nošení ■ Pásky kolem hlavy z průběžného, trvale elastického textilního pásku k jemné a účinné fixaci

Limit nasazení: FFP1: čtyřnásobná hraniční hodnota částic

Obj. č.	Označení	Ks/bal.
2694 669 706	dýchací maska Dräger 1710 bez ventilu FFP1	20
2694 669 707	dýchací maska Dräger 1710 s ventilem FFP1	10



Dräger

Skládací maska

EN 149:2001

■ S dobrým přizpůsobením tvaru obličeje a minimální netěsností ■ Nízký dýchací odpor a vysoký filtrační výkon ■ Testovaná dolomitickým prachem ■ S kvalitním pěnovým nosním polštářkem k příjemnému nošení a se spolehlivým usazením okolo nosu ■ Měkká vnitřní tkanina příjemné na omak a odpuzující vlhkost zajišťuje i při delší době nasazení příjemný pocit při nošení ■ Pásky kolem hlavy z průběžného, trvale elastického textilního pásku k jemné a účinné fixaci

Limit nasazení: FFP2: 10násobná hraniční hodnota částic

Obj. č.	Označení	Ks/bal.
2694 669 708	dýchací maska Dräger 1720 bez ventilu FFP2	20
2694 669 709	dýchací maska Dräger 1720 s ventilem FFP2	10



Dräger

Skládací maska

EN 149:2001

■ S dobrým přizpůsobením tvaru obličeje a minimální netěsností ■ Nízký dýchací odpor a vysoký filtrační výkon ■ Testovaná dolomitickým prachem ■ S kvalitním pěnovým nosním polštářkem k příjemnému nošení a se spolehlivým usazením okolo nosu ■ Měkká vnitřní tkanina příjemné na omak a odpuzující vlhkost zajišťuje i při delší době nasazení příjemný pocit při nošení ■ Pásky kolem hlavy z průběžného, trvale elastického textilního pásku k jemné a účinné fixaci

Limit nasazení: FFP3: 30násobná hraniční hodnota částic

Obj. č.	Označení	Ks/bal.
2694 669 710	dýchací maska Dräger 1730 s ventilem FFP3	10

4 OCHRANA DÝCHACÍCH CEST



Dräger

Dýchací maska Dräger

EN 149:2001

■ Vysoký komfort při nošení díky ergonomickému tvaru a pohodlnému podložení kolem nosu ■ Příjemné nošení masky i s ochrannými brýlemi ■ Zvlášť dobré utěsnění v oblasti nosu brání účinně mlžení ochranných brýlí ■ Vysoce elastické textilní pásky umožňují snadné nasazení a sejmutí bez zcuchání vlasů

Limit nasazení: **FFP1:** 4násobná hraniční hodnota částic

Obj. č.	Označení	Ks/bal.
2694 669 711	dýchací maska Dräger 1310 bez ventilu FFP1	20
2694 669 712	dýchací maska Dräger 1310 s ventilem FFP1	10



Dräger

Dýchací maska Dräger

EN 149:2001

■ Vysoký komfort při nošení díky ergonomickému tvaru a pohodlnému podložení kolem nosu ■ Příjemné nošení masky i s ochrannými brýlemi ■ Zvlášť dobré utěsnění v oblasti nosu brání účinně mlžení ochranných brýlí ■ Vysoce elastické textilní pásky umožňují snadné nasazení a sejmutí bez zcuchání vlasů

Limit nasazení: **FFP2:** 10násobná hraniční hodnota částic

Obj. č.	Označení	Ks/bal.
2694 669 713	dýchací maska Dräger 1320 bez ventilu FFP2	20
2694 669 714	dýchací maska Dräger 1320 s ventilem FFP2	10



Dräger

Dýchací maska Dräger

EN 149:2001


■ Vysoký komfort při nošení díky ergonomickému tvaru a pohodlnému podložení kolem nosu ■ Příjemné nošení masky i s ochrannými brýlemi ■ Zvlášť dobré utěsnění v oblasti nosu brání účinně mlžení ochranných brýlí ■ Vysoce elastické textilní pásky umožňují snadné nasazení a sejmutí bez zcuchání vlasů

Limit nasazení: **FFP3:** 30násobná hraniční hodnota částic

Obj. č.	Označení	Ks/bal.
2694 669 715	dýchací maska Dräger 1330 s ventilem FFP3	5

Rukavice – výkonnostní třídy

EN 388 ochranné rukavice proti mechanickým rizikům

Značení	Kritérium zkoušení	Třídy min - max	Příklad
	1. hodnota: odolnost proti otěru	0 - 4	4
	2. hodnota: odolnost vůči proříznutí	0 - 5	1
	3. hodnota: odolnost proti roztržení	0 - 4	3
	4. hodnota: odolnost vůči probodnutí	0 - 4	1

Čím vyšší hodnota, tím lepší výsledky odolnosti.



Pracovní rukavice z chromitě štípenky

- Hřbet ruky z bavlny ■ S gumovým popruhem

Obj. č.	Označení	Ks/bal.
0695 006 452	pracovní rukavice z chromitě štípenky	1/12



Pracovní rukavice z vepřovice

- Žluté ■ Kůže ■ Hřbet ruky z bavlněné tkaniny stažené gumou

Obj. č.	Označení	Ks/bal.
0695 006 453	pracovní rukavice z vepřovice	1/12



Rukavice z plně přírodní hovězí usně

- Rukavice z hověziny ■ Hřbet ruky z bavlněné tkaniny se stažením na gumu ■ s podšívkou

Obj. č.	Označení	Ks/bal.
2694 661	rukavice z hověziny	1/12

5 OCHRANA RUKOU



Pracovní rukavice

■ Kůže ■ Hřbet ruky z bavlněné tkaniny stažené gumou

Obj. č.	Označení	Vel.	Ks/bal.
2694 661 000	pracovní rukavice 5 prstů	9	1/12
2694 661 001	pracovní rukavice 5 prstů	10	1/12



Pracovní rukavice z čalounické usně

■ Pracovní rukavice z čalounické usně ■ Hřbet ruky z bavlněné tkaniny

Obj. č.	Označení	Ks/bal.
2694 662	pracovní rukavice z čalounické usně	1/12



Rukavice z přírodní usně

■ Dlaně z hovězí kůže ■ Hřbet, ochrana zápěstí z chromité kůže

Obj. č.	Označení	Ks/bal.
2694 661 006	rukavice z přírodní usně	1/12



Nitrilové rukavice HYD-TUF hnědé

■ Kvalitní povrstvení nitrilem ■ Vysoká odolnost otěru ■ Výrazně odpuzující tuky, oleje a špínu ■ Měkká hebká podšívka, perfektně sedí, vycpávka ruky, absorbují pot, udržují ruce trvale suché ■ Vynikající uchopení za sucha ■ Zvýšená manipulační bezpečnost a přesnost ■ Testováno na mechanickou odolnost a antistatickou elektřinu.

Obj. č.	Označení	Vel.	Ks/bal.
2694 661 004	nytrilové rukavice HYD-TUF	9	1/12
2694 661 005	nytrilové rukavice HYD-TUF	10	1/12

5 OCHRANA RUKOU



reca

Montážní rukavice EASY WORK

■ Montážní rukavice z jemné vepřovice ■ Zaručují ochranu při pracích s minimálním rizikem ■ Dobrý úchopný pocit ■ Komfortní, elastická manžeta se suchým zipem

Obj. č.	Označení	Vel.	Ks/bal.
2694 660 927	reca montážní rukavice Easy Work	7	1/12
2694 660 928	reca montážní rukavice Easy Work	8	1/12
2694 660 929	reca montážní rukavice Easy Work	9	1/12
2694 660 930	reca montážní rukavice Easy Work	10	1/12



PES-rukavice PU povrstvení

■ 100% polyesterové montážní rukavice s polyuretanovou vrstvou ■ Bezešvé

Obj. č.	Označení	Vel.	Ks/bal.
2694 661 326	PES-rukavice s PU povrstvením	6	1/12
2694 661 327	PES-rukavice s PU povrstvením	7	1/12
2694 661 328	PES-rukavice s PU povrstvením	8	1/12
2694 661 329	PES-rukavice s PU povrstvením	9	1/12
2694 661 330	PES-rukavice s PU povrstvením	10	1/12



Nylonové pracovní rukavice

■ Nejjemnější pletenina z části povrstvená polyuretanem ■ Odpuzuje kapaliny ■ pro práce v průmyslu High-Tech a čistých prostorách ■ Pletený náplet na zápěstí

Obj. č.	Označení	Vel.	Ks/bal.
2694 661 106	nylonové pracovní rukavice	6	1/10
2694 661 107	nylonové pracovní rukavice	7	1/10
2694 661 108	nylonové pracovní rukavice	8	1/10
2694 661 109	nylonové pracovní rukavice	9	1/10
2694 661 110	nylonové pracovní rukavice	10	1/10



Nylonové pracovní rukavice PU potažené

■ Nejjemnější pletenina z části povrstvená polyuretanem ■ Odpuzuje kapaliny ■ pro práce v průmyslu High-Tech a čistých prostorách ■ Pletený náplet na zápěstí

Obj. č.	Označení	Vel.	Ks/bal.
2694 660 506	nylonové pracovní rukavice PU potažené	6	1/12
2694 660 507	nylonové pracovní rukavice PU potažené	7	1/12
2694 660 508	nylonové pracovní rukavice PU potažené	8	1/12
2694 660 509	nylonové pracovní rukavice PU potažené	9	1/12
2694 660 510	nylonové pracovní rukavice PU potažené	10	1/12



5 OCHRANA RUKOU



Montážní rukavice s nopy

- **Materiál:** 90% nylon, 10% lycra
- Rukavice s prodyšným PU-nitrilovým povrstvením
- Nopkové pro vyšší schopnost uchopení
- Velmi pohodlné
- Výborně sedí
- Perfektní úchopný pocit
- Odolné vůči vodě, olejům a mastnotám

Obj. č.	Označení	Vel.	Ks/bal.
2694 661 307	montážní rukavice s nopy	7	1/12
2694 661 308	montážní rukavice s nopy	8	1/12
2694 661 309	montážní rukavice s nopy	9	1/12
2694 661 310	montážní rukavice s nopy	10	1/12



Pracovní rukavice MAXIFLEX PLUS

- S prodyšným lehkým PU-nitrilovým povrstvením
- Nopkové pro vyšší schopnost uchopení
- Komfortní
- Možno prát při 40°C
- Vhodné pro potravinářský průmysl

Obj. č.	Označení	Vel.	Ks/bal.
2694 660 617	pracovní rukavice MaxiFlex Plus s nopy	7	1/12
2694 660 618	pracovní rukavice MaxiFlex Plus s nopy	8	1/12
2694 660 619	pracovní rukavice MaxiFlex Plus s nopy	9	1/12
2694 660 620	pracovní rukavice MaxiFlex Plus s nopy	10	1/12
2694 660 621	pracovní rukavice MaxiFlex Plus s nopy	11	1/12



Montážní rukavice HYFLEX FOAM

- Rukavice s mikroporézní vrstvou nitrilu na bezešvé podšívce AKL
- Umožňují pokožce dýchat
- Hřbet rukavice bez povrstvení
- Pletený náplet na zápěstí
- Vynikající uchopení
- I pro práce s díly mírně znečištěnými olejem
- Asi 250 mm dlouhé
- Vhodné pro montáže drobných dílů
- Vysoká citlivost při práci

Obj. č.	Označení	Vel.	Ks/bal.
2694 660 609	montážní rukavice Hyflex Foam	9	1/12
2694 660 610	montážní rukavice Hyflex Foam	10	1/12



Latexem povrstvené rukavice

- Velmi měkké
- Přírodním latexem povrstvené pletené rukavice
- Pohodlné a pružné
- Bezpečné uchopení suchých i mokřých klouzavých povrchů
- S pleteným nápletem na zápěstí
- Odolné proti otěru a roztržení

Obj. č.	Označení	Vel.	Ks/bal.
2694 660 110	latexem povrstvené rukavice	10	1/12

5 OCHRANA RUKOU



Latexem povrstvené rukavice

■ Velmi měkké, přírodním latexem povrstvené pletené rukavice ■ Pohodlné a pružné ■ Bezpečné uchopení suchých i mokrých klouzavých povrchů ■ S pleteným nápletem na zápěstí ■ Odolné proti otěru a roztržení

Obj. č.	Označení	Vel.	Ks/bal.
2694 660 210	latexem povrstvené rukavice	10	1/12



Latexové rukavice s pleteným patentem

■ Zdrsňené povrstvení z přírodního latexu na bavlně pro lepší ochranu na okrajích a hranách ■ Dobrá bezpečnostní uchopení i u klouzavých povrchů ■ Pletený náplet na zápěstí ■ Vhodné pro práce s plasty a podobnými kluzkými povrchy

Obj. č.	Označení	Vel.	Ks/bal.
2694 660 310	latexové rukavice s pleteným patentem	10,5	1/12



Latexové rukavice VENIPRO

■ Rukavice z přírodního latexu ■ Odolné vůči vodě ■ Ochrana před chemikáliemi ■ Velmi dobrá úchopná schopnost ■ **Délka:** 30 cm ■ **Tloušťka:** 1 mm

Obj. č.	Označení	Vel.	Ks/bal.
2694 660 011	latexové rukavice Venipro 450	8	1/12
2694 660 012	latexové rukavice Venipro 450	9	1/12



Rukavice latexové žluté ALPHA 905

■ rukavice z přírodního latexu ■ hladké vevnitř ■ **tloušťka:** 0,45 mm ■ **délka:** 33 cm ■ dlaně a ruce vroubkované ■ dobrá odolnost vůči bakteriím, plísním a chemikáliím

Obj. č.	Označení	Vel.	Ks/bal.
2694 660 020	rukavice latexové Alpha 905	7,5	1/12
2694 660 021	rukavice latexové Alpha 905	8,5	1/12
2694 660 022	rukavice latexové Alpha 905	9,5	1/12

5 OCHRANA RUKOU



Rukavice NITREX NITRIL

■ Bez silikonu ■ Nitrilové rukavice ■ Bavlněná podšívka ■ Vhodné pro chemický a potravinářský průmysl ■ Dlaně a prsty zdrsňené ■ Manžeta s rovným krajem ■
Délka: 33 cm ■ **Tloušťka:** 0,40 mm

Obj. č.	Označení	Vel.	Ks/bal.
2694 660 014	rukavice Nitrex Nitril	8	1/12
2694 660 015	rukavice Nitrex Nitril	9	1/12
2694 660 016	rukavice Nitrex Nitril	10	1/12



Gumové rukavice Semperstar

■ Univerzální ochranné rukavice z vinylu ■ Zvlášť příjemné rukavice s vnitřní vrstvou z bavlněné tkaniny ■ Odolné vůči oleji, tuku, zásadám a zředěným kyselinám

Obj. č.	Označení	Vel.	Ks/bal.
2694 660 007	gumové rukavice Semperstar	7	1/12
2694 660 008	gumové rukavice Semperstar	8	1/12
2694 660 009	gumové rukavice Semperstar	9	1/12
2694 660 010	gumové rukavice Semperstar	10	1/12



Latexové rukavice bez pudru a s pudrem

■ Nesterilní, pasující na pravou i levou ruku ■ Jednoúčelové z přírodního latexu ■
Délka: 24 cm ■ **Tloušťka:** 0,12 mm

Obj. č.	Označení	Vel.	Ks/bal.
2694 660 102	latexové rukavice bez pudru	7-8	100
2694 660 103	latexové rukavice bez pudru	8-9	100
2694 660 104	latexové rukavice s pudrem	7-8	100
2694 660 105	latexové rukavice s pudrem	8-9	100



Nitrilové rukavice modré

■ Rukavice s nitrilovým povrchem ■ Povrch odpuzující kapaliny ■ Manžeta z bavlněné tkaniny ■ Odolné vůči otěru ■ Hřbet rukavice povrstven

Obj. č.	Označení	Vel.	Ks/bal.
2694 660 808	nitrilové rukavice s manžetou	8	1/12
2694 660 809	nitrilové rukavice s manžetou	9	1/12
2694 660 810	nitrilové rukavice s manžetou	10	1/12
2694 660 909	nitrilové rukavice s manžetou	9	1/12
2694 660 910	nitrilové rukavice s manžetou	10	1/12
2694 660 911	nitrilové rukavice s manžetou	11	1/12

5 OCHRANA RUKOU



Nitrilové pracovní rukavice

■ Povrstvení nitrilem a bavlněná pletená podšívka ■ Strukurovaný povrch odpuzující kapaliny ■ Pletený náplet na zápěstí ■ Zvýšená odolnost proti otěru a roztržení ■ Dobře sedí ■ Hřbet ruky bez povrstvení ■ 270 mm dlouhé ■ Vhodné pro přípravu výroby, lesnické práce, lomy, doly, práce s olejem, nečistotou

Obj. č.	Označení	Vel.	Ks/bal.
2694 660 407	nitrilové pracovní rukavice	7	1/12
2694 660 408	nitrilové pracovní rukavice	8	1/12
2694 660 409	nitrilové pracovní rukavice	9	1/12
2694 660 410	nitrilové pracovní rukavice	10	1/12



Rukavice z PVC

■ Provedení v profi kvalitě s Trikot-bavlněnou podšívkou ■ Odolnost proti olejům a chemikáliím

Obj. č.	Označení	Vel.	Ks/bal.
2694 660 200	rukavice z PVC	10	1/6



Rukavice proti pořezání KEVLAR

■ Bezešvé pletené rukavice Kevlar povrstvené latexem na spodní straně ■ Ideální ochrana proti pořezání při práci s plechem, ocelí a sklem

Obj. č.	Označení	Vel.	Ks/bal.
2694 660 120	rukavice proti pořezání Kevlar	8	1/12
2694 660 121	rukavice proti pořezání Kevlar	9	1/12
2694 660 122	rukavice proti pořezání Kevlar	10	1/12



Rukavice proti pořezání VENICUT 41

■ Bezešvé pletené rukavice ■ High-Tech polyethylenové vlákno TAEKI2 ■ Dlaně a prsty potažené nitrilovým vláknem ■ 10 cm široká ochrana zápěstí ■ Vynikající ochrana při práci s plechy, sklem a ocelí

Obj. č.	Označení	Vel.	Ks/bal.
2694 660 128	rukavice proti pořezání Venicut 41	8	1/12
2694 660 129	rukavice proti pořezání Venicut 41	9	1/12
2694 660 130	rukavice proti pořezání Venicut 41	10	1/12

5 OCHRANA RUKOU



Bavlněné rukavice

■ Ze 100% bavlny ■ Středně těžké provedení ■ Dobré uchopení ■ Vhodné i jako spodní rukavice

Obj. č.	Označení	Vel.	Ks/bal.
2694 661 207	bavlněné rukavice	7-8	1/12
2694 661 209	bavlněné rukavice	9-10	1/12



Elektrikářské rukavice 1000 V

EN 60903

■ Testované dle VDE ■ Pro práce s napětím do 1000 V ■ Délka: cca 35 cm

Obj. č.	Označení	Ks/bal.
2694 665	elektrikářské rukavice	1



Svářečské rukavice

■ Chromová štípenková useň ■ Oboustranné, s dlouhou manžetou ■ Ochrana zápěstí ■ 5 prstů ■ Délka: cca 35 cm

Obj. č.	Označení	Vel.	Ks/bal.
2694 658	svářečské rukavice	10,5	1



Svářečské rukavice

■ Rukavice z ovčí kůže ■ Manžeta ze štípenkové usně ■ Velmi jemné ■ Délka: cca 35 cm

Obj. č.	Označení	Vel.	Ks/bal.
2694 659	svářečské rukavice	10,5	1

6 OCHRANNÝ ODĚV

DYNAMIC DRESS

NOVĚ DEFINOVANÁ VOLNOST POHYBU

S Dynamic Dress otevírá společnost Kübler novou éru pracovního oblečení z bavlny. Skutečnou inovací je zvlášť vyvinutá vazba Broken-Twill, což je látka s mimořádně hustým, hladkým povrchem, která se příjemně nosí a současně odpuzuje špínu. Díky kvalitnímu zpracování s trojnásobnými kontrastními švy jsou produkty Dynamic Dress velmi robustní a odolné. Svrchní látka ze 100% bavlny (asi 295 g/m²) je na namáhaných místech opatřena dvoubarevnými vsadkami ze zesílené bavlny, které rozšiřují příslušnou základní barvu o mírně odlišné odstíny, čímž kolekci dávají zvláštní vzhled.

Sportovní střihy s dynamicky-ergonomickým vedením linií zajišťují moderní výsledek s vynikající volností pohybu. O ještě větší pohodlí při nošení se postarají elastické vsadky v oblasti pasu, síťkový materiál a větrací otvory v oblasti ramen a paží zlepšují větrání při namáhavých činnostech.



DYNAMIC DRESS



6 OCHRANNÝ ODĚV

DYNAMIC DRESS



Bunda FORM 445 DYNAMIC DRESS

Ergonomické vedení linií pro větší volnost pohybu ■ 2 náprsní kapsy s patkou a suchým zipem ■ Navíc odznaková kapsa s drukem na levé náprsní kapse ■ Kapsa na mobil s vytahovací funkcí v pravé náprsní kapse ■ 2 vnitřní kapsy ■ 2 zapracované boční kapsy ■ Oddíl na tužku v levé náprsní kapse ■ Zakrytý zip ■ Patenty rukávů se strečovými vsadkami ■ Síťková vsadka k větrání rukávů ■ Rukávy s přídatnými pohybovými zónami ■ Spodní patent s bočními strečovými vsadkami ■ Strečové vsadky na zádech s pohybovou funkcí ■ Záda s větracími otvory ■ Zátěžové body zajištěné poutky ■ Látko Broken Twill jako zvláštní vazba s nízkou přilnavostí špíny

Obj. č.	Označení	Vel.	Ks/bal.
0686 200 146	bunda Form 445 černá/antracit	46	1
0686 200 148	bunda Form 445 černá/antracit	48	1
0686 200 150	bunda Form 445 černá/antracit	50	1
0686 200 152	bunda Form 445 černá/antracit	52	1
0686 200 154	bunda Form 445 černá/antracit	54	1
0686 200 156	bunda Form 445 černá/antracit	56	1
0686 200 158	bunda Form 445 černá/antracit	58	1
0686 200 160	bunda Form 445 černá/antracit	60	1



Polokošile FORM 606

■ Krátké rukávy ■ Tříknořlkový košilový rozparek ■ **Materiál:** 65% bavlna / 35% polyester, asi 190 g/m²

Obj. č.	Označení	Vel.	Ks/bal.
0686 211 146	polokošile Form 606 antracit	S	1
0686 211 150	polokošile Form 606 antracit	M	1
0686 211 154	polokošile Form 606 antracit	L	1
0686 211 158	polokošile Form 606 antracit	XL	1
0686 211 162	polokošile Form 606 antracit	XXL	1



Tričko FORM 406

■ Kulaté zakončení u krku ■ Krátké rukávy ■ **Materiál:** 65% bavlna / 35% polyester, asi 190 g/m²

Obj. č.	Označení	Vel.	Ks/bal.
0686 210 146	tričko Form 406 antracit	S	1
0686 210 150	tričko Form 406 antracit	M	1
0686 210 154	tričko Form 406 antracit	L	1
0686 210 158	tričko Form 406 antracit	XL	1
0686 210 162	tričko Form 406 antracit	XXL	1

6 OCHRANNÝ ODĚV

Certifikované podle EN 14404:2004 typ 2, výk. stupeň 1 ve spojení s kolenními polštářky



Pasové kalhoty FORM 446 DYNAMIC DRESS

■ Ergonomické vedení linií pro větší volnost pohybu ■ Kapsa na mobil vlevo na opasku ■ 2 nasazené boční kapsy ■ 2 zadní kapsy vpravo s patkou ■ 1 volná, dvojitá kapsa na skládací metr vpravo ■ 1 stehenní kapsa vlevo s patkou a suchým zipem ■ Elastický opasek ■ Poklopec se zipem ■ Předtvarovaná kolena s pohybovou zónou ■ Strečová vsadka v rozkroku ■ Zátěžové body zajištěné poutky ■ Kolenní kapsy s větším objemem ■ Kolenní kapsy od velikosti XL s výškovým nastavením pro nákolenníky ■ Látka Broken Twill jako zvláštní vazba s nízkou přilnavostí špíny ■ Certifikované podle EN 14404:2004 typ 2 výkonnostní stupeň 1 ve spojení s ochrannými kolenními polštářky

Obj. č.	Označení	Vel.	Ks/bal.
0686 220 146	pasové kalhoty Form 446 antracit	46	1
0686 220 148	pasové kalhoty Form 446 antracit	48	1
0686 220 150	pasové kalhoty Form 446 antracit	50	1
0686 220 152	pasové kalhoty Form 446 antracit	52	1
0686 220 154	pasové kalhoty Form 446 antracit	54	1
0686 220 156	pasové kalhoty Form 446 antracit	56	1
0686 220 158	pasové kalhoty Form 446 antracit	58	1
0686 220 160	pasové kalhoty Form 446 antracit	60	1
0686 090 021	kolenní polštářky Form 005 24x17 cm	-	1 pár



DYNAMIC DRESS

Certifikované podle EN 14404:2004 typ 2, výk. stupeň 1 ve spojení s kolenními polštářky



Laclové kalhoty FORM 447 DYNAMIC DRESS

■ Ergonomické vedení linií pro větší volnost pohybu ■ 2 zapracované boční kapsy ■ 2 zadní kapsy vpravo s patkou ■ 1 volná, dvojitá kapsa na skládací metr vpravo ■ 1 stehenní kapsa vlevo s patkou a suchým zipem ■ Dvojitý lacl s kapsou na zip ■ 1 kapsa na tužku ■ Poklopec se zipem ■ Kapsa na mobil vlevo ve výši opasku ■ Strečová vsadka v opasku ■ Elastické šle s nárazuvzdorným a teplovzdorným plastovým uzávěrem ■ Předtvarovaná kolena s pohybovou zónou ■ Ergonomická, zvýšená ochrana ledvin ■ Strečová vsadka v rozkroku ■ Zátěžové body zajištěné poutky ■ Kolenní kapsy s větším objemem ■ Kolenní kapsy od velikosti XL s výškovým nastavením pro nákolenníky ■ Látka Broken Twill jako zvláštní vazba s nízkou přilnavostí špíny ■ Certifikované podle EN 14404:2004 typ 2 výkonnostní stupeň 1 ve spojení s ochrannými nákolenníky

Obj. č.	Označení	Vel.	Ks/bal.
0686 221 146	kalhoty s laclem Form 446 antracit	46	1
0686 221 148	kalhoty s laclem Form 446 antracit	48	1
0686 221 150	kalhoty s laclem Form 446 antracit	50	1
0686 221 152	kalhoty s laclem Form 446 antracit	52	1
0686 221 154	kalhoty s laclem Form 446 antracit	54	1
0686 221 156	kalhoty s laclem Form 446 antracit	56	1
0686 221 158	kalhoty s laclem Form 446 antracit	58	1
0686 221 160	kalhoty s laclem Form 446 antracit	60	1
0686 090 021	kolenní polštářky Form 005 24x17 cm	-	1 pár

6 OCHRANNÝ ODĚV



Bunda FORM 377

- 2 náprsní kapsy s patkami a druky ■ Kapsa na mobil na pravé náprsní kapse
- 2 šikmé boční kapsy ■ 1 náprsní kapsa vpravo ■ Skryté zapínání na knoflíky ■
- Zavírání se 2 druky ■ Přední a zadní límeček ■ Žáda se sklady kvůli většímu pohodlí
- **Materiál:** 100% bavlna, ca 285 g/m²

Obj. č.	Označení	Vel. Ks/bal.	
0686 200 246	bunda Form 377 tmavě modrá, kouřová modř	46	1
0686 200 248	bunda Form 377 tmavě modrá, kouřová modř	48	1
0686 200 250	bunda Form 377 tmavě modrá, kouřová modř	50	1
0686 200 252	bunda Form 377 tmavě modrá, kouřová modř	52	1
0686 200 254	bunda Form 377 tmavě modrá, kouřová modř	54	1
0686 200 256	bunda Form 377 tmavě modrá, kouřová modř	56	1
0686 200 258	bunda Form 377 tmavě modrá, kouřová modř	58	1
0686 200 260	bunda Form 377 tmavě modrá, kouřová modř	60	1



Pasové kalhoty FORM 371

- 2 zpracované vnitřní kapsy ■ 1 zadní kapsa s patkou ■ Dvojitá kapsa na skládací metr vpravo ■ 1 stehenní kapsa vlevo, s nasazenou kapsou na mobil ■ Poklopce se zipem ■ Zesílení kolien ■ **Materiál:** 100% bavlna, ca 285 g/m²

Obj. č.	Označení	Vel. Ks/bal.	
0686 220 246	pasové kalhoty Form 371 tmavě modrá, kouřová modř	46	1
0686 220 248	pasové kalhoty Form 371 tmavě modrá, kouřová modř	48	1
0686 220 250	pasové kalhoty Form 371 tmavě modrá, kouřová modř	50	1
0686 220 252	pasové kalhoty Form 371 tmavě modrá, kouřová modř	52	1
0686 220 254	pasové kalhoty Form 371 tmavě modrá, kouřová modř	54	1
0686 220 256	pasové kalhoty Form 371 tmavě modrá, kouřová modř	56	1
0686 220 258	pasové kalhoty Form 371 tmavě modrá, kouřová modř	58	1
0686 220 260	pasové kalhoty Form 371 tmavě modrá, kouřová modř	60	1

6 OCHRANNÝ ODĚV



Plášť FORM 376

■ 1 náprsní kapsa ■ 2 boční kapsy ■ 1 vnitřní náprsní kapsa vpravo ■ Skryté zapínání s našitými knoflíky ■ Žáda se sklady kvůli většímu pohodlí ■ Našitý záďový po-pruh ■ **Materiál:** 100% bavlna, ca 285 g/m²

Obj. č.	Označení	Vel.	Ks/bal.
0686 201 246	plášť Form 376 tmavě modrá, kouřová modř	46	1
0686 201 248	plášť Form 376 tmavě modrá, kouřová modř	48	1
0686 201 250	plášť Form 376 tmavě modrá, kouřová modř	50	1
0686 201 252	plášť Form 376 tmavě modrá, kouřová modř	52	1
0686 201 254	plášť Form 376 tmavě modrá, kouřová modř	54	1
0686 201 256	plášť Form 376 tmavě modrá, kouřová modř	56	1
0686 201 258	plášť Form 376 tmavě modrá, kouřová modř	58	1
0686 201 260	plášť Form 376 tmavě modrá, kouřová modř	60	1



Laclové kalhoty FORM 375

■ 2 zpracované vnitřní kapsy ■ 1 zadní kapsa vpravo s patkou ■ 1 dvojitá kapsa na skládací metr ■ 1 stehenní kapsa vlevo, s nasazenou kapsou na mobil ■ Dvojitý lacl s kapsou na zip ■ Navíc nasazená, otevřená kapsa na laclu na suchém zipu ■ Elastické šle s nárazuvzdorným a teplovzdorným plastovým uzávěrem ■ Našitá zvýšená ochrana ledvin ■ Poklopec se zipem ■ 6cm nastavitelný opasek ■ Zesílení kolen ■ **Materiál:** 100% bavlna, ca 285 g/m²

Obj. č.	Označení	Vel.	Ks/bal.
0686 221 246	laclové kalhoty Form 375 tmavěmodrá, kouřová modř	46	1
0686 221 248	laclové kalhoty Form 375 tmavěmodrá, kouřová modř	48	1
0686 221 250	laclové kalhoty Form 375 tmavěmodrá, kouřová modř	50	1
0686 221 252	laclové kalhoty Form 375 tmavěmodrá, kouřová modř	52	1
0686 221 254	laclové kalhoty Form 375 tmavěmodrá, kouřová modř	54	1
0686 221 256	laclové kalhoty Form 375 tmavěmodrá, kouřová modř	56	1
0686 221 258	laclové kalhoty Form 375 tmavěmodrá, kouřová modř	58	1
0686 221 260	laclové kalhoty Form 375 tmavěmodrá, kouřová modř	60	1

6 OCHRANNÝ ODĚV

FRISTADS



Bunda

■ Zip až ke krku ■ 2 kapsy na hrudi ■ 2 přední kapsy ■ Kapsa na rukavice pod bílým pásem ■ Kapsa na rukávu vhodná na mobilní telefon ■ **Uvnitř:** 2 vnitřní kapsy, kapsa na telefon ■ Kroužek D ■ Záhyby na zádech ■ Šířka spodního lemu a okrajů rukávů nastavitelná ■ Prodloužená záďová část ■ Otestováno a povoleno podle EN 471 třída 3.

Obj. č.	Označení	Vel.	Ks/bal.
0686 122 946	bunda PLU-439 oranžová/modrá	S	1
0686 122 950	bunda PLU-439 oranžová/modrá	M	1
0686 122 954	bunda PLU-439 oranžová/modrá	L	1
0686 122 958	bunda PLU-439 oranžová/modrá	XL	1
0686 122 962	bunda PLU-439 oranžová/modrá	XXL	1

Fristads PLU:

Fluoreskující části jsou vodoodpudivé, z 85% polyesteru/15% bavlny. Nefluoreskující části jsou z Fristads PR25 - kvality odolné proti opotřebení, 65% polyesteru/35% bavlny, 300 g/m².

Kalhoty

FRISTADS



■ 2 přední kapsy ■ 2 kapsy vzadu na suchý zip ■ Kapsa na metr, pohodlně umístěná nad bočním švem, s kapsou na nářadí, kapsou na tužku, poutko na pracovní nůž ■ Kapsa na nohavici s kapsou na telefon a kapsou na nářadí ■ Otestováno a povoleno podle EN 471 třída 2.

Obj. č.	Označení	Vel.	Ks/bal.
0686 102 946	kalhoty PLU-243 oranžová/modrá	46	1
0686 102 948	kalhoty PLU-243 oranžová/modrá	48	1
0686 102 950	kalhoty PLU-243 oranžová/modrá	50	1
0686 102 952	kalhoty PLU-243 oranžová/modrá	52	1
0686 102 954	kalhoty PLU-243 oranžová/modrá	54	1
0686 102 956	kalhoty PLU-243 oranžová/modrá	56	1
0686 102 958	kalhoty PLU-243 oranžová/modrá	58	1
0686 102 960	kalhoty PLU-243 oranžová/modrá	60	1

6 OCHRANNÝ ODĚV

FRISTADS
WORK EQUIPMENT



Polokošile a tričko

■ Límeček z jemné pleteniny ■ Krátký zip u krku u varianty s límečkem ■ Kapsa na hrudníku ■ Otestováno a povoleno podle EN 471 třída 2 pro vel. S a třída 3 pro vel. M-XXL ■ **Materiál:** 100% polyester, gramáž 200g/m²

Obj. č.	Označení	Vel.	Ks/bal.
0686 063 946	polokošile TPV-748 oranžová	S	1
0686 063 950	polokošile TPV-748 oranžová	M	1
0686 063 954	polokošile TPV-748 oranžová	L	1
0686 063 958	polokošile TPV-748 oranžová	XL	1
0686 063 962	polokošile TPV-748 oranžová	XXL	1

Obj. č.	Označení	Vel.	Ks/bal.
0686 062 946	tričko TPV-948 oranžové	S	1
0686 062 950	tričko TPV-948 oranžové	M	1
0686 062 954	tričko TPV-948 oranžové	L	1
0686 062 958	tričko TPV-948 oranžové	XL	1
0686 062 962	tričko TPV-948 oranžové	XXL	1

Šortky

FRISTADS
WORK EQUIPMENT



■ 2 volně visící, zastrkovací přední kapsy - vlevo s kapsou navíc, vpravo se 3 menšími kapsami a smyčkami na nářadí ■ 2 přední kapsy ■ Zvlášť prostorné zadní kapsy s knoflíky ■ Kapsa na metr ■ Kapsa na nářadí ■ Kapsa na telefon ■ kroužek D ■ Smyčka na kladivo ■ Otestováno a povoleno podle EN 471 třída 2

Obj. č.	Označení	Vel.	Ks/bal.
0686 103 946	šortky PLU-227 oranžové	46	1
0686 103 948	šortky PLU-227 oranžové	48	1
0686 103 950	šortky PLU-227 oranžové	50	1
0686 103 952	šortky PLU-227 oranžové	52	1
0686 103 954	šortky PLU-227 oranžové	54	1
0686 103 956	šortky PLU-227 oranžové	56	1
0686 103 958	šortky PLU-227 oranžové	58	1
0686 103 960	šortky PLU-227 oranžové	60	1

6 OCHRANNÝ ODĚV



z tohoto pohledu nejsou vidět:
kapsa na telefon uvnitř / vnitřní kapsa /
záhyb na zádech / nastavitelný spodní
okraj



z tohoto pohledu nejsou vidět:
2 kapsy vzadu / kroužek D vzadu /
otvor kolenních kapes uvnitř

CORDURA
only by DuPont

Cordura®. Zvláště proti opotřebení odolný polyamidový materiál od DuPont®. Odolný proti roztržení a otěru a vodoodpudivý.

6 OCHRANNÝ ODĚV



Sortky

■ 2 přední kapsy ■ 2 zvlášť prostorné kapsy vzadu ■ Prostorná kapsa na nohavici se suchým zipem ■ Kapsa na nohavici s kapsou na telefon, kapsou na tužku a 2 kapsami na telefon navíc s patkou ■ Kroužek D ■ Široké poutko na opasku.

Obj. č.	Označení	Vel.	Ks/bal.
0686 008 344	šortky BPC-254 námořnická modř	44	1
0686 008 346	šortky BPC-254 námořnická modř	46	1
0686 008 348	šortky BPC-254 námořnická modř	48	1
0686 008 350	šortky BPC-254 námořnická modř	50	1
0686 008 352	šortky BPC-254 námořnická modř	52	1
0686 008 354	šortky BPC-254 námořnická modř	54	1
0686 008 356	šortky BPC-254 námořnická modř	56	1
0686 008 358	šortky BPC-254 námořnická modř	58	1
0686 008 360	šortky BPC-254 námořnická modř	60	1
0686 008 362	šortky BPC-254 námořnická modř	62	1
0686 008 444	šortky BPC-254 černá	44	1
0686 008 446	šortky BPC-254 černá	46	1
0686 008 448	šortky BPC-254 černá	48	1
0686 008 450	šortky BPC-254 černá	50	1
0686 008 452	šortky BPC-254 černá	52	1
0686 008 454	šortky BPC-254 černá	54	1
0686 008 456	šortky BPC-254 černá	56	1
0686 008 458	šortky BPC-254 černá	58	1
0686 008 460	šortky BPC-254 černá	60	1
0686 008 462	šortky BPC-254 černá	62	1

Bunda

■ Zip až ke krku ■ 2 kapsy na hrudníku ■ 2 přední kapsy ■ Kapsa na tužku ■ Kapsa na telefon uvnitř ■ Vnitřní kapsa ■ Záhyb na zádech ■ Knoflík na lemu rukávu a nastavitelný spodní okraj

Obj. č.	Označení	Vel.	Ks/bal.
0686 050 142	bunda PR 25-471 královská modř	XS	1
0686 050 146	bunda PR 25-471 královská modř	S	1
0686 050 150	bunda PR 25-471 královská modř	M	1
0686 050 154	bunda PR 25-471 královská modř	L	1
0686 050 158	bunda PR 25-471 královská modř	XL	1
0686 050 160	bunda PR 25-471 královská modř	XXL	1
0686 050 242	bunda PR 25-471 šedá	XS	1
0686 050 246	bunda PR 25-471 šedá	S	1
0686 050 250	bunda PR 25-471 šedá	M	1
0686 050 254	bunda PR 25-471 šedá	L	1
0686 050 258	bunda PR 25-471 šedá	XL	1
0686 050 262	bunda PR 25-471 šedá	XXL	1

Kalhoty

■ Série Colourline ■ 2 přední kapsy ■ 1 kapsa vzadu na patent ■ Kapsa na nohavici a kapsa na telefon ■ Kapsy na tužky ■ Kapsa na metr ■ Nastavitelná šifka pasu ■ Rozparek na nohavici se zipem ■ 7 cm přírůstek na spodním okraji nohavic prodloužení.

Obj. č.	Označení	Vel.	Ks/bal.
0686 000 144	kalhoty PR 25-271 královská modř	44	1
0686 000 146	kalhoty PR 25-271 královská modř	46	1
0686 000 148	kalhoty PR 25-271 královská modř	48	1
0686 000 150	kalhoty PR 25-271 královská modř	50	1
0686 000 152	kalhoty PR 25-271 královská modř	52	1
0686 000 154	kalhoty PR 25-271 královská modř	54	1
0686 000 156	kalhoty PR 25-271 královská modř	56	1
0686 000 158	kalhoty PR 25-271 královská modř	58	1
0686 000 160	kalhoty PR 25-271 královská modř	60	1
0686 000 162	kalhoty PR 25-271 královská modř	62	1
0686 000 244	kalhoty PR 25-271 šedá	44	1
0686 000 246	kalhoty PR 25-271 šedá	46	1
0686 000 248	kalhoty PR 25-271 šedá	48	1
0686 000 250	kalhoty PR 25-271 šedá	50	1
0686 000 252	kalhoty PR 25-271 šedá	52	1
0686 000 254	kalhoty PR 25-271 šedá	54	1
0686 000 256	kalhoty PR 25-271 šedá	56	1
0686 000 258	kalhoty PR 25-271 šedá	58	1
0686 000 260	kalhoty PR 25-271 šedá	60	1
0686 000 262	kalhoty PR 25-271 šedá	62	1



6 OCHRANNÝ ODĚV



FRISTADS
WORK OVERALLS

Kombinéza

■ Série Colourline ■ Zakrytý zip ■ Maximální pohyblivost v oblasti rukávů a zad (raglánový rukáv) ■ 2 přední a 2 zadní kapsy ■ Průchozí otvory ■ 2 kapsy na hrudníku ■ Kapsy na tužky ■ Kapsa na nohavici ■ Kapsa na nohavici s patkou a kapsou na telefon ■ Kapsa na metr ■ Nastavitelná guma na zádech ■ Nastavitelné uzavírání rukávů ■ 7 cm přírůstek na spodním okraji nohavic kvůli prodloužení.

Kalhoty s laclem

■ Série Colourline ■ 2 přední kapsy ■ 2 zadní kapsy, z toho jedna na patent ■ Smyčka na kladivo ■ 2 kapsy na hrudníku ■ Kapsa na tužky ■ Kapsa na metr ■ Kapsa na nohavici s kapsou na telefon ■ Rozperek na nohavičích se zipem ■ Nastavitelná guma na zádech ■ Nastavitelné uzavírání rukávů ■ 7 cm přírůstek na spodním okraji nohavic kvůli prodloužení.

Obj. č.	Označení	Vel.	Ks/bal.
0686 010 144	kalhoty s laclem PR 25-71 královská modř	44	1
0686 010 146	kalhoty s laclem PR 25-71 královská modř	46	1
0686 010 148	kalhoty s laclem PR 25-71 královská modř	48	1
0686 010 150	kalhoty s laclem PR 25-71 královská modř	50	1
0686 010 152	kalhoty s laclem PR 25-71 královská modř	52	1
0686 010 154	kalhoty s laclem PR 25-71 královská modř	54	1
0686 010 156	kalhoty s laclem PR 25-71 královská modř	56	1
0686 010 158	kalhoty s laclem PR 25-71 královská modř	58	1
0686 010 160	kalhoty s laclem PR 25-71 královská modř	60	1
0686 010 162	kalhoty s laclem PR 25-71 královská modř	62	1
0686 010 244	kalhoty s laclem PR 25-71 šedá	44	1
0686 010 246	kalhoty s laclem PR 25-71 šedá	46	1
0686 010 248	kalhoty s laclem PR 25-71 šedá	48	1
0686 010 250	kalhoty s laclem PR 25-71 šedá	50	1
0686 010 252	kalhoty s laclem PR 25-71 šedá	52	1
0686 010 254	kalhoty s laclem PR 25-71 šedá	54	1
0686 010 256	kalhoty s laclem PR 25-71 šedá	56	1
0686 010 258	kalhoty s laclem PR 25-71 šedá	58	1
0686 010 260	kalhoty s laclem PR 25-71 šedá	60	1
0686 010 262	kalhoty s laclem PR 25-71 šedá	62	1



Fristads Colourline

Série je vyrobená z tkaniny PR 25, což je materiál z 65% polyesteru a 35% bavlny, odolný proti opotřebení a snadno udržovatelný. Má gramáž 300 g/m² a je z vnitřní strany mírně zdrsněná kvůli většímu pohodlí. Přednostně lze tuto sérii kombinovat s našimi strečovými oděvy z řemeslné kolekce.

Obj. č.	Označení	Vel.	Ks/bal.
0686 020 144	kombinéza PR 25-871 královská modř	44	1
0686 020 146	kombinéza PR 25-871 královská modř	46	1
0686 020 148	kombinéza PR 25-871 královská modř	48	1
0686 020 150	kombinéza PR 25-871 královská modř	50	1
0686 020 152	kombinéza PR 25-871 královská modř	52	1
0686 020 154	kombinéza PR 25-871 královská modř	54	1
0686 020 156	kombinéza PR 25-871 královská modř	56	1
0686 020 158	kombinéza PR 25-871 královská modř	58	1
0686 020 160	kombinéza PR 25-871 královská modř	60	1
0686 020 162	kombinéza PR 25-871 královská modř	62	1
0686 020 244	kombinéza PR 25-871 šedá	44	1
0686 020 246	kombinéza PR 25-871 šedá	46	1
0686 020 248	kombinéza PR 25-871 šedá	48	1
0686 020 250	kombinéza PR 25-871 šedá	50	1
0686 020 252	kombinéza PR 25-871 šedá	52	1
0686 020 254	kombinéza PR 25-871 šedá	54	1
0686 020 256	kombinéza PR 25-871 šedá	56	1
0686 020 258	kombinéza PR 25-871 šedá	58	1
0686 020 260	kombinéza PR 25-871 šedá	60	1
0686 020 262	kombinéza PR 25-871 šedá	62	1



FRISTADS
WORK OVERALLS

6 OCHRANNÝ ODĚV



Fristads STRETCH

Fristads Stretch je z 65% polyesteru a 35% bavlny a je pružný ve směru po útku, tj. šířkově. Gramáž je 300 g/m². Používáme jej na kalhoty a kalhoty s laclem, abychom zajistili zákazníkům pohodlnější pohyb. Bunda a vesta jsou z PR25, což je také 65% polyester a 35% bavlna. Gramáž je 300 g/m².



FRISTADS

Kalhoty

- 2 přední kapsy a 2 zadní kapsy složené, aby byly širší
- 2 volně visící, zastrčitelné nylonové kapsy – jedna z nich s kapsou navíc, druhá se 3 menšími záhyby a smyčkami na nářadí
- Kapsy na hřebíky se zesílením z materiálu Cordura®
- 2 kroužky D
- Kapsa na nohavici s kapsou na telefon a přihrádkou na nářadí
- 2 smyčky na kladivo
- Kapsa na metr pohodlně umístěná na bočním švu – s přihrádkou na nářadí, na tužku a knoflíkem na pracovní nůž
- Předvarovaná kolena s kolenními kapsami ze 100% materiálu Cordura®, otvor zevnitř.

Obj. č.	Označení	Vel.	Ks/bal.
0686 001 144	kalhoty PS 25-241 královská modř	44	1
0686 001 146	kalhoty PS 25-241 královská modř	46	1
0686 001 148	kalhoty PS 25-241 královská modř	48	1
0686 001 150	kalhoty PS 25-241 královská modř	50	1
0686 001 152	kalhoty PS 25-241 královská modř	52	1
0686 001 154	kalhoty PS 25-241 královská modř	54	1
0686 001 156	kalhoty PS 25-241 královská modř	56	1
0686 001 158	kalhoty PS 25-241 královská modř	58	1
0686 001 160	kalhoty PS 25-241 královská modř	60	1
0686 001 162	kalhoty PS 25-241 královská modř	62	1
0686 001 244	kalhoty PS 25-241 šedá	44	1
0686 001 246	kalhoty PS 25-241 šedá	46	1
0686 001 248	kalhoty PS 25-241 šedá	48	1
0686 001 250	kalhoty PS 25-241 šedá	50	1
0686 001 252	kalhoty PS 25-241 šedá	52	1
0686 001 254	kalhoty PS 25-241 šedá	54	1
0686 001 256	kalhoty PS 25-241 šedá	56	1
0686 001 258	kalhoty PS 25-241 šedá	58	1
0686 001 260	kalhoty PS 25-241 šedá	60	1
0686 001 262	kalhoty PS 25-241 šedá	62	1



FRISTADS

Kalhoty s laclem

- 2 volně visící, zastrčitelné kapsy na hřebíky – jedna z nich s kapsou navíc, druhá se 3 menšími záhyby a smyčkami na nářadí
- Kapsy na hřebíky se zesílením z materiálu Cordura®
- 2 přední kapsy a 2 zadní kapsy s rozšířením
- Kapsa na nohavici s kapsou na nářadí
- Kapsa na telefon
- 2 smyčky na kladivo, jedna z nich nastavitelná
- Kapsa na tužku
- 2 volně visící přední kapsy, které lze připevnit knoflíky
- Smyčky a knoflíky na pracovní nůž
- Obousměrný zip vpředu
- Předvarovaná kolena s kolenními kapsami ze 100% materiálu Cordura®, otvor zevnitř.

Obj. č.	Označení	Vel.	Ks/bal.
0686 011 144	kalhoty s laclem PS 25-41 královská modř	44	1
0686 011 146	kalhoty s laclem PS 25-41 královská modř	46	1
0686 011 148	kalhoty s laclem PS 25-41 královská modř	48	1
0686 011 150	kalhoty s laclem PS 25-41 královská modř	50	1
0686 011 152	kalhoty s laclem PS 25-41 královská modř	52	1
0686 011 154	kalhoty s laclem PS 25-41 královská modř	54	1
0686 011 156	kalhoty s laclem PS 25-41 královská modř	56	1
0686 011 158	kalhoty s laclem PS 25-41 královská modř	58	1
0686 011 160	kalhoty s laclem PS 25-41 královská modř	60	1
0686 011 162	kalhoty s laclem PS 25-41 královská modř	62	1
0686 011 244	kalhoty s laclem PS 25-41 šedá	44	1
0686 011 246	kalhoty s laclem PS 25-41 šedá	46	1
0686 011 248	kalhoty s laclem PS 25-41 šedá	48	1
0686 011 250	kalhoty s laclem PS 25-41 šedá	50	1
0686 011 252	kalhoty s laclem PS 25-41 šedá	52	1
0686 011 254	kalhoty s laclem PS 25-41 šedá	54	1
0686 011 256	kalhoty s laclem PS 25-41 šedá	56	1
0686 011 258	kalhoty s laclem PS 25-41 šedá	58	1
0686 011 260	kalhoty s laclem PS 25-41 šedá	60	1
0686 011 262	kalhoty s laclem PS 25-41 šedá	62	1

6 OCHRANNÝ ODĚV



Bunda do deště

- Snímatelná kapuce s šňůrkou ■ Knoflíky a zip ■ Skrytá kapsa na průkaz
- 2 přední kapsy ■ Vnitřní kapsa s knoflíkem a kapsou na telefon ■ Nastavitelné rukávy
- Nastavitelný tažný pásek na spodním okraji ■ Větrání v sedle, vpředu i vzadu
- Otestováno a povoleno podle EN 343.

Obj. č.	Označení	Vel.	Ks/bal.
0686 110 250	bunda do deště RS 432 šedá	M	1
0686 110 254	bunda do deště RS 432 šedá	L	1
0686 110 258	bunda do deště RS 432 šedá	XL	1
0686 110 262	bunda do deště RS 432 šedá	XXL	1
0686 110 550	bunda do deště RS 432 tmavomodrá	M	1
0686 110 554	bunda do deště RS 432 tmavomodrá	L	1
0686 110 558	bunda do deště RS 432 tmavomodrá	XL	1
0686 110 562	bunda do deště RS 432 tmavomodrá	XXL	1



Kalhoty do deště

- Elastický pas ■ Poutka na opasek ■ Snímatelné, nastavitelné šle ■ Kapsa na metr
- Otestováno a povoleno podle EN 343.

Obj. č.	Označení	Vel.	Ks/bal.
0686 101 250	kalhoty do deště RS 216 šedé	M	1
0686 101 254	kalhoty do deště RS 216 šedé	L	1
0686 101 258	kalhoty do deště RS 216 šedé	XL	1
0686 101 262	kalhoty do deště RS 216 šedé	XXL	1
0686 101 550	kalhoty do deště RS 216 tmavomodré	M	1
0686 101 554	kalhoty do deště RS 216 tmavomodré	L	1
0686 101 558	kalhoty do deště RS 216 tmavomodré	XL	1
0686 101 562	kalhoty do deště RS 216 tmavomodré	XXL	1

Materiál:

100% polyuretanem potažený nylonový jersey, „stretch“, gramáž 200 g/m².

Pružný pásek

- Silný strečový materiál ze 70% polypropylenu, 30% latexem povrstveného vlákna
- Ve sponce otvůrka lahví ■ Délka 120 cm (délkově nastavitelný) ■ Šířka 40 mm



Obj. č.	Označení	Ks/bal.
0686 090 001	Strečový pásek RB-994	1

6 OCHRANNÝ ODĚV



Materiál:

námořnická modř: 100% bavlna
šedá melanž: 90% bavlna, 10% umělé hedvábí

Pánské košilové tričko Piqué

- S třemi knoflíky
- Límeček a okraje rukávů z pleteniny
- Boční rozparky

Obj. č.	Označení	Vel.	Ks/bal.
0686 061 346	košilové tričko námořnická modř	S	1
0686 061 350	košilové tričko námořnická modř	M	1
0686 061 354	košilové tričko námořnická modř	L	1
0686 061 358	košilové tričko námořnická modř	XL	1
0686 061 362	košilové tričko námořnická modř	XXL	1
0686 061 366	košilové tričko námořnická modř	3XL	1
0686 061 446	košilové tričko šedá melanž	S	1
0686 061 450	košilové tričko šedá melanž	M	1
0686 061 454	košilové tričko šedá melanž	L	1
0686 061 458	košilové tričko šedá melanž	XL	1
0686 061 462	košilové tričko šedá melanž	XXL	1
0686 061 466	košilové tričko šedá melanž	3XL	1

Tričko Piqué



Materiál:

námořnická modř: 100% bavlna
šedá melanž: 90% bavlna, 10% umělé hedvábí

- S kulatým výstřihem a patentem s elastínem

Obj. č.	Označení	Vel.	Ks/bal.
0686 060 346	tričko námořnická modř	S	1
0686 060 350	tričko námořnická modř	M	1
0686 060 354	tričko námořnická modř	L	1
0686 060 358	tričko námořnická modř	XL	1
0686 060 362	tričko námořnická modř	XXL	1
0686 060 366	tričko námořnická modř	3XL	1
0686 060 446	tričko šedá melanž	S	1
0686 060 450	tričko šedá melanž	M	1
0686 060 454	tričko šedá melanž	L	1
0686 060 458	tričko šedá melanž	XL	1
0686 060 462	tričko šedá melanž	XXL	1
0686 060 466	tričko šedá melanž	3XL	1

6 OCHRANNÝ ODĚV



Svářečská ochranná bunda FORM 412

■ 1 náprsní kapsa s patkou a skrytým ozubeným drukem ■ 2 boční kapsy s patkami a zakrytým ozubeným drukem ■ 1 vnitřní náprsní kapsa ■ Skryté zapínání na ozubené druky ■ Uzávěr rukávu se 2 ozubenými druky ■ Nízkovznětlivý materiál
■ **Materiál:** 100% bavlna 320 g/m² ■ **Doporučení výrobce:** 50x praní nebo 20x použití v čistírně, poté není zaručena účinnost

Obj. č.	Označení	Vel.	Ks/bal.
0686 200 346	svářečská ochranná bunda Form 412 šedý	46	1
0686 200 348	svářečská ochranná bunda Form 412 šedý	48	1
0686 200 350	svářečská ochranná bunda Form 412 šedý	50	1
0686 200 352	svářečská ochranná bunda Form 412 šedý	52	1
0686 200 354	svářečská ochranná bunda Form 412 šedý	54	1
0686 200 356	svářečská ochranná bunda Form 412 šedý	56	1
0686 200 358	svářečská ochranná bunda Form 412 šedý	58	1
0686 200 360	svářečská ochranná bunda Form 412 šedý	60	1



Svářečské kalhoty FORM 431



■ 2 zapracované vnitřní kapsy se skrytým ozubeným drukem, podšívka kapsy ze svrchního materiálu ■ 1 zadní kapsa s patkou a skrytým ozubeným drukem ■ 1 kapsa na skládací metr ■ Poklopec se zipem ■ Spodní okraj kalhot se 2 nastavitelnými ozubenými druky ■ Nízkovznětlivý materiál ■ **Materiál:** 100% bavlna 320 g/m² ■ **Doporučení výrobce:** 50x praní nebo 20x použití v čistírně, poté není zaručena účinnost

Obj. č.	Označení	Vel.	Ks/bal.
0686 220 346	svářečské ochranné kalhoty Form 431 šedé	46	1
0686 220 348	svářečské ochranné kalhoty Form 431 šedé	48	1
0686 220 350	svářečské ochranné kalhoty Form 431 šedé	50	1
0686 220 352	svářečské ochranné kalhoty Form 431 šedé	52	1
0686 220 354	svářečské ochranné kalhoty Form 431 šedé	54	1
0686 220 356	svářečské ochranné kalhoty Form 431 šedé	56	1
0686 220 358	svářečské ochranné kalhoty Form 431 šedé	58	1
0686 220 360	svářečské ochranné kalhoty Form 431 šedé	60	1



6 OCHRANNÝ ODĚV



Svářečská zástěra

■ Kožené horní a boční vázačky ■ **Rozměr:** 800 x 1000 mm

Obj. č.	Označení	Ks/bal.
2694 666 001	svářečská zástěra useň z hovéžinové štípenky	1
2694 666	svářečská zástěra chromitá štípenková useň	1
2694 667	svářečská zástěra plná useň	1

Svářečské kamaše

■ Z chromitě štípenkové usně s uzavíráním na řemínky



Obj. č.	Označení	Ks/bal.
2694 666 1	svářečské kamaše chromitá štípenková useň	1 pár

Ochrana paží pro svářeče

■ Z chromitě štípenkové usně s ochranou ramene, řemenem přes hrudník a ukončením na řemínek

Obj. č.	Označení	Ks/bal.
2694 666 2	ochrana paží pro svářeče pravá	1
2694 666 3	ochrana paží pro svářeče levá	1





3M

Ochranný oblek 3M

- Ideální počáteční model
- Skýtá spolehlivou ochranu před zdraví škodlivým prachem a lehkým rozstříkáním chemikálií
- Lehký, respiračně aktivní model
- Dvoucestný zip s krycí lištou
- Antistatické vlastnosti CE kategorie III
- **Ochranný typ: 5/6**

Obj. č.	Označení	Vel.	Ks/bal.
2694 205 001	overall na jedno použití 4520 typ 5/6	M	1/20
2694 205 002	overall na jedno použití 4520 typ 5/6	L	1/20
2694 205 003	overall na jedno použití 4520 typ 5/6	XL	1/20
2694 205 004	overall na jedno použití 4520 typ 5/6	XXL	1/20



Pokud pracovník používá jednorázový oblek, měl by používat i vhodný prostředek na ochranu dýchacích cest. Bližší informace najdete v příbalovém letáku.



3M

Ochranný oblek 3M

- Ochranný oblek z kvalitního, mikroporózně povrstveného materiálu
- Lepené švy zajišťují ochranu před velmi jemnými částicemi a zdraví škodlivými stříkanci chemikálií
- Vhodný k ochraně proti infekčním zárodkům
- Antistatické vlastnosti CE kategorie III
- **Ochranný typ: 4/5/6**

Obj. č.	Označení	Vel.	Ks/bal.
2694 205 009	overall na jedno použití 4560 typ 4/5/6	M	1/20
2694 205 010	overall na jedno použití 4560 typ 4/5/6	L	1/20
2694 205 011	overall na jedno použití 4560 typ 4/5/6	XL	1/20
2694 205 012	overall na jedno použití 4560 typ 4/5/6	XXL	1/20



6 OCHRANNÝ ODĚV

Overal na jedno použití



■ Overal s kapucí ohraničenou gumou ■ Dvoucestný zip pod krycí lištou ■ Guma v pase a na kotníčích, pletené patenty na zápěstích ■ Antistatické vlastnosti

Obj. č.	Označení	Vel.	Ks/bal.
2694 669 831	overal na jedno použití bílý s kapucí	M	1/20
2694 669 832	overal na jedno použití bílý s kapucí	L	1/20
2694 669 830	overal na jedno použití bílý s kapucí	XL	1/20
2694 669 833	overal na jedno použití bílý s kapucí	XXL	1/20

Overal na jedno použití



■ Materiál: polypropylen ■ Dvoudílná kapuce s gumou ■ Guma na zápěstích, kotníčích a v pase ■ Skrytý zip

Obj. č.	Označení	Vel.	Ks/bal.
2694 669 840	overal na jedno použití bílý	M	1
2694 669 841	overal na jedno použití bílý	L	1
2694 669 842	overal na jedno použití bílý	XL	1
2694 669 843	overal na jedno použití bílý	XXL	1
2694 669 844	overal na jedno použití bílý	3XL	1

6 OCHRANNÝ ODĚV



Pláštěnka do deště

■ Polyesterová tkanina povrstvená PVC ■ Odolná proti roztržení ■ Kapuce se stahováním ■ 2 našité kapsy s patkami ■ Zavírání na knoflíky ■ Zakrytý lem s knoflíky

Obj. č.	Označení	Vel./délka cm	Ks/bal.
2694 668 048	pláštěnka do deště	48-50 / 80	1
2694 668 052	pláštěnka do deště	52-54 / 80	1



Kalhoty s láclem

■ Polyesterová tkanina povrstvená PVC ■ Odolná proti roztržení ■ Nastavitelná ramínka ■ Rozparek ■ 2 kapsy a průsahový otvor

Obj. č.	Označení	Vel./délka cm	Ks/bal.
2694 668 148	kalhoty s láclem	48-50	1
2694 668 152	kalhoty s láclem	52-54	1

Bezpečnostní opasek

■ Euroline, zkušební podle EN 358 z perlonové tkaniny ■ S dvojitou trnovou sponou a lenem



Obj. č.	Označení	Délka lana cm	Ks/bal.
2691 918 2	bezpečnostní opasek	140	1

ŘEŠENÍ

... KONEČNĚ EXISTUJE INTELIGENTNÍ ŘEŠENÍ!

KNEETEK má dlouholeté úspěchy při vývoji kvalitních systémů na ochranu kolen a má v příslušných odborných kruzích již dlouho dobré jméno. Cíleným zapojením pracovníků z průmyslu, řemeslníků a živnostníků zohlednila při vývoji produktu i představy a přání ohledně ideálních chráničů kolen. Inovativní inženýrské výkony, experimentální nasazení nejmodernějších materiálů a rozsáhlé testy v praxi vedly k optimalizovaným výsledkům.

Výsledek: promyšlené a potřebám odpovídající chrániče kolen, které v praktickém nasazení splňují nejvyšší nároky na funkčnost, pohodlí a bezpečnost!

KNEETEK – Inteligentní typ ochrany kolen!

ROZDÍL

KNEETEK:

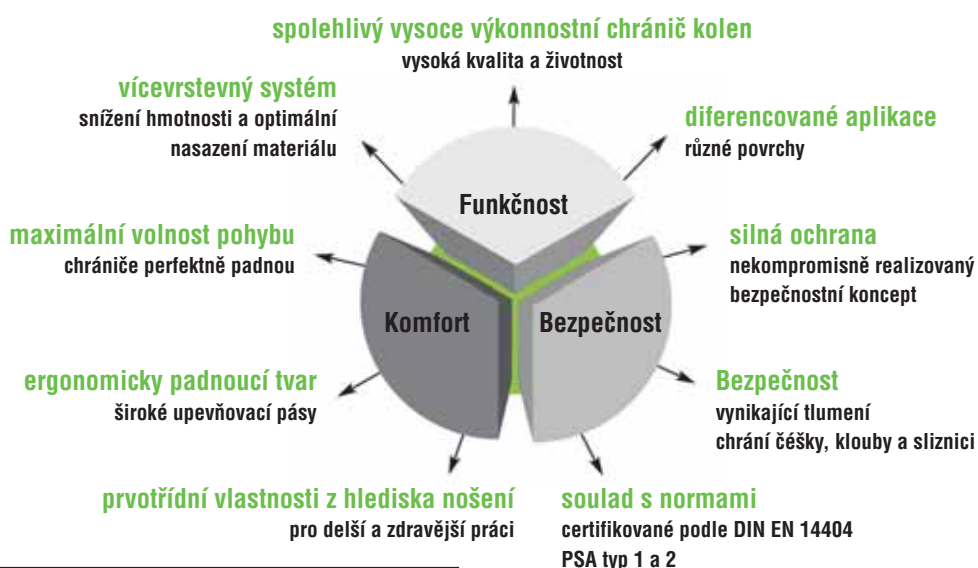
STAVEBNÍ

KAMENY

ÚČINNÉ

OCHRANY

KOLEN!



INTELIGENTNÍ OCHRANA KOLEN OD KNEETEK

pro práci na **hladkých a citlivých površích**

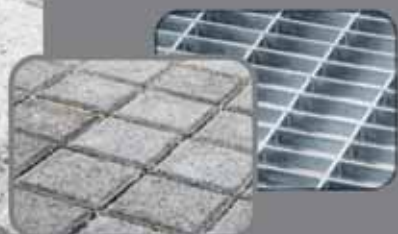
KEVLAR SOFT



- Ideální např. pro:
- pokladače parket a lamina
 - pokladače kobereců a podlah
 - stolaře a tesaře
 - nakladače
 - dekoratéry
 - a řadu jiných profesí

pro práci na **velmi tvrdých a drsných površích**

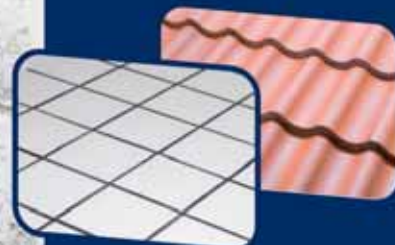
KEVLAR



- Ideální např. pro:
- dlaždiče
 - zahradníky a designéry
 - pokrývače (na ploché střechy)
 - montéry a mechaniky
 - pracovníky v kovoprůmyslu, instalatéry vzduchotechniky
 - a řadu jiných profesí

univerzálně použitelné, **silně omezující klouzání**

POLY



- Ideální např. pro:
- obkladače
 - pokrývače
 - stavbu lešení
 - stavební dělníky
 - montéry a mechaniky
 - pracovníky v kovoprůmyslu
 - a řadu jiných profesí



KNEETEK
Intelligent Knee Protection

Nákoleníky Poly

EN 14404

- Speciální, neklouzávé polyuretanové povrstvení zajistí potřebnou přilnavost a je určené pro všechny uživatele, kteří dávají přednost pevnému kontaktu se zemí
- Velmi pohodlné na nošení, takže je to vynikající produkt pro celodenní použití
- Vhodné pro všechny velikosti ■ Lze prát při 30°C (nevhodné do sušičky)
- Ideální pro pokladače, pokrývače, pracovníky stavějící lešení, stavební dělníky, zahradníky, montéry, mechaniky, pracovníky v kovoprůmyslu atd.

Obj. č.	Označení	Ks/bal.
0686 090 016	nákoleníky Poly	1 pár



KNEETEK
Intelligent Knee Protection

Nákoleníky Kevlar Soft

EN 14404

- Odolná přední strana (tkanina Kevlar) umožňuje snadné klouzání a posouvání
- Užijte si absolutní volnosti pohybu na všech hladkých a citlivých podkladech
- Vhodné pro všechny velikosti ■ Lze prát při 30°C (nevhodné do sušičky)
- Ideální pro parketaře, pokladače lamina, kobereců a podlah, instalátéry vzduchotechniky, výrobce strojů a vozidel, montéry a mechaniky atd.

Obj. č.	Označení	Ks/bal.
0686 090 017	nákoleníky Kevlar Soft	1 pár



KNEETEK
Intelligent Knee Protection

Nákoleníky Kevlar

EN 14404

- S kvalitním otěruvzdorným a trvanlivým povrchem zvládá díky maximálním tlumičím vlastnostem i velmi vysoké namáhání ■ Zvlášť vhodný k použití na nejhrubší podklady ■ Vhodné pro všechny velikosti ■ Lze prát při 30°C (nevhodné do sušičky)
- Ideální pro dlaždiče, pokrývače, instalátéry vzduchotechniky, pracovníky v kovoprůmyslu, strojírenství a výrobě vozidel, montéry a mechaniky atd.

Obj. č.	Označení	Ks/bal.
0686 090 018	nákoleníky Kevlar	1 pár



8 OCHRANNÁ OBUV



Bezpečnostní sandály S1P

Technologie podrážky	TPU/PU
Materiál svršku	kůže Scarpa a hověžina
Materiál podšívky	textil
Stélka	stélka z vláknitého rouna
Vnitřek	celá vkládací stélka
Zvláštnost	ocelová špice a podrážka chrání před ostrými předměty, ochrana před statickou elektřinou

Obj. č.	Označení	Vel.	Ks/bal.
0686 951 139	bezpečnostní sandály S1P	39	1 pár
0686 951 140	bezpečnostní sandály S1P	40	1 pár
0686 951 141	bezpečnostní sandály S1P	41	1 pár
0686 951 142	bezpečnostní sandály S1P	42	1 pár
0686 951 143	bezpečnostní sandály S1P	43	1 pár
0686 951 144	bezpečnostní sandály S1P	44	1 pár
0686 951 145	bezpečnostní sandály S1P	45	1 pár
0686 951 146	bezpečnostní sandály S1P	46	1 pár
0686 951 147	bezpečnostní sandály S1P	47	1 pár



Bezpečnostní polobotky Sport S1

Technologie podrážky	TPU/PU
Materiál svršku	kůže Scarpa
Materiál podšívky	textil
Stélka	stélka z vláknitého rouna
Vnitřek	celá vkládací stélka
Zvláštnost	ocelová špice a podrážka chrání před ostrými předměty, ochrana před statickou elektřinou

Obj. č.	Označení	Vel.	Ks/bal.
0686 960 139	bezpečnostní polobotky Sport S1	39	1 pár
0686 960 140	bezpečnostní polobotky Sport S1	40	1 pár
0686 960 141	bezpečnostní polobotky Sport S1	41	1 pár
0686 960 142	bezpečnostní polobotky Sport S1	42	1 pár
0686 960 143	bezpečnostní polobotky Sport S1	43	1 pár
0686 960 144	bezpečnostní polobotky Sport S1	44	1 pár
0686 960 145	bezpečnostní polobotky Sport S1	45	1 pár
0686 960 146	bezpečnostní polobotky Sport S1	46	1 pár
0686 960 147	bezpečnostní polobotky Sport S1	47	1 pár



Bezpečnostní polobotky Otter S3

Technologie podrážky	TPU/PU
Materiál svršku	hověžina
Materiál podšívky	textil Vita-tex
Stélka	textilní stélka S3 SAFE-TEC
Vnitřek	celá vkládací stélka
Zvláštnost	ochranná vrstva

Obj. č.	Označení	Vel.	Ks/bal.
0686 950 339	bezpečnostní polobotky Otter S3	39	1 pár
0686 950 340	bezpečnostní polobotky Otter S3	40	1 pár
0686 950 341	bezpečnostní polobotky Otter S3	41	1 pár
0686 950 342	bezpečnostní polobotky Otter S3	42	1 pár
0686 950 343	bezpečnostní polobotky Otter S3	43	1 pár
0686 950 344	bezpečnostní polobotky Otter S3	44	1 pár
0686 950 345	bezpečnostní polobotky Otter S3	45	1 pár
0686 950 346	bezpečnostní polobotky Otter S3	46	1 pár
0686 950 347	bezpečnostní polobotky Otter S3	47	1 pár

8 OCHRANNÁ OBUV



Bezpečnostní kotníkové boty S3

Technologie podrážky	TPU/PU
Materiál svršku	hověžina
Materiál podšívky	textil Vítá-tex
Stélka	textilní stélka S3 SAFE-TEC
Vnitřek	celá vkládací stélka
Zvláštnost	ochranná vrstva

Obj. č.	Označení	Vel.	Ks/bal.
0686 951 339	bezpečnostní boty Otter S3	39	1 pár
0686 951 340	bezpečnostní boty Otter S3	40	1 pár
0686 951 341	bezpečnostní boty Otter S3	41	1 pár
0686 951 342	bezpečnostní boty Otter S3	42	1 pár
0686 951 343	bezpečnostní boty Otter S3	43	1 pár
0686 951 344	bezpečnostní boty Otter S3	44	1 pár
0686 951 345	bezpečnostní boty Otter S3	45	1 pár
0686 951 346	bezpečnostní boty Otter S3	46	1 pár
0686 951 347	bezpečnostní boty Otter S3	47	1 pár



Vysoké boty na stavbu S5 PVC EN 345

■ Vysoká flexibilita také při nízkých teplotách ■ Bezpečnostní podrážka ■ antistatická úprava podešve ■ Podešev je odolná vůči olejům, kyselinám, benzínu a tukům

Materiál podrážky	PVC/Nitril
Váha	2,0 kg/pár
Výška	ca 38 cm
Barva	žlutá, podrážka černá

Obj. č.	Označení	Vel.	Ks/bal.
0686 970 540	stavební holínky žluté 55 PVC EN 345	40	1 pár
0686 970 541	stavební holínky žluté 55 PVC EN 345	41	1 pár
0686 970 542	stavební holínky žluté 55 PVC EN 345	42	1 pár
0686 970 543	stavební holínky žluté 55 PVC EN 345	43	1 pár
0686 970 544	stavební holínky žluté 55 PVC EN 345	44	1 pár
0686 970 545	stavební holínky žluté 55 PVC EN 345	45	1 pár
0686 970 546	stavební holínky žluté 55 PVC EN 345	46	1 pár



Gumové holínky

■ Protiskluzová ochrana ■ Bavlněná vložka

Obj. č.	Označení	Vel.	Ks/bal.
2694 668 240	černé holínky	40	1 pár
2694 668 241	černé holínky	41	1 pár
2694 668 242	černé holínky	42	1 pár
2694 668 243	černé holínky	43	1 pár
2694 668 244	černé holínky	44	1 pár
2694 668 245	černé holínky	45	1 pár
2694 668 246	černé holínky	46	1 pár

9 OCHRANA POKOŽKY A ČIŠTĚNÍ



reca

reca mast na ochranu pokožky dermapro

- Chrání pokožku před pracovními látkami

Obj. č.	Označení	Obsah	Ks/bal.
0892 103	arecal mast na ochranu pokožky Dermapro	100 ml	1 tuba



reca

arecal ochranná pěna na ruce DERMA TOP

- Odolná vůči vodě a mýdлу ■ Předchází podráždění pokožky ■ Není toxická
- Nechá kůži normálně dýchat ■ Brání vysychání pokožky ■ Velmi vydatná

Obj. č.	Označení	Obsah	Ks/bal.
0895 912 400	arecal ochranná pěna na ruce Derma Top	400 ml	12



reca

reca CLEANHAND

- S prostředkem na ochranu pokožky ■ Vysoká čistící síla ■ Bez obsahu písku
- Se speciálním abrazivním prostředkem ■ S neutrální PH ■ Dermatologicky testováno

Obj. č.	Označení	Obsah	Ks/bal.
0892 101 110	reca Cleanhand startovací sada*	2500 ml	1
0892 101 101	reca Cleanhand	250 ml	1
0892 101 100	reca Cleanhand Liquide	2500 ml	1
0892 101 104	reca Cleanhand kanystr s pumpičkou	10 l	1

*Startovací sada reca Cleanhad Liquid:

reca Cleanhand Liquid 2500ml / držák na stěnu / pumpička



reca

reca pasta na mytí rukou

- Optimální čistící síla ■ Klinicky testovaná a pozitivně ohodnocena kožní klinikou v Augsburgu
- Vhodná i na citlivou pokožku ■ Bez alkálií ■ Bez písku - nezanášá odpady

Obj. č.	Označení	Obsah	Ks/bal.
0892 100	reca pasta na mytí rukou	1 l	1
0892 101	reca pasta na mytí rukou	10 l	1

9 OCHRANA POKOŽKY A ČIŠTĚNÍ



reca

reca stojan na pastu na mytí rukou

- Dávkač na pastu určené k mytí rukou
- Robustní transparentní nádrž díky které máte přehled o stavu zásob
- Pasta je hygienicky uložená a díky jednoduchému ovládní jednoduše a úsporně dávkovaná
- K zavěšení na zeď

Obj. č.	Označení	Hmotnost	Ks/bal.
0892 000	reca stojan na pastu na mytí rukou	500 g	1



reca

reca clean

- **K čištění:** rukou, ploch, přístrojů, strojů, nástrojů, vozidel, dvojkolek, plastů, textilií, keramiky
- **Odstraňuje:** i nejhorší špínu rychle, důkladně a šetrně vůči pokožce - např. mazadla, tuky, pryskyřice, barvy, živici, asfalt, lepidla, vosk, tér atd. bez vody a bez dalších přísad čistících prostředků

Obj. č.	Označení	Ks/bal.
0892 300 80	čistící utěrka reca clean 30 x 27 cm	80 utěrek



Čistící role 3-vrstvé

Obj. č.	Označení	Útržků	Ks/bal.
2697 851 010	čistící role 260 x 380, bílá, 3-vrstvá	750	2
2697 851 000	čistící papír 220 x 380, modrý, 3-vrstvá	1000	2
2697 851 001	čistící papír 360 x 380, modrý, 2-vrstvý	1000	2
2697 850 20	nástěnný držák, nerezový	-	1
2697 850 30	stojan, nerezový	-	1

Máte jen dvě oči. Dávejte na ně dobrý pozor!

Ukážeme Vám, jak snadno se dají vyplachovat oči!

Důležité: Při veškerém znečištění se má oko vymývat měkkým a rovnoměrným proudem. Během vymývání držte proplachovací láhev lehce stisknutou. Při každé aplikaci nebo znečištění se poraďte s lékařem. S výplachem by se mělo pokračovat během transportu k lékaři.



Vyjměte láhev z krabice.



Otočte oční miskou, až praskne uzávěr.



Zakloňte hlavu a vypláchněte oko.



Skloňte hlavu dopředu a proplachujte takto, nechcete-li si zmáčet oděv.



plum

Oční nouzová stanice

- Prachotěsná skříňka na stěnu s 200ml pH Neutral a 500ml roztokem na výplach očí Plum, integrovaným piktogramem a zrcadlem
 - Dodávka včetně plánu činnosti pro nouzový případ při zasažení očí
 - Zvláště vhodná na pracoviště, kde se do oka mohou dostat kyseliny či louhy a cizí tělesa nebo kde se vyskytuje prach a špína
- Doba výplachu 200 ml:** asi 2 min.
Doba výplachu 500 ml: asi 5 min.

Obj. č.	Označení	Ks/bal.
0686 100 201	oční nouzová stanice v nástěnné skříňce	1

plum

Roztok na výplach očí

- Láhev se sterilním roztokem chloridu sodného (0,9%)
- Láhev je vhodná k doplňování oční nouzové stanice a k jednorázovému použití

Obj. č.	Označení	Obsah	Ks/bal.
0686 100 202	roztoky na proplach očí při zasažení cizím tělesem	500 ml	1/12

plum

Roztok na výplach očí

- Praktická láhev se sterilním roztokem fosforečné směsi (4,9%)
- K rychlé neutralizaci kyselin a louhů (s výjimkou látek obsahujících vápník jako vápno a cement)
- Vhodná k mobilnímu použití např. do krabic na nářadí, lékárníček
- Vhodná i k doplňování oční nouzové stanice

Obj. č.	Označení	Obsah	Ks/bal.
0686 100 203	roztoky na proplach očí při zasažení kyselinou	200 ml	1/10



10 PRVNÍ POMOC

Stačí nanést na ránu a vrátit se k práci



Vyjmete náplast z dávkovače.



Náplast je ihned připravená k použití.



Náplast lze aplikovat i jednou rukou.



plum

Dávkovač náplastí QuickFix

- Sestava vodovzdorných a elastických náplastí pokrývá různé požadavky na pracovišti ■ Dávkovač se hodí do normálních stejně jako vlhkých pracovních prostor
- Dávkovač náplastí včetně 1 balení vodovzdorných a 1 balení elastických náplastí.

Obj. č.	Označení	Ks/bal.
0686 100 204	dávkovač náplastí QuickFix včetně náplastí	1
0686 100 205	náhradní balení vodovzdorných náplastí	1/6
0686 100 206	náhradní balení elastických náplastí	1/6



plum

Minidávkovač náplastí QuickFix

- S minidávkovačem odpadá časově náročné a často obtížné hledání náplastí
- Malý, praktický obal lze vozit i v autě, nákladáku, v krabici na nářadí, v kapse bundy i v nouzovém kufříku ■ Takto jste vždy připraveni na nepříjemná překvapení
- **Obsah:** 30 ks elastických náplastí

Obj. č.	Označení	Ks/bal.
0686 100 207	minidávkovač náplastí QuickFix	1/30



Lékárnička

- Lékárničky jsou z ABS plastu – materiálu vynikající pevnosti ■ Díky praktičnosti, těsnosti vůči prachu a absolutní odolnosti vůči vlhkosti se hodí i pro pracoviště s nepříznivými podmínkami a mimo uzavřené prostory.

Obj. č.	Označení	Ks/bal.
0686 100 110	lékárnička do 5 pracovníků ÖNORMZ1020TYP1	1
0686 100 120	doplnění pro lékárničku typ 1	1
0686 100 103	lékárnička do 20 pracovníků ÖNORMZ1020TYP2	1
0686 100 104	doplnění pro lékárničku typ 2	1

NORMY



Ochrana hlavy

EN 397 průmyslová bezpečnostní helma



Ochrana sluchu

EN 352-1 chrániče uší
EN 352-2 zátky do uší
EN 352-3 chrániče uší k ochranné helmě



Ochrana očí

EN 166 osobní ochrana očí – všeobecné požadavky
EN 170 UV ochrana
EN 171 infračervený filtr
EN 172 ochrana před sluncem v provozním užívání



Ochrana dýchání

EN 149:2001 dýchací maska bez výdechového ventilu proti částicím
EN 405:2001 dýchací masky s výdechovým ventilem k ochraně před plynem a částicemi
EN 136 kompletní maska
EN 140 polomasky



Ochrana rukou

EN 420 všeobecné požadavky na ochranné rukavice
EN 388 ochranné rukavice proti mechanickým vlivům
EN 374 na ochranu před mikroorganismy a chemikáliemi
EN 407 ochranné rukavice proti termickým rizikům
EN 12477 ochranné rukavice pro svařeče
EN 60903 práce pod napětím – rukavice z izolujících materiálů



Výstražné oděvy

EN 471 výstražné oblečení



Ochranné oděvy

EN 343 ochrana proti dešti
EN 14605 typ 4 ochrana před tekutými chemikáliemi
EN 13982-1 typ 5 ochrana před ohrožujícím jemným prachem
EN 13034 typ 6 ochrana před tekutými chemikáliemi
EN 1073-2 ochrana před radioaktivními a kontaminovanými částicemi
EN 1149-1 elektrostatické vlastnosti
EN 14126 ochrana před infekčním a biologickým nebezpečím
EN 470-1 svařování a podobné postupy
EN 531 práce při vysokých teplotách



Ochrana kolenou

EN 14404 chrániče kolenou

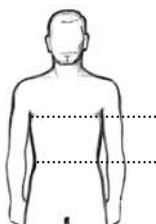


Ochranná obuv

EN ISO 20345 **S1**: bezpečnostní obuv s ochranou špičkou vhodná do oblastí, kde se neočekává působení vlhkosti
S2: bezpečnostní obuv s ochranou špičkou vhodná do oblastí, kde se očekává působení vlhkosti
S3: bezpečnostní obuv s ochranou špičkou a bezpečnější podrážkou vhodná do oblastí, ve kterých hrozí riziko našlápnutí ostrých nebo špičatých předmětů a současně se očekává působení vlhkosti
S1P: bezpečnostní obuv s ochranou špičkou a bezpečnější podrážkou vhodná do oblastí, ve kterých hrozí riziko našlápnutí ostrých nebo špičatých předmětů a neočekává se zde působení vlhkosti

Tabulka velikostí Fristads

	Dámy	Páni
S	40 - 42	46 - 48
M	44 - 46	50 - 52
L	48 - 50	54 - 56
XL		58 - 60
XXL		62 - 64
3XL		66 - 68



A obvod hrudníku

B obvod pasu



EN 471: je evropská standardní norma pro ochranný oděv s ochrannou viditelností. Tento oděv má fluoreskující povrch s našitými reflexními pásy. Fluoreskující a reflexní plochy (pro viditelnost přes den, příp. v noci) musí splňovat určitá kritéria, aby bylo možné produkty klasifikovat jako ochranný s ochrannou viditelností. Existují tři různé třídy s různě vysokými nároky. S nejvyššími nároky a tím i nejvyšší bezpečností je spojená třída 3. Číslo 3 odpovídá třídě 3 a číslo 2 odpovídá nejvyšší kvalitě reflexního materiálu.

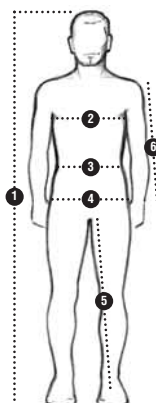


Míry a velikosti v přehledu

PÁNI	1	2	3	4	5	6	Objednávací velikost
	Výška	Obvod hrudníku	Obvod pasu	Obvod přes boky	Délka kroku	Délka rukávu	
Standardní velikosti	171 - 176	90 - 93	79 - 82	96 - 99	76	61	46
	174 - 179	94 - 97	83 - 86	100 - 103	78	62	48
	177 - 182	98 - 101	87 - 90	104 - 107	80	63	50
	180 - 184	102 - 105	91 - 94	108 - 111	82	64	52
	182 - 186	106 - 109	95 - 100	112 - 115	83	65	54
	184 - 188	110 - 113	101 - 104	116 - 119	84	66	56
	185 - 189	114 - 117	105 - 110	120 - 123	85	67	58
187 - 191	118 - 121	111 - 114	124 - 127	86	68	60	

Přidělení velikostí

PÁNI	Objednávací velikosti	Standardní velikosti
	S	44/46
	M	48/50
	L	52/54
	XL	56/58
	XXL	60/62



Tipy pro braní míry

- 1 výška - bez bot, od temene k chodidlu
- 2 obvod hrudníku – pod paží, přes nejširší místo na hrudníku vodorovně kolem těla
- 3 obvod pasu – měřit kolem pasu dokola, nestahovat
- 4 obvod přes boky – měřit horizontálně přes nejširší místo boků
- 5 délka kroku – měřit po vnitřní straně stehen
- 6 délka rukávu – od ramene přes loket až k zápěstí



Značení kategorií bezpečnostní obuvi podle EN ISO 20345

Základní požadavky	EN ISO 20345:2004
Přídavné požadavky třída 1	(bezpečnostní obuv)
Příjem energie krytu palce	SB 200 Joule
zavřená část paty, antistatika příjem energie v oblasti paty	S1
Prostupnost pro vodu Příjem vody	S2
Bezpečnost proti proslápnutí Profilovaná podrážka	S3

Základní požadavky	EN ISO 20345:2004
Přídavné požadavky třída 2	(bezpečnostní obuv)
kompletní tvarovaná obuv, celogumová, profilovaná podrážka, podešev	S5

Označení kategorií bezpečnostní obuvi podle EN ISO 20345

Zimní rukavice PowerGrab Thermo

zimní rukavice ze směsi akrylu s bavlnou

- Rukavice z jemné pleteniny, uvnitř zdrsňené, k účinné ochraně proti chladu
- Pletené beze švů, anatomicky přetvarované, aby výborně padly a dobře se nosily
- Prodyšné, omyvatelné, odolné
- Předepřané, aby se možné podráždění pokožky snížilo na minimum
- Různě barevný lem k odlišení velikostí

Obj. č.	Označení	Vel.	Ks/bal.
2694 661 089	zimní rukavice PowerGrab Thermo	9	12
2694 661 090	zimní rukavice PowerGrab Thermo	10	12



Letní rukavice Apollon

potažené latexem

- Vysoký komfort
- Velmi dobrý úchopný pocit
- Dobře padnou
- Prodyšné hřbety
- Jemný povlak

Obj. č.	Označení	Vel.	Ks/bal.
2694 661 091	rukavice Apollon potažené latexem	9	12
2694 661 092	rukavice Apollon potažené latexem	10	12

Soft Shell bunda

Pohodlná Soft Shellová bunda s mnoha praktickými detaily

- Odolná vůči větru, vodoodpudivá
- 2 postranní kapsy, 1 vnitřní kapsa a 1 kapsa na rukávu, všechny se zipem
- Nastavitelná délka v zápěstí

Obj. č.	Označení	Vel.	Ks/bal.
0686 157 946	Softshell-bunda, černá	S	1
0686 157 950	Softshell-bunda, černá	M	1
0686 157 954	Softshell-bunda, černá	L	1
0686 157 958	Softshell-bunda, černá	XL	1
0686 157 962	Softshell-bunda, černá	XXL	1
0686 157 966	Softshell-bunda, černá	3XL	1



SÍDLLO:

reca® spol. s r. o.
 Šrouby • Náradí • Norm. díly
 Olomoucká 36, 618 00 Brno
 Tel.: +420 548 210 881-2
 Fax: +420 548 210 879
 e-mail: reca@reca.cz

POBOČKA:

reca® spol. s r. o.
 Šrouby • Náradí • Norm. díly
 Tůrkova 22a, 149 00 Praha 4-Chodov
 Tel.: +420 272 661 350-352
 Fax: +420 272 661 349

www.reca.cz