



**reca instalace**

Máme to, co denně potřebujete

Montážní profily reca <sup>mo</sup>	3
Profilové spojky a koncové zátky na profily reca <sup>mo</sup>	4
Patky a stěnové konzoly reca <sup>mo</sup>	5
Úhelníkové konzoly reca <sup>mo</sup>	6
Úhelníky reca <sup>mo</sup>	7
Držáky profilů reca <sup>mo</sup>	8
Profilové patky reca <sup>mo</sup>	9
reca <sup>mo</sup> twistfix	10
Upevňovací prvek tvaru T, posuvné matice a zajišťovací svorky reca <sup>mo</sup>	11
Závěsné spojky a nosné svorky reca <sup>mo</sup>	12
Posuvné kostky a posuvný vozík reca <sup>mo</sup>	13
Gumové vložky do profilů reca <sup>mo</sup>	14
Dvojitý držák a šroubovací čepy reca <sup>mo</sup>	15
Výkyvný, výškově stavitelný závěs a závěs na trapézové plechy reca	16
Úhelníky a svorky na kanály vzduchotechniky, smršťovací pásy reca	17
Těsnicí pásy na kanály vzduchotechniky, závěsy na trapézové plechy a držáky kanálů vzduchotechniky reca	18
Trubkové spony reca, trubkové spony press`n`go	19
Spony reca <sup>mo</sup> s háčkovým uzávěrem a zvukoizolační vložkou EPDM	20
Hliníkové lepicí pásy a těsnění trubkových závitů	21
Kombinované šrouby	22
Redukce, distanční objímky a dlouhé matice	23
Závitové tyče DIN 976-1 a paralelní spojky reca <sup>mo</sup>	24
Děrované montážní pásy, textilní pásy reca <sup>mo</sup> se zásobníkem, upevnění WC a umyvadel	25
Příslušenství	26 - 27
Přehled upevňovacích prvků	28 - 29
Technické informace	30 - 31

# Montážní profily reca<sup>mo</sup>

Profily reca<sup>mo</sup> jsou zvláště vhodné k vytváření bezpečného výškové a bočně nastavitelného zavěšení, příp. upevnění traverz, stěnových konzol, stojanů a nosných rámu.

Pro každou zátěž je k dispozici správný profil:

- Typ 27: Š x V x D 27 x 18 x 2000 nízká zátěž
- Typ 28: Š x V x D 28 x 30 x 2000 normální zátěž
- Typ 38: Š x V x D 38 x 40 x 2000 střední zátěž

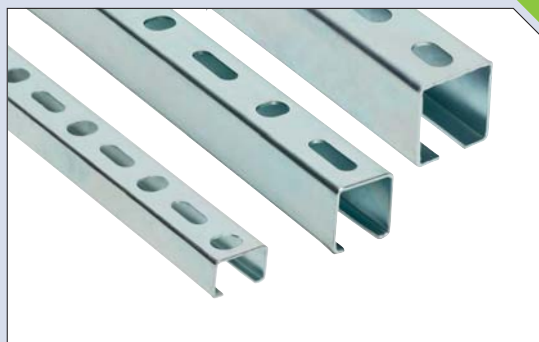
Technické informace viz strana 30

### Přednosti produktu:

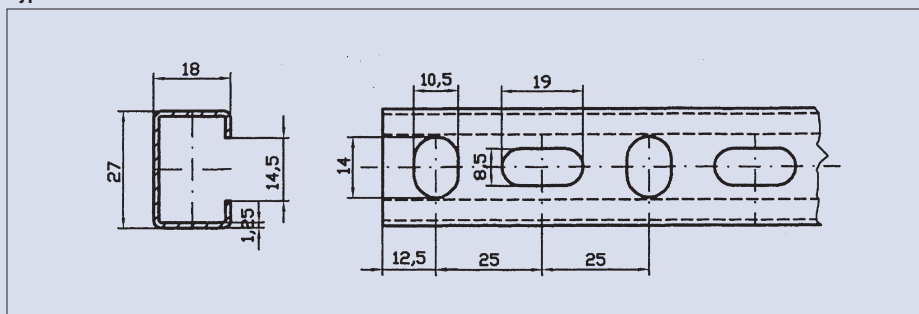
- galvanické pozinkování
- optimalizované průřezy k dosažení vysoké odolnosti proti ohybu a vytržení
- bohaté systémové příslušenství

Všechny rozměry v mm / jednotka balení (ks/bal.) v metrech

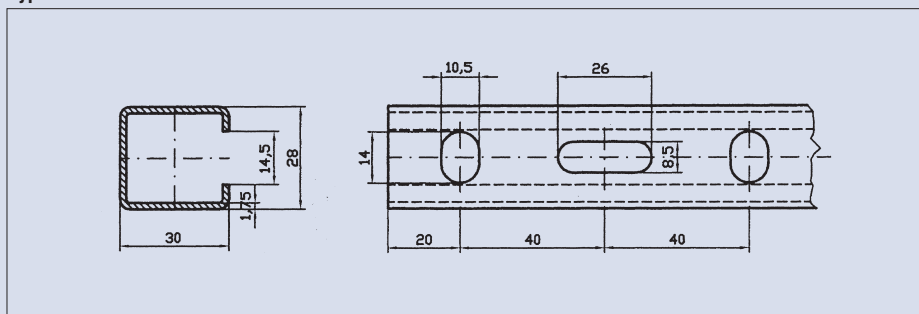
Obj. č.	Typ	Délka mm	Profil mm	Ks/bal. m
0859 102 718	27	2000	27/18	12
0859 102 730	28	2000	28/30	12
0859 102 740	38	2000	38/40	12



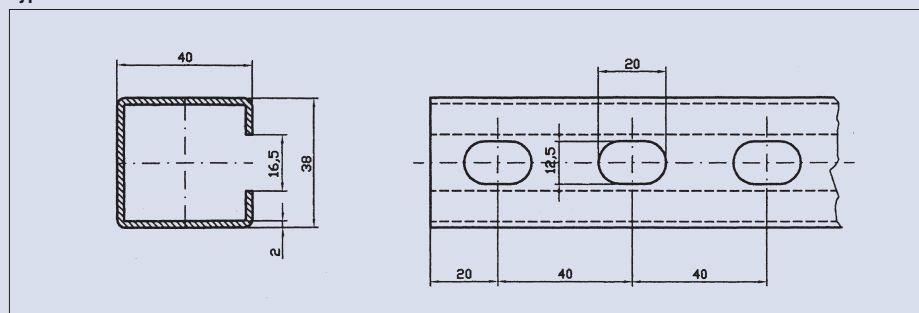
### Typ 27



### Typ 28



### Typ 38



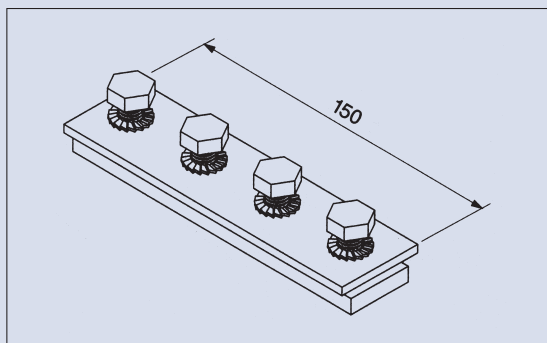
## Profilové spojky reca<sup>mo</sup>

Profilové spojky reca<sup>mo</sup> se používají k prodloužení montážních profilů s přenosem sil.

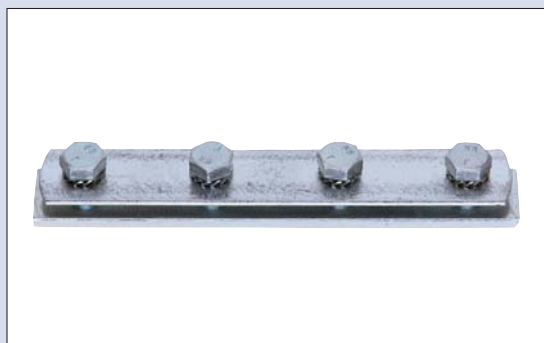
Prodloužení stačí nasunout na konce profilů a sešroubovat.

Všechny rozměry v mm / jednotka balení (ks/bal.) v kusech

Obj. č.	Na profily Typ	Délka mm	Ks/bal.
0859 102 227	27 a 28	150	10
0859 102 838	38/40	150	10



Příklad použití



## Koncové zátky na profily reca<sup>mo</sup>

Koncové zátky na profily reca<sup>mo</sup> tvoří nejen čisté ukončení u profilů a konzol, nýbrž zajišťují i ochranu proti zranění.

Všechny rozměry v mm / jednotka balení (ks/bal.) v kusech

Obj. č.	Typ	Ks/bal.
0859 102 218	27/18	100
0859 102 227	28/30	100
0859 102 238	38/40	100



Příklad použití

## Vrutky s válcovou hlavou a vnitřním šestihranem

- Podobné DIN 912 se závitem do dřeva k upevnění montážních profilů
- Tento šroub řeší problémy, když nedostatek prostoru neumožňuje použití nástroje jako např. šroubováku, elektrošroubováku apod.
- Optimální přenos síly díky vnitřnímu šestihranu
- Ideální k upevnění montážních profilů, např. obj. č. 0859 102 ... ve spojení s podložkami DIN 9021 obj. č. 0416 6
- Univerzálně použitelné v interiérech.



Šroub s válcovou hlavou, pozinkovaná ocel

Obj. č.	Rozměry mm	Ø hlavy mm	Výška hlavy mm	Velikost hlavy mm	Ks/bal.
0860 6 40	6 x 40	10	6	5	200

Podložky DIN 9021, pozinkovaná ocel

Obj. č.	Na Ø závitu mm	Ø otvoru mm	Vnější Ø mm	Síla mm	Ks/bal.
0416 6	M 6	6,4	18	1,6	200



## Patky reca<sup>mo</sup>

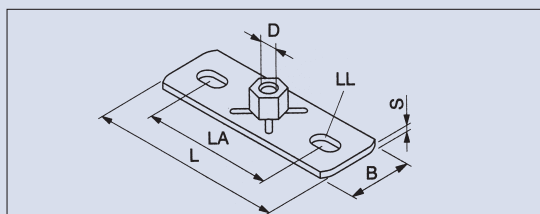
Patky slouží k přímému upevnění na stěnu či strop.  
Patky reca<sup>mo</sup> umožňují zavěšení lehkých a středně těžkých konstrukcí.

### Přednosti produktu:

- podélné otvory umožňují vyrovnání (zorientování)
- mnohostranná konstrukční komponenta
- pozinkované provedení



Příklad použití



Všechny rozměry v mm / jednotka balení (ks/bal.) v kusech

Obj. č.	Závít D	Typ	Velikost patky L x B x S mm	Rozměr otvoru LL mm	Vzdálenost otvoru LA mm	Ks/bal.
0859 317 08	M 8	lehký	80 x 30 x 3	9 x 18	54	25
0859 317 10	M 10	lehký	80 x 30 x 3	9 x 18	54	25
0859 317 810	M 8/10	lehký	80 x 30 x 3	9 x 18	54	25
0859 317 012	1/2"	lehký	80 x 30 x 3	9 x 18	54	25
0859 318 08	M 8	stř. těžký	120 x 40 x 4	11 x 18	85	25
0859 318 10	M 10	stř. těžký	120 x 40 x 4	11 x 18	85	25
0859 318 012	1/2"	stř. těžký	120 x 40 x 4	11 x 18	85	10

## Stěnové konzoly reca<sup>mo</sup>

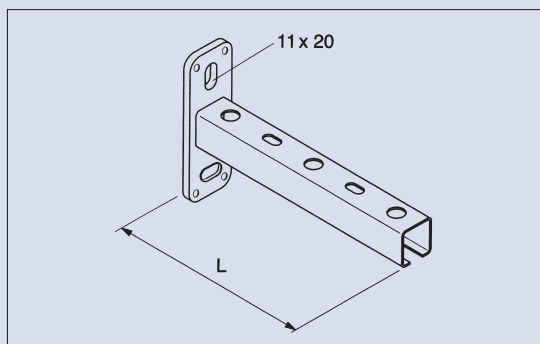
Stěnové konzoly reca<sup>mo</sup> jsou výložníkové konzoly připravené k montáži. Slouží především k upevnění trubek na stěnu. Další možnosti použití jsou upevnění na strop a v oblasti podlahy. Ve spojení s montážními profily reca a jinými komponentami z programu reca s nimi lze realizovat jakýkoliv možný typ upevnění.

### Přednosti produktu:

- galvanické pozinkování
- svařovacím autorem přivařená patka
- optimalizované uspořádání děr (podélná a příčná díra u typu 27 a 28)

Všechny rozměry v mm / jednotka balení (ks/bal.) v kusech

Obj. č.	Typ	Délka mm	Patka mm	Ks/bal.
0859 118 180	27/18	200	120 x 40 x 4	1
0859 118 300	27/18	300	120 x 40 x 4	1
0859 130 240	28/30	240	120 x 40 x 4	1
0859 130 300	28/30	320	120 x 40 x 4	1
0859 130 420	28/30	400	120 x 40 x 4	1
0859 130 540	28/30	500	120 x 40 x 4	1
0859 140 200	38/40	200	120 x 40 x 6	1
0859 140 360	38/40	360	120 x 40 x 6	1
0859 140 440	38/40	440	120 x 40 x 6	1
0859 140 600	38/40	600	120 x 40 x 6	1
0859 141 000	38/40	1000	120 x 40 x 6	1



Technické informace viz str. 31



Příklad použití



Příklad použití

# Úhelníkové konzoly reca<sup>mo</sup>

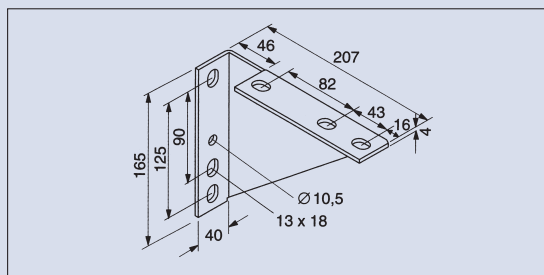
Úhelníkové konzoly reca<sup>mo</sup> jsou k montáži připravené a mnohostranně použitelné konstrukční prvky k upevnění na stěnu nebo na strop, do šachty nebo přímo na montážní profily. Jako nosiče trubek nebo pevný bod traverz, jako podpěrný úhelník pro profily, základní podpěra nebo spojovací prvek.

## Přednosti produktu:

- galvanicky pozinkované
- provedení pro nízké a vysoké zatížení
- mnohostranně použitelné

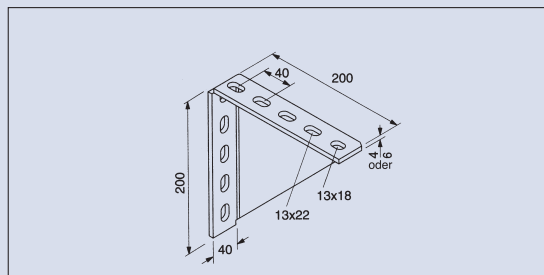
Všechny rozměry v mm / jednotka balení (ks/bal.) v kusech

Obj. č.	Typ	Rozměr mm	Síla mm	Ks/bal.
0859 141 164	38/40	207 x 165 x 40	4	5



Všechny rozměry v mm / jednotka balení (ks/bal.) v kusech

Obj. č.	Typ	Rozměr mm	Síla mm	Ks/bal.
0859 141 204	38/40	200 x 200 x 40	4	5
0859 141 206	38/40	200 x 200 x 40	6	5



- Vzájemně sešroubované unesou podstatně vyšší břemeno a mají podstatně vyšší ohybové hodnoty.

# Úhelníky reca<sup>mo</sup>

Úhelníky reca<sup>mo</sup> se používají k vyztužení profilové konstrukce. Hodí se rovněž k upevnění profilů nebo jako konstrukční prvky pro výložníky. Všude tam, kde se montuje bez svařování, jsou montážní úhelníky reca nepostradatelné. 135° úhelníky reca<sup>mo</sup> na profily typu 38 se dodávají předmontované se dvěma šrouby se šestihrannou hlavou M 10 x 20 a velkou podložkou.

## Přednosti produktu:

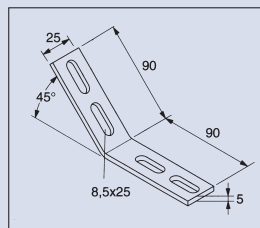
- galvanicky pozinkovaný
- sladěný rozměr v provedení pro nízké a vysoké zatížení
- mnohostranně použitelné



**Příklad použití**

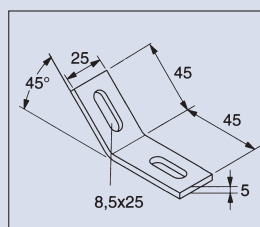
Všechny rozměry v mm / jednotka balení (ks/bal.) v kusech

Obj. č.	Typ	Délka mm	Úhel	Ks/bal.
0859 213 590	27 a 28	90/90	135/45°	25



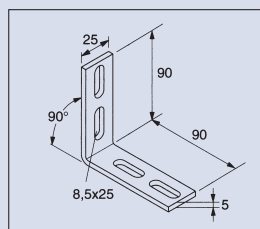
Všechny rozměry v mm / jednotka balení (ks/bal.) v kusech

Obj. č.	Typ	Délka mm	Úhel	Ks/bal.
0859 213 545	27 a 28	45/45	135/45°	25



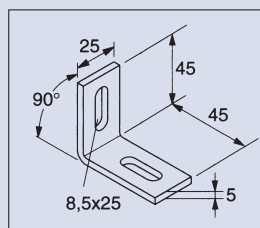
Všechny rozměry v mm / jednotka balení (ks/bal.) v kusech

Obj. č.	Typ	Délka mm	Úhel	Ks/bal.
0859 219 090	27 a 28	90/90	90°	25



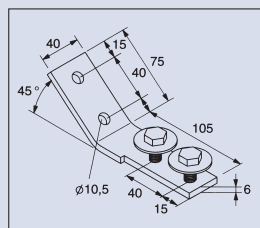
Všechny rozměry v mm / jednotka balení (ks/bal.) v kusech

Obj. č.	Typ	Délka mm	Úhel	Ks/bal.
0859 219 045	27 a 28	45/45	90°	25



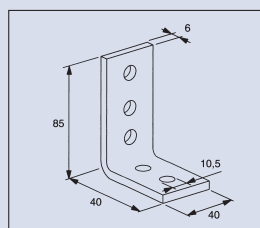
Všechny rozměry v mm / jednotka balení (ks/bal.) v kusech

Obj. č.	Typ	Délka mm	Úhel	Ks/bal.
0859 229 545	38/40	105/75	135/45°	25



Všechny rozměry v mm / jednotka balení (ks/bal.) v kusech

Obj. č.	Typ	Délka mm	Úhel	Ks/bal.
0859 229 590	38/40	40/85	90°	25



# Držáky profilů reca<sup>mo</sup>

Držáky profilů reca<sup>mo</sup> se zvláště hodí k vytvoření stabilních traverz v prostorově omezených instalačních podmínkách. Jako pevný bod pro konzoly vlastní výroby, jako upevnění na stěnu pro vertikální montážní profily.

Díky podélnému otvoru v patkové destičce přírub je možné výškové a boční jemné nastavení.

Držáky profilů reca<sup>mo</sup> se dodávají předmontované se dvěma šrouby se šestihrannou hlavou M 8 x 20 a velkou plošnou podložkou

## Přednosti produktu:

- galvanicky pozinkovaný
- nastavitelný
- předmontovaný

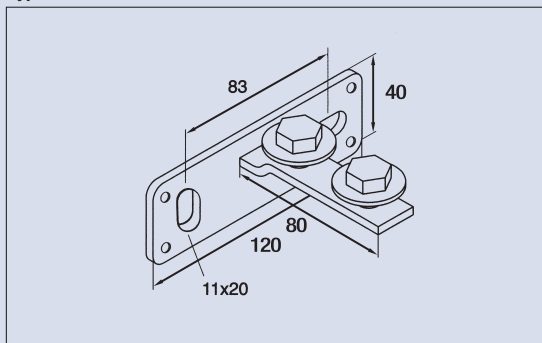
Všechny rozměry v mm / jednotka balení (ks/bal.) v kusech

Obj. č.	Typ L	Ks/bal.
0859 102 947	27 a 28	10
0859 102 948	38/40	10

## Příklad použití



Typ L

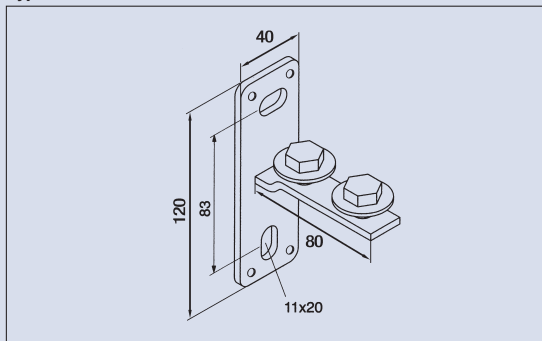


Všechny rozměry v mm / jednotka balení (ks/bal.) v kusech

Obj. č.	Typ H	Ks/bal.
0859 102 927	27 a 28	10
0859 102 928	38/40	10



Typ H





# Profilové patky reca<sup>mo</sup>

Profilové patky reca<sup>mo</sup> se zvlášť hodí k instalaci stabilních traverz v omezených prostorách (šachtách). Jako pevný bod pro konzoly vlastní výroby, jako upevnění na stěnu pro vertikální a horizontální montážní profily. Díky podélnému otvoru v patce přírub je možné výškové i boční jemné nastavení. Při montáži se profil vloží do patky a přišroubuje se.

### Přednosti produktu:

- galvanicky pozinkovaný
- nastavitelný
- rychlé, bezpečné upevnění



Všechny rozměry v mm / jednotka balení (ks/bal.) v kusech

Obj. č.	Typ L	Ks/bal.
0859 102 957	27 a 28	10

Všechny rozměry v mm / jednotka balení (ks/bal.) v kusech

Obj. č.	Typ L	Ks/bal.
0859 102 958	38/40	10

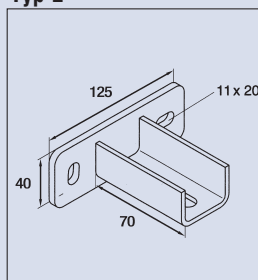
Všechny rozměry v mm / jednotka balení (ks/bal.) v kusech

Obj. č.	Typ H	Ks/bal.
0859 102 937	27 a 28	10

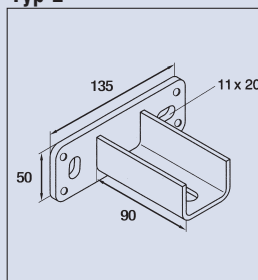
Všechny rozměry v mm / jednotka balení (ks/bal.) v kusech

Obj. č.	Typ H	Ks/bal.
0859 102 938	38/40	10

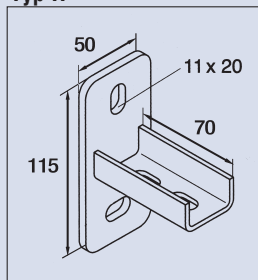
### Typ L



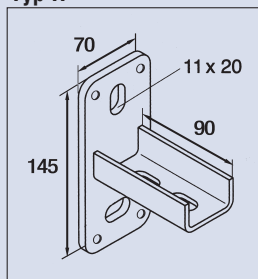
### Typ L



### Typ H



### Typ H



# reca<sup>mo</sup> twistfix

Inovativní rychlomontážní systém pro profily reca 27/18 a 28/30.

## Přednosti:

- jednoruční montáž
- ihned upevněné otočením o čtvrt kruhu
- rychlé a flexibilní vyrovnání v zájmu racionální práce
- výšková regulace umožňuje eliminovat krácení závitových kusů
- možnost dodatečné montáže

## Patky Twistfix (Typ A)

- na závěsy se závitovými tyčemi a kusy
- galvanicky pozinkované

Všechny rozměry v mm / jednotka balení (ks/bal.) v kusech

Obj. č.	Pro kolejničky	Typ	Závit	Ks/bal.
0859 102 008	27 a 28	A	M 8	50
0859 102 010	27 a 28	A	M 10	50



## Předmontované prvky Twistfix (Typ B)

- s integrovanou posuvnou maticí, závitový kus, podložka tvaru U a šestihranná matice
- úspora času, protože je již předmontované
- závitový kus s pojistkou proti vyšroubování
- všechny díly galvanicky pozinkované

Všechny rozměry v mm / jednotka balení (ks/bal.) v kusech

Obj. č.	Pro profily	Typ	Závit	Ks/bal.
0859 102 081	27 a 28	B	M 8 x 80	50
0859 102 101	27 a 28	B	M 10 x 100	50



## Příklad použití



Vsazení reca<sup>mo</sup> twistfix a zajištění otočením o čtvrt kruhu



Nastavení výšky a fixace do profilu



Zajištění pomocí utahení matice

## Upevňovací prvek reca<sup>mo</sup> tvaru T

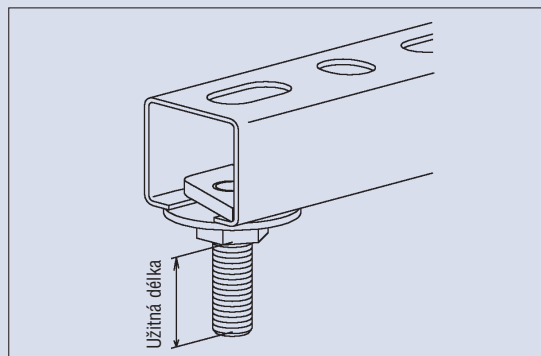
Upevňovací prvek reca<sup>mo</sup> tvaru T se používá jako spojka mezi profily/konzoly a trubkové příchytky. Při montáži se patková destička zavede do profilu a zajistí se předmontovanou maticí a podložkou.

### Přednosti produktu:

- galvanicky pozinkovaný
- bezpečné upevnění
- jednoduchá montáž

Všechny rozměry v mm / jednotka balení (ks/bal.) v kusech

Obj. č.	Označení	Typ	Užitná délka mm	Ks/bal.
0859 208 025	Upevňovací T-prvek M 8 x 25	27 a 28	11	100
0859 208 030	Upevňovací T-prvek M 8 x 30	27 a 28	15	100
0859 208 040	Upevňovací T-prvek M 8 x 40	27 a 28	25	100
0859 208 050	Upevňovací T-prvek M 8 x 50	27 a 28	35	100
0859 208 060	Upevňovací T-prvek M 8 x 60	27 a 28	45	100
0859 208 080	Upevňovací T-prvek M 8 x 80	27 a 28	65	100
0859 208 100	Upevňovací T-prvek M 8 x 100	27 a 28	85	100
0859 208 830	Upevňovací T-prvek M 8 x 30	38	12	50
0859 208 840	Upevňovací T-prvek M 8 x 40	38	22	50
0859 208 860	Upevňovací T-prvek M 8 x 60	38	42	50
0859 208 130	Upevňovací T-prvek M 10 x 30	38	12	50
0859 208 140	Upevňovací T-prvek M 10 x 40	38	22	50



## Posuvné matice reca<sup>mo</sup>

Posuvné matice jsou určeny ke spojení profilu/konzoly a trubkové příchytky. Při montáži se matice zavede do profilu a přišroubuje se pomocí závitové tyče a podložky. Posuvné matice se používají tam, kde jsou zapotřebí dlouhé závitové tyče k zavěšení.

### Přednosti produktu:

- galvanicky pozinkovaný
- bezpečné upevnění
- jednoduchá montáž

Všechny rozměry v mm / jednotka balení (ks/bal.) v kusech

Obj. č.	Označení	Typ	Síla mm	Ks/bal.
0859 202 708	Posuvná matice M 8	27 a 28	4	100
0859 202 710	Posuvná matice M 10	27 a 28	4	100
0859 202 808	Posuvná matice M 8	38	6	100
0859 202 810	Posuvná matice M 10	38	6	100



## Zajišťovací svorky reca<sup>mo</sup>

Zajišťovací svorky reca<sup>mo</sup> brání ohýbání profilů při vysokém zatížení. Jsou vhodné na šrouby M8 a M10.

### Přednosti produktu:

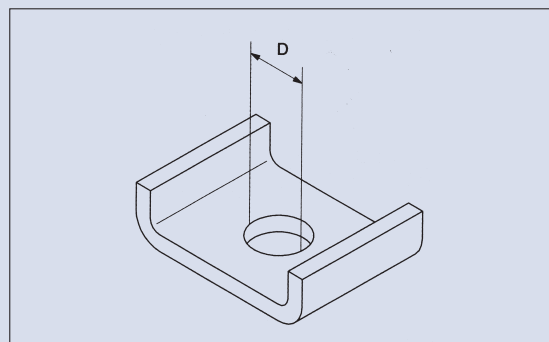
- galvanicky pozinkovaný
- vysoká bezpečnost
- přesné provedení

Všechny rozměry v mm / jednotka balení (ks/bal.) v kusech

Obj. č.	Na profily Typ	Průměr otvoru D mm	Ks/bal.
0859 210 208	27/18 a 28/30	8,5	100
0859 210 210	27/18 a 28/30	10,5	100
0859 210 408	38/40	8,5	100
0859 210 410	38/40	10,5	100



Příklad použití



## Závěsné spojky reca<sup>mo</sup>

Nosné spojky se zvláště hodí k upevnění profilů pro potrubní větve a větrací kanály na ocelové T/I-profilu.

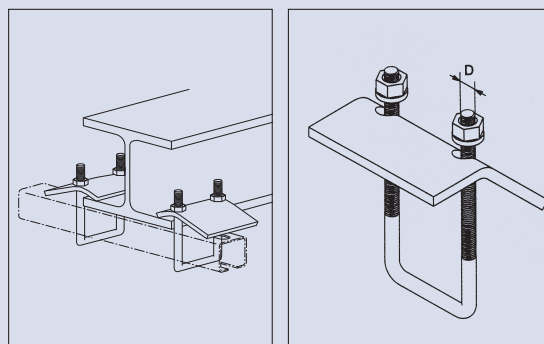
- Montáž nevyžaduje ani vrtání, ani svařování.
- Kdykoliv možnost dodatečného posunutí a srovnání profilu.
- Vhodné k upevnění na všechny běžné profily tvaru T/I.

### Přednosti produktu:

- galvanicky pozinkované
- bezpečné upevnění
- jednoduchá montáž

Všechny rozměry v mm / jednotka balení (ks/bal.) v kusech

Obj. č.	Pro typ profilů	Svěrná síla mm	Závit D	Ks/bal.
0859 300 27	27 a 28	0 – 29,0	M 6	20
0859 300 38	38	0 – 24,5	M 8	20



## Nosné svorky reca<sup>mo</sup>

Nosné svorky se zvláště hodí k upevnění potrubí, větracích kanálů a ostříkovačích zařízení pomocí závitových tyčí na ocelové profily T/I.

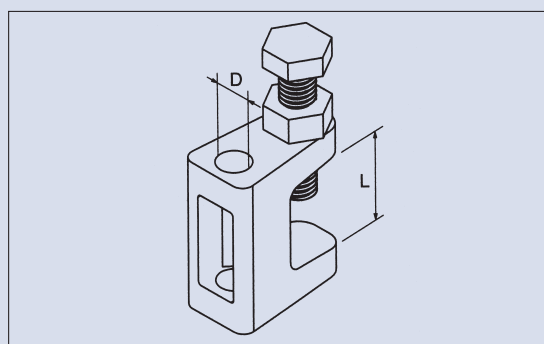
Montáž nevyžaduje ani vrtání, ani svařování.

### Přednosti produktu:

- galvanicky pozinkované
- kompatibilní se všemi běžnými systémy
- jednoduchá, rychlá a bezpečná montáž
- povolení VdS

Všechny rozměry v mm / jednotka balení (ks/bal.) v kusech

Obj. č.	Typ	Závit D	Svěrná síla L mm	Max. přípustné zatížení N	Ks/bal.
0859 301 08	A	M 8	0 – 18	1200	20
0859 301 010	A	M 10	0 – 20	2500	20
0859 301 012	A	M 12	0 – 23	3500	10



Všechny rozměry v mm / jednotka balení (ks/bal.) v kusech

Obj. č.	Typ	Průchod D mm	Svěrná síla L mm	Max. přípustné zatížení N	Ks/bal.
0859 301 8	B	9	0 – 18	1200	20
0859 301 10	B	11	0 – 20	2500	20

Typ A: s vnitřním závitěm

Typ B: s vrtaným otvorem



Příklad použití



## Posuvné kostky z plastu reca<sup>mo</sup>

Posuvné kostky z plastu se používají s montážními profily. Plastový díl slouží jako pohyblivé spojení u velmi dlouhých a lehkých potrubních tras. Přitom lze blok namontovat kolmo, vodorovně v zavěšené poloze i vodorovně ve stoje.

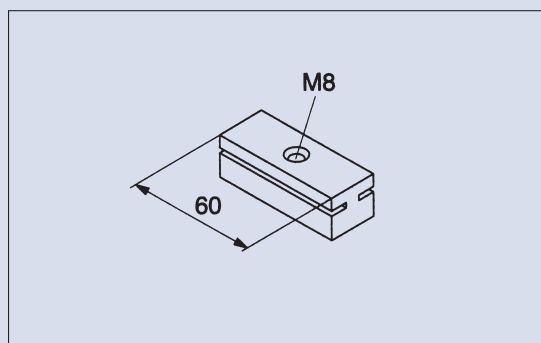
Aby se dosáhlo bezpečného upevnění, měl by se profil vyztužit pojistnými svorkami.

### Přednosti produktu :

- umožňuje dlouhé kluzné trasy
- nevyžaduje údržbu
- vysoká kluznost

Všechny rozměry v mm / jednotka balení (ks/bal.) je v kusech

Obj. č.	Pro typ profilu	Závit	Délka	Posuvné trasy	Max. příp. zatížení N	Ks/bal.
0859 310 27	27 a 28	M 8	60	volitelné	1000	50



## Posuvný vozík reca<sup>mo</sup>

Posuvný vozík se používá ve spojení se závitovými kusy. Prvek je vhodný jako pohyblivé spojení u velmi dlouhých a lehkých potrubních tras, např. z plastových trubek.

Takto se snižují tepelné délkové dilatace a pnutí trubkových přichytek. Lze jej namontovat kolmo, vodorovně v zavěšené poloze a vodorovně nastojato.

### Přednosti produktu :

- umožňuje dostatečné kluzné trasy
- nevyžaduje údržbu
- velmi vysoká, plynulá kluznost

Všechny rozměry v mm / jednotka balení (ks/bal.) je v kusech

Obj. č.	Konstrukční výška	Závit	Délka	Posuvná trasa	Max. příp. zatížení N	Ks/bal.
0859 311 27	28	M 8	210	118	1000	1





# Gumové vložky do profilů reca<sup>mo</sup>

Tato gumová vložka se používá ke snížení zvukových můsteků jako izolační podložka. Gumová vložka se dá buď nastrčit na profil nebo použít jako zvuková izolace na závitové tyči.

Gumová vložka je nepostradatelná při výrobě traverz a konzol k zavěšení vzduchových kanálů.

## Přednosti produktu :

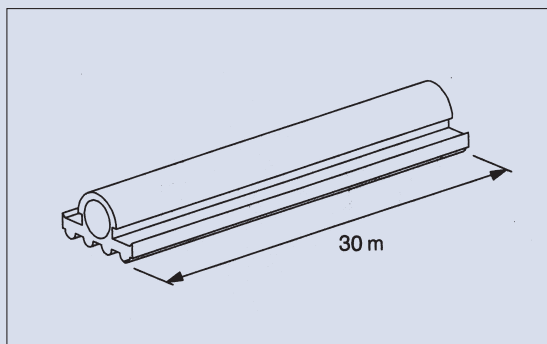
- velmi dobré zvukově izolační vlastnosti
- snadná montáž
- brání vzájemnému kontaktu kovů

Všechny rozměry v mm / jednotka balení (ks/bal.) je v kusech

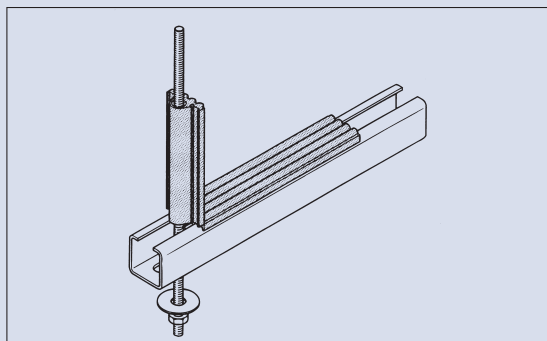
Obj. č.	Na typ profilů	Délka m	Na závitové tyče	Ks/bal.
0859 502 001	27 a 28	30	M 8	1
0859 502 002	38	30	M 10	1



Příklad použití



Příklad použití



## Dvojitý držák reca

K rychlé paralelní montáži přírodních a odvodních potrubí.

- ochrana před rezivěním galvanickým pozinkováním
- jednoduchá a rychlá montáž

Obj. č.	Označení	Rozteč mm	Ks/bal.
0859 400 055	Dvojitý držák	55	50
0859 400 065	Dvojitý držák	65	50
0859 400 085	Dvojitý držák	85	50
0859 400 105	Dvojitý držák	105	50

Materiál: ocel  
 Síla plechu: 1,5 mm  
 Podélný otvor: 8,2 x 24 mm  
 Závit: M8

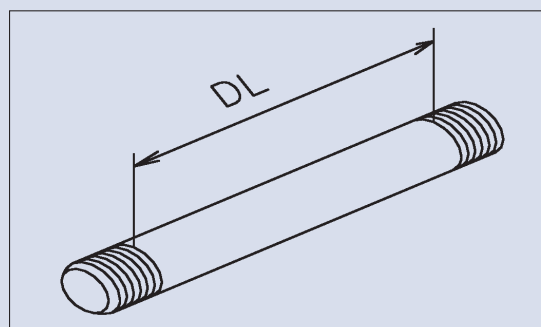


## Šroubovací čepy reca

K použití s dvojitým držákem reca

Obj. č.	Označení mm	Distanční délka DL mm	Ks/bal.
0859 401 025	Šroubovací čepy, 25	15	100
0859 401 035	Šroubovací čepy, 35	25	100
0859 401 045	Šroubovací čepy, 45	35	100
0859 401 055	Šroubovací čepy, 55	45	100
0859 401 065	Šroubovací čepy, 65	55	100

Materiál: ocel  
 Závit: M8  
 Hodí se k dvojitému držáku M8.



# Výkyvný, výškově stavitelný závěs reca

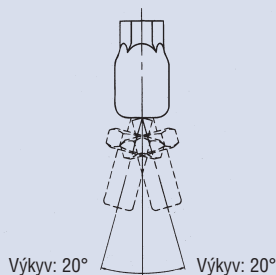
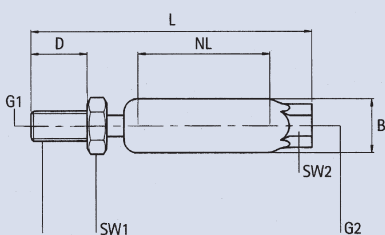
Pro pružné, výškově nastavitelné zavěšení trubek.

- ochrana před rezivěním galvanickým pozinkováním
- nekomplikovaná a rychlá montáž
- plynulé nastavení výšky s kontrolním vrtaným otvorem pro minimální hloubku zašroubování
- díky dlouhému závitovému připojení vhodný i na kombinované matice
- jednoduché výškové nastavení díky šestihrannému konci

## Doporučení k použití:

- kovové trubky do DN 50
- plastové trubky do DN 100

Všechny rozměry v mm.



Příklad použití

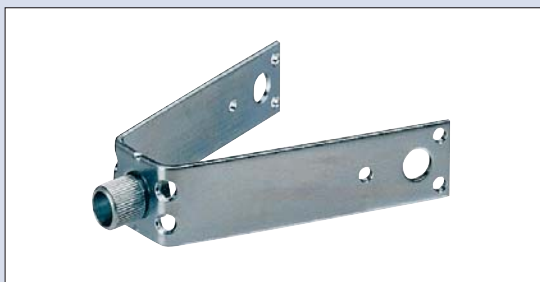


Obj. č.	Označení	G1	G2	D	L	NL	Vel. hlavy1	Vel. hlavy2	B	Ks/bal.
0859 405 087	Výkyvný výškově stav. závěs	M 8	M 8	15	74	35	13	10	14	50
0859 405 107	Výkyvný výškově stav. závěs	M 10	M 10	8	67	35	13	13	14	50

# Závěs na trapézové plechy

Na přímou instalaci na střechy z trapézových plechů.

- ochrana před rezivěním galvanickým pozinkováním
- snadná a rychlá montáž díky připraveným otvorům
- snadné přizpůsobení profilu trapézového plechu nastavením ohybových míst
- plynulé nastavení výšky speciální pouzdrovou maticí
- povolení VdS pro pevná vodní hasicí zařízení do DN 50 včetně při upevnění se závitovou tyčí M8



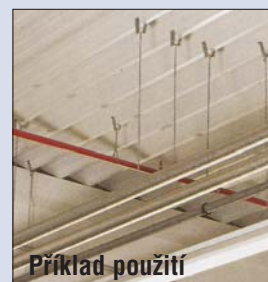
Obj. č.	Označení	Závit	Ks/bal.
0859 409 008	Závěs na trapézové plechy	M 8	50
0859 409 010	Závěs na trapézové plechy	M 10	50

Materiál: ocel  
 Šířka: 25 mm  
 Síla: 2,5 mm  
 Délka ramene: 90 mm

Děrování pro: trhací nýty průměr 4 mm, sebS/šrouby do plechu průměr 3,9 mm a 4,2 mm. Pozor: závitové tyče a kusy je třeba zajistit kontramaticemi.



Příklad použití



Příklad použití



Příklad použití



Příklad použití

# Úhelník na kanály vzduchotechniky reca

K upevnění kanálů vzduchotechniky při instalaci klimatizačních a větracích zařízení.

- ochrana před rezivěním galvanickým pozinkováním
- snadná a rychlá montáž díky připraveným otvorům
- zvuková izolace podle DIN 4109
- izolační prvek podle požární třídy B2
- odolné proti deformaci díky vlisovaným žlábkům
- pevně namontované gummy zajištěné proti ztrátě

Průchozí otvor v tlumicím prvku je vhodný na závitové tyče a kusy (obj. č. 0958) M8.

Materiál: ocel  
 Šířka: 35 mm  
 Síla: 2,0 mm  
 Délka ramene, s tlumicím prvku: 40 mm  
 Děrování na: trhací nýty průměr 4 mm, sebS/šrouby do plechu průměr 3,9 mm a 4,2 mm

Obj. č.	Označení	Délka mm	Max. zatížení N	Ks/bal.
0859 500 085	Úhelník na kanály vzduchotechniky, typ L	85	200	100

Obj. č.	Označení	Délka mm	Max. zatížení N	Ks/bal.
0859 500 60	Úhelník na kanály vzduchotechniky, typ Z	60	200	100

Délka ramene, bez tlumicího prvku: 30 mm

**Pozor: závitové tyče a kusy je třeba zajistit kontramaticemi.**

## Svorky na kanály vzduchotechniky

Upevnění na kanály vzduchotechniky ke spojování přírubových systémů u nízko a středotlakých zařízení, na velké průřezy kanálů.

Obj. č.	Materiál	Šroub	Ks/bal.
0859 500 825	Pozinkovaná ocel	M 8 x 25	300

## Smršťovací páska k upevnění za studena

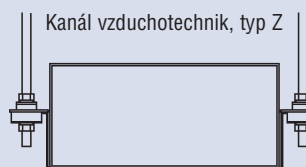
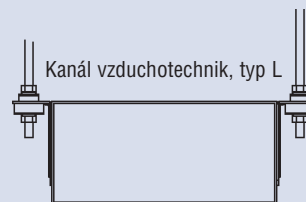
### Dvouvrstvá páska na bázi butylkaučuku.

- K trvalému vzduchotěsnému utěsnění styků a objímkových spojů u kanálů vzduchotechniky, plášťových trubek a flextrubek při instalaci vzduchotechniky. Vysoce flexibilní, přílnavá, šedá PE fólie, takže se při zpracování netvoří záhyby.
- Odolná proti přetřetí a mechanicky zatížitelná, umožňující i zakrytí hlav šroubů.
- Při dvojitém navinutí odolná vůči UV záření, vhodná i k použití v exteriéru.

#### Technické údaje

Tloušťka: > 0,5 mm  
 Odolnosti vůči teplotám: -30 až +70 °C  
 Teplota zpracování: okolní -10 až +45 °C / povrch +1 až +45 °C  
 Požární třída: B2  
 Přílnavost k pozink. plechu: > 10 N/cm<sup>2</sup>

Obj. č.	Šířka mm	Délka role m	Roří/bal.
0859 502 515	50	15	1



# Těsnící pásky na kanály vzduchotechniky

## Technické údaje

- odolnost vůči teplotě od -30 do +80°C
- teplota zpracování min. +5°C
- chování při požáru B2 (podle DIN 4102)

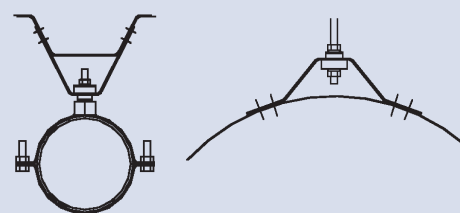
Obj. č.	Tloušťka mm	Šířka mm	Délka role m	Roll/ bal.
0859 502 409	4	9	20	10
0859 502 412	4	12	20	10
0859 502 415	4	15	20	10



# Závěsy na trapézové plechy a držáky kanálů vzduchotechniky reca

K upevnění pláštových trubek při instalaci vzduchotechniky a klimatizace.

- ochrana před rezivěním galvanickým pozinkováním
- snadná a rychlá montáž díky připraveným otvorům
- zvuková izolace podle DIN 4109
- izolační prvek podle požární třídy B2
- snadné přizpůsobení profilu trapézového plechu nebo průměru trubky díky nastaveným místům ohybu

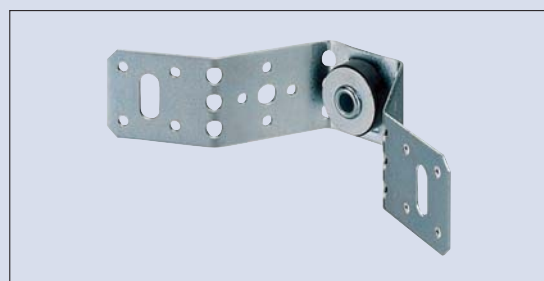


Průchozí otvor v izolačním prvku je vhodný na závitové tyče, kusy (obj. č. 0958) M8..

Materiál: ocel  
 Šířka: 40 mm  
 Síla: 2,0 mm  
 Délka ramene: 105 mm  
 Děrování pro: trhácí nýty průměr 4 mm, sebš/šrouby do plechu průměr 3,9 a 4,2 mm



Obj. č.	Označení	Maximální přípustné zatížení N	Ks/bal.
0859 501 008	Závěs kanálů vzduchotechniky na trapézové plechy	200	50



Obj. č.	Označení	Maximální přípustné zatížení N	Ks/bal.
0859 501 010	Držák kanálů vzduchotechniky	200	50



Pozor: závitové tyče a kusy je třeba zajistit kontramaticemi.



# Trubkové spony reca

## Rychle a snadno:

- usnadnění práce díky jednoruční obsluze
- šetří síly díky kloubu – není třeba ji silou otvírat a zavírat
- osvědčený systém závěsného uzávěru k nekomplikované manipulaci
- upínací rozsahy odpovídající praxi

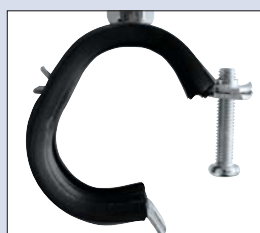
## Robustní a bezpečné:

- s vložkou EPDM podle DIN 4109
- odolné vůči teplotám v rozsahu od -50°C do +100°C
- s navařenou přípojovací maticí v M8/M10
- šroub je zajištěný lepeným bodem
- dlouhodobá ochrana proti korozi díky kvalitnímu galvanickému pozinkování
- zlepšení hlučnosti v průměru o 15 dB(A)

Všechny rozměry v mm / jednotka balení (ks/bal.) je v kusech

Obj. č.	Vnější Ø trubky		Rozsah upnutí mm	Ks/bal.
	měď/mm	ocel		
0862 112 14	12		12 – 14	150
0862 114 16	15	1/4"	14 – 16	150
0862 116 19	15/18	3/8"	16 – 19	150
0862 120 23	22	1/2"	20 – 23	100
0862 125 28	28	3/4"	25 – 28	100
0862 132 35	35	1"	32 – 35	75
0862 140 43	42	1 1/4"	40 – 43	50
0862 148 51	48	1 1/2"	48 – 51	50
0863 652 056*	54		52 – 56	50
0863 657 060*		2"	57 – 60	50
0863 662 064*	62/64		62 – 64	50
0863 674 080*		2 1/2"	74 – 80	25
0863 683 091*		3"	83 – 91	25
0863 708 114*		4"	108 – 114	20

\* provedení reca Qmatic



## Hodnoty zatížení

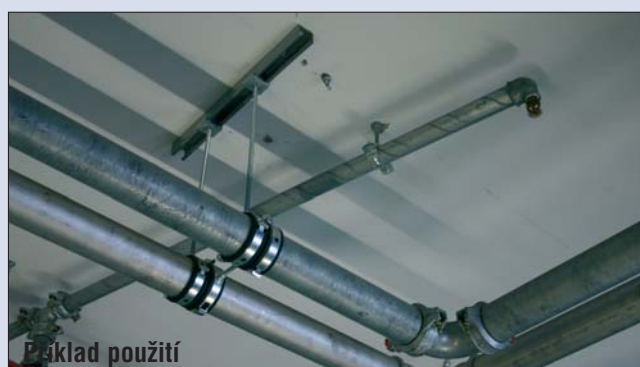
Velikost mm	Odolnost vůči zlomení při zatížení N	Maximální přípustné zatížení N
12 – 14	1.200	400
16 – 19	1.200	400
20 – 23	1.500	500
52 – 56	1.500	500



Ideální uskladnění díky zabalení ve stabilních násypných kartonech se zčásti nebo úplně odnímatelným víkem (i znovuzavíratelným) jako ochranou proti prachu.



Příklad použití

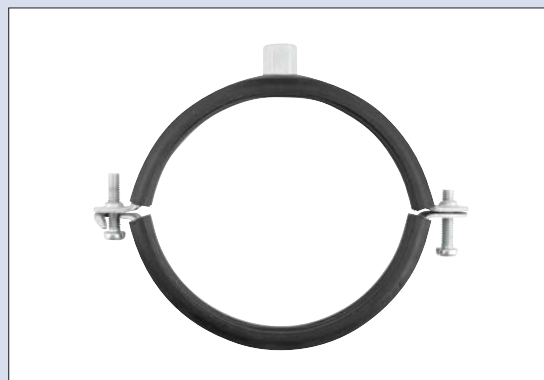


Příklad použití

# Spony reca<sup>mo</sup> s háčkovým uzávěrem a zvukoizolační vložkou EPDM

Senzačně jednoduché:

- rychlá, bezpečná, praktická jednoruční montáž
- všechny díly zajištěné proti ztrátě
- bezpečné zaskočení v každé pozici šroubu
- kombinované šrouby s křížovou drážkou
- zvýšená stabilita díky veválcované drážce
- zvukoizolační vložka z kvalitního EPDM
- kombinovaná přípojovací matice M8/M10
- teplotní rozsah použití -50°C až +110°C



Obj. č.	Hladká měděná trubka	Trubka WICU		Bezešvá trubka trubkový závit		ocelová odpadová trubka	SML	HT	Geberit	Eternit	Loro	Přípojný závit	Rozsah upnutí mm	Ks/bal.
		Standard	Plus	mm	palce									
0862 810 015	12	8 – 10		13,5	1/4"							Kombi M 8/M 10	12 – 15	150
0862 810 019	15/18	12/15/18		15,17	3/8"							Kombi M 8/M 10	15 – 19	150
0862 810 025	22	22	12	21,3	1/2"							Kombi M 8/M 10	20 – 25	150
0862 810 030	28	28	15	26,9	3/4"							Kombi M 8/M 10	25 – 30	100
0862 810 037	35	35	18	33,7	1"					32/32		Kombi M 8/M 10	33 – 37	100
0862 810 046	42	42	22	42,444	1 1/4"	40		40		40/42		Kombi M 8/M 10	42 – 46	50
0862 810 052	48/54		28	48,351	1 1/2"	50		50	50	50	50	Kombi M 8/M 10	47 – 52	50
0862 810 058		54							57,63		54	Kombi M 8/M 10	54 – 58	50
0862 810 063	57			57,603	2"			50/60				Kombi M 8/M 10	59 – 63	50
0862 810 073	64		35	63,5						50/64		Kombi M 8/M 10	68 – 73	25
0862 810 080	70/74			70,761	2 1/2"	70	70/80	70/75	75		70/73	Kombi M 8/M 10	72 – 80	25
0862 810 085										70/84		Kombi M 8/M 10	82 – 85	25
0862 810 092	88,9		42	88,9	3"					80/89		Kombi M 8/M 10	88 – 92	25
0862 810 103	104		54	101,5		100				100/102		Kombi M 8/M 10	99 – 103	15
0862 810 112							103/112	100/112	110			Kombi M 8/M 10	108 – 112	15
0862 810 118	114			108	4"		103/112	100/112		100/116		Kombi M 8/M 10	112 – 118	15
0862 810 130	125							125	125			Kombi M 8/M 10	125 – 130	15
0862 810 137										125/133		Kombi M 8/M 10	133 – 137	15
0862 810 142				139,7	5"		125/137		125/141			Kombi M 8/M 10	137 – 142	15
0862 810 164	159			159	6"		150/162	150/160	160		150/163	Kombi M 8/M 10	159 – 164	5
0862 810 169												Kombi M 8/M 10	164 – 169	5

Hodnoty zatížení

Velikost	Odolnost vůči zlomení při tahovém zatížení N	Maximální příp. zatížení N
12 mm – 2"	3000	1000
70 mm – 3"	3500	1150
102 mm – 6"	4000	1300



Ideální uskladnění díky zabalení v stabilních násyprných kartonech se zčásti nebo úplně odnímatelným víkem (i znovuzavíratelným) jako ochranou proti prachu.



# reca spony na potrubí press`n`go

JEDNODUŠE PŘITLAČIT A DRŽÍ

**NOVINKA!**



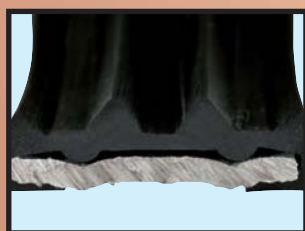
Patentovaný klik mechanismus  
z pružinové oceli – jistější uzavření!



Nízká matice a nepatrné rozpětí  
– jednoduché oddělení!



Extrémně široké rozevření  
– jednoduchá montáž potrubí!



Výrazné žlábkování v ocelovém  
profilu – brání posunutí pryžové  
objímky



Kombinovaná matice M8/M10  
pro univerzální použití!

Obj. č.	Závit	Rozsah upínání		Ks/bal.
		v mm	v palcích	
0863 011 015	M 8/M 10	11 - 15	1/4	150
0863 015 019	M 8/M 10	15 - 19	3/8	150
0863 021 023	M 8/M 10	21 - 23	1/2	150
0863 026 028	M 8/M 10	26 - 28	3/4	100
0863 032 035	M 8/M 10	32 - 35	1	100

**Nejrychlejší spona na trubky  
jaká kdy byla!**

- nově vyvinutá spona na **potrubí reca press`n`go** splňuje nové požadavky v oblasti montáže potrubí
- rychlá a jednoduchá montáž s komfortním kloubovým mechanismem  
= nenahraditelná pro každého instalatéra



# Produkty vhodné pro montáž reca press`n`go:

## Závitové tyče

DIN 976, ocel, pozink, 1 metr

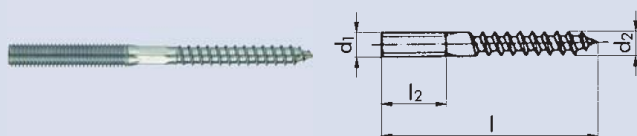


### Obj. č. 0958

l	1000	1000
d	M 8	M 10
Obj. č.	0958 8	0958 10
Ks/bal.	50	25

## Kombinovaný šroub

s Torx<sup>®</sup> drážkou, ocel, pozink

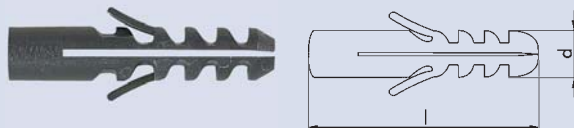


### Obj. č. 0232 9

Obj. č. Ks/bal.	d	l	l <sub>2</sub>	d <sub>2</sub>	Drážka
0232 98 50 50	M 8	50	15	8	TX 25
0232 98 60 50	M 8	60	20	8	TX 25
0232 98 80 50	M 8	80	30	8	TX 25
0232 98 100 50	M 8	100	40	8	TX 25
0232 98 120 50	M 8	120	50	8	TX 25
0232 98 140 50	M 8	140	50	8	TX 25
0232 98 160 50	M 8	160	50	8	TX 25
0232 98 180 50	M 8	180	50	8	TX 25
0232 910 60 50	M 10	60	30	10	TX 25
0232 910 80 50	M 10	80	30	10	TX 25
0232 910 100 50	M 10	100	30	10	TX 25
0232 910 120 50	M 10	120	50	10	TX 25
0232 910 140 50	M 10	140	50	10	TX 25
0232 910 160 50	M 10	160	50	10	TX 25
0232 910 180 50	M 10	180	50	10	TX 25

## reca nylonové hmoždinky

Vhodné pro vruty do dřeva, kombinovaný šroub...  
Neabsorbují vlhkost, jsou odolné vůči hnilobě,  
povětrnostním vlivům a stárnutí, odolné vůči chemickým  
vlivům.

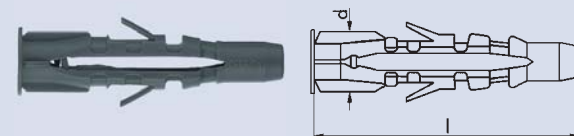


### Obj. č. 0905

Obj. č. Ks/bal.	d	l	Vruty do dřeva Ø mm
0905 910 50 50	10	50	6 - 8
0905 912 60 25	12	60	8 - 10
0905 914 70 20	14	75	10 - 12

## reca hmoždinky multi RMU

Vhodné téměř pro všechny stavební materiály, na povrchové  
a průvlečné montáže, k připevnění do betonu, sádry,  
pevných zděných konstrukcí, pórabetonu, cihel, sádkar-  
tonových desek.



### Obj. č. 0903 5

Obj. č. Ks/bal.	d	l	Šrouby Ø mm
0903 510 060 25	10	60	6 - 8
0903 512 070 15	12	70	8 - 10
0903 514 075 10	14	75	10 - 12

**Bližší informace najdete  
v našem katalogu  
Upevňovací techniky!**



## Hliníkové lepicí pásky

- čistá hliníková fólie
- k ovíjení izolačních materiálů
- použitelné jako parozábrana
- odolné vůči UV, teplotě a stárnutí

Obj. č.	Šířka mm	Délka mm	Síla $\mu\text{m}$	Provedení	Obr.
0985 050 050	50	50	60	s plastovou mezivrstvou	1
0985 075 050	75	50	60	s plastovou mezivrstvou	1
0985 050 051	50	50	60	bez mezivrstvy	2
0985 075 051	75	50	60	bez mezivrstvy	2



Obr. 1

Obr. 2

## Těsnění trubkových závitů

- alternativa k teflonové pásce nebo konopí
- těsní vůči všem běžným médiím
- vedle hustoty i s patřičnou pevností
- odolné vůči vibracím

**Pozor:** po začátku vytvrzování závity už neprotáčejte (mikrotrhliny)

**Závity musí být zcela zbavené mastnoty!**



Příklad použití

**Nezapomenout!**

**Těsnicí prostředek**

- s nízkou pevností, s PTFE
- těsnění na trubkové závity s PTFE jako plnivem s nízkou hodnotou tření, umožňuje snadnou montáž a zaručuje po vytvrzení vysokou odolnost vůči chemikáliím
- pomalé vytvrzování
- speciálně k utěsnění kónických/válcových trubkových závitů

Obj. č.	Obsah g	Barva	Teplota použití $^{\circ}\text{C}$	Obr.	Ks/bal.
0987 420 54	50	bílá	-55 až +150	1	1
0987 420 56	250	bílá	-55 až +150	2	1

- se střední pevností
- těsní spolehlivě všechny trubkové závity, kónické/válcové do 3"
- rychlé vytvrzení i při teplotách pod 0 $^{\circ}\text{C}$
- testovaná odolnost vůči zemnímu plynu, DVGW (DIN EN 751-1)

Obj. č.	Obsah g	Barva	Teplota použití $^{\circ}\text{C}$	Obr.	Ks/bal.
0987 420 74	50	žlutá	-55 až +150	3	1
0987 420 76	250	žlutá	-55 až +150	4	1

- **vysoce pevné** těsnění na trubkové závity s velmi dobrou odolností vůči médiím
- vysoká schopnost plnit mezery
- pomalé tvrdnutí
- vhodné i k upevnění rozpěrek
- testované podle DVGW (DIN EN 751-1)

Obj. č.	Obsah g	Barva	Teplota použití $^{\circ}\text{C}$	Obr.	Ks/bal.
0987 420 94	50	červená	-55 až +150	5	1

- **středně pevné, teplovzdorné**
- středně pevný, vysoce viskózní těsnicí prostředek na trubky na závity do R 2". Speciálně vyvinutý na utěsnění závitů s obsahem mědi vůči horké vodě.

Obj. č.	Obsah g	Barva	Teplota použití $^{\circ}\text{C}$	Obr.	Ks/bal.
0987 421 16	250	fialová	-55 až +175	6	1



Obr. 1



Obr. 2



Obr. 3



Obr. 4



Obr. 5

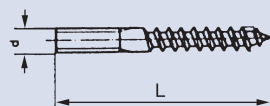


Obr. 6



## Kombinované šrouby

Materiál: ocel  
Povrch: pozinkovaný



Obj. č. 0232

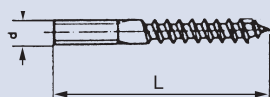
Všechny rozměry v mm / jednotka balení (ks/bal.) je v kusech

Připojovací závit Ø d	M 6
Vhodný pro Ø hmoždinky	8
Délka l	Ks/bal.
50	100
60	100



## Kombinované šrouby s drážkou TX

Materiál: ocel  
Povrch: pozinkovaný  
Provedení: s drážkou TX a 6-hran pro klíč



### Přednosti drážky TX:

- optimální přenos sil
- snadné zašroubování i u větších odporů
- zpracování strojem je možné
- použití speciálních zašroubovacích nástrojů odpadá

Obj. č. 0232 9

Všechny rozměry v mm / jednotka balení (ks/bal.) je v kusech

Připojovací závit Ø d	M 8	M 10	M 12
Velikost drážky TX	TX 25	TX 25	TX 30
6-hran pro klíč vel. (l ≥ 80 mm)	6	8	10
Vhodný pro Ø hmoždinky	10	12	14/16
Délka l	Ks/bal.	Ks/bal.	Ks/bal.
50	100		
60	100	100	
80	100	100	
90	100	100	
100	100	100	50
120	100	100	
140	100	50	
150	100	50	
160	100	50	
180	100	50	
200	100		



## Kombinované šrouby do dřeva

s vrutovým závitem  
Materiál: ocel  
Povrch: pozinkovaný

Obj. č. 0234

Obj. č.	Připoj. závit mm	Vrutový závit Ø mm	Délka mm	Ks/bal.
0234 16 50	M 6	4	50	100
0234 18 50	M 8	6	50	100



## Redukce

Redukce, vnější průměr 6hran

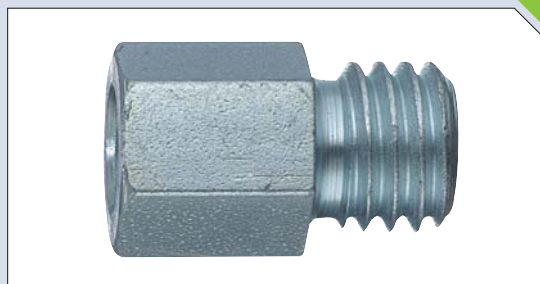
Materiál: ocel

Povrch: pozinkovaný

Redukce jsou optimálním řešením problému se všemi metrickými šroubovými spoji, u kterých se používají různé průměry..

- úspora nákladů díky řadě kombinací
- různé montážní systémy lze spolu kombinovat, např. při montáži trubkových příchytok.

Obj. č.	Vnitřní závit	Vnější závit	Velikost hlavy	Ks/bal.
0865 106 08	M 6	M 8	13	100
0865 106 10	M 6	M 10	13	100
0865 108 06	M 8	M 6	13	100
0865 108 10	M 8	M 10	13	100
0865 108 12	M 8	M 12	13	100
0865 110 08	M 10	M 8	13	100
0865 110 12	M 10	M 12	13	100



## Distanční objímky

Materiál: ocel

Povrch: pozinkovaný

Obj. č.	Závit	Délka mm	Vnější Ø mm	Ks/bal.
0974 06 25	M 6	25	10	100
0974 06 30	M 6	30	10	100
0974 08 25	M 8	25	11	100
0974 08 30	M 8	30	11	100
0974 08 40	M 8	40	11	100
0974 010 25	M 10	25	13	100
0974 010 30	M 10	30	13	100
0974 010 40	M 10	40	13	100
0974 012 30	M 12	30	15	50
0974 012 40	M 12	40	15	50

### Distanční objímky pozinkované, válcové



Obj. č.	Závit	Délka mm	Velikost hlavy	Ks/bal.
0974 6 25	M 6	25	10	100
0974 6 30	M 6	30	10	100
0974 8 25	M 8	25	11	100
0974 8 30	M 8	30	11	100
0974 8 40	M 8	40	11	100
0974 10 25	M 10	25	13	100
0974 10 30	M 10	30	13	100
0974 10 40	M 10	40	13	100
0974 12 30	M 12	30	17	50
0974 12 40	M 12	40	17	50

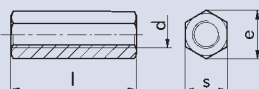
### Distanční objímky pozinkované, 6hranné



## Dlouhé šestihřanné matice DIN 6334

Materiál: ocel

Povrch: pozinkovaný



d	M 6	M 8	M 10	M 12	M 16	M 20	M 24	M 27	M 30
Délka l	18	24	30	36	45	60	72	81	90
s	10	13	17	19	24	30	36	41	46
e	11,05	14,38	18,9	21,1	26,75	34,6	39,55	45,02	50,85
Obj. č.	0974 6	0974 8	0974 10	0974 12	0974 16	0974 20	0974 24	0974 27	0974 30
Ks/bal.	100	100	100	50	50	10	10	10	10



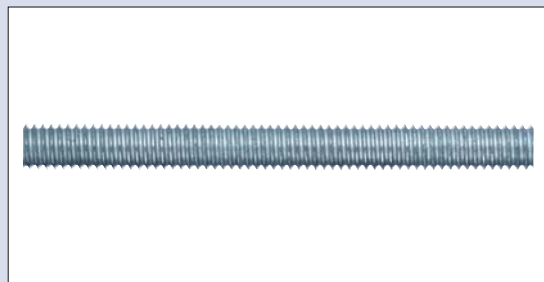
## Závitové tyče DIN 976-1

Materiál: ocel  
Povrch: pozinkovaný



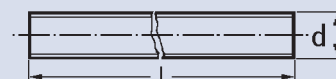
Jednotka balení (ks/bal.) v kusech

Obj. č.	0958	1958
Délka l	1 m	3 m
Ø d		
M 3	•	
M 4	•	
M 5	•	
M 6	•	•
M 8	•	•
M 10	•	•
M 12	•	•
M 14	•	•
M 16	•	•
M 18	•	•
M 20	•	•
M 22	•	
M 24	•	•
M 27	•	•
M 30	•	•
M 36	•	•



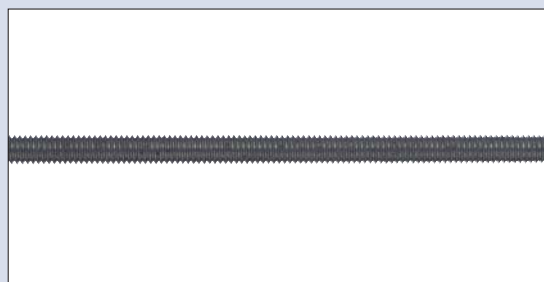
## Závitové tyče DIN 976-1

Materiál: nerez A2 a A4  
Provedení: metrický závit



Jednotka balení (ks/bal.) v kusech

Obj. č.	0954	0954 3	1954	1954 3
Materiál	A 2	A 2	A 4	A 4
Délka l	1 m	3 m	1 m	3 m
Ø d				
M 4	•		•	
M 5	•		•	
M 6	•		•	
M 8	•	•	•	•
M 10	•	•	•	•
M 12	•	•	•	•
M 14	•		•	
M 16	•	•	•	•
M 18	•		•	
M 20	•	•	•	
M 24	•	•	•	



## Paralelní spojka reca<sup>mo</sup>

Rychlé, jednoduché nastavení výšky/délky závitových tyčí.

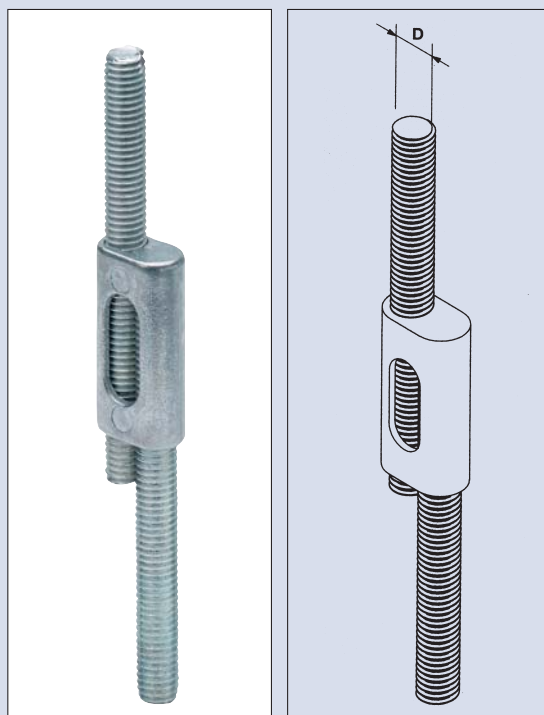
Přidrže závitové konce k sobě, nasuňte spojku a nastavte ji. Závitů tlačící proti sobě zaručují bezpečné přichycení.

### Přednosti produktu:

- nejjednodušší montáž
- bezpečné uchycení
- cenově výhodné justiční zařízení

Všechny rozměry v mm / jednotka balení (ks/bal.) je v kusech

Obj. č.	Závit D	Maximální přípustné zatížení N	Ks/bal.
0859 300 208	M 8	3000	100
0859 300 210	M 10	3000	100



## Děrované montážní pásy

- potažený plastem, zavařený, šedý
- plastový obal neprokluzuje

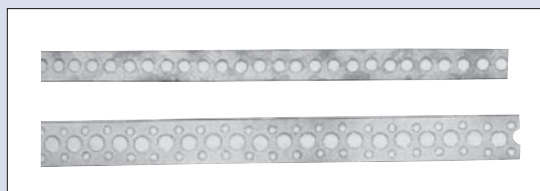


Obj. č.	Ø otvoru mm	Šířka pásu mm	Síla materiálu mm	Odolnost vůči zlomení N	m/role
0972 019 001	6,3	19	0,75	1250	10

## Děrované montážní pásy

- s hladkými okraji, pozinkované

- <sup>(1)</sup> s přidavným děrováním okrajů, průměr 3 mm
- <sup>(2)</sup> s přidavným děrováním okrajů, průměr 4 mm



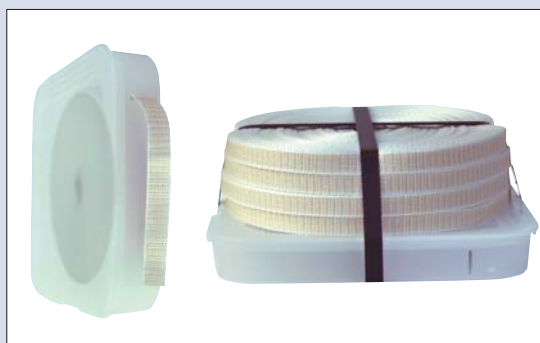
Obj. č.	Ø otvoru mm	Šířka pásu mm	Síla materiálu mm	Odolnost vůči zlomení N	m/role
0972 12 001	5,3	12	0,75	1300	10
0972 17 001 <sup>(1)</sup>	6,3	17	0,75	1250	25
0972 25 001 <sup>(2)</sup>	8,3	25	0,75	2250	25

## Textilní pásy reca<sup>mo</sup> se zásobníkem

Textilní pás je maximálně vhodný k montáži na surové podlahy. Trubky stačí upevnit pásem a hřebíky do betonu 0864 004, 0864 014 .. a sedlíkem 0864 000 1.

- velmi rychlá, zvukově izolovaná montáž
- nechybí žádný rozměr
- odolné vůči zetlení/nepodléhají korozi
- bezpečné uložení při přepravě
- plastový obal s otvorem pro odvíjení

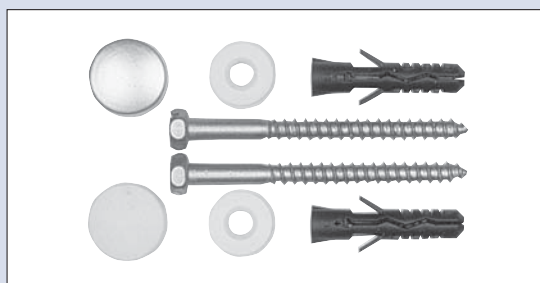
Obj. č.	Šířka mm	Délka role m	Ks/bal.
0864 300 015	15	25	100
0864 300 023	23	25	100



## Sada pro upevnění WC

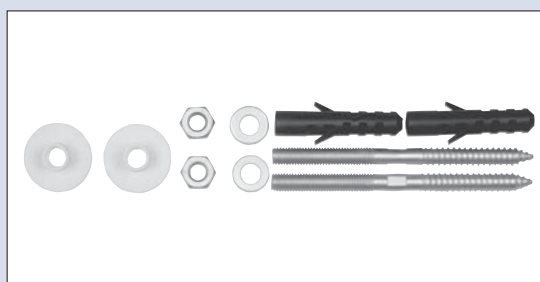
Díky 6hranné hlavě lze prostorově úsporně pracovat i s přepínací řehtačkou jako nástrojem.

Obj. č.	Obsah
0903 999 570	2 ks hmoždinek 8 x 40 2 ks podložek tvaru U 2 ks šroubů DIN 571 s drážkou 6 x 70 2 ks bílých víček
0903 999 571	2 ks hmoždinek 8 x 40 2 ks podložek tvaru U 2 ks šroubů DIN 571 s drážkou 6 x 70 2 ks pochromovaných víček



## Sada pro upevnění umývadla 10 dílů

Obj. č.	Obsah	Ks/bal./Set
0905 920 100	2 ks hmoždinek 14 x 70 2 ks podložek tvaru U 2 ks tyčových spojů M 10 x 140 2 ks středících objímek M 10 2 ks šestihranných matic M 10	15



# Instalatérské zátky

## Instalatérské zátky s plastovým závitem 1/2"

- vhodné jen pro zkoušku těsnosti
- utěsnění přiloženým O-kroužkem
- zabalené v praktickém násypném kartonu

Obj. č.	Barva	Přípojný závít	Ks/bal.
0860 801 121	červená	1/2"	50
0860 801 122	modrá	1/2"	50

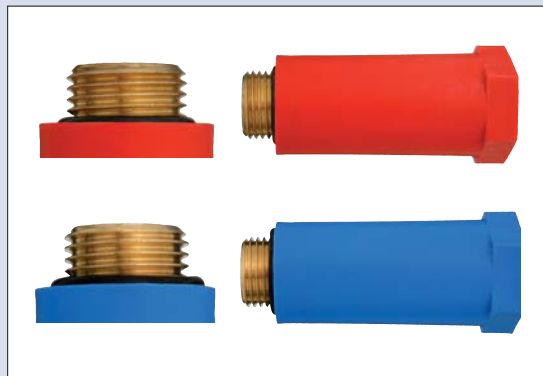


## Instalatérské zátky z plastu

### mosazným závitem 1/2"

- zesílené skleněnými vlákny
- utěsnění přiloženým O-kroužkem
- mosazný závitový nástavec má na vnitřní straně vnitřní šestihran (k vyšroubování pevně usazeného závitového dílu)
- zabalené v praktickém násypném kartonu

Obj. č.	Barva	Přípojný závít	Ks/bal.
0860 801 125	červená	1/2"	50
0860 801 126	modrá	1/2"	50



## Mazací prostředek reca

na všechny nástrčné trubkové spoje, zejména na plastové trubky. Mazací prostředek je bez obsahu kyselin a louhů, nedráždí pokožku, je biologicky odbouratelný, odolný vůči mrazu do -5°C, nestéká. Používá se neředěný a je vhodný i na trubky vedoucí pitnou vodu. Ideálně doplnitelný dávkovačem reca Gleitfix.

**Zkušební zpráva pro použití na potrubí s pitnou vodou k dispozici**

**Dávkovač reca Gleitfix** zajistí čisté ruce. Extrémně snadno se používá, umožňuje dobře dávkovat, je opakovaně použitelný a dá se čistit vodou.

Obj. č.	Označení	Obsah	Obr.	Ks/bal.
0982 998 250	Kluzný prostředek reca	250 ml	1	1
0982 998 251	Dávkovač reca Gleitfix	Nástrčná houbička	2	1



## Těsnicí konopí

k utěsnění závitových spojů

### Oblast použití – plynová potrubí:

teploty -20 až +80°C, tlak 4 bar, vhodné pro všechny druhy plynu vč. zemního a propan-butanu v plynném skupenství.

### Oblast použití – vodovody:

Teplá i studená voda

Topení

teplota do 95°C, tlak 16 bar

teplota do 130°C, tlak 6 bar

Obj. č.	Označení	Hmotnost g	Provedení	Ks/bal.
0982 990 80	Těsnicí konopí	80	Cívka	1
0982 990 200	Těsnicí konopí	200	Cop	1



## Těsnicí pasta

- univerzální, trvale plastická pasta na utěsnění závitů na teplou, studenou vodu a plynové potrubí i rozvody stlačeného vzduchu (do 16 bar)
- odolná vůči zemnímu plynu
- zpracování jen s konopím
- otestovaná z hlediska vhodnosti pro vedení pitné vody podle směrnice ÖVGW 1/2, PG 333 a podle ÖNORM M 7433 a B 5014 část 1

Obj. č.	Označení	Obsah g	Provedení	Ks/bal.
0982 994 250	Těsnicí pasta	250	V tubě	25
0982 994 850	Těsnicí pasta	850	V dóze	24

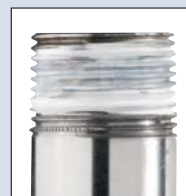




## Twineflon®

- je extrémně měkký a ohebný
- vlákno vyplní při sešroubování závitů mezery a vytvoří zaručeně těsnící spoj!
- produkt nevysychá
- odolný vůči rozpouštědlům, kyselinám a agresivním chemikáliím
- odolný vůči napadení plísněmi, kvasinkami a bakteriemi, enzymatickému či mikrobiologickému napadení a absolutně nehořlavý

Obj. č.	Obsah m	Teplotní rozsah °C	Ks/bal.
0982 990 90	175	-200 až +240	1



## Loctite® 55

### Vlákno na utěsnění závitů

- s povolením DVGW DV - 5142 AU0166
  - EN 751-2
  - DIN 30660
- Oblast nasazení:**  
instalace, topení, výroba nádrží, plynovodů, domácí technika

Obj. č.	Obsah m	Teplotní rozsah °C	Ks/bal.
0982 998 55	150	-50 až +130	1

doporučené množství produktu

Závit	Navinutí	Závit	Navinutí
3/8"	5 – 6	2"	12 – 14
1/2"	6 – 7	2 1/2"	14 – 16
3/4"	7 – 8	3"	16 – 18
1"	8 – 10	4"	19 – 22
1 1/2"	10 – 12	5" – 6"	21 – 24



## Vlákno na utěsnění závitů Tangit UNI-Lock

- vždy čisté a bez problémů dávkovatelné ze zásobníku
- jednoduché srovnání na odtokových kohoutcích
- velmi snadno zpracovatelné
- ihned připravené k použití v dávkovači - nejsou zapotřebí žádné pasty
- nahrazuje konopí a teflonové pásky
- okamžitě utěsnění vodovodního, plynového potrubí a potrubí na stlačený vzduch
- vhodné i na plastové závit
- s certifikátem DVGW

Obj. č.	Obsah m	Teplotní rozsah °C	Ks/bal.
0982 998 551	80	-50 až +130	1



## plastic-fermit

### Bílá, trvale plastická těsnicí hmota na plastové bázi

- k instalaci sanitárních systémů, zvláště vhodná k použití na armatury na umyvadlech, vanách atd.
- vhodná na studenou i teplou vodu
- dobrá přilnavost
- odolnost vůči teplotám do +100°C
- nevhodná na předměty z přírodního kamene a mramoru

Obj. č.	Označení	Obsah g	Teplotní rozsah °C	Ks/bal.
0982 996 250	plastic-fermit	250	až +100	1
0982 996 500	plastic-fermit	500	až +100	1



# Přehled upevňovacích prvků

## Samozávrtné šrouby reca

~ DIN 7504 N



0211 ocel, pozink, zakalená  
 0211 0 ocel, žlutý pozink, zakalená  
 0211 1 nerez A2  
 0211 8 BiMetall, povrch Ruspert®

## Samozávrtné šrouby reca s drážkou Evo-Torx



0211 2 ocel, pozink, zakalená

## Samozávrtné šrouby reca s drážkou Square-Drive

~ DIN 7504 N



0210 21 ocel, pozink, zakalená

## Samozávrtné šrouby reca

~ DIN 7504 K



0214 1 nerez A2  
 0214 ocel, pozink, zakalená  
 0214 81 BiMetall, povrch Ruspert®

## Samozávrtné šrouby reca s podélnou drážkou

~ DIN 7504 L



0214 0 ocel, pozink, zakalená

## Natloukač na hřebíky do betonu



0864

## Hřebíky do betonu



0864 ocel

## Hřebíky do betonu, rýhované



0864 ocel

## Natloukáč hmoždinky reca-Evo-Grip s válcovým límcem



0903 80 hmoždinka: nylon;  
 hřebík: ocel, pozink  
 0903 82 hmoždinka: nylon;  
 hřebík: nerez A2

## Natloukáč hmoždinky reca-Evo-Grip se zápusťným límcem



0903 81 hmoždinka: nylon;  
 hřebík: ocel, pozink  
 0903 83 hmoždinka: nylon;  
 hřebík: nerez A2

## Natloukáč hmoždinky reca-Evo-Grip s připojovacím závitem



0903 88 hmoždinka: nylon;  
 hřebík: ocel, pozink

## Kotva MKT-B



1904 ocel, pozink  
 0909 0 nerez A4

### Kotva MKT-BZ plus



0910 ocel, pozink  
0910 9 nerez A4

### Kotva MKT SZ-S



0908 0 ocel, pozink

### Kotva MKT SZ-B



0908 1 ocel, pozink

### Kotva MKT SZ-SK



0908 2 ocel, pozink

### Zatloukáč kotva MKT E



1905 ocel, pozink  
0904 9 nerez A4

### Natloukáč na zatloukáč kotvy



1905 ocel, pozink

### Šroubovací kotva Multi-Monti®



0194 1 ocel, pozink  
0194 9 nerez A4

### Šroubovací kotva Multi-Monti®



0194 6 ocel, pozink

### Šroubovací kotva Multi-Monti®



0194 4 ocel, pozink

### Šroubovací kotva Multi-Monti®



0194 2 ocel, pozink

### Šroubovací kotva Multi-Monti®



0194 3 ocel, pozink

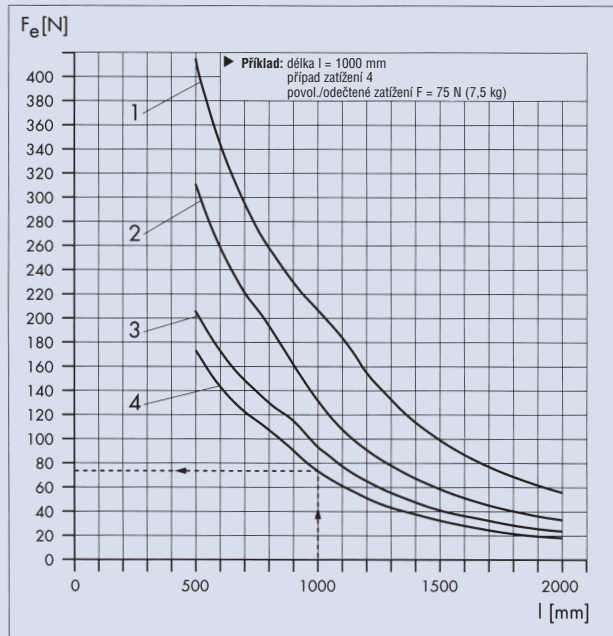
### Šroubovací kotva Multi-Monti® s talířovou hlavou



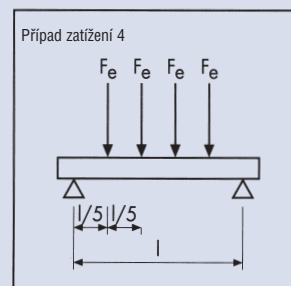
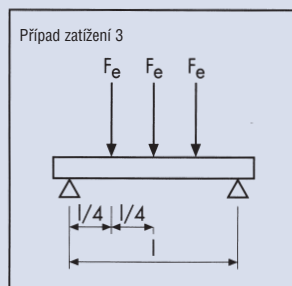
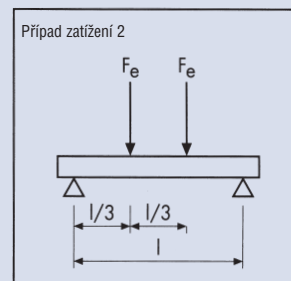
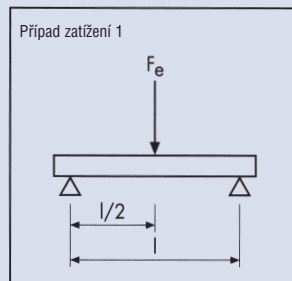
0194 7 ocel, pozink

# Nosnost profilů reca<sup>mo</sup>

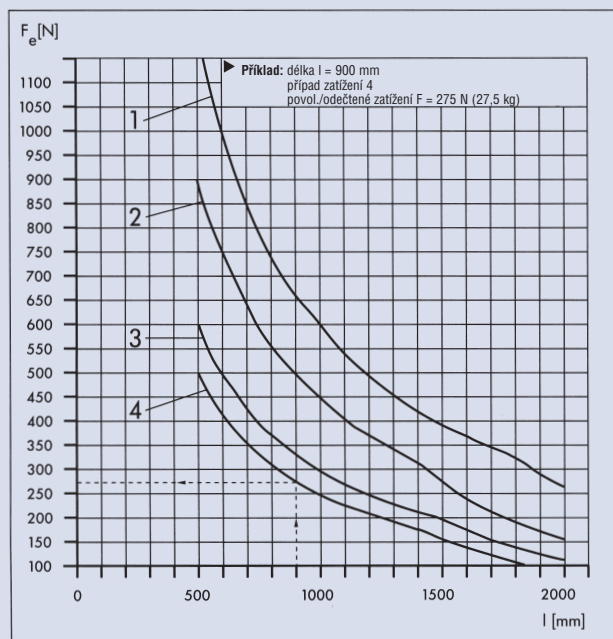
## Profily reca<sup>mo</sup> 27/18



$F_e$  = jednotlivé zatížení

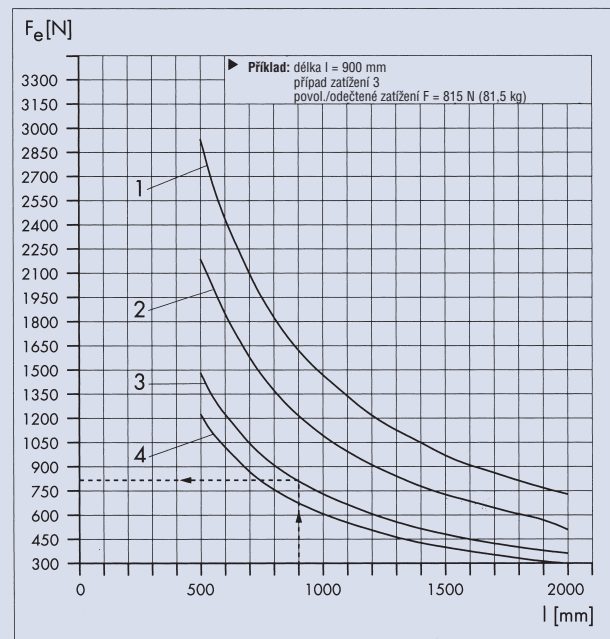


## Profily reca<sup>mo</sup> 28/30



U zátěžových křivek nedojde k překročení přípustného pnutí oceli  $\sigma = 140$  N/mm<sup>2</sup> ani k překročení maximálního průhybu  $L_{/150}$

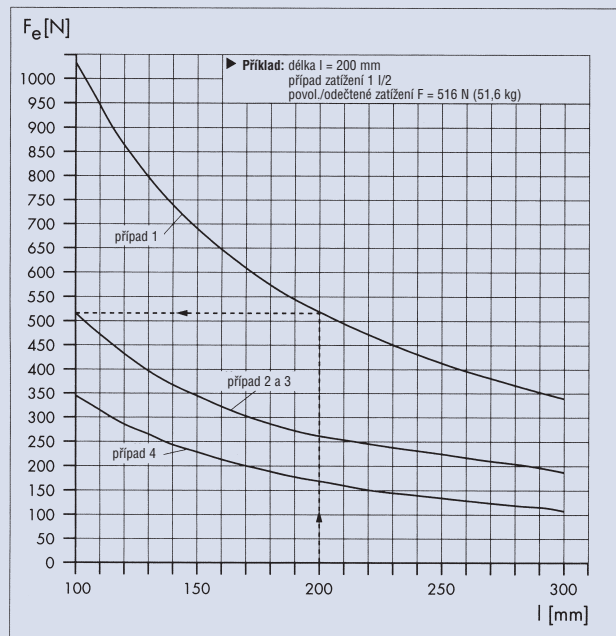
## Profily reca<sup>mo</sup> 38/40



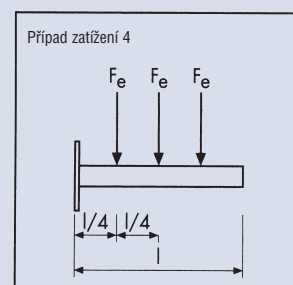
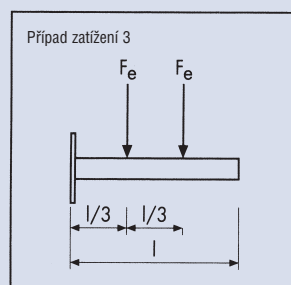
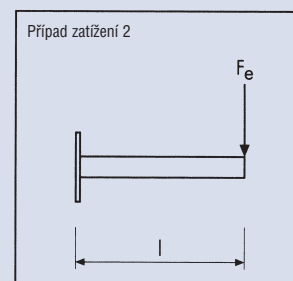
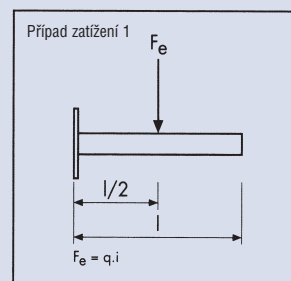
U zátěžových křivek nedojde k překročení přípustného pnutí oceli  $\sigma = 140$  N/mm<sup>2</sup> ani k překročení maximálního průhybu  $L_{/150}$

# Nosnost stěnových konzol reca $mo$

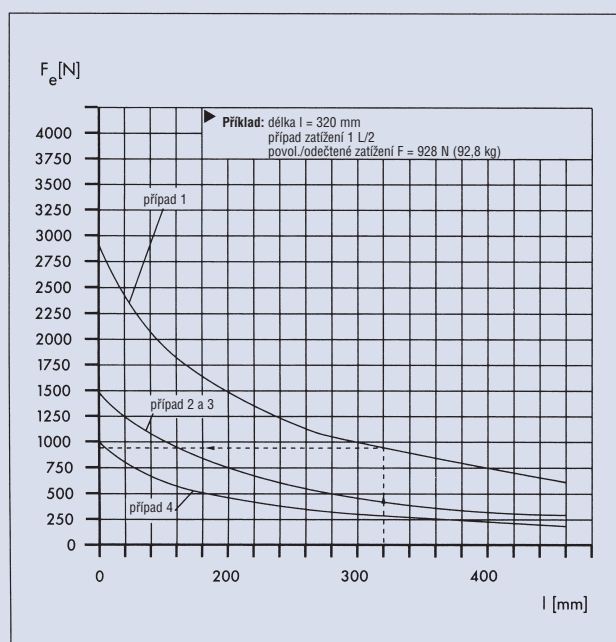
## Stěnové konzoly reca $mo$ 27/18



$F_e$  = jednotlivé zatížení

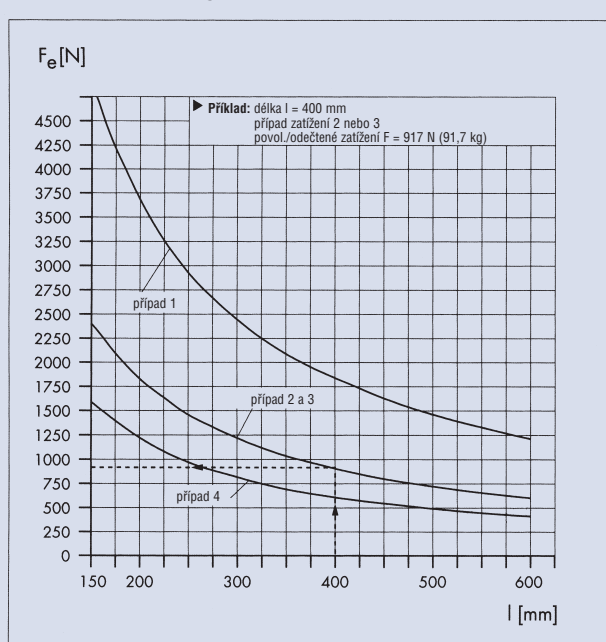


## Stěnové konzoly reca $mo$ 28/30



U zátěžových křivek nedojde k překročení přípustného prnutí oceli  $\sigma = 140 \text{ N/mm}^2$  ani k překročení maximálního průhybu  $L_{/150}$ . Hodnoty nosnosti vztažené na konzoly. Upevnění hmoždinky, šroubu musí být dimenzované na odpovídající zatížení.

## Stěnové konzoly reca $mo$ 38/40



U zátěžových křivek nedojde k překročení přípustného prnutí oceli  $\sigma = 140 \text{ N/mm}^2$  ani k překročení maximálního průhybu  $L_{/150}$ . Hodnoty nosnosti vztažené na konzoly. Upevnění hmoždinky, šroubu musí být dimenzované na odpovídající zatížení.



# reca klíče

## reca očkoplochý klíč

DIN 3113, na obou stranách klíče stejné šířky, plochý i očkový klíč zahnutý o 15°. Šikovější a silněji profilovaná stopka. Z chrom-vanadia, provedení pochromované.



Obj. č.	Velikost mm	Délka mm	Síla hlavy mm	Hmot. g
0700 111 006	6	105	5,0x3,2	13
0700 111 007	7	110	5,6x3,5	18
0700 111 008	8	110	5,6x3,5	18
0700 111 009	9	120	6,0x3,8	22
0700 111 010	10	135	6,6x4,2	30
0700 111 011	11	135	6,6x4,2	30
0700 111 012	12	150	7,4x4,7	45
0700 111 013	13	150	7,4x4,7	45
0700 111 014	14	168	8,2x5,3	65
0700 111 015	15	168	8,2x5,3	65
0700 111 016	16	178	8,8x5,6	80
0700 111 017	17	188	9,4x6,0	95
0700 111 018	18	210	10,0x6,3	115
0700 111 019	19	210	10,0x6,3	120
0700 111 021	21	232	11,0x7,0	150
0700 111 022	22	255	12,0x7,7	200
0700 111 024	24	280	13,0x8,4	265
0700 111 027	27	310	14,0x9,2	350
0700 111 030	30	355	15,0x10,0	480
0700 111 032	32	355	15,0x10,0	500

## reca sady očkoplochých klíčů

Sady sestavené podle potřeb praxe, zabalené v kartonu.

Obj. č.	Sada mm	Rozměry klíčů mm
0700 111 13	13-dílná	6, 7, 8, 9, 10, 11, 12, 13, 14, 15, 17, 18, 19
0700 111 18	18-dílná	6, 7, 8, 9, 10, 11, 12, 13, 14, 15, 16, 17, 18, 19, 21, 22, 24, 27
0700 111 20	20-dílná	6, 7, 8, 9, 10, 11, 12, 13, 14, 15, 16, 17, 18, 19, 21, 22, 24, 27, 30, 32



## reca ráčnový klíč

Obj. č.	Velikost mm	Délka mm	Výška ploch. klíče mm	Výška očk. klíče mm	Hmotnost g
0700 305 08	8	145	4,0	6,6	27
0700 305 10	10	160	4,6	7,3	41
0700 305 12	12	175	5,3	8,2	59
0700 305 13	13	180	5,7	8,7	69
0700 305 17	17	230	6,8	10,3	140
0700 305 19	19	250	8,1	11,2	194

6-dílná sada v tašce

Obj. č.	Sada mm	Rozměry klíčů mm
0700 305	6-dílná	8, 10, 12, 13, 17, 19



## Očkový ráčnový klíč

S vestavěnou ráčnou, 12-ti hranné zahnuté, silné provedení pro těžko přístupné šroubové spoje. Tlakový spínač umožňuje rychlé přepínání zprava doleva.

Obj. č.	Velikost mm	Délka mm	Hmotnost g
0691 970 271	10x11	220	150
0691 970 272	12x14	230	200
0691 970 273	13x17	250	280
0691 970 274	15x16	260	330
0691 970 275	19x22	310	450
0691 970 276	21x23	340	700
0691 970 277	24x27	360	910
0691 970 278	30x32	410	1100



# reca nástrčné klíče

## reca sada nástrčných klíčů 1/4"

Sada v mimořádně stabilní celooceťové kazetě, speciální uzávěr, nadprůměrně stabilní úložná vložka z umělé hmoty.

Obj. č.	Sada	Obsah	Hmotnost g
0700 014 170	17-dílná	násady 4, 5, 5.5, 6, 7, 8, 9, 10, 11, 12, 13, 14 mm, přepínací ráčna, prodloužení 50 a 100 mm, držadlo, kardanový kloub	1100



## Sada nastavcové ráčny reca POWER a nástavců

Obj. č.	Sada	Obsah
0702 100 036	36-dílná	nástavcová ráčna reca POWER s 6 nastavci PHZ, spojovacím dílem na 1/4", nástrčné klíče 4, 5, 5.5, 6, 7, 8, 9, 10, 11, 12, 13, 14 mm, 1/4" nástavce ISK 3, 4, 5, 6, PH1, PH2, PH3, PZ1, PZ2, PZ3, Torx s vrtáním v hlavě TR10, TR15, TR20, TR25, TR30, TR40



## Nástavcová ráčna reca POWER 1/4"

Použitelná jako rovný šroubovák nebo s pistolovou rukojetí; umožňuje přenos nejvyšších otáčivých momentů, do 28 Nm; při odklopené rukojeti vyčnívají „roh“ přes rukojeť, takže ruka při vysokých otáčivých momentech neprokluzuje; robustní mechanika s 12 zuby, výklopná v úhlu 30°, použitelná v nejužším prostoru; kryt na magazínu se blokuje automaticky; nástavce nemohou nepozorovaně vypadnout; těleso ráčny z nárázuvzdorného, skleněnými vlákny vyztuženého plastu (PE); jako ráčna kompletně patentováno; osazeno nejnovější generací nástavců PHZ (2x vel. 1; 3x vel. 2; 1x vel. 3).



Obj. č.	Označení	Obsah
0702 100 014	Sada nastavcové ráčny	6 nástavců PHZ (2x vel. 1; 3x vel. 2; 1x vel. 3)



## Sada kombinovaných nástrčných klíčů reca

Obj. č.	Sada	Obsah
0700 014 171	35-dílná	1/4" vyhazovací ráčna, kardanový kloub, nástrčná rukojeť, příčná rukojeť, prodloužení 50 a 100 mm, nástrčné klíče 4, 5, 5.5, 6, 7, 8, 9, 10, 11, 12, 13, 14 mm, 1/4" šroubovací nástavce ISK3, 4, 5, 6, PH1, PH2, PH3, PZ1, PZ2, PZ3, Torx TX10, TX15, TX20, TX25, TX30, TX40, Spojovací díl na 1/4" nástavce



# Se|Co

se srdcem  
a s rozumem

Servisní  
Concept

...sníží Vaše  
náklady

## Jak? – Nechejte si nezávisně poradit!

SÍDLŮ:

**reca**® spol. s r. o.  
Šrouby • Nářadí • Norm. díly  
Olomoucká 36, 618 00 Brno  
Tel.: +420 548 210 881-2  
Fax: +420 548 210 879  
e-mail: [reca@reca.cz](mailto:reca@reca.cz)

POBOČKA:

**reca**® spol. s r. o.  
Šrouby • Nářadí • Norm. díly  
Türkova 22a, 149 00 Praha 4-Chodov  
Tel.: +420 272 661 350-352  
Fax: +420 272 661 349  
[www.reca.cz](http://www.reca.cz)