



RECA | DRŽÍ. PŮSOBÍ. HÝBE.

RECA | DRŽÍ. PŮSOBÍ. HÝBE.

RECA diadrill Keramik sada 8 dílů

- mimořádně efektivní (od cca. 30 sek. musí být při vrtání prováděny krátké vrtací přestávky!)
- pro tloušťku materiálu 8-10 mm
- použití do úhlových brusek, s adaptérem do vrtaček

Použití:

Pro vrtání do dlaždic, žuly, mramoru a keramiky.

Obj. č. 0663 799 007

2 ks 6 x 35, 2 ks 8 x 35, 1 ks 10 x 35
1 ks 12 x 35, 1 ks 14 x 35, vč. adaptéru



Leitbetriebe Austria
(vedoucí podniky)



Complemento 2012



ineo za vzorné
vzdělávání učňů



Finalista ceny logistiky
2012



Hermes 2014
Kategorie udržitelnosti



Cena Austrian
Supply Excellence „Doda-
vatel“ 2011

reca spol. s r.o.
Olomoucká 36
618 00 Brno
Tel.: +420 548 210 881-2
Fax: +420 548 210 879
reca@reca.cz

reca spol. s r.o.
Türkova 22a
149 00 Praha 4
Tel.: +420 272 661 350-352
Fax: +420 272 661 349
reca@reca.cz

www.reca.cz

RECA Diamantová vrtací technika

Veškeré údaje v tomto prospektu jsou nezávazné. Veškeré informace jsou v prospektu uvedené podle nejlepšího vědomí. U položek v tomto prospektu jsme uvedli detailní popis provedení, kvality a použití a obrázky jsou co nejdůvěrnější. Změny bez předchozího oznámení si vyhrajujeme – např. v případě dalšího vývoje či zlepšování. Za nedostatky vyplývající z případných tiskových chyb nebo chybné aplikace nepřebíráme odpovědnost. Dotisk včetně reprodukce částí je povolený jen s písemným povolením společnosti reca spol.s r.o.!

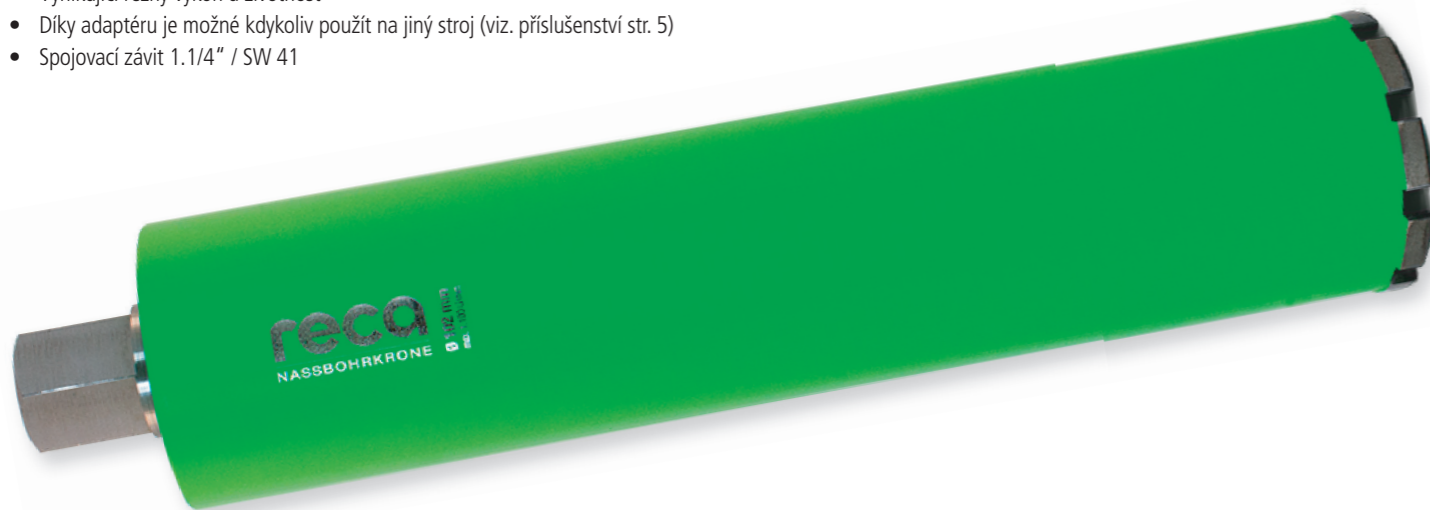


www.reca.cz

RECA *diadrill* korunka pro mokré vrtání 1.1/4"



- Specialista pro vrtání betonu, železobetonu, zdiva, žuly, přírodního a umělého kamene
- Zkosené segmenty uspoří ostření a usnadní použití vrtací korunky
- Kontinuální laserem svařované segmenty pro maximální bezpečnost (od průměru 320, segmenty jsou připájeny)
- Optimální obvodová rychlost 3-5 m / s, což odpovídá přibližně 760 U / min na průměr 100 mm
- 420 mm pracovní délka
- 11 mm výška segmentů
- Vynikající řezný výkon a životnost
- Díky adaptéru je možné kdykoliv použít na jiný stroj (viz. příslušenství str. 5)
- Spojovací závit 1.1/4" / SW 41



RECA *diadrill* korunka pro mokré vrtání-spojovací závit 1.1/4"

obj. č.	Ø mm	výška segmentu mm	segment	pracovní délka mm	celková délka mm
0663 420 042	42	11	4	420	500
0663 420 052	52	11	5	420	500
0663 420 056	56	11	5	420	500
0663 420 062	62	11	6	420	500
0663 420 072	72	11	7	420	500
0663 420 082	82	11	7	420	500
0663 420 092	92	11	8	420	500
0663 420 102	102	11	9	420	500
0663 420 112	112	11	10	420	500
0663 420 122	122	11	10	420	500
0663 420 132	132	11	11	420	500
0663 420 138	138	11	11	420	500
0663 420 152	152	11	12	420	500
0663 420 162	162	11	12	420	500
0663 420 172	172	11	13	420	500
0663 420 182	182	11	14	420	500
0663 420 186	186	11	14	420	500
0663 420 200	200	11	15	420	500
0663 420 225	225	11	16	420	500
0663 420 250	250	11	17	420	500
0663 420 270	270	11	19	420	500
0663 420 300	300	11	25	420	500
0663 420 320	320	11	25	420	500
0663 420 350	350	11	27	420	500

Pokyny pro jádrové vrtání



Obrobek musí být bez vibrací
Vrtací stojan musí být pevně zajištěn
Nutno použít ochranné pomůcky



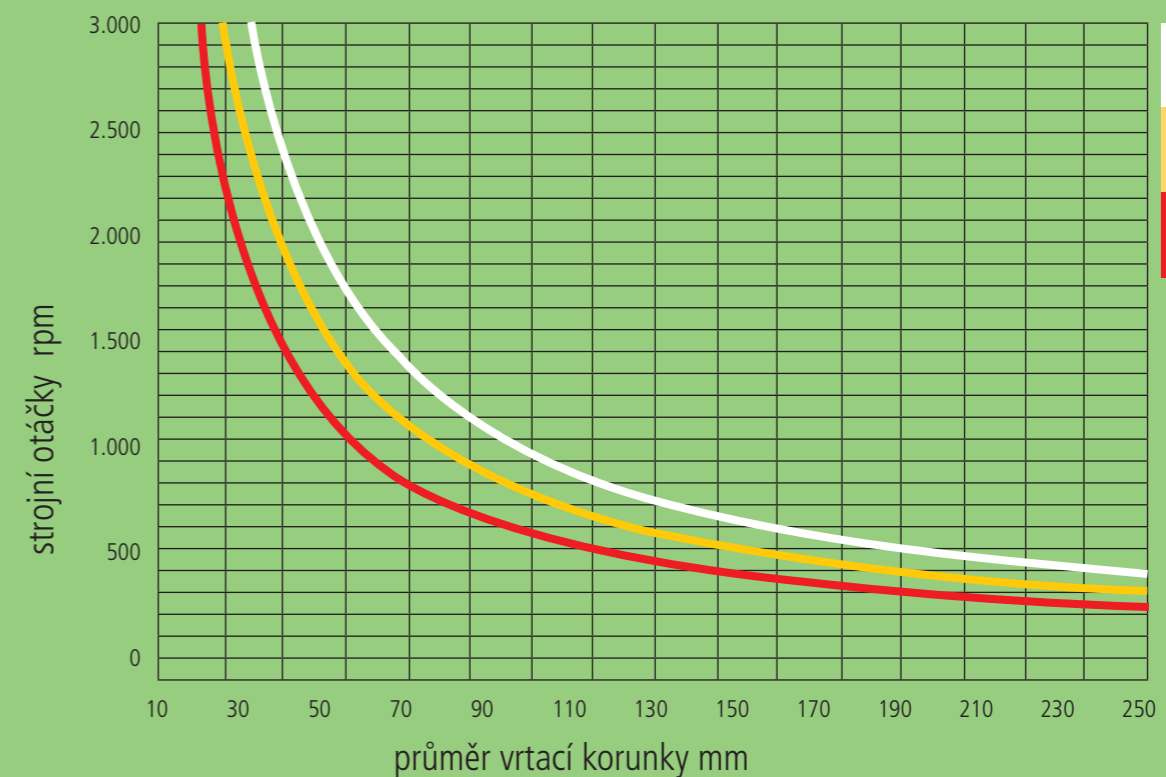
Suché/mokrý:

Při mokřém vrtání neustále kontrolovat množství vody. Vystupující tekutina z vrtacího otvoru by měla být zakalená, ale ne viskózní až „blátivá“. Při suchém vrtání nutno zajistit co nejlepší bezpečné podmínky. V opačném případě hrozí nebezpečí přehřátí a vzpříčení. Při ručním vrtání by mělo být zajištěno stabilní stání a vycentrování.

Tlak/průběh vrtání:

Tlak na vrtací korunku by měl být zvolen tak, že počet otáček je o něco nižší, což je velmi snadné slyšet při zvuku motoru. V případě nedostatečného vrtacího pokroku nezvyšovat tlak, nýbrž brousit v měkkém abrazivním materiálu.

Otáčky:



oblast otáček pro měkké a abrazivní materiály

ideální rychlost v materiálu s průměrnou tvrdostí

oblast otáček pro velmi tvrdé materiály

Tabulka otáček

U uvedených otáček se jedná o průměrné řezné hodnoty.

U tvrdých materiálů by měla být rychlost snížena a při měkkých a abrazivních materiálech naopak trochu zvýšena.

Doporučené otáčky:

diamantové vrtací korunky - mokré vrtání

Ø mm	např. silně vyztužený a velmi tvrdý beton nebo žula	např. standardní beton se standardní výztuží	např. asfalt, vápenec
	3 m/s	4 m/s	5 m/s
10	ca. 3.000	ca. 3.000	ca. 3.000
12	ca. 3.000	ca. 3.000	ca. 3.000
14	ca. 3.000	ca. 3.000	ca. 3.000
15	ca. 3.000	ca. 3.000	ca. 3.000
16	ca. 3.000	ca. 3.000	ca. 3.000
18	ca. 3.000	ca. 3.000	ca. 3.000
20	ca. 3.000	ca. 3.000	ca. 3.000
22	2.604	ca. 3.000	ca. 3.000
24	2.387	ca. 3.000	ca. 3.000
25	2.292	ca. 3.000	ca. 3.000
26	2.204	2.938	ca. 3.000
28	2.046	2.728	ca. 3.000
30	1.910	2.546	ca. 3.000
32	1.790	2.387	2.984
35	1.637	2.183	2.728
38	1.508	2.010	2.513
40	1.432	1.910	2.387
42	1.364	1.819	2.274
52	1.102	1.469	1.836
56	1.023	1.364	1.705
62	924	1.232	1.540
72	796	1.061	1.326
82	699	932	1.165
92	623	830	1.038
102	562	749	936
112	512	682	853
122	470	626	783
132	434	579	723
138	415	554	692
152	377	503	628
162	354	472	589
172	333	444	555
182	315	420	525
186	308	411	513
200	286	382	477
225	255	340	424
250	229	306	382
270	212	283	354
300	191	255	318
320	179	239	298
350	164	218	273

suché vrtání (s odsáváním)

Ø mm	hodnoty pro zdivo
	6 m/s
52	2.204
56	2.046
68	1.685
76	1.508
81	1.415
86	1.332
92	1.246
102	1.123
112	1.023
122	939
127	902
132	868
142	807
152	754
162	707

RECA diadrill korunka pro mokré vrtání 1/2"

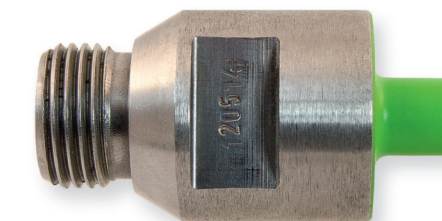


- Specialista pro vrtání betonu, železobetonu, zdiva, žuly, přírodního a umělého kamene
- Prstencové segmenty jsou upevněny speciálním pájením
- Optimální obvodová rychlost 3-5 m/s, což odpovídá ca. 1.900 otáček/min pro průměr 40 mm
- 300 mm pracovní délka
- 7 mm výška segmentů
- Vynikající řezný výkon a životnost
- Díky adaptéru je možné kdykoliv použít na jiný stroj (viz. příslušenství str. 5)
- Spojovací závit 1/2" / SW 22



RECA diadrill korunka pro mokré vrtání-spojovací závit 1/2"

obj. č.	Ø mm	výška segmentu mm	segment	pracovní délka mm	celková délka mm
0663 300 010	10	7	prstenec	300	380
0663 300 012	12	7	prstenec	300	380
0663 300 014	14	7	prstenec	300	380
0663 300 015	15	7	prstenec	300	380
0663 300 016	16	7	prstenec	300	380
0663 300 018	18	7	prstenec	300	380
0663 300 020	20	7	prstenec	300	380
0663 300 022	22	7	prstenec	300	380
0663 300 024	24	7	prstenec	300	380
0663 300 025	25	7	prstenec	300	380
0663 300 026	26	7	prstenec	300	380
0663 300 028	28	7	prstenec	300	380
0663 300 030	30	7	prstenec	300	380
0663 300 032	32	7	prstenec	300	380
0663 300 035	35	7	prstenec	300	380
0663 300 038	38	7	prstenec	300	380
0663 300 040	40	7	prstenec	300	380
0663 300 042	42	9	4	300	380



RECA diadrill korunka pro suché vrtání 1.1/4"

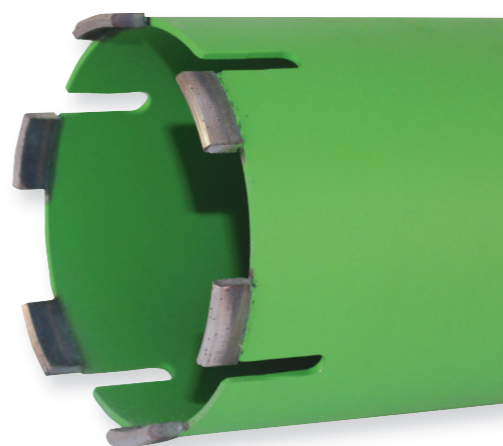


- Specialista pro vrtání do betonu a zdiva
- Segmenty šetří ostření a ulehčují použití vrtací korunky
- Kontinuální laserem svařované segmenty pro maximální bezpečnost (od průměru 320, segmenty jsou připájeny)
- Optimální obvodová rychlost 5-7 m / s, což odpovídá cca 1100 ot / min pro průměr 100 mm
- 400 mm pracovní délka
- 10 mm výška segmentů
- Vynikající řezný výkon a životnost
- Díky adaptéru je možné kdykoliv použít na jiný stroj (viz. příslušenství str. 5)
- Spojovací závit 1.1/4" / SW 41



RECA diadrill korunka pro suché vrtání-spojovací závit 1.1/4"

obj. č.	Ø mm	výška segmentu mm	segment	užitná délka mm	celková délka mm
0663 150 052	52	10	4	400	475
0663 150 056	56	10	4	400	475
0663 150 068	68	10	4	400	475
0663 150 076	76	10	4	400	475
0663 150 081	81	10	6	400	475
0663 150 086	86	10	6	400	475
0663 150 092	92	10	6	400	475
0663 150 102	102	10	6	400	475
0663 150 112	112	10	6	400	475
0663 150 122	122	10	8	400	475
0663 150 127	127	10	8	400	475
0663 150 132	132	10	8	400	475
0663 150 142	142	10	10	400	475
0663 150 152	152	10	10	400	475
0663 150 162	162	10	10	400	475



RECA diadrill mokrý

vrtací systém na vrtačky



- Specialista na oblady, tvrdou žulu a jemnou kameninu
- Rychlý jako žádný jiný vrták
- MINI GUIDE umožňuje přesné centrování
- Vždy pracuje s vodním chlazením: množství vody, které pojme houbička v MINI GUIDE, stačí na jeden vyvrtaný otvor
- Jednoduché použití bez složité manipulace s láhvemi s vodou, hadicemi atd.
- Použitelný do akumulátorových strojů

RECA diadrill MINI mokrý set
obsah: 10-dílů
všechny vrtáky, MINI GUIDE,
Demo-CD, vodováha Torpedo
a náhradní houbička
obj.č. 0663 800 6



Houbičku dobře navlhčete,
množství vody vystačí na jeden
vrtaný otvor.



Houbičku vsadte do MINI GUIDE.



Nasaďte na vrták
přítlačný kroužek.



S kroužkem na vrtáku se
houbička ztlačuje. Nedochází
ke znečištění povrchu.

obj. č.	označení / obsah	bal.
0663 800 001	RECA diadrill MINI set s houbičkou; obsah: přísavka, 2 houbičky, 2 vedení pro vrták	1
0663 800 002	RECA diadrill MINI náhradní houbička; obsah: 2 houbičky, 2 vedení pro vrták	1

obj. č.	označení / obsah	bal.
0663 800 005	RECA diadrill MINI vrták 5 mm	1
0663 800 006	RECA diadrill MINI vrták 6 mm	1
0663 800 008	RECA diadrill MINI vrták 8 mm	1
0663 800 010	RECA diadrill MINI vrták 10 mm	1
0663 800 012	RECA diadrill MINI vrták 12 mm	1
0663 800 014	RECA diadrill MINI vrták 14 mm	1

Diamanty jsou na povrchu potažené stříbrným povlakem.
To garantuje nejvyšší řezací schopnosti a to i v těch nejnáročnějších materiálech.

RECA *diadrill* Basic

na zdivo a vápencopískovec

pro ruční vrtačky

obj. č.	typ	Ø mm	segment počet	rozměr segmentu mm	bal.
0663 900 068	BASIC	68	4	20 x 4 x 7	1
0663 900 082	BASIC	82	6	20 x 4 x 7	1

pracovní délka 60 mm, vnější závit: M16 / SW 24



obj. č.	označení
① 0663 900 006*	RECA 6KT upnutí M16
② 0663 900 007*	RECA SDS-Plus upnutí M16
③ 0663 900 001	RECA středící vrták 6x140

* sada se skládá ze stopky, středícího vrtáku a vyřezávacího klínu



Důležité:

Použít vrtání bez přiklepu, jinak dojde k poškození segmentů.

Příslušenství pro RECA diamantové vrtací korunky

Příslušenství - korunky pro mokré vrtání

obj. č.	označení	upnutí stroje	upnutí korunka
① 0663 920 006	Adaptér 1.1/4 čep - 1/2 čep	1.1/4 palce	1/2 palce
② 0663 920 010	Adaptér 1.1/4 čep - 1/2 objímka	1.1/4 palce	1/2 palce
③ 0663 920 025	Adaptér 1.1/4 čep - 1/2 objímka	1.1/4 palce	1/2 palce
④ 0663 920 028	Adaptér W čep - 1.1/4 čep	W adaptér	1.1/4 palce
⑤ 0663 920 020	Adaptér pro tří otvorový stroj	Gölz 3 otvory	1.1/4 palce
⑥ 0663 920 008	Adaptér Spezial Hi 1/2	Spezial HI	1/2 palce
⑦ 0663 920 009	Adaptér Spezial Hi 1.1/4	Spezial HI	1.1/4 palce / 1/2 palce
⑧ 0663 920 026	Adaptér Spezial Hi 1.1/4 velký	Spezial HI	1.1/4 palce / 1/2 palce
⑨ 0663 920 022	Adaptér Spezial Hi 1.1/4 malý	Spezial HI	1.1/4 palce / 1/2 palce



Příslušenství - korunky pro suché vrtání

obj. č.	označení	Ø mm
0663 935 268	středící kříž pro korunky pro suché vrtání	52 - 68
0663 937 681	středící kříž pro korunky pro suché vrtání	76 - 81
0663 939 210	středící kříž pro korunky pro suché vrtání	92 - 102
0663 931 121	středící kříž pro korunky pro suché vrtání	112 - 122
0663 931 321	středící kříž pro korunky pro suché vrtání	132 - 142
0663 931 521	středící kříž pro korunky pro suché vrtání	152 - 162



RECA prodloužení pro 1/2" upnutí

obj. č.	označení	velikost 6hr	celková délka mm
0663 912 100	RECA prodloužení 1/2"	22	100
0663 912 200	RECA prodloužení 1/2"	22	200
0663 912 300	RECA prodloužení 1/2"	22	300
0663 912 400	RECA prodloužení 1/2"	22	400
0663 912 500	RECA prodloužení 1/2"	22	500



RECA prodloužení pro 1.1/4" upnutí

obj. č.	označení	velikost 6hr	celková délka mm
0663 914 100	RECA prodloužení 1.1/4"	41	100
0663 914 200	RECA prodloužení 1.1/4"	41	200
0663 914 300	RECA prodloužení 1.1/4"	41	300
0663 914 400	RECA prodloužení 1.1/4"	41	400
0663 914 500	RECA prodloužení 1.1/4"	41	500



Řešení problému - ostřicí deska...

Při nasazení ve velmi tvrdých materiálech např. žula, starý beton, při řezání nebo vrtání železa, nebo při velkém přítlaku ztrácí diamantové nástroje řezné schopnosti. Při jednoduchém nabroušení ostřicí deskou získají diamantové kotouče zpět své původní schopnosti. Korunkou lze vrtat na sucho i na mokro!

Po nabroušení musí segment např. řezná hrana diamantového kotouče mít světlou, stříbrnou barvu. Když je tmavý povlak odbroušený, jsou diamantová zrna znovu odkryta.

obj. č.	označení produktu	rozměry mm	bal.
0664 999 70	ostřicí deska	320 x 160 x 30	1



RECA diadrill Keramik

vrtací systém na obklady, kameninu a tvrdou keramiku



- Specialista na obklady, tvrdé žuly a jemnou kameninu
- Hlavní oblast použití je obklad o síle materiálu 8 do 10mm, lze vrtat i silnější desky (max. 4 cm)
- Použití do úhlových brusek (ø 115 mm, nebo ø 125 mm)
- Vrtání za sucha nejvyšší možnou rychlostí, díky vysoké rychlosti úhlové brusky (až 12.000 ot./min) vrtá korunka diadrill Keramik i do nejtvrdějších materiálů bez nutnosti chlazení vodou
- Při delším vrtání, cca od 30 sekund, je třeba dělat krátké ochlazovací přestávky



vrtací korunka se díky závitu M 14 / SW 18 našroubuje přímo na vřeteno úhlové brusky

obj. č.	ø mm	prac. délka mm	bal.	obj. č.	ø mm	prac. délka mm	bal.	obj. č.	ø mm	prac. délka mm	bal.
0663 700 006*	6	70	1	0663 700 025	25	70	1	0663 700 075	75	70	1
0663 700 008*	8	70	1	0663 700 032	32	70	1	0663 700 082	82	70	1
0663 700 010*	10	70	1	0663 700 035	35	70	1	0663 700 090	90	70	1
0663 700 012*	12	70	1	0663 700 040	40	70	1	0663 700 100	100	70	1
0663 700 014	14	70	1	0663 700 050	50	70	1	0663 700 110	110	70	1
0663 700 018	18	70	1	0663 700 060	60	70	1	0663 700 120	120	70	1
0663 700 020	20	70	1	0663 700 068	68	70	1	0663 700 128	128	70	1

* pro lepší chlazení vyplněno voskem



Obj. č. 0663 799 001
RECA diadrill Keramik adaptér M14 / SW 22
průměr hřídele: 10 mm
celková délka: 55,5 mm



Jednoduše přímo - bez příruby matice se korunka našroubuje přímo na vřeteno úhlové brusky. Není nutný žádný nástroj!



Vrtaný otvor se předem přesně vyznačí a bez středícího vrtáku se korunka za chodu šikmo nasadí. Po navrtání do materiálu se postaví kolmo.



Hlavní oblast použití: tvrdá dlažba, jemná kamenina, tenké desky žuly a mramoru.



Důležité: při delší době vrtání jsou nutné chladicí přestávky!