



Upínací nástroje

Upínací nástroje

Držáky na nástroje

Str. 4.1



Skličidla, trny a příslušenství

Str. 4.3



Závitořezná hlava

Str. 4.7



Svěrky

Str. 4.8



Ruční svěrky

Str. 4.14



Rychloupínací svěrky

Str. 4.15



Úhelníky magnetické

Str. 4.15



Svěráky

Str. 4.17



Vytahováky

Str. 4.22



Stahováky

Str. 4.24



Držák nástroje s ráčnou

Ideální pro řezání závitů v těžko přístupných místech. K upínání čtyřhranných stopek, pouzdro se dvěma čelistmi.

Obj.č.	Velikost	Čtyřhran mm	Délka mm	Pro Ø M
3650 521 1	1	2,4 - 5,5	85	3 - 10
3650 521 2	2	4,5 - 7,0	100	5 - 12
3650 521 125	10	2,4 - 5,5	250	3 - 10
3650 521 230	20	4,5 - 7,0	300	5 - 12
3650 521 411	Náhradní čelisti pro vel. 1 a 10			
3650 521 412	Náhradní čelisti pro vel. 2 a 20			



Vratidlo

Provedení DIN 1814

K upínání závitníků se čtyřhrannou stopkou. Tvrzené, stavitelné čelisti, jeden držák je odšroubovatelný.



Obj.č.	Velikost	Čtyřhran mm	Délka mm	Pro Ø M
0657 0	0	2,1 - 4,9	130	1 - 8
0657 1	1	2,1 - 5,5	180	1 - 10
0657 15	1 1/2	2,1 - 7,0	180	1 - 12
0657 2	2	3,8 - 7,0	280	3,5 - 12
0657 3	3	4,9 - 12,0	380	5 - 20
0657 4	4	5,5 - 16,0	500	11 - 27
0657 5	5	7,0 - 20,0	700	13 - 32
0657 6	6	12,0 - 24,0	1000	19 - 38
0657 7	7	16,0 - 32,0	1200	25 - 52



Vratidlo

kulatý držák závitníků

Ideální k rychlému upnutí závitníků.

Obj.č.	Velikost	Čtyřhran mm	Délka mm	Pro Ø M
1657 0	0	2,1 / 2,7 / 3,0 / 3,4	200	1 - 4
1657 1	1	3,0 / 3,4 / 4,3 / 4,9	200	3,5 - 8
1657 2	2	3,4 / 4,3 / 4,9 / 5,5	240	4 - 10
1657 3	3	4,9 / 5,5 / 6,2 / 7,0	300	5 - 12
1657 4	4	5,5 / 6,2 / 7,0 / 9,0	340	9 - 12
1657 5	5	7,0 / 9,0 / 11,0 / 12,0	450	12 - 20
1657 6	6	11,0 / 12,0 / 14,5 / 16,0	650	18 - 27



Držák závitových oček

DIN 225

K přímému upnutí závitových oček. S ocelovými madly, včetně jednoho odnímatelného a pěti šrouby pro upevnění závitového oka.



Obj.č.	Ø mm	Výška mm	Délka mm	Pro Ø M
0659 0	16	5	160	1 - 2,6
0659 1	20	5	200	3 - 4
0659 2	20	7	200	4,5 - 6
0659 3	25	9	224	7 - 9
0659 4	30	11	280	10 - 11
0659 51	38	10	315	MF 12 - 14
0659 5	38	14	315	12 - 14
0659 61	45	14	450	MF 16 - 20
0659 6	45	18	450	16 - 20
0659 71	55	16	560	MF 22 - 24
0659 7	55	22	560	22 - 24
0659 81	65	18	630	MF 27 - 36
0659 8	65	25	630	27 - 36
0659 91	75	20	740	MF 38 - 42
0659 9	75	30	740	38 - 42
0659 10	90	36	900	45 - 52



Prodloužení závitníků

DIN 377

K prodloužení ručních závitníků. Stejně velký vnitřní a vnější čtyřhran.



Obj.č.	Čtyřhran mm	Délka mm	Pro Ø M
0658 21	2,1	60	M 1 - 2,6
0658 24	2,4	70	-
0658 27	2,7	80	M 3
0658 30	3	90	M 3,5
0658 34	3,4	95	M 4
0658 38	3,8	100	-
0658 43	4,3	105	-
0658 49	4,9	110	M 4,5 - 8
0658 55	5,5	115	M 9 - 10
0658 62	6,2	120	M 11
0658 70	7	125	M 12
0658 80	8	125	-
0658 90	9	130	M 14 - 16
0658 100	10	140	-
0658 110	11	150	M 18
0658 120	12	155	M 20
0658 145	14,5	175	M 22 - 24
0658 160	16	180	M 27
0658 180	18	200	M 30
0658 200	20	220	M 33



Příklepové rychloupínací sklíčidlo

pravotočivý

Sklíčidlo pro použití do příklepových vrtaček, se zajištěním upínací síly. Rychloupínací pro rychlou výměnu nástrojů. Odolné proti opotřebení. Pryžová krytka brání vniknutí oleje a prachu. Pravotočivý chod.

Obj.č.	Rozpětí mm	Typ drážky	Vnější-Ø mm	Délka mm
3651 010 112	1 - 10	1/2"-20 UNF	42,8	77
3651 013 112	1 - 13	1/2"-20 UNF	42,8	89



Příklepové rychloupínací sklíčidlo

pravotočivý, levotočivý chod

Na ruční a příklepové vrtačky, s dotahovací automatikou, která zajišťuje bezpečné upnutí nástroje. Provedení odolné proti nárazu. Pravotočivý, levotočivý chod.



Obj.č.	Rozpětí mm	Typ drážky	Vnější-Ø mm	Délka mm
3651 311 312	1,5 - 13	1/2"-20 UNF	42,8	72,4



Rychloupínací sklíčidlo

pravotočivý chod

Rychloupínací průmyslové provedení pro stacionární a ruční vrtačky, samočinné dotahování. K rychlému upínání a uvolňování vrtacích nástrojů. Není odolné vůči nárazu. Pouze pro stroje s pravotočivým chodem.

Obj.č.	Rozpětí mm	Typ drážky	Vnější-Ø mm	Délka mm
3651 110 138	1 - 10	3/8"-24 UNF	37,5	77
3651 110 112	1 - 10	1/2"-20 UNF	37,5	77
3651 111 312	1 - 13	1/2"-20 UNF	40,5	89
3651 110 12	1 - 10	B12	37,5	77
3651 111 316	1 - 13	B16	40,5	103
3651 131 616	3 - 16	B16	50	113
3651 131 618	3 - 16	B18	50	113



Rychloupínací sklíčidlo

pravotočivý i levotočivý chod

Použití speciálně pro AKU a lehké šroubováky. Rychlé a bezpečné upnutí nástroje. Není odolné vůči nárazu. Pravotočivý i levotočivý chod.



Obj.č.	Rozpětí mm	Typ drážky	Vnější-Ø mm	Délka mm
3651 210 112	1 - 10	1/2"-20 UNF	42,7	61
3651 210 138	1 - 10	3/8"-24 UNF	42,7	61
3651 211 312	1,5 - 13	1/2"-20 UNF	42,7	72,4



Skličidlo s ozubeným věncem a s kličkou

pravotočivý chod

Skličidlo s ozubeným věncem a kličkou. Čelisti a klíčové otvory jsou tvrzené, univerzální použití, s konstantní upínací silou. Pravotočivý chod. DIN 6349.



Obj.č.	Rozpětí mm	Typ drážky	Vnější-Ø mm	Délka mm
3651 411 112	1 - 10	1/2"-20 UNF	33,3	61
3651 411 312	1,5 - 13	1/2"-20 UNF	42,5	74
3651 411 316	1,5 - 13	B16	42,5	78
3651 431 616	3 - 16	B16	50	86
3651 431 618	3 - 16	B18	50	94,5

Skličidlo s ozubeným věncem a s kličkou

pravotočivý a levotočivý chod

Skličidlo s ozubeným věncem a kličkou. Čelisti a klíčové otvory jsou tvrzené, univerzální použití, s konstantní upínací silou. Pravotočivý a levotočivý chod.



Obj.č.	Rozpětí mm	Typ drážky	Vnější-Ø mm	Délka mm
3651 412 112	1 - 10	1/2"-20 UNF	33,3	61
3651 412 312	1,5 - 13	1/2"-20 UNF	42,5	74

Klička na sklíčidlo

Klička na sklíčidlo vhodná pro sklíčidla DIN 6349



Obj.č.	Velikost	Ø - čepu mm	Délka mm
3651 492	2	6	52
3651 493	3	8	50

Odtlačovací vidlice

Ke snadnému uvolnění sklíčidla z upnutí. Nedochází k poškození sklíčidla ani vřetene vrtačky.



Obj.č.	Pro	Šířka mm	Délka mm	Hustota mm
3651 481	B 10, 12	30	170	10
3651 482	B 16, 18	40	210	12

Rychloupínací matice, podložky

pro úhlovou brusku



Obj.č.	Označení
4696 500 1	SDS-Clíc rychloupínací matice
4696 500 3	Upínací matice pro úhlovou brusku
4698 449 324	Upínací podložka pro úhlovou brusku

Rychloupínací matice

nokey® (pro úhlové brusky)

Pro rychlé utahování a povolování řezných kotoučů ve všech běžných úhlových bruskách do průměru 230 mm - zcela bez použití nářadí - snadné!



Obj.č.	Upínání	Označení	Balení Ks
4696 500 5	M 14	nokey®	1

Nasazovací kužely

DIN 238

S upínacím kuželem dle DIN 238 k upínání skličidel, zcela vytvrzené a vybroušené. Stopka Morse Kužel a patka na vyjmutí dle DIN 228B.



Obj.č.	Typ drážky	Výkon	Délka mm
3650 546 121	MK 1	B 12	89
3650 546 161	MK 1	B 16	97
3650 546 122	MK 2	B 12	106,5
3650 546 162	MK 2	B 16	110,5
3650 546 182	MK 2	B 18	117,5
3650 546 123	MK 3	B 12	127
3650 546 163	MK 3	B 16	134
3650 546 183	MK 3	B 18	141
3650 546 164	MK 4	B 16	159
3650 546 184	MK 4	B 18	168
3650 546 185	MK 5	B 18	200,5



Redukční pouzdro

DIN 2185

Zcela vytvrzené. Vnitřní a vnější kužel vybroušený. K vyrovnání různých rozměrů Morse Kuželů mezi strojem a nástrojem.



Obj.č.	Typ drážky	Výkon	Délka mm
3650 548 21	MK 2	MK 1	92
3650 548 31	MK 3	MK 1	99
3650 548 32	MK 3	MK 2	112
3650 548 41	MK 4	MK 1	124
3650 548 42	MK 4	MK 2	124
3650 548 43	MK 4	MK 3	140
3650 548 52	MK 5	MK 2	156
3650 548 53	MK 5	MK 3	156
3650 548 54	MK 5	MK 4	171
3650 548 63	MK 6	MK 3	218
3650 548 65	MK 6	MK 5	218



Prodloužené redukční pouzdro

DIN 2187

Zcela vytvrzené. Vnitřní a vnější kužel vybroušený.



Obj.č.	Typ drážky MK	Výkon	Délka mm
3650 556 12	MK 1	MK 2	160
3650 556 22	MK 2	MK 2	170
3650 556 23	MK 2	MK 3	200
3650 556 32	MK 3	MK 2	194
3650 556 33	MK 3	MK 3	215
3650 556 34	MK 3	MK 4	240
3650 556 43	MK 4	MK 3	240
3650 556 44	MK 4	MK 4	260



Standardní vyrážecí

DIN 317

Kovaná, zcela vytvrzená ocel, k vyrážení nástrojů s Morse kuželem a vyrážecí patkou DIN 228 B.



Obj.č.	Pro	Délka mm	Šířka mm	Tloušťka mm
3650 562 12	MK 1 - 2	140	20	5
3650 562 3	MK 3	190	25	7
3650 562 4	MK 4	225	30	10
3650 562 56	MK 5 - 6	265	35	15



Poloautomatický vyrážecí

Aktivace bez kladiva, ovládání jednou rukou. Jediný stisk páčky posouvá protiběžný klín po ozubené tyči (druhá ruka drží nástroj).

Obj.č.	Pro	Délka mm
3650 563 1	MK 1 - 3	330
3650 563 3	MK 4 - 6	380



Nástroj na čištění Morse kuželů

Pro Morse kužel

Vytěrák“. Tvrdé dřevo, kuželové plochy osazené zdrsňeným proužkem kůže. K rychlému a důkladnému čištění vnitřních kuželů (čistota je podstatným předpokladem pro minimální házivost nástrojů). Otvor na přední straně brání nárazům na utahovací tyč stroje.

Obj.č.	Pro
3650 565 2	MK 2
3650 565 3	MK 3
3650 565 4	MK 4
3650 565 5	MK 5



Pevné středící hroty

DIN 228, 60° pevný

Speciální, chrommanganová ocel, zcela vytvrzená a broušená. Tvrdost 58 +/- 2 HRC.

Obj.č.	Typ drážky MK	Délka mm	Ø mm
3650 578 3	MK 3	125	24,1
3650 578 4	MK 4	160	31,6
3650 578 5	MK 5	200	44,7
3650 578 6	MK 6	270	63,8



Otočné hroty

60° otočný

Krátké, chod bez vibrací. Běžící hrot uložený ve stopce, tělo vytvrzené. K jemnému soustružení a hrubování na všech typech soustruhů. Univerzálně použitelné.

Obj.č.	Typ drážky	Délka mm	Váha obrobku kg	Max. otáček 1/min	Max. obvodové házení mm
3650 580 1	MK 1	103,5	100	5000	0,008
3650 580 2	MK 2	120,5	210	5000	0,008
3650 580 3	MK 3	156	420	4000	0,008
3650 580 4	MK 4	184	840	3000	0,008
3650 580 5	MK 5	237	2000	2500	0,01



Sady otočných hrotů

otočný s vyměnitelnými nástavci

Sady obsahují: 4 vyměnitelné nástavce (60°, 75°, 90° a 60° prodloužené), 1 nástavec na dutá tělesa 60°, 1 malý nástavec na díly bez středu 60°, 1 velký nástavec na díly bez středu 60°, 1 vytahovač.

Obj.č.	Typ drážky	Váha obrobku kg	Max. obvodové házení mm
3650 586 2	MK 2	40	0,01
3650 586 3	MK 3	130	0,01
3650 586 4	MK 4	250	0,01



Závitořezná hlava

s kleštinovým upínáním

Díky integrované převodovce odpadá změna směru otáčení vřetene pro zpětný chod závitníku. Výhody jsou: Úspora času díky zkrácení doby cyklu. Ochrana stroje (motoru). Úspora energie díky téměř stálému odběru proudu.

Obj.č.	Pro	Typ drážky
3650 504 122	M4 - M12	B 16





Svěrka Omega

- Upínací síla až 5000N
- Ergonomicky tvarovaná dřevěná rukojeť
- Pevné rameno z profi oceli, klouzavé rameno kované
- Univerzální použití v dřevo a kovo obrábění

Obj.č.	Rozpětí mm	Vyložení mm	Tloušťka mm	Váha kg
0709 020 100	200	100	9,5 x 19,5	0,94
0709 025 120	250	120	10,5 x 22,0	1,34
0709 030 140	300	140	12,0 x 25,0	1,9
0709 040 120	400	120	12,0 x 25,0	2,12
0709 050 120	500	120	12,0 x 25,0	2,32



Svěrka Omega

sada 5ti dílná

Upínací síla až 5000N. Ergonomicky tvarovaná dřevěná rukojeť. Pevné rameno z profi oceli, klouzavé rameno kované. Univerzální použití v dřevo a kovo obrábění.

Obj.č.	Obsah
0709 000 001	Šroubové svěrky svěrné tloušťky 200, 250, 300, 400, 500



Šroubová svěrka z temperované litiny

s dřevěným držadlem

Upínací síla až 6000N. Ergonomicky tvarovaná dřevěná rukojeť. Kolejnička ze speciální oceli, pohyblivá kuličková přítláčná destička s velkou kontaktní plochou. Protiskluzová.



Obj.č.	Rozpětí mm	Vyložení mm	Tloušťka mm	Váha kg
3654 10 5	100	50	5 x 15	0,26
3654 12 6	120	60	5 x 20	0,42
3654 15 5	150	50	5 x 15	0,29
3654 15 8	160	80	6 x 25	0,65
3654 20 5	200	50	5 x 15	0,32
3654 20 10	200	100	7 x 27	1,05
3654 25 8	250	80	6 x 25	0,82
3654 25 12	250	120	9 x 29	1,53
3654 30 8	300	80	6 x 25	0,87
3654 30 14	300	140	10 x 32	2,19
3654 40 14	400	140	10 x 32	2,4
3654 40 17	400	175	10 x 32	2,7
3654 50 12	500	120	11 x 35	2,7
3654 60 12	600	120	11 x 35	2,99
3654 80 12	800	120	11 x 35	3,52
3654 100 12	1000	120	11 x 35	4
3654 125 12	1250	120	11 x 35	4,68
3654 150 12	1500	120	11 x 35	5,38

Šroubová svěrka z temperované litiny

s dřevěným držadlem

Upínací síla až 6000N. Ergonomicky tvarovaná dřevěná rukojeť. Kolejnice ze speciální oceli, pohyblivá kulíčková přítláčná destička s velkou kontaktní plochou. Protiskluzová.



Obj.č.	Rozpětí mm	Vyložení mm	Tloušťka mm	Váha kg
3654 175 12	1800	120	11 x 35	6,2
3654 200 12	2000	120	11 x 35	6,65
3654 250 12	2500	120	11 x 35	7,93



Šroubová svěrka s hlubokým upnutím

s dřevěným držadlem

Upínací síla až 7000N. Těžké provedení. Ergonomicky tvarovaná dřevěná rukojeť. Kolejnice ze speciální profilované oceli. Rozpětí max 400mm.



Obj.č.	Rozpětí mm	Vyložení mm	Tloušťka mm	Váha kg
3654 940 20	400	200	11 x 35	3,41
3654 940 30	400	300	12 x 45	5,57
3654 960 20	600	200	11 x 35	3,96
3654 960 30	600	300	12 x 45	6,41
3654 960 40	600	400	12 x 45	7,68



Celooceľová svěrka

s dřevěným držadlem

O 20% větší elasticita posuvného ramene díky optimálnímu průřezu kolejnice. Vysoká bezpečnost díky přímému přenosu síly na kluzné rameno. Upínací síla až 5500N. Pro pružné a elastické upnutí. Ergonomicky tvarovaná dřevěná rukojeť.



Obj.č.	Rozpětí mm	Vyložení mm	Tloušťka mm	Váha kg
3655 10 5	100	60	5,6 x 11,5	0,18
3655 12 6	120	60	6,0 x 15,0	0,29
3655 16 8	160	80	6,8 x 17,5	0,48
3655 20 10	200	100	8,5 x 22,0	0,97
3655 25 12	250	120	9,5 x 24,0	1,24
3655 30 14	300	140	11,0 x 28,0	1,85
3655 40 12	400	120	11,0 x 28,0	2
3655 50 12	500	120	11,0 x 28,0	2,2
3655 60 12	600	120	11,0 x 28,0	2,4
3655 80 12	800	120	11,0 x 28,0	2,79
3655 100 12	1000	120	11,0 x 28,0	3,19



Celoocelová svěrka

S 2K úhlovým držadlem

- Pro variabilní použití; kde je vyžadán cit a síla
- Variabilita nastavení držadla kombinuje přednosti rukojeti a páky
- Profilovaná kolejnička a tvarované rameno
- Tažený ocelový profil zajišťuje přenos upínací síly bez kroucení
- Kované upínací rameno, optimální kluznost
- Pohyblivá přitlačná destička
- Hluboký trapézový závit pro maximální přenos síly
- Speciální kalená ocel, pozinkováno, velmi dobrá antikorozi ochrana a povrch odolný proti znečištění
- Dvoukomponentní plastová rukojeť



Obj.č.	Rozpětí mm	Vyložení mm	Tloušťka mm	Balení Ks
0709 090 160	160	80	16,0 x 7,5	1
0709 090 200	200	100	19,5 x 9,5	1
0709 090 250	250	120	22,0 x 10,5	1
0709 090 300	300	120	22,0 x 10,5	1
0709 090 400	400	120	22,0 x 10,5	1
0709 090 600	600	120	22,0 x 10,5	1



Vysokovýkonnostní celoocelová svěrka

Typ SGM

O 20 % větší elasticčnost posuvného ramene díky optimálnímu průřezu kolejničky. Vysoká bezpečnost díky přímému přenosu síly na kluzné rameno. Upínací síla do 12.000 N. Utahovací moment od 40 Nm.



Obj.č.	Rozpětí mm	Vyložení mm	Tloušťka mm	Váha kg
3655 075 025	250	140	13 x 34	2,57
3655 075 030	300	140	13 x 34	3
3655 075 050	500	140	13 x 34	3,4
3655 075 080	800	140	13 x 34	4,45
3655 075 100	1000	140	13 x 34	4,95



Vysokovýkonnostní celoocelová svěrka

těžká

Upínací síla až 22.000 N. Utahovací moment od 70 Nm. S šestihranem vel. 19 mm na konci vřetene.



Obj.č.	Rozpětí mm	Vyložení mm	Tloušťka mm	Váha kg
3655 076 030	300	175	20 x 40	5,61
3655 076 040	400	175	20 x 40	6,1
3655 076 050	500	175	20 x 40	6,67
3655 076 060	600	175	20 x 40	7,23
3655 076 080	800	175	20 x 40	8,35
3655 076 100	1000	175	20 x 40	9,42
3655 076 125	1250	175	20 x 40	10,77
3655 076 150	1500	175	20 x 40	12,2

Vysokovýkonnostní celooceľová svěrka

Typ STBS, extra těžká
Upínací síla až 35.000 N
Utahovací moment od 100 Nm
S šestihranem 36 mm na konci vřetene



Obj.č.	Rozpětí	Vyložení mm	Tloušťka mm	Váha kg
3655 078 030	300	200	25 x 50	10,46
3655 078 050	500	200	25 x 50	12,17
3655 078 100	1000	200	25 x 50	17,3

Upínací nástavec

Přizpůsobeno k upnutí oválných, kulatých a úhlových dílů. Vhodné na všechny celooceľové a litinové svorky od 100 mm.



Obj.č.	Upínací rozsah Stupeň	Šířka mm	Váha kg
3655 099	60°vnitř. - 60°vněj.	45	480

Jednoruční svěrka

s dvoukomponentní rukojetí
Upínací síla od 5.000 N. Jednoduché a rychlé upnutí jednou rukou.



Obj.č.	Rozpětí mm	Vyložení mm	Tloušťka mm	Váha kg
3655 801 030	300	100	9,5 x 19,5	1,25
3655 801 060	600	100	9,5 x 19,5	1,67

Páková svěrka

Pevné rameno s přitlačnou destičkou v jednom celku ze staticky optimalizované profilované oceli tažené za studena. Posuvné rameno kované z kalené oceli. Závěsná ocelová destička, mřížka s výkyvným mechanismem ze slinuté oceli. Ergonomicky tvarované rukojetí.



Obj.č.	Rozpětí mm	Vyložení mm	Tloušťka mm	Váha kg
3655 090 120	120	60	6,0 x 15,0	0,49
3655 090 160	160	80	6,8 x 17,5	0,64
3655 090 200	200	100	8,5 x 22,0	1,11
3655 090 250	250	120	9,5 x 24,5	1,44
3655 090 300	300	140	11,0 x 28,0	2,27



Páková svěrka Magnesium

Klíklamp

Extrémě lehká svěrka pro rychlé a jemné sevření. Mechanismus pro přesné nastavení upínací síly. Ramena z profilované oceli tažené za studena.



Obj.č.	Rozpětí mm	Vyložení mm	Tloušťka mm	Váha kg
3655 061 280	120	80	5 x 20	0,25
3655 061 680	160	80	5 x 20	0,28
3655 062 080	200	80	5 x 20	0,31
3655 062 580	250	80	5 x 20	0,35
3655 063 080	300	80	5 x 20	0,38



Svěrka s úchopným ramenem

Upínací síla do 8000N. Vnější rameno odolné proti kuličkám po svařování. Volný přístup do pracovního prostoru.



Obj.č.	Rozpětí mm	Vyložení mm	Tloušťka mm	Váha kg
3655 072 030	300	100	13 X 27	2,6
3655 072 060	600	100	13 X 27	3,3
3655 072 100	1000	100	13 X 27	4,3



Svěrná matrice pro svěrku s úchop. ramenem

Rovná plocha. V-drážka pro upnutí kulatých a oválných obrobků.



Obj.č.	Váha kg	Balení Pár
3655 072 000	0,7	1

Stropní a montážní sloupky



Umožňují umístění a přidržování např. desek ze sádkartonu, dřevěných desek, panelů, střešních lišt, kovových pásů, fólií a těles světél.

Dokonce i na šikmých střeších lze použít opěrku.

- Nosnost až 60 kg.
- Stabilní konstrukce díky speciálním ocelovým trubkám a protiskluzovým PVC dosedacím plochám.
- Použijte také na šikminy pomocí otočných dosedacích ploch od - 45° do + 45°.
- Jednoduchá a bezpečná manipulace díky teleskopické a uzamykatelné vnitřní trubce a vnější trubici, kterou lze otáčet pomocí pěnové rukojeti.

Obj.č.	Nastavení mm	Max. přípustné zatížení kg	Váha kg	Balení Ks
3655 900 125	750 - 1250	60	1,5	1
3655 900 250	1450 - 2500	60	2,2	1
3655 900 290	1600 - 2900	50	2,4	1



Jednoruční svěrka

mini

Jednoruční svěrka s pistolovou rukojetí pro snadnější upnutí a pro použití v těžko přístupných místech. Měkké čelisti pro ochranu citlivých materiálů.

Obj.č.	Rozpětí mm	Vyložení mm
3655 900 001	150	62
3655 900 002	300	62



Jednoruční svěrka

standartní

Snadné Quick-Grip čelisti s uvolňovacím mechanismem umožňující přenastavení svěrky krátkým stiskem na páku. Pohyblivé čelisti, rychloupínací.

Obj.č.	Rozpětí mm	Šířka rozevření mm	Vyložení mm
3655 900 003	150	196 - 338	81
3655 900 004	300	196 - 488	81
3655 900 005	450	196 - 640	81
3655 900 006	600	196 - 793	81
3655 900 007	910	196 - 1097	81





Upínák na strojní stůl



BS

Upínací síla do 10000N. Otočné a výškově stavitelné. Pro vrtání a lehké frézování. Pákový mechanismus pro rychlé upnutí a uvolnění.

Obj.č.	Upínací výška mm	Vyložení mm	Tloušťka mm	Rozpínavost N	Upínací otvor mm
3655 950 2	200	100	9,5 x 19,5	3500	10,5
3655 950 3	200	120	10,5 x 22,0	5500	13
3655 950 4	200	120	13,0 x 27,0	7500	16,5
3655 950 5	240	140	15,0 x 30,0	10000	16,5



Upínák na strojní stůl



Č. 137 MSP

K rychlému a bezpečnému upnutí různých dílů. Vhodný v kombinaci s T-maticemi M8, M10 nebo M12. GEDORE Vanadium speciální ocel, poniklováno. Bez upevňovacího materiálu.

Obj.č.	Rozpětí mm	Délka mm
1695 640 808	100	280

Ruční svěrka



S křídlatou maticí. Široké čelisti.

Obj.č.	Rozpětí mm	Šířka čelistí mm	Délka mm
3650 310 120	22	40	120
3650 310 145	28	50	145
3650 310 160	30	52	160

Ruční svěrka s klíčem



Kované ze speciální oceli. S šestihranou maticí a klíčem. Obzvlášť masivní forma s širokými prizmatickými čelistmi.

Obj.č.	Rozpětí mm	Šířka čelistí mm	Délka mm
3650 314 180	45	62	180
3650 314 200	55	65	200

Rychloupínací svěrky

Nastavení pomocí vodícího šroubu. Velký rozsah upnutí. Paralelní upnutí na upínací čelisti s hladkými čelistmi. Tělo černé. Šroub a čelisti mosazné.

Obj.č.	Rozpětí mm	Vyložení mm
3656 921 301	25	13 - 16
3656 921 302	50	29 - 36
3656 921 303	75	32 - 50
3656 921 304	100	70 - 75
3656 921 305	150	118 - 140



Svářecí úhelník trvale magnetický

S úhlem 90°. Permanentní magnet s velkou magnetickou silou.

Obj.č.	Délka mm	Šířka mm	Zvedací síla kg	Váha g
2694 696 150	150	150	13	2400
2694 696 200	200	200	22	2800
2694 696 300	300	300	50	4600

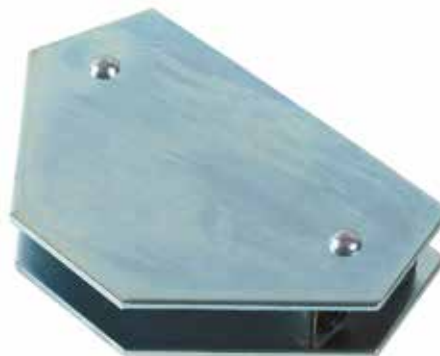


Úhelník magnetický

s pěti úhly

S pěti různými pevnými úhly 30°, 45°, 60°, 75°, 90°. Z 2mm silného pozinkovaného ocelového plechu.

Obj.č.	Délka mm	Šířka mm	Zvedací síla kg	Váha g
2694 696 0	100	65	11	240





Úhelník magnetický Multi

30°, 45°, 60°, 90°

- Standardní úhly 45° a 90° a hrany 30° a 60°
- Středící otvor pro snadnou manipulaci
- Dva nýtové otvory pro jednoduché spojení více magnetů

Obj.č.	Délka mm	Výška mm	Zvedací síla kg	Váha g
0709 200 003	100	110	25,0 - 36,5	760

Úhelník magnetický Switch

Se zapínatelným a vypínatelným magnetem

- K rychlému a snadnému přidržení a montáži kusů v úhlech 45° a 90°
- Při rovnání obrobku lze magnet jednoduše vypnout
- Vhodné na plochý, úhlový i kulatý materiál
- Nýtové otvory pro jednoduché spojení více magnetů
- Těžké provedení
- Model ve dvou velikostech



Obj.č.	Délka mm	Výška mm	Zvedací síla kg	Váha g
0709 200 002	95	110	31,5 - 36,0	700
0709 200 001	130	150	54,0 - 63,5	1400

Sada magnetických úhelníků Switch

Se zapínáním a vypínáním magnetismu

Sada v tvrdém plastovém boxu, 4 dílná.

K rychlému a snadnému přidržení a montáži kusů v úhlech 45° a 90°. Při rovnání obrobku lze magnet jednoduše vypnout. Vhodné na plochý, úhlový i kulatý materiál. Nýtové otvory pro jednoduché spojení více magnetů.



Obj.č.	Označení	Balení Ks
0709 200 010	Sada RECA Switch Magnet 4 dílná	1

Magnety - držáky výkresů

Magnet pro připevnění dílenských výkresů, skic, seznamů náhradních dílů, plánů na magnetické podklady.

Obj.č.	Označení	Ø mm
0709 200 005	Magnetický držák výkresů	36



Svěrák

- Kovaná nárazuvzdorná ocel
- Upínací čelisti frézované s tvrdým povrchem
- Vřeten s dvouchodovým, válcovaným trapézovým závitem
- Nastavitelné vedení
- S trvalým mazáním
- Dlouhá životnost i při drsném zacházení

Obj.č.	Šířka čelistí mm	Rozpětí mm	Upínací výška mm	Váha kg
3653 874 120	120	150	82,5	9,6
3653 874 140	140	200	96	16,8
3653 874 160	160	225	117	24,5



Svěrák s upínacími čelistmi na trubky

- Kovaná nárazuvzdorná ocel s dodatečným rozšířením o upínací čelisti na bezpečné upnutí trubky.
- Vřeten s dvouchodovým, válcovaným trapézovým závitem.
- Vedení stavitelné s trvalým mazáním zajišťujícím dlouhou životnost při drsném zacházení.

Obj.č.	Šířka čelistí mm	Rozpětí mm	Upínací výška mm	Váha kg
3653 880 120	120	150	82,5	10
3653 880 140	140	200	96	17,2
3653 880 160	160	225	117	24,9



Otočný podstavec

pro svěrák

Na dílenské svěráky. S tímto podstavcem se dá svěrák otočit o 360° a nastavit tak svěrák do požadované polohy.

Obj.č.	Pro mm	Váha kg
3653 875 115	120	1,3
3653 875 135	140	1,5
3653 875 150	160	1,7





Výškový nástavec

pro svěrák

- Pro svěrák
- Svěrák může být nastaven zcela bez použití síly přes intergrovane nastavení plynové pružiny a ergonomicky tvarované svěrací páky
- Přístroj pro nastavení výšky umožňuje otáčení 360°, čímž nahrazuje rotující talíř

Obj.č.	Pro mm
3653 889 912	120
3653 889 914	140
3653 889 916	160

Ochranné čelisti na svěrák

Hliníkové, žebrované

Z lehkého kovu, zvláště robustní provedení k šetrnému upnutí citlivých materiálů. Dodávají se pouze v párech.

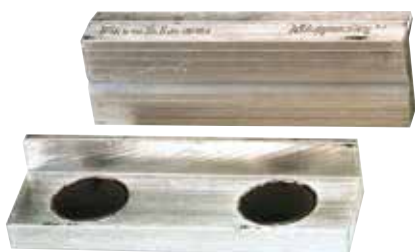


Obj.č.	Délka mm	
3653 888 125	125	1
3653 888 135	135	1
3653 888 150	150	1

Ochranné čelisti na svěrák

lehké kovy, žebrované, magnetické

Z lehkého kovu, magnetické. Díky speciálnímu magnetu drží ochranné čelisti bezpečně na svěráku. Dodávají se jen v párech.



Obj.č.	Šířka mm
3653 873 211	115
3653 873 213	135

Ochranné čelisti na svěrák

fibrový kontakt, magnetické

Díky speciálnímu magnetu drží ochranné čelisti bezpečně na svěráku. Dodávají se pouze v párech.



Obj.č.	Šířka mm
3653 873 311	115
3653 873 313	135

Ochranné čelisti na svěrák

prizmatické, magnetické

S vodorovným zářezem, se 3 různými svislými zářezy různých velikostí. Dodání pouze v páru.

Obj.č.	Šířka mm
3653 888 212	120
3653 888 214	140
3653 888 216	160



Svěrák

Z kvalitní perlitové litiny. Vysoká přesnost upnutí díky dlouhému a přesně prizmatickému vedení. Vyměnitelné a otočné čelisti z kalené oceli. Drsná a hladká strana se dá zaměnit bez otáčecího stojanu.

Obj.č.	Šířka čelistí mm	Rozpětí mm	Hloubka řezu mm	Váha kg
3653 866 100	100	130	82	12,5
3653 866 125	125	180	80	24
3653 866 150	150	215	90	41



Otočný podstavec

pro svěrák

Otočný podstavec umožňuje jednoduché otáčení o 360°

Obj.č.	Pro mm
3653 867 125	125



Výškový nástavec



pro svěrák

Snadné a bezpečné nastavení výšky svěráku. Otočný o 360°. Zvlášť snadné výškové nastavení pomocí plynově přitlačné pružiny, díky které jej po uvolnění páky lze téměř bez úsilí nastavit do požadované polohy.

Obj.č.	Pro mm
3653 868 100	100
3653 868 125	125
3653 868 150	150

Strojní svěrák

standartní

Ideální pro vrtání a lehké frézovací práce. Prizmatické čelisti, vřeteno broušené a tvrzené.



Obj.č.	Šířka čelistí mm	Výška čelistí mm	Rozpětí mm	Rozpínavost N	Váha kg
3653 732 085	85	30	70	4000	3,4
3653 732 100	100	30	85	5000	4
3653 732 120	120	30	120	6000	6
3653 732 140	150	38	150	8000	8,4

Strojní svěrák

Odsazené prizmatické čelisti ke kolmému a vodorovnému upínání. Čelisti a vřeteno se šestihrannou stopkou jsou tvrzené a vyměnitelné.



Obj.č.	Šířka čelistí mm	Výška čelistí mm	Rozpětí mm	Váha kg
3653 733 080	80	30	70	4
3653 733 100	100	35	110	9
3653 733 120	125	40	130	15
3653 733 150	160	50	225	29

Strojní svěrák

středící

Středící svěrák - díky vřetenu s pravým a levým závitem. Šířka zpracovávaného kusu nemá vliv na středovou polohu. Především k upínání při frézování a řezání drážek uspořádaných symetricky vůči zpracovávanému kusu. Svěrák je na své základové desce otočný o 360°.



Obj.č.	Šířka čelistí mm	Výška čelistí mm	Rozpětí mm	Rozpínavost N	Váha kg
3653 735 160	160	50	125	4000	33,5
3653 735 200	200	63	160	5500	59

Strojní svěrák

rychloupínací

Kompaktní přesné provedení. Rychlý systém blokovacích západek umožňuje nastavení pohyblivých čelistí do 4 výchozích poloh. Vřeteno uložené v kuličkových ložiscích a zcela zakryté. Vyměnitelné čelisti jsou broušené a tvrzené. Kompletní s otáčivou základní deskou a upínací pákou.

Obj.č.	Šířka čelistí mm	Výška čelistí mm	Rozpětí mm	Rozpínavost N	Váha kg
3653 736 160	160	50	180	4200	38



Úhlový svěrák

pro kovoobrábění

Univerzální upínací nářadí k fixaci pravoúhle k sobě umístěných konstrukčních dílů i různé síly. Čelisti a tělo z litiny, včetně poměděné, aby se neusazoval rozstřík při sváření. Díky oboustranným podélným otvorům je snadno upevnitelný.

Obj.č.	Rozpětí mm	Průchod mm	Výška čelistí mm	Délka čelistí mm	Váha kg
2694 691	2 x 90	60	35	110	3,8



Odklápěcí svěrák na trubky

Z oceli, kovaný v zápustce. Upínací čelisti frézované a tvrzené, včetně s dvouchodovým, válcovaným trapézovým závitem. Při uzavření horní části zaskočí zámek samočinně.

Obj.č.	Rozpětí Palec	Váha kg
2691 066 3	1/8 - 3	8





Sortiment upínacích nástrojů

Tyto sortimentní kufříky obsahují všechny potřebné prvky k rychlému upnutí nástrojů, přípravků, nebo zpracovávaných kusů na stoly s drážkou tvaru T. Všechny díly dle DIN, nebo normy, jsou vyrobeny z kalené oceli, jsou vyměnitelné a dají se kdykoliv doplnit. Dřevěný kufr má odnímatelné víko, aby se dal v nářadové skříni umístit otevřený.

Obj.č.	Provedení	Délka mm	Šířka mm	Výška mm	Váha kg
3652 112 14	50-ti dílná, drážka: M12 x 14	460	330	50	14,6



Vytahovák zalomených šroubů

Do zalomeného šroubu se navrtá otvor. Do tohoto otvoru se levým závitem zavrtá vytahovák zalomených šroubů, až zabere a uvolní zbytek šroubu. Vytahovák zvolte VŽDY pokud možno co největší.



Obj.č.	Pro	Ø mm	Upínací otvor mm	Čtyřhran mm	Délka mm
1695 675 849	M 3 - M 6	1,4 - 3,6	1,8	2,7	50
1695 675 857	M 6 - M 8	2,1 - 4,9	2,6	3,8	57
1695 675 865	M 8 - M 11	3,1 - 5,5	3,7	4,9	65
1695 675 873	M 11 - M 14	4,8 - 8,8	5,5	7	70
1695 675 881	M 14 - M 18	6,2 - 11,0	7	9	80
1695 675 903	M 18 - M 24	9,4 - 15,0	10,3	12	85
1695 675 911	M 24 - M 33	12,7 - 19,0	13,7	14,5	95
1695 675 938	M 33 - M 45	17,5 - 24,0	18,6	18	100



Sada vytahováků zalomených šroubů

Univerzální použití na různé průměry šroubů. Do zalomeného šroubu se navrtá otvor. Do tohoto otvoru se levým závitem zavrtá vytahovák zalomených šroubů, až zabere a uvolní zbytek šroubu. Vytahovák zvolte VŽDY pokud možno co největší. Kompletní v plastové krabičce.



Obj.č.	Obsah
1695 675 962	5-ti dílná M3 - M18
1695 675 970	6-ti dílná M3 - M24
1695 675 989	8-dílná M3 - M45

Sada vytahováků zalomených šroubů

20-dílů

Vytahováky zalomených šroubů s vrtáky a vodícími pouzdry.

A: Nejprve se navrtá malý otvor do zlomeného zbytku šroubu.

B: Je-li zlomená část pod povrchem, zavede se do otvoru příslušné vodící pouzdro spirálového vrtáku před zlomený kus a pak se vyvrtá otvor do zlomeného kusu.

C/D: Otvor se zvětší, aby se dal nasadit odpovídající vytahovák.

E/F: Spirálový vrták se odstraní a vytahovák se natluče do otvoru. Odložený kus se dá bez dalšího rychle a snadno vyšroubovat.

Obj.č.	Obsah
2691 705 016	20-dílný, M3 - M16



Vytahovák zalomených šroubů

Vytahovák se natluče do navrtaného zalomeného šroubu. Pomocí šestihranného klíče se pak vytočí.

Obj.č.	Pro	Ø - otvoru mm	Velikost klíče mm	Délka mm
2691 705 032	M 5 - 6	3,2	10	60
2691 705 048	M 8	4,8	11	70
2691 705 064	M 10	6,4	13	80
2691 705 080	M 12	8	14	85
2691 705 087	M 14 - 16	8,7	17	95



Vodící pouzdro pro vytahovák zalom. šroubů

Vodící pouzdro se používá, když je šroub ulomený pod povrchem. Odpovídající vodící pouzdro je vloženo před šroub a zajišťuje navrtání středu zalomeného šroubu.

Obj.č.	Ø mm	Pro
2691 705 100	6	M 5 - 6
2691 705 102	9	M 8
2691 705 103	10	M 8
2691 705 104	10	M 10
2691 705 105	11	M 10
2691 705 106	12	M 12
2691 705 107	13	M 12
2691 705 108	13	M 14 - 16
2691 705 109	14	M 14 - 16





Sada stahováků



Kombinace 4 stahováků
 S Quick Adjust Technologií pro stísněné prostory
2-ramenný stahovák: 20-1+S, 20-1-2+S
3-ramenný stahovák: 30-1+S, 30-1-2+S
 Tuba s mazivem

Obj.č.	Model	Rozpětí mm	Hloubka řezu mm	Váha kg
4650 700 001	KS-2030-1-193+S	90	100 - 200	4,2



Sada stahováků



Tři různé stahováky v jedné sadě

- 1 x 20-1+ / 2-ramenný stahovák s rychlou aretací, šířka upnutí 90 mm,
- 1 x 1-93-P / Hloubka upnutí 100-200 mm.
- 1 x 1-V-100-P / Pár stahovacích háků extrémně úzké provedení s rychlou aretací, hloubka upnutí 100 mm

Prodloužení stahovacích háků, robustní provedení, vysoká zatížitelnost a životnost, dodatečná hloubka upnutí 100 mm
 V praktickém plastovém boxu

Obj.č.	Model	Rozpětí mm	Hloubka řezu mm
4650 700 002	K-20-1+S+T	90	100 - 200



Stahovák dvouramenný



univerzální
 Použitelný jako vnitřní a vnější stahovák, silné provedení. Ramena s vysokou pevností v ohybu. Stahovací hák s profilově frézovanými nožkami, aby se dosáhlo do úzkých mezer a velkými dosedacími plochami. Pro šetrné odstranění ložisek, ozubených kol, kladek atd. Vyměnitelné stahovací háky na každou potřebnou hloubku.

Obj.č.	Model	Rozpětí mm	Hloubka řezu mm	Vnější upínací šířka mm	Váha kg
4650 201	20-1	90	100	70 - 140	1,1
4650 201 0	20-10	120	100	70 - 180	1,2
4650 202	20-2	160	150	100 - 220	2,8
4650 202 0	20-20	200	150	180 - 340	3,1
4650 203	20-3	250	200	180 - 340	7
4650 203 0	20-30	350	200	180 - 440	8
4650 204	20-4	520	200	200 - 590	13,4

Stahovací háky

univerzální

Pro stahovací háky model 20, mod. 30, a mod. 11.



Obj.č.	Model	Pro	Počet	Délka mm	Váha kg
4650 109 00	1-190-P	20-1, -10	2	200	1
4650 102 50	1-250-P	20-1, -10	2	250	1,25
4650 109 0	1-90-P	20-1, -10	2	100	0,53
4650 201 50	2-150-P	20-2, -20	2	150	1,2
4650 203 00	2-300-P	20-2, -20	2	300	2,15
4650 302 00	3-200-P	20-3, -30, -4, -40	2	200	3,1
4650 303 00	3-300-P	20-3, -30, -4, -40	2	300	4,4
4650 304 00	3-400-P	20-3, -30, -4, -40	2	400	5,3
4650 305 00	3-500-P	20-3, -30, -4, -40	2	500	8,5



Stahovák dvouramenný

stahovací hák posuvný

Těžké provedení pro velmi vysoké zatížení. Zvláště vhodné pro pevné komponenty. Stahovací háky jsou výškově stavitelné, pro nastavení požadované hloubky.



Obj.č.	Model	Rozpětí mm	Hloubka řezu mm	Vnější upínací šířka mm	Váha kg
4650 205	20-5	750	400 - 700	340 - 1000	44,3



Stahovací háky

posuvný

Tyto háky jsou stavitelné na různé délky. Díky tomu lze použít 1 pár na různé hloubky upnutí.



Obj.č.	Model	Pro	Počet	Délka mm	Váha kg
4650 450	4-SP-P	20-3, -30, -4, -40	2	300 - 500	8,5





Stahovák dvouramenný

rychlonaastavitelný

Univerzální dvouramenný stahovák s rychlým nastavením. Ruční uvolňovací kolečko pro rychlé uvolnění a pro nastavení stahovacích háků bez klíče.



Obj.č.	Model	Rozpětí mm	Hloubka řezu mm	Vnější upínací šířka mm	Váha kg
4650 201 001	20-1+	90	100	70 - 140	1,1
4650 201 011	20-10+	120	100	70 - 180	1,2
4650 202 001	20-2+	160	150	100 - 220	2,8
4650 202 021	20-20+	200	150	100 - 260	3,1
4650 203 001	20-3+	250	200	180 - 340	7
4650 203 031	20-30+	350	200	180 - 440	8



Stahovák dvouramenný

rychlonaastavitelný v úzkých prostorech

Univerzální dvouramenný stahovák s rychlým nastavením a stahovacími háky pro stísněné prostory. Ruční uvolňovací kolečko pro rychlé uvolnění a pro nastavení stahovacích háků bez klíče.



Obj.č.	Model	Rozpětí mm	Hloubka řezu mm	Vnější upínací šířka mm	Váha kg
4650 201 002	20-1+S	90	100	70 - 140	1,1
4650 201 012	20-10+S	120	100	70 - 180	1,2
4650 202 002	20-2+S	160	150	100 - 220	2,8
4650 202 022	20-20+S	200	150	100 - 260	3,1
4650 203 002	20-3+S	250	200	180 - 340	7
4650 203 032	20-30+S	350	200	180 - 440	8



Stahovací háky

pro úzké prostory

Stahovací háky pro stísněné prostory.



Obj.č.	Model	Pro	Počet	Délka mm	Váha kg
4650 305 02	3-501-P	20-3, -30	2	500	6,7



Stahovák dvouramenný

samostředící s T-držadlem

Vnější použití s T-rukojetí, pro stáhnutí svorek baterií a jiných malých dílů.



Obj.č.	Model	Rozpětí mm	Hloubka řezu mm	Váha kg
4650 431	43-1	60	50	0,22
4650 432	43-2	70	70	0,24
4650 433	43-3	80	80	0,26

Stahovák dvouramenný

samostředící s šestihranem

Praktická konstrukce s automatickým rychloupínáním k bezpečnému a rychlému stahování kuličkových ložisek, pastorků ozubených kol, řemenic, atd. Díky samostatnému vedení a středění háků se díly při stahování neuvolnitelně uchopí stále silnějším sevřením, tzn. velká výhoda proti běžným, jednoduchým modelům.

Obj.č.	Model	Rozpětí mm	Hloubka řezu mm	Váha kg
4650 441	44-1	100	100	0,5
4650 442	44-2	120	120	0,8
4650 443	44-3	160	160	1,8
4650 444	44-4	250	200	3,2
4650 445	44-5	300	250	3,6
4650 446	44-6	375	275	4



Stahovák dvouramenný

boční svěrka

Dvouramenný vnější stahovák se postranními kleštinami pevně přichycenými k části, které stahuje. Pro kuličková ložiska, ozubená kola, řetězová kola apod.

Obj.č.	Model	Rozpětí mm	Hloubka řezu mm	Váha kg
4650 204 2	204-2	100	100	2



Stahovák dvouramenný

oboustranný stahovací hák

Dvouramenný vnější a vnitřní stahovák s oboustrannými stahovacími háky kovanými v zápusťce. Ramena s vysokou pevností v ohybu.

Obj.č.	Model	Rozpětí mm	Hloubka řezu mm	Váha kg
4650 201 1	201-1	150	85	0,9
4650 201 2	201-2	220	130	2,4
4650 201 3	201-3	300	260	4,7





Stahovák dvouramenný



malý stahovák

Vnitřní a vnější stahovák v masivním provedení. Ramena s vysokou pevností v ohybu, stahovací háky mají profilové drážkování pro přístup ve stísněných prostorech a velké dose-
dací plochy pro šetrné stahování ložisek, ozubených kol, kladek, atd. Vyměnitelné stahovací háky, díky tomu lze použít na různé hloubky upnutí.

Obj.č.	Model	Hloubka řezu mm	Váha kg
4650 41	41-1	65	0,2



Stahovák dvouramenný



otočný, posuvný stahovací hák

Dvouramenný vnější stahovák s délkově nastavitelnými stahovacími háky kovanými v zá-
pustce. Ramena s vysokou pevností v ohybu.

Obj.č.	Model	Rozpětí mm	Hloubka řezu mm	Váha kg
4650 205 3	205-3	500	540	9



Stahovák trojramenný



univerzální

Třiramenný vnitřní a vnější stahovák zaručující rovnoměrné rozložení zátěže. Speciální ocel kovaná v zápustce. Funguje mechanicky zašroubováním tlakového vřetene do ramene.

Obj.č.	Model	Rozpětí mm	Hloubka řezu mm	Vnější upinací šířka mm	Váha kg
4650 110	11-0-A	375	200	220 - 500	15,3
4650 111	11-1-A	520	200	280 - 600	21
4650 112 001	11-2-A	650	200	290 - 740	23
4650 301	30-1	90	100	70 - 140	1,1
4650 301 0	30-10	130	100	70 - 180	1,2
4650 302	30-2	160	150	100 - 220	2,8
4650 302 0	30-20	200	150	100 - 260	3,1
4650 303	30-3	250	200	180 - 340	7

Stahovák trojramenný

rychlounastavitelný v úzkých prostorech

Univerzální vnější a vnitřní tříramenný stahovák s rychlým nastavením. Stahovací háky do stísněných prostor.

Obj.č.	Model	Rozpětí mm	Hloubka řezu mm	Vnější upínací šířka mm	Váha kg
4650 300 001	30-1+S	90	100	70 - 140	1,1
4650 300 002	30-10+S	130	100	70 - 180	1,2
4650 300 003	30-2+S	160	150	100 - 220	2,8
4650 300 004	30-20+S	200	150	100 - 260	3,1
4650 300 005	30-3+S	250	200	180 - 340	7



Stahovák trojramenný

stahovací hák posuvný

Těžké provedení tříramenného univerzálního stahováku. Mechanické stahování, se stahovacími rameny s nastavitelnou délkou.

Obj.č.	Model	Rozpětí mm	Hloubka řezu mm	Vnější upínací šířka mm	Váha kg
4650 110 003	11-0-AV	375	300 - 500	220 - 500	23,1
4650 111 003	11-1-AV	520	300 - 500	280 - 600	28,5
4650 112 003	11-2-AV	650	300 - 500	290 - 740	30,5



Stahovák trojramenný

těžké provedení

Těžké provedení tříramenného vnějšího stahováku s vyměnitelnými stahovacími háky. Zaručuje rovnoměrné rozložení zátěže při stahování.

Obj.č.	Model	Rozpětí mm	Hloubka řezu mm	Váha kg
4650 470 101	47-1-A	300	300	11,4
4650 470 201	47-2-A	500	450	14,4



Stahovák trojramenný

přednastavitelný

Tříramenný vnější stahovák pro dynamické stahovací síly. Ke stažení zvláště odolných kuličkových ložisek, ozubených kol, řemenic apod.

Obj.č.	Model	Rozpětí mm	Hloubka řezu mm	Váha kg
4650 001 121	12-1	100	100	1,2
4650 001 122	12-2	150	125	1,7
4650 001 123	12-3	200	165	3,4





Stahovák trojramenný

přednastavitelný, vnitřní a vnější stahování

Tříramenný vnější stahovák s přednastavenými stahovacími háky ke stažení obzvláště pevně uložených kuličkových ložisek, ozubených kol, řemenic atd.



Obj.č.	Model	Rozpětí mm	Hloubka řezu mm	Vnější upínací šířka mm	Vnější upínací hloubka mm	Váha kg
4650 001 124	12-4	225 - 325	225	20 - 250	225	11
4650 001 125	12-5	300 - 425	275	30 - 350	275	13,3



Stahovák trojramenný

samostředící s T-držadlem

Samostředící tříramenný vnější stahovák zaručuje rovnoměrné rozložení zátěže. Díky zvlášť prostorově nenáročné konstrukci podporuje rychlé a bezpečné stažení kuličkových ložisek, ozubených kol, řemenic, atd. a skýtá v porovnání s běžnými, jednoduchými modely velké výhody.



Obj.č.	Model	Rozpětí mm	Hloubka řezu mm	Váha kg
4650 431 2	43-12	70	70	0,3
4650 431 3	43-13	80	80	0,34



Stahovák trojramenný

samostředící s šestihranem

Samostředící tříramenný vnější stahovák zaručuje rovnoměrné rozložení zátěže. Díky zvlášť prostorově nenáročné konstrukci podporuje rychlé a bezpečné stažení kuličkových ložisek, ozubených kol, řemenic, atd.



Obj.č.	Model	Rozpětí mm	Hloubka řezu mm	Váha kg
4650 451	45-1	100	100	0,6
4650 452	45-2	120	120	1,1
4650 453	45-3	160	160	2,3
4650 454	45-4	250	200	4
4650 455	45-5	300	250	4,6
4650 456	45-6	375	275	5



Stahovák trojramenný

oboustranný stahovací hák

Tříramenný vnější a vnitřní stahovák s oboustrannými stahovacími háky kovanými v zápatce. Ramena s vysokou pevností v ohybu.



Obj.č.	Model	Rozpětí mm	Hloubka řezu mm	Váha kg
4650 202 1	202-1	150	85	1,1
4650 202 2	202-2	220	130	3
4650 202 3	202-3	300	260	6,4

Stahovák trojramenný

standartní s T- držadlem

Tříramenný vnější stahovák s výkyvnými stahovacími háky zaručuje rovnoměrné rozložení zátěže. Díky zvlášť prostorově nenáročnému provedení vhodný pro opravy baterií, malých elektromotorů a k použití v dílnách jemné mechaniky.

Obj.č.	Model	Rozpětí mm	Hloubka řezu mm	Váha kg
4650 42	42-1	65	65	0,3
4650 422	42-2	80	80	0,35



Stahovák trojramenný

standartní s šestihranem

Univerzální provedení. Malý ruční model pro použití pro opravy baterií, malých elektromotorů a v dílnách jemné mechaniky. Velký model pro stahování kuličkových ložisek, ozubených kol, řemenic, atd.

Obj.č.	Model	Rozpětí mm	Hloubka řezu mm	Váha kg
4650 423	42-3	90	120	1
4650 424	42-4	130	160	2,7
4650 425	42-5	180	200	5,1



Stahovák trojramenný

otočný, posuvný stahovací hák

Těžké provedení tříramenného univerzálního stahováku. Mechanické stahování, se stahovacími rameny s nastavitelnou délkou.

Obj.č.	Model	Rozpětí mm	Hloubka řezu mm	Váha kg
4650 206 02	206-02	250	220	3,3





Stahovák trojramenný

hydraulický, univerzální

Stahovák s pohyblivými vždy rovnoběžnými stahovacími háky. Díky vysokému tlakovému výkonu je velkým přínosem u obzvláště pevných dílů, které stahuje rychle a bez námahy.



Obj.č.	Model	Rozpětí mm	Hloubka řezu mm	Zdvih mm	Váha kg
4650 111 002	11-1-B	520	200	8	26,5
4650 112 002	11-2-B	650	200	8	29
4650 113 002	11-3-B	650	300	8	30,7



Stahovák trojramenný

hydraulický, těžké provedení

Extra silné provedení. Díky vysokému tlakovému výkonu je velkým přínosem u obzvláště pevných dílů, které stahuje rychle a bez námahy.



Obj.č.	Model	Rozpětí mm	Hloubka řezu mm	Váha kg
4650 470 102	47-1-B	300	300	16,7
4650 470 202	47-2-B	500	450	18,8



Hydraulické přídatné lisy

Vysoký výkon při malých prostorových nárocích. Tyto lisy jsou dobré pomůcky k podstatnému zvýšení tlakového výkonu mechanických stahováků při stahování zvláště pevně usazených dílů.



Obj.č.	Model	Ø mm	Výška mm	Zdvih mm	Výkon t/Nm	Utahovací moment Nm	Váha kg
4650 91	9-1	37	62	10	10/150	35	0,85
4650 92	9-2	50	80	15	15/150	50	1,6



Vnitřní vyťahovák

K vyťahování kuličkových ložisek, vnějších kroužků kuličkových ložisek a pouzder díky úzké hraně uchycovacího segmentu.



Obj.č.	Model	Ø mm	Délka mm	Váha kg
4650 210 0	21-00-E	6,8 - 9,5	54	0,07
4650 210	21-0-E	4,8 - 6,5	54	0,07
4650 210 1	21-01-E	9,5 - 12,5	54	0,07
4650 211	21-1-E	12,0 - 16,0	80	0,16
4650 212	21-2-E	14,0 - 19,0	83	0,18
4650 213	21-3-E	18,0 - 23,0	90	0,2
4650 214	21-4-E	24,0 - 34,0	98	0,22
4650 215	21-5-E	34,0 - 48,0	110	0,36

Vnitřní vytahovák

K vytahování kuličkových ložisek, vnějších kroužků kuličkových ložisek a pouzder díky úzké hraně uchycovacího segmentu.

Obj.č.	Model	Ø mm	Délka mm	Váha kg
4650 216	21-6-E	48,0 - 63,0	120	0,68
4650 217	21-7-E	63,0 - 78,0	120	1,2



Vnitřní vytahovák

protiopěrky

Opěrky k vnitřním vytahovákům.

Obj.č.	Model	Pro	Váha kg
4650 221	22-1	21-0 - 5, 21-0-E - 4-E	0,6
4650 222	22-2	21-3 - 8, 21-0-E - 7-E	1,6
4650 223	22-3	21-6 - 9	3,9



Vodící kladívko

pro vnitřní vytahováky a vytahováky jehlových ložisek

Velmi praktické k rychlému stažení malých kuličkových ložisek a speciálně při nedostatku místa pro normální opěrku. Po nasazení vnitřního vytahováku se sešroubuje tyčka vodícího kladívka s klínovým vřetenem.

Obj.č.	Model	Pro	Váha kg
4650 220	22-0	21-0 - 5, 21-0-E - 4-E	0,7
4650 220 1	22-01	21-3 - 9, 21-40 - 46, 21-0-E - 7-E	2,5



Stahovací a vytahovací soupravy

vnitřní, vnější stahováky, protiopěrky, stahovací pouzdro

Osvědčené k vytahování kuličkových ložisek a pouzder. Také zcela bezpečně zajistí ložiska u zadní stěny pouzdra. Záruka pro vysoký výkon a dlouhou životnost. Set v plechové krabici: vnější stahovák, protiopěrky, stahovací pouzdro, vnitřní stahovák.

Obj.č.	Model	Obsah
4650 240 1	24-A, 11-ti dílná	20-1; 21-1, -2, -3, -4, -5, -6; 22-1, -2; 23; 43-1
4650 240 2	24-B, 14-ti dílná	20-1, -2; 21-1, -2, -3, -4, -5, -6, -7, -8; 22-1, -2; 23; 43-1
4650 240 3	24-C, 15-ti dílná	20-1, -2; 21-1, -2, -3, -4, -5, -6, -7; 22-1, -2, -4; 23; 43-1; 21-89





Stahovací a vytahovací soupravy



vnitřní stahovák, protiopěrky

Vnitřní stahovák s protiopěrkami. Model 25-N pro jehlová ložiska s otvory 12-22 mm.

Obj.č.	Model	Obsah	Ø mm
4650 250 1	25-A, 8-dílná	21-1 - 21-6, 22-1, -2	12 - 46
4650 250 2	25-B, 10ti-dílná	21-1 - 21-8, 22-1, -2	12 - 70
4650 250 3	25-C, 11ti-dílná	21-1 - 21-7, 21-89, 22-1, -2, -4	12 - 100
4650 250 4	25-K, 4-dílná	21-00 - 21-2, 22-1	6 - 19



Sada vytahováků jehlových ložisek



Pro vytahování jehlových ložisek jako klikových hřídelí automobilů, pouzder, atd.

Obj.č.	Model	Obsah	Ø mm
4650 250 5	25-N, 7-dílná	21-41 - 21-46, 22-1	9,6 - 25



Sada stahováků kuličkových ložisek



Ke snazšímu a rychlejšímu stažení kuličkových ložisek, které sedí v pouzdře na hřídeli. Jednoduchá funkce: Nasaďte hák mezi kuličky do vnějšího kroužku ložiska. Pro odpovídající číslo ložiska vložte příslušný opěrný kroužek na vnitřní kroužek ložisek. Háky stiskněte nahore k sobě a přitiskněte je vybráním okolo pásku náboje. Při stažení se posouvá přídržné pouzdro přes háky a ložisko se stáhne.

Obj.č.	Model	Pro
4650 700 1	70-A	70-1 - 3, -711 - 713, -721, -722, -731, -732, 26 opěrné kroužky
4650 700 2	70-B	70-4, -4730, -4731, -4733, -4734, 30 opěrné kroužky
4650 700 3	70-K	70-1, -2, -711 - 713, -721, -722, 13 opěrné kroužky

Oddělovací a stahovací zařízení

s rychloupínacím stavěcím šroubem

Ze speciální, zápusťově kované oceli. Ke stahování kuličkových ložisek, válečkových ložisek, vnitřních kroužků a jiných pevně dosedajících dílů. Tlakovým vřetenem se dělicí čelisti upnou centricky.

Obj.č.	Model	Pro	Rozpětí mm	Hloubka řezu mm	Váha kg
4650 170	17-0	18-0	5 - 60	60	0,95
4650 171	17-1	18-1	12 - 75	75	1,5
4650 172	17-2	18-2	22 - 115	115	3,34
4650 173	17-3	18-3	25 - 155	155	6,9



Odtahovací přípravek

Ze speciální, zápusťově kované oceli. Ke stahování kuličkových ložisek, válečkových ložisek, vnitřních kroužků a jiných pevně dosedajících dílů. Tažné čepy se našroubují do závitových otvorů v oddělovacích čelistech.

Obj.č.	Model	Délka mm	Šířka mm	Váha kg
4650 180	18-0	71 - 150	50 - 110	0,85
4650 181	18-1	122 - 200	60 - 150	1,7
4650 182	18-2	125 - 250	60 - 200	3,2
4650 183	18-3	144 - 302	80 - 300	6,2



Odtahovací přípravek

prodloužení

Prodloužení KUKKO 19-1-P k sérii 18

Obj.č.	Model	Pro	Délka mm	Váha kg
4650 190	19-1-P	18-0, -1	100	0,3



Oddělovací a stahovací přípravek - sada

Oddělovací a stahovací sada s normálním stahovacím zařízením. U oddělovacích zařízení se provádí upnutí oddělovacích čelistí rovnoměrným utahením matic na bočních čepích.

Obj.č.	Model	Rozpětí mm	Váha kg
4650 150 1	15-A	12 - 75	4,7
4650 150 2	15-B	22 - 115	8,4
4650 150 3	15-C	25 - 155	14,7
4650 150 4	15-D	30 - 200	32
4650 150 5	15-K	5 - 60	2,7





Trhač matic



dvoubřítý
Na roztržení neuvolnitelných matic.

Obj.č.	Model	Pro šířku klíče mm
4650 540 002	54-2	10 - 27
4650 540 003	54-3	17 - 36



Trhač matic



Na roztržení neuvolnitelných matic.

Obj.č.	Model	Pro šířku klíče mm
4650 550	55-0	4 - 10
4650 551	55-1	10 - 18
4650 552	55-2	19 - 27
4650 553	55-3	27 - 36



Trhač matic



s hydraulickým nástavcem
Na roztržení neuvolnitelných matic pevnosti 5 , 6, 8 a 10. Dvojitě zalomení umožňuje použití ve stísněných prostorech. Díky hydraulice je zapotřebí jen nepatrné síly.

Obj.č.	Model	Pro šířku klíče mm
4650 561	56-1	7 - 24
4650 562	56-2	22 - 41



Přírubový stahovák



Přírubový stahovák pro příruby DIN 160-1. Tento praktický nástroj umožňuje rychlé a bezpečné oddělení přírub potrubí při provádění údržby, jako je výměna těsnění atd. Po ukončení práce se příruba vrací přesně do své výchozí polohy. Použití jen v párech.

Obj.č.	Model	Pro Ø mm	Počet	Váha kg
4650 160 1	160-1	80 - 250	2	5,2
4650 160 2	160-2	250 - 1200	2	16,5



Dělicí vidlice



Tento nástroj nahrazuje drahé speciální nástroje a představuje významné ulehčení práce. Například: uvolňování konických míst kulových čepů šroubů.

Obj.č.	Model	Rozpětí mm	Váha kg
4650 135 1	135-1	18	0,75
4650 135 2	135-2	23	0,85
4650 135 3	135-3	29	0,95

Dělicí vidlice

Tento nástroj nahrazuje drahé speciální nástroje a představuje významné ulehčení práce. Například: uvolňování konických míst kulových čepů šroubů.

Obj.č.	Model	Rozpětí mm	Váha kg
4650 135 4	135-4	39	1,2
4650 135 5	135-5	45	1,1



Stahovák kulových kloubů

K vytlačení kulových čepů při demontáži kulových kloubů. Jednoduchá a rychlá funkce.

Obj.č.	Model	Rozpětí mm	Velikost klíče mm	Váha kg
4650 128 1	128-1	18	17	0,3
4650 128 2	128-2	23	17	0,5
4650 128 3	128-3	29	19	0,9
4650 128 4	128-4	39	24	1,6
4650 128 5	128-5	50	24	1,8



Vytahovák závrtných šroubů

zvlášť silné provedení

Obzvlášť spolehlivé a silné provedení pro vysoké zatížení.

Obj.č.	Model	Rozpětí mm	Velikost klíče mm	Váha kg
4650 501	50-1	5 - 10	17	0,1
4650 502	50-2	8 - 19	27	0,4
4650 503	50-3	18 - 25	36	0,6



Vytahovák závrtných šroubů

s velkým rozsahem upínání

Tento model se vyznačuje velkým rozsahem upínání, hluboké uložení rýhovaného kolečka umožňuje pevné uchopení i krátkých závrtných šroubů.

Obj.č.	Model	Rozpětí mm	Velikost klíče mm	Váha kg
4650 52	52	5 - 19	19	0,5





Vytahovák závrtných šroubů



4 dílný

Tato verze je použitelná v těžko přístupných prostorech. Manipulace prostřednictvím očkoveho nebo nástrčného klíče.

Obj.č.	Model	Váha kg	Ø mm
4650 53	53	0,78	6, 8, 10, 12



Vytahovák závrtných šroubů



pro úzké prostory

Tato verze je použitelná v těžko přístupných prostorech. Manipulace prostřednictvím očkoveho nebo nástrčného klíče.

Obj.č.	Model	Pro Ø mm	Čtyřhran Palec	ISK mm	Váha kg
4650 530 006	53-6	6	1/2	21	0,14
4650 530 008	53-8	8	1/2	21	0,14
4650 530 010	53-10	10	1/2	21	0,22
4650 530 012	53-12	12	1/2	21	0,22
4650 530 016	53-16	16	1/2	21	0,3