



Dílenská chemie

Díleňská chemie

Mazání a olejování

Str. 1.1



Čištění a údržba

Str. 1.7



Ochrana

Str. 1.14



NSF H1 potravinářský průmysl

Str. 1.19



Příslušenství

Str. 1.22



Těsnění & lepení

Str. 1.30



Vytlačovací pistole

Str. 1.36



Ochrana a čištění pokožky

Str. 1.40



ergo.[®] zajištění, těsnění, lepení

Str. 1.44



Mazací sprej ULTRA



4 různé aplikace - 1 produkt:

čistící sprej, odrezovač, kontaktní sprej, mazací sprej

Vlastnosti:

- Dlouhodobá ochrana
- Mazací, uvolňovač rzi
- Čistící
- Pečující
- Teplotní rozsah: -34 ° C až + 210 ° C

Oblast použití:

- Maže čepy, pružiny, závěsy, zámky, řetězy atd.
- Dá se bez problémů použít jako kontaktní sprej, protože vytěsňuje vodu.
- Čistí a udržuje znečištěné nástroje.
- Řeší problémy v rámci čistících prací, není-li podklad kovový - odstraní i skvrny od asfaltu a pryskyřic.

Obj.č.	Provedení	Obsah l	Balení Ks
0896 115 100	Plechovka s mazacím sprejem	0,1	12
0896 115 400	Plechovka s mazacím sprejem	0,4	12
0896 620 10	Fillup-kanystr	10	1
0896 621 500	Fillup-prázdná dóza	0,5	1



Mazací sprej NIC



Zajišťuje trvalou ochranu před korozi.

Maže čepy, pružiny, závěsy, zámky, řetězy atd.

Je vynikající uvolňovač rzi.

Dá se bez problémů použít jako kontaktní sprej, protože vytěsňuje vodu.

Čistí a udržuje znečištěné nástroje.

Řeší problémy v rámci čistících prací, není-li podklad kovový - odstraní i skvrny od asfaltu a pryskyřic.

Obj.č.	Obsah ml	Balení Ks
0896 113 400	400	12



Mazací sprej PTFE



Mazací prostředek vytvářející dělicí film.

K mazání kluzných kolejnic a vedení, dveřních závěsů a zámků,

nábytkového kování, zásuvek, kolejniček střešních oken atd.

Optimálně vhodný pro všechna místa, kde by oleje a tuky představovaly znečištění.

Díky 25% obsahu PTFE je vhodný i jako dělicí prostředek při odlévání plastů do forem.

Na ošetřeném povrchu nezůstávají žádné částice špíny.

Obj.č.	Obsah ml	Balení Ks
0896 710 300	300	15





Vysokotlaké přilnavé mazadlo



Zajišťuje extrémně dlouhodobé mazání.
 Vyznačuje se vynikající přilnavostí.
 Maže všechny kovové díly a poskytuje jim dlouhodobou ochranu.
 Na bázi minerálních olejů a bez rozpouštědel.
 Nenarušuje umělé hmoty.
 Válečky, kuličková ložiska, ozubené a šnekové pohony, všechny druhy kloubů a spojek, strojí a přesných dílů potahuje trvalým mazacím filmem.
 Je vhodný i jako prostředek na mazání řetězů.
 Produkt je bezprostředně po nastříkání řídký a extrémně vztlíná.
 Díky tomu se dostane i do těžko přístupných míst, kterým kromě mazání zajistí i ochranu proti korozi.
 Lze ho použít i u strojů, které jsou v provozu, protože jej rotující díly neostříknou.
 Vytěsňuje vlhkost a je vhodný k mnohostrannému použití i jako povrchová ochrana vozů na zimní údržbu silnic i silničních vozů.
 Usnadňuje zašroubování těžko otáčitelných šroubů.

Obj.č.	Obsah ml	Balení Ks
0896 210 400	400	15



Mazací sprej THERMOGLEIT



Žáruvzdorné, otěruvzdorné, speciální mazadlo na bázi hliníku a mědi.
 Optimálně přilnavé a žáruvzdorné speciální mazadlo.
 Zajišťuje velmi dobrou ochranu proti korozi.
 Snáší vysoký tlak.
 Těsní a tlumí.
 Dlouhodobě chrání proti korozi.
 Je vhodný jako mazací sprej pro upínání do příklepových vrtaček.
 Jeho odolnost vůči teplotám v rozsahu od -180°C do +1200°C umožňuje použití jako ochranu proti korozi u motorů, převodů, os a výfukových systémů.
 Zajišťuje bezpečnou ochranu proti opotřebení, zažrání a zatavení.
 Eliminuje skřípání a vznik koroze ve šroubových spojkách.
 Je odolný vůči slabým kyselinám a louhům, plynům, výparům, benzínu a slané vodě.

Obj.č.	Obsah ml	Balení Ks
0896 510 400	400	15

Měděná pasta



Brání opotřebení, maže a těsní, je bez grafitu, žáruvzdorná do 1200°C.
 Šroubová spojení ošetřená měděnou pastou se dají i po delší době bez námahy uvolnit.
 Odolná vůči lícovací rzi a vibracím.
 Odolává korozi způsobené agresivní vodou, louhy a kyselinami.
 Mimořádně odolná vůči vysokému tlaku.
 Žáruvzdorná do 1200°C.

Obj.č.	Provedení	Obsah kg	Balení Ks
0898 001	Tuba	0,1	10
0898 001 000	Dóza	1	1

Montážní pasty

Přilnavá, bílá montážní pasta společně působící kombinací aditiv proti opotřebení, stárnutí a korozi.

Vlastnosti:

- Redukuje tření a opotřebení
- Přilnavá a odolná vůči vodě
- Brání tribokorozi (vibrační/ třecí koroze)
- Čisté používání

Oblasti použití:

- Všechny druhy montáže a mazání, kde je zapotřebí pasta, která nešpiní

Technické informace:

- Teplotní rozsah: -30 až +250°C (tenký film), do 1450°C (suchý)
- Barva bílá

Obj.č.	Provedení	Obsah kg	Balení Ks
2697 192 004	Tuba	0,1	24
2697 192 005	Dóza	1	1



Odrezovač ROSTSHOCK

Spočívá v „ledovém šoku“

Řešení problémů se zarezlymi spoji

K uvolnění zkorodovaných šroubovaných spojů, vynikající na vzpříčené čepy, šoupátka, závlačky, zatuhlé závěsy,...

Bez zničení ošetřených materiálů

Odpadá použití těžkých nástrojů

Ošetřené materiály se opatří ochranným olejovým filmem

Obj.č.	Obsah ml	Balení Ks
0896 311 400	400	12



Superodrezovač

Vynikající odrezovací a ošetřovací prostředek na bázi kvalitních minerálních olejů 98% účinných složek.

Zcela bez silikonu, neobsahuje ani PCB, dioxiny, ani kadmium či olovo.

S pomocí tohoto produktu lze uvolňovat zarezlé šrouby, ale taky ošetřovat chrom.

Produkt brání další korozi, vytěsňuje vodu, a tím zajišťuje kontakt.

Eliminuje trvale skřipání a dá se podle potřeby - díky speciálnímu ventilu stříkat ve všech polohách.

Obj.č.	Provedení	Obsah l	Balení Ks
0896 010 300	plechovka	0,3	24
0896 610 10	Fillup-kanistr	10	1
0896 611 500	Fillup-prázdná dóza	0,5	1



WD-40



Univerzální mazací sprej

Wd-40 neobsahuje silikon, teflon ani pryskyřici.

Eliminuje skřípání.

Vytěšňuje vlhkost.

Čistí a chrání.

Uvolňuje zarezlé díly.

Uvolňuje zaseknutou mechaniku.

Dóza s nastavitelným ventilem: při zaklapnutí trubičky stříká ventil plošně, při vyklapnutí trubičky stříká do jednoho bodu. Odpadá obtížné nasazování trubičky.

Obj.č.	Provedení	Obsah l	Balení Ks
2697 192 001	Plechovka	0,4	24
2697 192 002	Kanistr	5	1
2697 192 003	Plechovka s ventilem	0,5	12



Chladicí a mazací koncentrát

Chladicí a mazací koncentrát je mísitelný s vodou v poměru 1:20 (5%), u vysokolegovaných ocelí do 1:10 (10%).

K použití do soustruhů, frézek a vrtaček, NC a CNC strojů, do kruhových, pásových a raménkových pil.

Neobsahuje chlor ani dusitany.

Obj.č.	Obsah l	Balení Ks
0896 600 5	5	1



Chladicí a mazací vosk

Vysoce kvalitní řezací vosk.

Na mazání kovových nástrojů.

Obj.č.	Obsah g	Balení Ks
0896 600 350	350	10

Prostředek na mazání závitů

RUBINOL 2000

Rubinol 2000 je prostředek na mazání závitů bez obsahu minerálních olejů

Vlastnosti:

- Enormní mazací síla
- Nelepivý
- Omývatelný vodou

Oblast použití:

Speciálně určený na vedení pitné vody

Obj.č.	Provedení	Obsah l	Balení Ks
0890 000 5	Kanistr	5	1
0890 000 4	Rozstříkovací láhev	0,5	1



Prostředek na vrtání a řezání BIO CUT

Bio produkt

Vlastnosti:

- Bez obsahu minerálních olejů
- Kvalitní vrtací a řezací prostředek, jehož složky jsou plně i ekologicky odbouratelné
- Základem produktu jsou obnovitelné suroviny
- Hlavní složkou je řepkový olej potravinářské kvality
- Prostředek na vrtání a řezání chladí a maže, prodlužuje podstatně životnost nástrojů a brání nalepování špon na ostří
- Poskytuje ošetřeným dílům trvanlivou ochranu proti korozi

Oblast použití:

Optimální na vrtání, soustružení, řezání závitů, frézování a řezání všech druhů oceli, nerezí, litiny, titanu a jiných neželezných kovů

Obj.č.	Provedení	Obsah l	Balení Ks
0896 410 400	Plechovka	0,4	15
0896 630 10	Fillup-kanistr	10	1
0896 631 500	Fillup-prázdná dóza	0,5	1



Vrtací a řezný olej

Prostředek na vrtání závitů

Prostředek je speciálně určený pro použití při instalaci rozvodů pitné vody (č. registrace DIN-DVGW:DW-0201 AU 2306). Nepostradatelným pomocníkem pro všechny instalatéry.

Obj.č.	Provedení	Obsah l	Balení Ks
0896 411 400	Plechovka	0,4	15
0896 411 10	Kanistr	10	1





Vrtací a řezací pěna

Vrtací a řezací pěna RECA arecal je silně aktivovaný, vysoce výkonný řezací olej vhodný na nejobtížnější třískové obrábění, který se z plechovky aplikuje na obrobek jako dobře přilnavá olejová pěna.



Vlastnosti:

- Bez obsahu síry a minerálních olejů
- Vzhledem k jednoduchému odstranění čistou vodou odpadá nákladné odmašťování např. organickými rozpouštědly
- Díky speciálnímu složení je zaručena kompatibilita se všemi chladicími mazadly mísitelnými vodou

Oblast použití:

- Řezání závitů, vrtání závitů, středění, vystružování výstružníky, vrtání a frézování

Oblast aplikace:

- Všechny kovy, např. ocel, nelegovaná i legovaná, všechny druhy litiny, dále měď a její slitiny jako mosazná litina, červený bronz, stejně jako všechny slitiny chromu a niklu

Obj.č.	Provedení	Obsah l	Balení Ks
0896 414 400	Plechovka	0,4	12

Prostředek na hledání netěsností

Prostředek na hledání netěsností tlakových nádob a zařízení na plyn a stlačený vzduch všeho druhu.

Ke snadnému nalezení netěsných míst.

Obsahuje prostředek proti korozi.

Je nehořlavý.

Registrační číslo DIN-DVGW NG-5170 AO 0659

Univerzálně použitelný k rychlému nalezení i nejmenších netěsností např. na svárech, šroubových spojích, ventilech nebo šoupátkách natlakovaných potrubí, netěsností plynového topení, přívodu plynu, měřících přístrojů, pneumatik a ventilů.

Po nastříkání se netěsnost projeví vznikem bublinek.

Použitelný při teplotách od 0°C do +50°C.



Obj.č.	Provedení	Obsah l	Balení Ks
0894 610 10	Fillup-kanystr	10	1
0894 611 500	Fillup-prázdna dóza	0,5	1
0894 010 400	Plechovka	0,4	15



Čističe pro interiérové použití INSIDER



Univerzální prostředek na čištění interiéru vozu.

Produkt důkladně a jemně čistí všechny povrchy uvnitř vozidla.

Oblast použití:

- Čistí kování, sedadla, čalounění střechy vozu.
- Odstraňuje zápach nikotinu a zanechává příjemnou broskvovou vůni.
- Působí antistaticky.

Použití:

- Dózu před použitím protřepejte.
- Nanášejte rovnoměrně v krátké vzdálenosti.
- Na citlivé povrchy naneste nejdříve prostředek na čistý hadřík a pak utřete znečištěné místo.
- Při použití na tkaniny a textil naneste pěnu a nechte krátce působit, poté postižené místo vykartáčujte nebo použijte vysavač.

Nepoužívat na horké povrchy nebo na přímém slunečním světle.

U materiálu nejdříve vyzkoušejte snášenlivost.

Obj.č.	Obsah ml	Balení Ks
0895 215 400	400	15



Uniclean Plus



Čistící pěna se zvýšenou pěnivostí pro odstranění skvrn na nejrůznějších površích.

- Drží dobře na svislých plochách
- Se zlepšenou recepturou, takže produkt působí také na studených površích
- Vhodné téměř na všechny produkty (sklo, kov, plastové hmoty...)
- Vynikající odstraňovač hmyzu na karosériích

Použití:

- Před prvním použitím důkladně protřepejte
- Produkt nechte působit a poté otřete
- Při velmi silném znečištění proces opakujte

Obj.č.	Obsah ml	Balení Ks
0895 214 400	400	15



Stlačený vzduch ve spreji Powair



Pro čištění a oprašování

Oblast použití:

- Rychle a spolehlivě odstraňuje nepřílnavé nečistoty, jako jsou např. prach ze všech předmětů, nástrojů a zařízení
- Ideální pro přesná mechanická a optická zařízení, jako jsou kamery, čočky, počítačové klávesnice
- Nestříkejte do zařízení pod proudem

Aplikace:

- Při aplikaci vždy držte nádobku kolmo.
- Neotáčejte o 180° (hlavou dolů) - nastává efekt namrzání, materiály mohou být ochlazené až na -30°C.
- Optimální tlak zůstává zachovaný, pokud se rozprašovač stačuje v krátkých intervalech.

Poznámka:

Hořlavý sprej se stlačeným plynem. Před použitím vypněte všechny elektrické systémy a zařízení, včetně automatických spínačů a snímačů. Opatření proti elektrostatickému výboji. Po aplikaci vyvětrat - předtím nespouštět žádná elektrická zařízení.

Obj.č.	Obsah ml	Balení Ks
0895 911 400	400	12





Čistící prostředek TOP CLEAN



Čistící prostředek pro průmysl a řemesla.

Optimálně vhodný k odstranění zbytků lepidel, starých nálepek, stop křihů.

Odstraní staré etikety bez narušení podkladu (např. na umyvadlech, lakovaných podkladech, obkladech, dlažbách).

Změkčí zbytky starého lepidla, takže jej lze setřít.

pH neutrální.

Příjemná citronová vůně.

Obj.č.	Provedení	Obsah l	Balení Ks
0895 410 500	plechovka	0,5	15
0895 410 10	Fillup-kanystr	10	1
0895 612 500	Fillup-prázdná dóza	0,5	1



Univerzální čistič a čistič brzd NOVA CLEAN



43% acetonu!

Čistí dokonale a beze zbytku, rychle vyprchá, nekoroduje, odmašťuje všechny kovy, sklo a keramiku.

Jednoduchá manipulace:

Díly nastříkat a otřít čistým hadrem.

U laků a látek je nutné přezkoušet stálost barev.

Vhodný k odstranění silikonu na kovech.

Díky acetonu působí velmi rychle.

Díky rychlému odpařování rozpouštědel nerozežírá ani kůži ani gumu - je ale nutné předem vyzkoušet.

Obj.č.	Provedení	Obsah l	Balení Ks
0895 013 500	Plechovka	0,5	15
0895 610 10	Fillup-kanystr	10	1
0895 613 500	Fillup-prázdná dóza	0,5	1



Univerzální čističe a čističe brzd CLEAN



Bez acetonu!

Použití:

- Čistí všechny druhy kovů.
- Pro hospodárnou práci.

Technické informace:

- Na benzinové bázi.

Návod použití:

Nestříkejte na horké části.

Zkontrolujte před použitím kompatibilitu na gumu, plastové díly a lakované povrchy.

Obj.č.	Provedení	Obsah l	Balení Ks
0895 014 500	plechovka	0,5	24
0895 630 10	Fillup-kanystr	10	1

* K dostání pouze v kartonech!

Prázdná plechovka - Fillup obj.č. 0895 613 500

Čisticí utěrky clean

K čištění rukou, ploch, přístrojů, strojů, nástrojů, vozidel, dvoukolek, plastů, textilu, keramiky. Odstraňuje i nejsilnější špínu rychle, důkladně a šetrně vůči pokožce - čili i mazadla, tuky, pryskyřice, barvy, živici, asfalt, lepidla, vosk, tér atd. bez vody a jiných čisticích přísad. 80 utěrek 30 x 27 cm.

Obj.č.	Délka mm	Šířka mm	Balení Utěrky/balení
0892 300 80	300	270	80



Utěrky z mikrovlákna

Univerzálně použitelná utěrka z mikrovlákna nepouštějící chlupy k čištění strojů. Vnitřní čištění provozních vozidel, čištění skel bez vzniku šmouh a j. Použití: navlhčit utěrku vodou a poté vyždímat.

Obj.č.	Délka mm	Šířka mm	Balení Ks/balení
0892 046 004	300	320	4



Aceton

Vysoce hořlavá bezbarvá kapalina (alifatický keton)

Použití:

Rozpouštědla, čištění a odmašťování.

Rozpouští tuky, esenciální oleje, pryskyřice, šelak, vinylové pryskyřice, asfalty, acetylová celulóza, nitrocelulózy a acetylen atd

Bod varu: 55 °C

Bod vzplanutí: -18 °C

Zápalná teplota: 465 °C

Hustota při 20 °C: 0,79 g/cm³

Viskozita: 1 mPas

Skladování: V chladu

Obj.č.	Obsah l
0893 910	25



Ředidlo Nitro



Kanistr

Lze použít jako ředidlo, stejně jako prostředek na čištění a odmašťování

Obj.č.	Obsah l	Balení Ks
0893 901	1	1
0893 900	5	1

Olejový čistič OIL-CLEAN



Odstraní olejové, mastné skvrny, skvrny od pryskyřice,...

Odstraní beze zbytku skvrny z ploch kontaminovaných olejem, jako jsou podlahy dílen a strojrenských provozů.

Vlastnosti:

- Odstraní olejové, mastné skvrny, skvrny od pryskyřice,...

Aplikace:

- Dá se použít do vysokotlakých čistících zařízení zředěné vodou v poměru 1:10.
- Znečištěná místa nastříkejte a případně přejedte kartáčem.
- Neovlivňuje negativně fyzikální, chemické a biologické vlastnosti vody a betonu.
- K aplikaci je vhodná rozprašovací láhev Pump up.

Pozor: nepoužívat na hliník!

Obj.č.	Provedení	Obsah l	Balení Ks
0893 5	Kanistr	5	1

Olejový čistič OIL-FREE



Speciální čistič olejových nečistot

Odstraňuje olejové nečistoty téměř u všech materiálů a povrchů.

Absolutně ekologický a ředitelný vodou.

Plně biologicky odbouratelný, bez fosfátů a rozpouštědel.

Neleptá, není ani hořlavý, ani výbušný.

Neuvolňuje jedovaté páry.

Obj.č.	Provedení	Obsah l	Balení Ks
2697 750 1	Rozstříkovací láhev	0,75	6
2697 750 5	Kanistr	5	1

Prostředek na čištění ušlechtilé oceli INOX CLEANER



Vlastnosti:

- Odstraňuje silné znečištění, stejně jako mastné a olejové skvrny

Oblast použití:

- Ideální pro povrchy z ušlechtilé oceli, eloxované a smaltované povrchy, lehké a barevné kovy

Aplikace:

1. Naneste na znečištěný povrch, nechte krátce působit.
2. Čistým hadříkem řádně očistěte.
3. Účinnost podpořte použitím houbičky nebo jemného kartáče.
4. Nakonec naneste na očištěný povrch olej na údržbu ušlechtilé oceli. (např. obj.č. 0895 110 400 nebo 0895 112 400)

Obj.č.	Obsah ml	Balení Ks
0895 112 500	500	15



Leštidlo na ušlechtilou ocel INOX POLISH



Použití:

- Naneste tenkou vrstvu a jemným hadrem leštěte do bezzbytku.
- Nakonec vyleštěte čistou látkou.

Obj.č.	Provedení	Obsah ml	Balení Ks
0895 113 500	dóza	500	6

Doporučujeme použít k dokonalému vzhledu areca INOX CLEANER (obj.č. 0895 112 500). Pro trvalý lesk doporučujeme použití INOX CARE (obj.č. 0895 112 400).



Leštidlo na ušlechtilou ocel INOX POLISH

Použití:

Naneste tenkou vrstvu a jemným hadrem leštěte do bezzbytku. Nakonec vyleštěte čistou látkou.

Doporučujeme použít k dokonalému vzhledu areca INOX CLEANER (obj.č. 0895 112 500). Pro trvalý lesk doporučujeme použití INOX CARE (obj.č. 0895 112 400).

Obj.č.	Provedení	Obsah ml	Balení Ks
0895 113 075	tuba	75	12



Inox Finish H1

Pro potravinářský průmysl

Odstraňuje lehké nečistoty

Vhodný do zařízení na zpracování potravin.

Vodoodpudivý ochranný film zabraňuje zašpinění

neobsahuje AOX (halogenové organické sloučeniny) a silikon



Obj.č.	Obsah ml	Balení Ks
0895 115 400	400	6





Prostředek na ušlechtilou ocel



olejová báze

- Čistí a chrání všechny druhy ušlechtilé oceli a chromové plochy.
- Odstraňuje prach a špínu, nezanechává žádné šmouhy.
- Tvoří vodoodpudivý ochranný film.
- Povrch je čistý a lesklý.
- Použitelný také na chrom, mosaz, hliník, eloxované ocelové plochy, kovové plochy, smaltované plochy a vinylové obklady stěn.
- Vhodný na velké plochy.
- Snese teplotu do + 200°C

Použití:

Nastříkejte na suchou plochu ze vzdálenosti 20 cm.
Nechte krátce působit a otřete jemným hadrem.

Obj.č.	Provedení	Obsah l	Balení Ks
0895 110 10	Fillup-kanystr	10	1
0895 631 500	Fillup-prázdná dóza	0,5	1



Prostředek na ušlechtilou ocel INOX CARE



vosková báze

Pro dlouhotrvající lesk.
Odstraňuje prach a špínu.
Nezanechává šmouhy.
Vytváří vodoodpudivý ochranný film.
Povrch je čistý a lesklý.
Použitelný i na chrom, mosaz, hliník, eloxované kovové povrchy, emailové povrchy a vinylové obklady.
Nezanechává olejové stopy.
Vhodný pro menší plochy.
Použití:
Nastříkat pouze na suché plochy ze vzdálenosti 20 cm.
Nechat krátce působit a suchým měkkým hadříkem otřít.

Obj.č.	Obsah ml	Balení Ks
0895 112 400	400	6

Utěrka na čištění nerezí



Čistí rychle a snadno materiály jako mosaz, měď, chrom, hliník...
Použití převážně na nerez.
Chrání a udržuje lesk nerezí.
Předčistit hrubou stranou - doleštit měkkou stranou.
Negeneruje se mlha jako při použití aerosolových plechovek.
30 čistících utěrek v praktické dávkovací krabici.

Obj.č.	Délka mm	Šířka mm	Balení Utěrky/balení
0895 111 30	290	265	30

Silikonový sprej

Zachování hodnoty všech plastových dílů; také použitelné jako mazadlo, uvolňovací prostředky.

Vlastnosti:

- Chrání, pečuje, maže a izoluje
- Působí impregnačně a antistaticky, tj. odpuzuje prach

Oblast použití:

- Chrání, udržuje a maže gumové, plastové a kovové díly.
- Stačí nastříkat čišťené povrchy ze vzdálenosti 20-30 cm a otřít čistým měkkým hadrem.
- Působí antistaticky, tj. odpuzuje prach.
- Silikonový sprej arecal je vhodný na údržbu gumových dílů jako např. hadic chladiče, pneumatik anebo gumových nárazníků, působí impregnačně a antistaticky.
- Slouží i jako montážní pomůcka např. při spojování hadic.
- Sprej chrání elektrické kontakty před vlhkostí, eliminuje skřípání, zejména na kontaktní ploše dvou různých materiálů.

Obj.č.	Provedení	Obsah l	Balení Ks
0895 312 500	Plechovka	0,5	15
0895 620 10	Fillup-kanistr	10	1
0895 621 500	Fillup-prázdná dóza	0,5	1



Prostředek na čištění interiéru vozu

bez silikonu - sprej na ošetření interiéru vozu

Péče a osvěžení interiéru vozu.

Vlastnosti:

- Antistatický efekt, tj. odpuzuje prach. Pro přirozené obnovení barvy stříkaných dílů.
- Příjemná citrónová vůně

Použití:

RECA utěrka z mikrovlákná (nepouští vlákna, obj.č. 0892 046 004) abychom dosáhli lepšího výsledku, nastříkejte RECA arecal čistící interiéru vozu nastříkejte a větrete do míst, které mají být ošetřeny.

Obj.č.	Obsah ml	Balení Ks
0895 011 400	400	15



Lepidlo ve spreji

se speciální hlavou pro přesný nástřik

Na trvanlivé a rychlé slepení řady materiálů, lepí většinu plastů, polystyrén, látky, plst, korek, fólie, papír, sklo a kov.

Neobsahuje chlorovaná rozpouštědla, snese teplotu: od -20°C do + 55°C.

Zvláště vhodný k lepení textilu, papíru, lepenek, dřeva, kůže a různých plastů.

Lepí i polystyrén, u kterého je třeba provést nejprve zkoušku snášenlivosti.

Nedojde-li po 60 minutách působení lepidla k změnám/narušení lepeného materiálu, lze lepidlo na lepení tohoto materiálu použít.

Plechovku před použitím dobře protřepejte a po použití vystříkejte zbytek lepidla z ventilu pomocí otočení plechovky ventilem dolů tak dlouho, až z plechovky půjde jen čistý plyn. Nejvhodnější nástřiková vzdálenost je 30 cm, doba odvětrávání je podle materiálů asi 5-10 min.

Dodatečná oprava není možná.

Konečná pevnost po 24 hod.

Obj.č.	Obsah ml	Balení Ks
0894 040 500	500	15



Lepidlo

Pro kombinované lepení dřeva, laminátu, gumy, kůže, korku, plstí, tvrdé PVC atd.



Obj.č.	Provedení	Obsah g	Balení Ks
0984 000 001	tuba	50	12
0984 000 002	tuba	125	12
0984 000 003	dóza	650	6

Prostředek na sváření ECO



S ochrannou vrstvou pro svařování.

Chrání zpracované díly, pracovní přístroje a roboty před návarovými perličkami při sváření elektrodou nebo v ochranné atmosféře, především při sváření MIG/MAG.

Nastříkejte na čistý povrch nářadí a do otvoru pistole.

Při další povrchové úpravě zpracovaných dílů (např. galvanizaci, žárovém pozinkování, lakování..) je třeba provést kontrolu příp. díl očistit.

Neobsahuje zdraví škodlivé látky.

Nehořlavý. Bez zápachu.

Obj.č.	Obsah ml	Balení Ks
0897 011 300	300	12

Prostředek na sváření



Vysoce účinný, ekologický svařecí a dělicí prostředek.

Dělicí a ochranný prostředek pro běžné sváření i sváření v ochranné atmosféře.

Brání přivaření rozstříknutého kovu na hlavy hořáků, svařené díly, svařovací automaty a trysky.

Jde o vodný roztok, který je tudíž nehořlavý.

Neobsahuje silikon ani rozpouštědla, je pachově neutrální a zdravotně nezávadný.

K dispozici jsou osvědčení o kvalitě svaru, o zdravotní nezávadnosti a mikrobiologické odbouratelnosti.

Obj.č.	Provedení	Obsah l	Balení Ks
0897 010 400	Plechovka	0,4	12
0897 610 10	Fillup-kanystr	10	1
0897 611 500	Fillup-prázdná dóza	0,5	1

Zinkový sprej GALVA ZINC PREMIUM



Zinkový opravný sprej

Vlastnosti:

- Podobný barevný odstín
- Nabízí vynikající ochranu proti korozi a pěkný vnější vzhled
- Je přelakovatelný

Oblast použití:

- Pro opravu především po svařování, speciálně k opravě žárově pozinkovaných dílů.

Teplotní odolnost:

- do +300 °C

Obj.č.	Obsah ml	Balení Ks
0897 110 400	400	15

Zinkový sprej GALVA ZINC BASIC

Zinkový opravný sprej

Úsporná varianta opravného spreje na pozinkování.

Vlastnosti:

- Přelakovatelný
- Barva: světle stříbrná

Teplotní odolnost:

- do +300°C

Obj.č.	Obsah ml	Balení Ks
0897 115 400	400	24



Zinkový sprej

Tmavošedá varianta zinkového spreje.

Je optimálním základním nátěrem na ochranu proti korozi.

Dá se výborně přelakovat všemi běžně dostupnými barvami.

Obj.č.	Obsah ml	Balení Ks
0897 111 400	400	15



Hliníkový sprej

99,5 % čistého hliníku

Odolný vůči teplotě do 800°C.

Extrémní ochrana proti vlhkosti.

Odolný vůči kyselinám a louhům.

K optickému vylepšení talířů a výfuků automobilů, hliníkových dílů, galvanizovaných ploch, klimatizačních, chladících a větracích systémů, nástaveb vozů, tepelně zatěžovatelných přístrojů a krytů a k optickému zlepšení povrchové úpravy zinkováním.

Obj.č.	Obsah ml	Balení Ks
0897 120 400	400	15



Nerezový sprej

Vlastnosti:

- Obsahuje 18% chromu, 8% niklu a 2% manganu
- Nabízí povrstvení odolné vůči korozi
- Používá se především při výrobě a instalaci klimatizací a větracích systémů, ve výrobě ocelových konstrukcí

Použití:

Ve strojírenství k opravě poškozených míst a k vyrovnání barvy svarů s okolním kovem.

Obj.č.	Obsah ml	Balení Ks
0897 132 400	400	15





Konvertor rzi



Stop rzi

Vlastnosti:

- Neutralizuje rez a převede jej do nerozpustné modro-černé metalo-organické sloučeniny
- Stabilizuje rez
- Slouží pro lepší přilnavost následného lakování

Technické informace:

- Barva: Běžová – po reakci s oxidy železa modro-černá.
- Použití v interiéru/exteriéru při min. 5°C do max. 35°C okolní teploty.
- **Výhoda:** Ekologicky šetrná verze na disperzní bázi, proto je možné pracovat i se standardními štětci.

Obj.č.	Obsah ml	Balení Ks
0897 500	500	6



Barva ve spreji světle šedá



Rychle schnoucí ochrana proti korozi a základní nátěr pro kovové povrchy.

Po zaschnutí se dá přelakovat všemi běžně používanými krycími laky.

Barva: světle šedá

Obj.č.	Obsah ml	Balení Ks
0897 250 400	400	6



Základní barva ve spreji Roststop Primer



Vlastnosti:

- Základní nátěr odolný vůči povětrnostním vlivům
- Velmi úsporný
- Rychleschnoucí, vytváří hladký, uzavřený povrch
- Nepřilnavost prachu po cca 7 min.
- Pevnost na omak po cca 30 min.
- Úplné proschnutí po cca 12 hod.
- Brouditelné po cca 45 min.

Oblast použití:

- Základní nátěr na kov, dřevo, keramiku, kámen, hlinu, sklo, papír.

Teplotní odolnost:

- do +80 °C

Poznámka:

- Všechny základní laky a nátěry jsou bez těžkých kovů, olova, kadmia a chromu
- **Pojivo:** nitrokombinované pryskyřice
- Po ukončení lakování dózu otočte a ventil prostříknete naprázdno

Obj.č.	Barva	RAL barva	Obsah ml	Balení Ks
0897 261 400	Roststop Primer	8012	400	6

Lakovací sprej

Nitrokombinační lak odolný vůči povětrnostním vlivům.
Vysoká plnivost = dobře kryje.
Zkrásluje a chrání povrchy před povětrnostními vlivy a korozi.
Doba schnutí: cca 20 min

Obj.č.	Barva	RAL barva	Obsah ml	Balení Ks
0897 210 400	Matná černá	9005	400	6
0897 220 400	Lesklá černá	9005	400	6
0897 230 400	Matná bílá	9010	400	6
0897 271 400	Lesklá oranžová	2011	400	6



Lakovací sprej

Vlastnosti:

- Lak odolný vůči povětrnostním vlivům.
- Velmi úsporný
- Rychleschnoucí, vytváří hladký, uzavřený povrch.
- Nepřilnavost prachu po cca 10 min při 20 °C
- Pevnost na omak po cca 45 min při 20 °C
- Leštitelný po cca 24 hodinách při 20 °C

Oblast použití:

- Základní lak na kov, dřevo, keramiku, kámen, hlinu, sklo, papír.

Teplotní odolnost:

- Do +80 °C

Poznámka:

- Všechny základní laky a nátěry jsou bez těžkých kovů, olova, kadmia a chromu.
- **Pojivo:** nitrokombinované pryskyřice
- Po ukončení lakování dózu otočte a ventil prostříkněte naprázdno

Obj.č.	Barva	Obsah ml	Balení Ks
0897 281 400	Čirá	400	6



Stříbrná metalíza ve spreji

Otěruvzdorný lak ve spreji na bázi umělých pryskyřic.
K ochraně např. talířů na kolech před odlétávajícími kamínky, posypovou solí a jinými vlivy.
Po cca 20 min schnutí přestává na povrchu ulpívat prach.

Obj.č.	Barva	Obsah ml	Balení Ks
0897 240 400	Stříbrná metalíza	400	15



Izolační spreje



Rychleschnoucí přetíratelný sprej pro izolaci a zakrytí skvm na zdivu a dřevu. Odolný žloutnutí, překryje tužku, masťotu, tmel, nikotin, dále skvrny od vody, dehtu, sazí a kouře, nenahrazuje závěrečný nátěr

Obj.č.	Barva	Obsah ml	Balení Ks
6028 911 58	Bílá	400	6

Ostraňovače plísní



- Odstaňovač plísní s okamžitým účinkem díky aktivnímu chlóru.
- Pro všechny omyvatelné plochy v obytných budovách.
- Zvláště v sanitárním prostoru, sauně a bazénu.
- Pro keramické obklady a kryty kloubů, silikonové spoje, stěny, stropy, zdivo, sklo, dřevo a plast.

Obj.č.	Obsah ml	Balení Ks
6028 917 00	500	1

Barva na zajištění šroubových spojů



Vlastnosti:

- Jednoduché, univerzální a přímé použití: nanesení do požadované polohy.
- Odolný vůči vodě, oleji a benzínu, také vůči zředěným kyselinám a zásadám.
- Rychlá a čistá práce i na špatně přístupných dílech.

Oblast použití:

- Je nepostradatelný pro zajištění šroubových spojů všeho druhu ve strojírenství, přesné mechanice, automobilovém průmyslu a elektronice.
- Slouží jako ochrana a důkaz toho, že se šrouby a spoje nepovolují.
- Dokumentuje kvalitu spoje, kontroluje zhotovení jako vosková pečeť

Obj.č.	Barva	Obsah g	Balení Ks
2697 192 901	Žlutá	20	1
2697 192 902	Červená	20	1
2697 192 903	Modrá	20	1
2697 192 904	Zelená	20	1
2697 192 905	Bílá	20	1

Korrosionsschutzspray

Corro

Vlastnosti:

Sprej proti korozi vytváří ochranný film testovaný ze strany TÜV a konzervuje nástroje a precizní kovové díly trvale suchou voskovitou vrstvou.

Oblasti použití:

Sprej lze používat jako bezpečnou ochranu neošetřených a nelakovaných kovových dílů proti korozi, při interním skladování obrobků, jako ochranu proti korozi při zasílání do zámoří a ke konzervaci nástrojů a precizních dílů.

Obj.č.	Obsah ml	Balení Ks
0897 901	400	6



Multifunkční olej MFO H1

Pro potravinářský průmysl

Syntetický olej s multifunkční kombinací aditiv.

Vhodné pro zařízení na zpracování potravin.

Nezařazen do žádného stupně nebezpečných látek

Vynikající vzlinavost

Vynikající ochrana proti oxidaci a stárnutí

Čirý, bez zabarvení

Neobsahuje bílý ani minerální olej



Obj.č.	Obsah ml	Balení Ks
0896 216 400	400	6



Long Lub H1

Pro potravinářský průmysl

Vysoce efektivní a kvalitní dlouhodobý mazací tuk s přilnavostí ve spárech

Vhodný do zařízení na zpracování potravin.

Vytváří ochranný film proti odstříkující a slané vodě

Tixotropní vlastnost zabraňuje stékání

Minimalizuje opotřebení a tření

Neobsahuje rozpouštědla, fyziologicky nezávadný a netoxický



Obj.č.	Obsah ml	Balení Ks
0896 215 400	400	6





Víceúčelový tuk H1

Pro potravinářský průmysl

Berzbarvý tuk s multifunkční kombinací aditiv
 Vhodný do zařízení na zpracování potravin
 Výnikající přilnavost, odolný vůči oxidaci a narušení
 Podporuje utěsnění
 Voda a prachodpudivý
 Bez prykyřice, kyseliny a silikonu



Obj.č.	Obsah g	Balení Ks
0896 800 400	400	1



Čistič Clean H1

Pro potravinářský průmysl

Vysoký odmašťovací a čistící účinek
 Vhodný do zařízení na zpracování potravin.
 Odstraňuje zbytky prykyřic, olejů a silikonu
 Bezpečná práce
 Bez acetonu, neobsahuje AOX (halogenové organické sloučeniny) a silikon



Obj.č.	Obsah ml	Balení Ks
0895 015 500	500	6



Inox Finish H1

Pro potravinářský průmysl

Odstraňuje lehké nečistoty
 Vhodný do zařízení na zpracování potravin.
 Vodoodpudivý ochranný film zabraňuje zašpinění
 neobsahuje AOX (halogenové organické sloučeniny) a silikon



Obj.č.	Obsah ml	Balení Ks
0895 115 400	400	6



Silikonový sprej H1

Pro potravinářský průmysl

- Obsahuje koncentrovaný, vysoce jakostní silikonový olej
- Vhodný do zařízení na zpracování potravin.
- Extrémně dobrá teplotní odolnost od -50 °C do +250 °C
- Čirý, nezabarvený s dobrou snášenlivostí vůči odolným materiálům
- Vysoce kvalitní, fyziologicky nezávadný kluzný dělicí prostředek
- Použitelný také na světlých površích



Obj.č.	Obsah ml	Balení Ks
0895 313 400	400	6

Značkovací sprej UpSideDown

S inovativním bezpečnostním krytem

- Značkování na zemi a dnem vzhůru
- Ideální na staveništích, parkovištích, pro výrobní haly
- Velmi dobře drží např. na asfaltu, betonu, kameni, dřevě a půdě
- Možné je i značení s ochranným krytem

Obj.č.	Barva	Obsah ml	Balení Ks
0897 353 500	Bílá	500	12
0897 363 500	Žlutá	500	12
0897 373 500	Růžová	500	12
0897 383 500	Modrá	500	12
0897 393 500	Zelená	500	12
0897 395 500	Červená	500	12
0897 396 500	Oranžová	500	12



Značkovací tyč

Vhodné pro značkovací spreje UpSideDown

Vlastnosti:

- Stabilní, prakticky nerozbitný plast
- Velmi lehký a ergonomický, pohodlné použití
- Nastavitelná nebo pohyblivá dávka spotřeby
- Drážka pro bezpečné udržení dózy
- Ke každé značkovací tyči, značkovací pistoli je přiložen návod k použití

Obj.č.	Označení
0897 399 1	Značkovací tyč
0897 399 2	Značkovací pistole



Značkovací barvy

+ Precizní, jemné rozprášení 360°

Nástřík je možný v každé poloze (se speciálním ventilem s 360°C kulovou hlavou).

Speciálním stříkacím ventilem lze kreslit čáry.

Použití kromě jiného pro silniční čáry, v lesnictví, zemědělství, stavebnictví.

Obj.č.	Barva	Obsah ml	Balení Ks
0897 312 500	Žlutá	500	12
0897 322 500	Růžová	500	12
0897 332 500	Modrá	500	12
0897 342 500	Bílá	500	12
0897 352 500	Červená	500	12
0897 362 500	Zelená	500	12





Fillup - příslušenství

Testovaný systém rozprašovacích plechovek na odolnost proti výbuchu, znovu plnitelný. Provozní tlak plechovky 12 bar a odolnost plechovky do tlaku 50 bar. S areca Fillup odpadá starost s prázdnými plechovkami. Už nejsou žádné na půl naplněné a defektní plechovky. Jsou plněné čistým vzduchem, takže nedochází k poškození ozonové vrstvy.

Příslušenství: ventil, 2 ostříkovací hlavy, 2 ostříkovací hlavy s prodloužením

Výpustný kohout 0892 600 007 pro 10l kanystr: 0894 610 10, 0896 610 10, 0896 620 10
Výpustný kohout 0892 600 008 pro 10l kanystr: 0895 110 10, 0895 410 10, 0896 630 10, 0897 610 10



Obj.č.	Provedení	Obr.
0892 700 001	vzduchový adaptér	1
0892 700 002	vzduchová stanice	2
0892 600 007	výpustný kohout pro plastový kanystr	3
0892 600 008	výpustný kohout pro plastový kanystr na 51 mm	3
0892 600 005	výpustný kohout pro kovový kanystr	4
0892 700 003	set náhradních dílů	5



Plastová rozprašovací láhev

S nastavitelným ventilem od silného paprsku po jemnou rozprašenou mlhu, těsně uzavíratelná, bez nebezpečí rozlití během dopravy nebo při převržení. Není vhodná pro tekutiny obsahující aceton.



Obj.č.	Obsah
0897 441 2	0,5

Plastová rozprašovací láhev

Pump-up

Univerzálně použitelná rozprašovací láhev s pumpičkou. Stačí napumpovat vzduch, a pak už jen jeden stisk palcem umožní rovnoměrné, konstantní rozprášení, jehož důkladnost může být regulována otáčením matice na dóze. Není vhodná pro tekutiny obsahující aceton!

Obj.č.	Obsah l
0892 600 06	1



Plastová rozprašovací láhev s pumpou

Vlastnosti:

- **Obal:** plastový s plnicí stupnicí
- **Tryska:** plastová nastavitelná
- **Vlastnosti produktu:** pojistný ventil

Obj.č.	Obsah l	Provedení
2697 166 31	1,5	s EPDM-těsněním
2697 166 30	1,5	s FPM-těsněním





Spárovací stěrka

Spárujte jako profesionál!

- RECA spárovací stěrka obsahuje 3 speciální tvary pro různé typy spárování
- RECA spárovací stěrka je odolná vůči kyselinám, odolná vůči otěru
- Díky jejím ostrým hranám výborně odstraní přebytečný silikon od podkladu
- Po použití se musí stěrka pouze opláchnout. Silikon nepřilne na stěrku

Obj.č.	Označení
0891 703	Spárovací stěrky 3-díly



Příslušenství ke kartuším

Sada uzávěrů, kloubů pro kartuše

Oblast použití:

- Uspodňuje nanášení a lepení na špatně dostupných místech.

Použití:

- Uzávěr utěsní načatou kartuši a brání vysychání.

Vhodné pro všechny kartuše 310ml!

Obj.č.	Označení	Provedení	Balení Ks
0891 730	20 ks uzávěrů a 10 ks 45° kloubů	Vhodné pro všechny kartuše 310ml	20
0891 731	1 ks kartušová tryska	Vhodné pro všechny kartuše 310ml	1
0891 732	Kartušová tryska s víkem	Vhodné pro všechny kartuše 310ml	1

Šňůra

uzavřená buničina

Šňůry z uzavřené buničiny pro vyplňování dilatačních spár, spojovacích spár, utěsnění profilovaného skla, různé průměry pro optimální utěsnění.

- bez změkčovadel
- žádná absorpce vody
- dle DIN 1845
- pro dilatační spáry v pozemním stavitelství
- skladování není omezeno

Obj.č.	Ø mm	Balení m/balení
0898 999 006	6	10
0898 999 106	6	1500
0898 999 010	10	5
0898 999 110	10	600
0898 999 015	15	5
0898 999 115	15	250
0898 999 020	20	5
0898 999 120	20	150
0898 999 125	25	100
0898 999 130	30	80



Akrylový těsnicí tmel S 10

vhodný především k utěsnění vnitřních spár

Drží na dřevě, betonu, porobetonu, omítce a azbestocementu.

Spáry musí být odmaštěné, čisté, zbavené prachu, mrazuvzdorné a suché.

Pokud se jedná o silně savý podklad (např. porobeton), je třeba spáry nejprve natřít akrylátovým tmelem zředěným vodou a nechat je 30 min zaschnout.

Obj.č.	Barva	Obsah ml	Balení Ks
0898 112	Šedá	310	25
0898 110	Bílá	310	25



Malířský akryl S 20

Premium

Jednosložkový, dešti odolný akrylový tmel pro vnitřní a vnější použití s maximální kapacitou pohybu o 20%. Pro utěsnění spojů a spár s mírným napětím v tahu a bez neustálého působení vlhkosti, jako beton, zdivo, omítky, vláknitý cement, sádkarton, dřevo nebo tvrzený PVC.

Nesmí být použit na sanitární aplikace, na mramor/přírodní kámen, na hlubinné stavby, na bitumeny obsahující těr a nebo změkčovadla, na podkladech, stejně tak spojů, které jsou v trvalém kontaktu s vlhkostí! Vezměte prosím na vědomí naše všeobecné pokyny pro tmelící látky!

Obj.č.	Barva	Obsah ml	Balení Ks
0898 120	Bílá	310	25
0898 122	Šedá	310	25





Silikonacetát S 17 těsnící hmota

jednosložková těsnící hmota

Pro dilatační a těsnící spáry v interiéru a exteriéru.

Použití v řadě různých aplikací v řemeslné oblasti, v průmyslu i domácnosti.

Trvale elastický, odolný proti povětrnostním podmínkám.

Vybavený fungicidní složkou.

Vhodný pro utěsnění přípojných spár u sanitárních instalací, oken, dveří.

Odolný proti UV záření. Obsahuje kyselinu octovou.

Obj.č.	Barva	Obsah ml	Balení Ks
0898 311 4	Transparentní	310	25
0898 311 5	Bílá	310	25
0898 311 6	Šedá	310	25
0898 311 7	Černá	310	25
0898 311 8	Hnědá	310	25
0898 311 9	Světle šedá	310	25



Silikon neutrální S 18

k utěsnění spár ve venkovním zdivu

Vhodný ve stavebnictví, k zasklívání při výrobě oken, na dilatační spáry ve strojřevněství.

Odolný proti povětrnostním vlivům, odolává běžným chemikáliím.

Elastický a odolný proti stárnutí a UV.

Obj.č.	Barva	Obsah ml	Balení Ks
0898 312 1	Transparentní	310	25
0898 312 2	Bílá	310	25
0898 312 3	Šedá	310	25
0898 312 4	Hnědá	310	25
0898 312 5	Světle šedá	310	25
0898 312 7	Černá	310	25

Silikon sklo a kámen

K těsnění přírodního kamene, prosklené fasády a izolačního skla

Výborně se hodí na mramor, žulu a spárování přírodního kamene, je bez změkčovačel. Díky jeho silné lepící schopnosti je silikon na sklo a kámen ideální pro skleněné fasády, ideální pro těsnění bazénů.

Testováno pro čisté prostory



Obj.č.	Barva	Obsah ml	Balení Ks
0898 910 001	Bílá	310	12
0898 910 002	Transparentní	300	12
0898 910 003	silbergrau	300	12

Silikon stavba a okno

Spojování oken, zdiva, fasádní spáry, dilatační spáry, ...

Silikonstavba a okno je neutrální vytvrzovací tmel pro profesionální injektaž v domě a na stavbě. Pro připojení kloubů na okna, stejně jako v truhlářských dílnách, koupelnách a kuchyní.

Obj.č.	Barva	Obsah ml	Balení Ks
0898 910 004	Transparentní	300	12



Akrylový těsnicí tmel S 11

S povrchem podobným omítce

Odolný proti vlivům počasí.

Barevně stálý.

Kompatibilní nátěr.

Neutrální zápach.

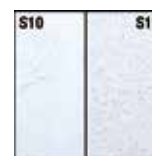
Bez rozpouštědel.

Připraven k použití - komponentní tmel.

Na bázi akrylové pryskyřice.

Se strukturovaným, drsným a omítkově podobným povrchem pro vnitřní a vnější povrchy.

Obj.č.	Barva	Obsah ml	Balení Ks
0898 011	Bílá	310	20



Těsnicí hmota pro ventilace S12

Kvalitní jednosložková lepicí a těsnicí hmota na bázi polymeru.

Všeobecně drží výborně na mnoha podkladech jako sklo, glazovaných površích, emailu, epoxidu, polyesteru, tvrdém PVC, nerez, hliníku a lakovaném dřevě.

Použitelné vevnitř i venku.

Na lepení a těsnění při zpracování kovu a dřeva, ve stavebnictví a ve vnitřní stavbě.

Vhodný pro lepení panelů, dřevěných lišt, parapetů, prahů, okapných lišt, zrcadel,...

Jako konstrukční hmota pro stavbu karosérií a kovové spoje, těsnění a

lepené spoje při stavbě lodí a stěrková hmota na trhliny a nerovné povrchy.

Odolný proti UV záření, neutrální, téměř bez zápachu, bez silikonu,

přelakovatelný (nelze přelakovat alkydpryskyřicovými laky!)

Omezení použití:

Není vhodný pro použití na PP, PE, teflonu a živičných površích a pro spáry pod vodou.

S 78 transparentní není vhodný na kov a plast.

Nekompatibilní s butylem (asfalt).

Obj.č.	Obsah ml	Barva	Balení Ks
0898 012	310	Šedá	12





Silikon vysokoteplotní S 300



jednosložkový, obsahuje kyselinu octovou

Pro utěsnění spár a styčných spár v průmyslu a stavebnictví, které jsou vystaveny vyšším teplotám.

Vhodný k utěsnění přípojí topných kotlů, kachlových kamen, pro topenáře a instalatéry klimatizace.

Odolný proti stárnutí a povětrnostním vlivům.

Dobrá odolnost proti UV záření.

Velmi dobrá přilnavost jak na sklo, tak i lakované povrchy.

Vulkanizuje k červené těsnicí hmotě.

Obj.č.	Barva	Obsah ml	Balení Ks
0898 313	Červená	310	12

Silikon RTV

Neutrálně zesíťovaný silikon 1-K RTV

ARECAL RTV Silikon v praktické tlakové plechovce se obvykle používá jako lepidlo a těsnící hmota tam, kde se mají lepit nebo utěsňovat zdroje tepla či chladu nebo tam, kde je třeba chránit dílce před vnějšími vlivy (vibrace, náraz, voda, chemikálie).

Typické oblasti použití:

Lepení a těsnění při výrobě přístrojů do domácnosti (např. trouby, keramické varné desky), utěsnění elektronických dílů (např. akumulátory), utěsnění v oblasti motorů (např. systémy vpouštění, olejová čerpadla, olejové vany, víčka ložisek vačkových hřídelí, víka převodovek, čelní víka)

Přednosti:

- S minimálním zápachem
- Nekorozivní
- Vysoká teplotní odolnost
- Vysoká odolnost vůči chemikáliím
- Snadno zpracovatelný díky naplnění hnacím plynem

Obj.č.	Obsah ml	Barva	Balení Ks
0987 311 061	200	Černá	1

ergo.



S 78 lepi a těsní

univerzální - pachově neutrální - bez silikonu

Kvalitní jednosložková lepicí a těsnící hmota na bázi polymeru.

Všeobecně drží výborně na mnoha podkladech jako skle, glazovaných površích, emailu, epoxidu, polyesteru, tvrdém PVC, nerez, hliníku a lakovaném dřevě.

Použitelné vevnitř i venku.

Na lepení a těsnění při zpracování kovu a dřeva, ve stavebnictví a ve vnitřní stavbě.

Vhodný pro lepení panelů, dřevěných lišt, parapetů, prahů, okapných lišt, zrcadel...

Jako konstrukční hmota pro stavbu karosérií a kovové spoje, těsnění a

lepené spoje při stavbě lodí a stěrková hmota na trhliny a nerovné povrchy.

Odolný proti UV záření, neutrální, téměř bez zápachu, bez silikonu,

přelakovatelný (nelze přelakovat alkydpryskyřicovými laky!)

Omezení použití:

Není vhodný pro použití na PP, PE, teflonu a živičných površích a pro spáry pod vodou.

S 78 transparentní není vhodný na kov a plast.

Nekompatibilní s butylem (asfalt).



Obj.č.	Barva	Obsah ml	Balení Ks
0898 511 1	Bílá	290	12
0898 511 2	Šedá	290	12
0898 511 3	Černá	290	12
0898 511 16	Tmavě hnědá	290	12





S 77 lepi a těsní S77 Clearfix



Jednosložková těsnicí hmota na hybridní bázi

- Jednosložková těsnicí hmota na hybridní bázi
- Křišťálově čistě, pro vnitřní použití
- Na téměř všechny materiály
- Po vytvrzení zůstává pružné
- Má vysokou mechanickou pevnost a je testováno pro spoje s vysokou zátěží
- Má vynikající přilnavost k většině stavebních a průmyslových materiálů jako je dřevo, sklo, kov, hliník, eloxovaný hliník, mosaz, měď, tvrdé PVC
- Trvale elastické, odolné vůči vibracím, dobrá zvuková izolace
- Možné přelakovat.

Obsah: 300 ml

Obj.č.	Barva	Obsah ml	Balení Ks
0898 511 9	čirý	300	12



Lepí & těsní S79 SealFix



1 K lepi & těsní

Vlastnosti:

- Neutrálně zesíťovaný jednosložkový silikonový těsnicí materiál
- Vhodný pro skleněné konstrukce
- Velmi dobrá odolnost vůči povětrnostním vlivům, stárnutí a UV
- Velmi dobrá přilnavost na řadě podkladů, zčásti ve spojení se základním nátěrem
- Nekorozivní

Oblasti použití:

- Utěsnění připojovacích a dilatačních spár v pozemním stavitelství
- Vhodný i pro utěsnění odolné vůči povětrnostním vlivům (weather sealing) na skleněných fasádách, šikmém zasklení, dřevoskleněných spojovacích prvcích, zasklení střech a zimních zahrad
- Vhodný pro zaspárování skleněných prvků

Pracovní teplota:

+ 5 ° C až + 40 ° C

Odolný od -40 ° C do + 180 ° C

Obj.č.	Barva	Obsah ml	Balení Ks
0898 513 1	Transparentní	310	20

Primer



primer NP2(aktivátor)

Použití:

Pro zlepšení přilnavosti MS-polymerů a silikonových tmelů na porézní podklady.

Obj.č.	Obsah ml	Balení Ks
0898 913	250	1

Lepidlo Fix-it ultra S 80



Univerzální - pachově neutrální - bez silikonu

Jednosložkové výkonné lepidlo s velmi vysokou počáteční přilnavostí.

Vlastnosti:

- extrémně vysoká počáteční lepivost
- zůstává trvale elastické
- k extrémně rychlé práci
- odolný vůči povětrnostním vlivům
- UV-ochrana, bez zápachu

Použití:

- Výborně drží na řadě podkladů jako je sklo, glazované plochy, email, porcelán, epoxid polyester, tvrdé PVC, PU, nerez, anodizovaný hliník, měď, zinek, olovo, lakované dřevo, panely HPL, dřevěné lišty, okenní parapety, přírodní kámen, mramor, zrcadla a řadě dalších.

Obj.č.	Barva	Obsah ml	Balení Ks
0898 480	Bílá	290	12



Lepidlo montážní 1K PU S 21



jednosložkové polyuretanové montážní lepidlo k trvale elastickému plnění spár s rychlou reakční dobou

Široké spektrum materiálů, na nichž drží.

Jednoduchá manipulace.

Velmi rychlé vytvrzení.

Během procesu vytvrzení mírně nabobtná.

Vysoká pevnost, pachově neutrální.

Vytváří trvale elastickou lepicí výplň.

Dá se brousit a přelakovat.

Vysoká odolnost vůči povětrnostním vlivům.

Duroplastická lepicí spára.

Teplotzdorný do +110°C.

Vhodný k lepení přírodního kamene.

Obj.č.	Barva	Obsah ml	Balení Ks
0898 421	Béžová	310	12





Dveřní montážní pěna 2K bez pohon. plynu

Ideální pro montáže okenních a dveřních ráků.
Množství stačí na jeden rám tak, aby nevznikal odpad s polovičním využitím kartuší!

Obj.č.	Označení	Balení Ks
0898 228 1	Dveřní montážní pěna 210 ml	16
0891 153	formovací pistole	1



Pěny na zárubně SPRINT S 28

2 komponentní polyuretanová pěna
Dvosložková polyuretanová pěna s urychlenou reakcí a zvýšenou zatížitelností!

Oblasti použití:
Montáž dveřních zárubní všeho druhu včetně parapetu. Zapění prázdných zdmi a dutin. Extrémně rychlé vytvrdnutí nezávisle na okolní vlhkosti. Držína všech běžných podkladech s vyjímkou PE, silikonu, dělicích prostředků. Vynikající izolační vlastnosti.

- Nevyžaduje přípravné navlhčení
- Nevytváří dodatečný tlak
- Nesmršťuje se
- Není odolná proti UV záření

Obj.č.	Barva	Provedení	Obsah ml	Balení Ks
0898 228 2	Zelená	S trubičkou	400	12



Montážní pěna 1K

Jednosložková univerzální stavební a výplňová pěna
Vlastnosti:

- Vynikající rozměrová stabilita
- Vlhkostí tvrdnoucí jednosložková polyuretanová pěna pro práci s pistolí.
- Neobsahuje plyn (H)FKW (freon, tzv. skleníkový plyn)

Oblast použití:
• Pro vyplnění spár na oknech a předokenních roletách stejně, jako pro vyplnění stěnových otvorů a jiných dutin

Technické informace:
• Třída stavebních materiálů B3 podle DIN 4102 - část 1
• Odpovídá třídě F podle DIN-EN13501-1

Obj.č.	Barva	Provedení	Obsah ml	Balení Ks
0898 227 001	Běžová	S trubičkou	750	12
0898 229 001	Běžová	S29 pro pistole	750	12
0898 994	Šedá	Pro pěnové pistole	750	12

Polyuretanové pěny jednosložkové

1-komponentní polyuretanová pěna na zimní a letní sezónu

Výborná objemová stabilita

Neobsahuje žádný plyn (žádný skleníkový efekt)

Splňuje třídu F dle DIN-EN13501-1

Stavební třída B3 dle DIN 4102-část 1

Pracovní teplota: -15°C do +35°C

Teplota dózy: > +5°C (optimální +10°C do +20°C)

Doporučené příslušenství: montážní pistole Basic

Pro čistější a hospodárnější práci

Množství pěny lze dobře dávkovat

Pistole by se měla pravidelně čistit (s univerzálním čističem obj.č. 0898 225)

Na pistoli by měla být vždy našroubována pěnová dóza.

Obj.č.	Provedení	Obsah ml	Balení Ks
0898 993	Pro pěnové pistole	750	12



Izolační lepidlo S30 1K

Jednosložkové polyuretanové lepidlo

Vlastnosti:

- 1-komponentní samorozpínací polyuretanové lepidlo pro efektivní, čisté, ekonomické a trvale bezpečné lepení tepelné izolačních desek a sádrokartonu ve stavebnictví.

Oblasti použití:

- Vhodné pro lepení izolačních panelů na bázi polystyrenu - (EPS + XPS), polyuretanu-(PUR/PIR) a fenolové pryskyřice, pěny v oblasti ploché střechy, obvodu, fasády, izolace / odvodňovacích prvků, suterénu strop, vnitřní izolace, atd.
- Lepení sádrokartonových / sádrovláknitých desek sádrokartonu
- Lepení nenosných zdí v interiéru, jako jsou příčky, screeningových stěny, sklepe barové pulty, kamenné police, atd z plánu hornin (pórobeton, vápence, sádrovce, ...)
- Vyplnění mezer mezi jednotlivými tepelnými prvky.

Obj.č.	Provedení	Obsah ml	Balení Ks
0898 230	Pro pistole	800	12



Montážní pěna pro studnaře

vlhkostí tvrdnoucí jednosložková polyuretanová pěna

Výborně drží na betonu, omítko, zdivu, dřevu a řadě plastů. Vysoká lepicost.

Montáž betonových skruží a trubkových prvků z betonu s polodrážkovými spoji a spoji perodrážka.

Spojení trubek z kameniny a keramiky.

Obj.č.	Barva	Provedení	Obsah ml	Balení Ks
0898 990	Běžová	S trubičkou	750	12
0898 991	Běžová	Pro pěnovou pistoli	750	12





Pistolová pěna PURLFLEX

RECA Purflex je nově vyvinutá jednosložková, vysoce elastická pěna k aplikaci pistolí, jejíž výroba je pod dozorem externí organizace (MPA Bau Hannover), dle RAL, vhodná k provádění výplní, izolací a utěsnění připojovacích spár oken a výplně připojovacích spár dveřních rámu. Díky své vysoké elasticitě více než 30 % dokáže pěna lépe pojmout pohyby stavebních dílců. Má výbornou přilnavost na betonu, zdivu, kameni, omítce, dřevu, sololitu, kovech a řadě plastů (polystyrén, tvrdá pěna PUR, polyester, tvrdé PVC).



Podklady musí být nosné, čisté, bez prachu, mastnoty a dělicích prostředků. Suché podklady zvlhčete vodou (nastříkejte). Ideální teplota ke zpracování je +20°C. Postupujte podle provozního návodu své aplikační pistole. Před našroubováním plechovky na montážní pistolí a po přerušení práce plechovkou nejméně 30x dobře protřepejte a mezitím zvlhčujte. Při našroubování na pistolí se závit nesmí vzpříčit ani přetáhnout. Čerstvé kousky pěny ihned odstraňte univerzálním čisticím prostředkem RECA S 25 k odstraňování polyuretanové pěny (0898 225 2). Vytvrzená pěna se dá odstranit jen mechanicky.

- Elasticita nad 30 % podléhající doзору externí firmy
- Pěna se dá rychle řezat
- Má dobrou rozměrovou stabilitu
- Je odolná vůči tlenu, teple i vodě
- Není odolná vůči UV záření

Obj.č.	Provedení	Obsah ml	Balení Ks
0800 898 000	Pro pěnové pistole	750	12

Protipožární pěna do pistole

1K - Polyuretanová pěna

Vlastnosti:

- Pění se se zvýšenou požární odolností v tepelně izolačních kompozitních systémech mezi EPS (zateplovací panely z expandovaného polystyrenu). Tloušťka 70 mm a šířka 20 mm pokryté minerální omítkou.
- Jen těžko hořlavá mezi pevnými minerálními nebo kovovými stavebními materiály
- Hloubka a šířka drážky do 40 mm
- B1 testováno
- Není UV odolná

Použití:

- Elektrická instalace
- Instalace protipožárních dveří

Technické údaje:

- Pracovní teplota + 5 °C až + 35 °C
- Testováno MPA Bau Hannover ABP-Nr. P-NDS04-349
- Třída požární odolnosti EI 180-V-X-F-W 10-5 podle zprávy o klasifikaci 3.2 / 10-052-2 dle DIN EN 1366-4 ve spojení s DIN 13501-2
- Testováno společností M.fPA Leipzig GmbH



Obj.č.	Barva	Provedení	Obsah ml	Balení Ks
0898 995	Červená	Pro pěnovou pistolí	750	12

Těsnicí pěna Waterfix

Vlastnosti:

- Vodotěsná, plynotěsná a olejotěsná do 1 bar
- Jednoduché a rychlé zpracování
- Odolná vůči stárnutí a tlenu
- Tvarově stabilní, s uzavřenými buňkami
- Velmi dobrá přilnavost
- Pěna přestane po asi 5 min lepit, po asi 10 min se dá řezat a po 20 min je vytvrzená
- **Odolnost vůči teplotám:** -30°C do +80°C

Oblasti použití:

Pěna WATERFIX® byla vyvinuta k trvalému, spolehlivému a jednoduchému utěsnění průrazů v pozemním a hlubinném stavitelství. Nahrazuje běžné těsnicí systémy jako např. systémy kabelových a trubkových průchodů RDS, řešení s mufnami/manžetami a deformační těsnění. Pěna WATERFIX® je vhodná pro jakýkoliv druh průchodů stěnami, v šachtách, přes fasády nebo v oblasti střechy. Lze ji s odolností vůči vodě pod tlakem a plynu instalovat okenní a dveřní prvky. Speciální pěna se používá všude tam, kde nelze použít běžné systémy kvůli tvaru, velikosti a konstelaci průrazu.

Obj.č.	Barva	Provedení	Obsah ml	Balení Ks
0898 999 200	Modrá	S trubičkou	400	15



Primer

Přilnavý základní nátěr P 40 pro těsnicí pěnu Waterfix

Oblast použití:

Prostředek ke zvýšení přilnavosti a přípravě nesavých, nízkoenergetických povrchů jako např. plastových trubek z PE, PP, TPE a elastomeranu (EPDM) ve spojení se speciální pěnou WATERFIX.

Použití:

Ošetřované povrchy musí být suché, čisté, bezprašné a prosté mastnoty. Naneste tence základní nátěr a podle okolní teploty jej nechejte min. 10 - 60 min uschnout. Nejpозději hodinu po uschnutí základního nátěru se musí provést nanesení speciální pěny WATERFIX®.

Obj.č.	Obsah ml	Balení Ks
0898 999 201	250	1



PU-pěny, příslušenství

Trubička na pěnu

- Plastové
- Vnější průměr Ø 5mm
- Délka 180 mm

Obj.č.	Ø mm	Délka mm	Balení Ks/balení
0898 999 001	5	180	5





Univerzální čistič na PU pěny S 25

- K odstranění čerstvých skvrn PU pěny.
- K čištění montážních pistolí.
- Jednoduše namontovat na montážní pistoli a nastříkat.
- Pasuje na všechny běžné pistole.
- Díky dodávané rozprašovací hlavě použitelný také jako sprej.
- Odstraní tekoucí zbytky PU pěny rychle a spolehlivě.
- Také vhodný pro barevné a lepidlové zbytky, tuk, olej a vosk.

DŮLEŽITÉ:

Montážní pistoli čistit po každém použití.

Pistole nikdy nečistit vodou.

Obj.č.	Provedení	Obsah ml	Balení Ks
0898 225	Pro pěnovou pistoli	500	12

Montážní pistole

Pro PU-pěny

Profesionální jednosložková PU pěnová pistole v obzvláště lehkém designu z plastu

Výhody:

- Vnitřní část z kovu
- Díky dvěma nylonovým půlkám extrémně lehké
- Zkouška na těsnost



Obj.č.	Provedení	Balení Ks
0891 151	Kov	1
0891 154	Plast	1

Vytlačovací pistole Profi

Standard

Lis na patrony Profi s uzavřeným korpusem na patrony.

Měkký a dlouhý zdvih.

Univerzální provedení pro normální kartuše do obsahu 310 ml.



Obj.č.	Provedení	Váha g	Pro	Balení Ks
0891 02	Válec z hliníku	800	Kartuše 310 ml	1
0891 020	Válec z plexiskla	830	Kartuše 310 ml	1

Aplikační pistole na silikon

Pro sáčky

- Pistole na silikon, s průhledným tělem, pro 600ml sáčky s uzavřeným tělem kartuše

Výhody:

Transparentní plastové tělo

Automatické snížení tlaku: to znamená žádné přebytky materiálu při tmelení

Zahnutá tyč: možno všude zavěsit (např. při přerušení práce)

Otočné tělo kartuše: nastavitelné pro jakékoliv pracovní prostředí

Obj.č.	Provedení	Váha g	Pro	Balení Ks
0891 021	Válec z plexiskla	920	Pro sáčky 600ml	1



Vytlačovací pistole Standard

Standard

Spotřební díly tvrzené.

Pro normální kartuše do obsahu 310 ml.

Obj.č.	Provedení	Váha g	Pro	Balení Ks
0891 0	standard	600	Kartuše 310 ml	1



Vytlačovací pistole Skelett

Standard

Lakované standartní provedení, vhodné pro normální kartuše do obsahu 310 ml.

Strukturální pistole s lesklou šestihrannou posuvnou tyčí.

Obj.č.	Provedení	Váha g	Pro	Balení Ks
0891 00	Skelett	500	Kartuše 310 ml	1



Vytlačovací pistole pneumtická

Vhodné pro normální kartuše do obsahu 310 ml.

Obj.č.	Tlak vzduchu bar	Pro	Balení Ks
0891 01	2 - 4	Kartuše 310 ml	1





Pistole vytlačovací Handymax

Ukazatel stavu obsahu kartuše
 Vhodné také pro silikonové kartuše (Vyjimka: S 78 +S 80)
 Velmi nízký vytlačovací odpor díky speciálnímu převodu
 Extra stabilní provedení

Obj.č.	Popis	Balení Ks
0891 022 912	Pro všechny RECA-injektážní systémy	1



Pistole vytlačovací Eco koaxial

Extra stabilní koaxiální provedení pro RECA injektážní systémy
 Vhodné také pro silikonové kartuše (vyjimka:S78 +S80)

Obj.č.	Popis	Balení Ks
0891 021 912	Pro RECA injektážní systém 330 ml, vhodné také pro silikonové kartuše	1
0912 102 420	Pro RECA injektážní systém 420 ml	1



Pistole vytlačovací Skelett koaxiální

Skeletová pistole s hladkou šestihrannou tlačnou tyčí
 Koaxiální provedení vhodné pro standardní kartuše a pro silikon (Vyjimka: S78+S80)

Obj.č.	Popis	Balení Ks
0891 023 912	Vhodné pro RECA injektážní systém, 330ml a pro silikonové kartuše	1



Pistole vytlačovací Profi koaxiální

Vhodné pro koaxiální kartuše 330 ml
 S ukazatelem obsahu kartuše
 Použitelné i pro silikonové kartuše (Vyjimka: S 78 + S 80)

Obj.č.	Popis	Balení Ks
0911 001 297	Pro všechny RECA - injektážní systémy	1

Pistole vytlačovací Aku koaxiální

Aku vytlačovací pistole Koaxial - PowerMax HPS-3CS-14.4V

Pro všechny injektážní systémy RECA od 310 do 330 ml, také pro silikonové kartuše s výjimkou S78 a S80.

Technické informace:

- Vytlačovací síla 7500 N (750 kg)
- Rychlost posuvu je nastavitelná od 120 do 240 mm / min
- Automatický návrat, zabraňuje odkapávání chemie

Dodávka obsahuje:

- 1 x Aku vytlačovací pistole
- 1 x lithiová baterie 14,4 V / 3 Ah s ukazatelem stavu
- 1 x rychlonabíječka s ukazatelem času nabíjení a stavu nabití baterie (nabíjení cca 40min)
- 1 x kufr

Hmotnost:

- Vytlačovací pistole 2,8 kg
- Přenosný kufr včetně pistole a nabíječky 5.5 kg

Obj.č.	Popis
0891 000 905	Vytlačovací pistole Aku koaxiální komplet v kufru
0891 000 906	Náhradní Aku 14.4 V/Li-Ion pro vytlačovací pistoly Aku koaxiální



Rychlomontážní cement

Ulith-Fix 5

- Rychlé nastavení montážní malty pro interiér i exteriér.
- Použití mimo jiné pro sanitární a elektrické instalace, zabezpečení, kotvení, opravy, těsnění...
- Čas zpracování cca 5 - 7 minut., možno zatížit po asi 15 minutách, Teplota zpracování přes +5°C teploty vzduchu a objektu.
- 1 kg Ulith-Fix odpovídá ca. 1,1 litru mokré malty.
- Odolná povětrnostním vlivům, mrazuvzdorná, vodotěsná, ale propustná pro vodní páry.

Obj.č.	Obsah kg	Balení Ks
0898 515 15	15	1 / 44



Rychlomontážní cementy

Ulith-Fix 2

- Rychlé rozmíchání montážní malty pro interiér i exteriér.
- Použití mimo jiné pro sanitární a elektrické instalace, zabezpečení, kotvení, opravy, těsnění ...
- Čas zpracování cca 2 – 4 minuty, možno zatížit po asi 10 minutách,
- Teplota zpracování přes +5° C teploty vzduchu a objektu.
- 1 kg Ulith-Fix odpovídá ca. 1,2 litru mokré malty.
- Odolná povětrnostním vlivům, mrazuvzdorná, vodotěsná, ale propustná pro vodní páry.

Obj.č.	Obsah kg	Balení Ks
0898 515 12	15	1 / 44





Prostředek na čištění rukou



Tekuté mýdlo

Ochrana rukou.
Se speciálním čistícím prostředkem.
Vysoká čistící síla.
PH neutrální.
Bez písku.
Dermatologicky testováno.

Obj.č.	Provedení	Balení Ks
0892 101 101	250 ml	1/20
0892 101 100	2500 ml	1
0892 101 104	kanystr 10 l	1
0892 101 110	startovací sada: 2500 ml, nástěnný držák, pumpička	1
0892 101 103	nástěnný držák	1
0892 101 102	pumpička pro 2500 ml láhev	1
0892 101 105	pumpička pro 10l kanystr	1



Pasta na mytí rukou



Optimální čistící účinek.
Klinicky testováno a pozitivně zhodnoceno kožní klinikou v Augsburgu.
Vhodná i pro citlivou pokožku, bez zásaditých složek.
Neobsahuje písek - neucpe potrubí.

Obj.č.	Obsah l	Balení Ks
0892 100	1	1
0892 101	10	1



Dávkovač pasty na mytí rukou



Dávkovač pasty na mytí rukou reca nevyžaduje údržbu.
Robustní průhledný zásobník, v němž je vidět stav obsahu.
Hygienické uložení pasty a její snadný a úsporný odběr.
S držákem k upevnění na stěnu.

Obj.č.	Označení	Obsah ml	Váha g	Balení Ks
0892 000	Dávkovač pasty	2500	500	1

Balíček na mytí rukou

Pasta na mytí rukou a čistící papír

Pasta na mytí rukou:

- Optimální čistící účinek
- Testováno kožní klinikou v Augsburgu
- Vhodná i pro citlivou pokožku
- Bez zásaditých složek
- Neobsahuje písek, neucpe potrubí

Čistící papír:

- Buničina
- Extrémně odolný vůči roztržení
- 2-vrstvý modrý
- Role obsahuje 1000 útržku
- Rozměry: 38 x 36 mm

Obj.č.	Obsah
0892 999 101	10l pasty na mytí rukou + 2 role čistícího papíru



Pasta na čištění rukou speciální

- Speciální pasta na čištění rukou pro silné a trvalé znečištění.
- S bio čistícím prostředkem.
- Se speciálním rozpouštědlem.
- Odstraňuje olejové barvy, laky, pryskyřice, lepidla.
- Nekonzervované a neobsahuje mýdlo.

Obj.č.	Obsah l	Balení Ks
0892 102 002	2	1



Tekuté mýdlo



Tekuté mýdlo pro lehké ušpinění.
PH neutrální.
S cukrovými tenzidy.
Neobsahuje mýdlo.

Obj.č.	Obsah l	Balení Ks
0892 101 200	2	1

Pasta na čištění rukou



Pro středně těžké a těžké znečištění z. jako oleje, tuky, saze, grafit, kovový prach, maziva

Vlastnosti:

- Velmi dobrá čistící schopnost
- S ochranou pokožky Eucornol®
- Zanechává příjemně hladkou pokožku
- S obzvláště jemnozrnné ASTOPON®
- S aloe vera
- ph pokožky neutrální

Obj.č.	Obsah l	Balení Ks
0892 102 005	2	1

Ochranný krém na pokožku

Ochranný krém proti pryskyřicím.

Vlastnosti:

- Neparfémovaný.
- Chrání pokožku před vícenásobnou pryskyřicí, vosky, oleji, tuky a organickými rozpouštědly.
- Neobsahuje silikon.

Obj.č.	Obsah l	Balení Ks
0892 102 001	1	1



Krém na ochranu pokožky

Vlastnosti:

- jedinečná 4-násobná ochrana
- rychle použitelný, stabilní ochranný film
- usnadňuje čištění pokožky
- s přírodním filmem

Obj.č.	Obsah l	Balení Ks
0892 102 004	1	1



Ochranná pěna na ruce DERMATOP

„Tekuté rukavice“.

Ochranná pěna odolná vůči vodě a mýdlu.
Předchází podráždění pokožky.
Není toxická.
Bez silikonu.
Nechá kůži volně dýchat.
Brání vysychání pokožky.
Velmi vydatná.

Obj.č.	Obsah ml	Balení Ks
0895 912 400	400	12



Pleťové mléko na ošetření pokožky



Pleťové mléko pro normální pleť.
Zvlhčující.
S Aloe Vera.
Bez silikonu.

Obj.č.	Obsah l	Balení Ks
0892 102 003	1	1

Dávkovač Stoko Duo



Variabilně použitelné pro všechny 1000 ml a 2000 ml měkké láhve.
Stabilní kryt z plastu.
Snadná manipulace a plnění, spolehlivá v provozu.
V bílém provedení vhodné pro sprchové kouty.

Obj.č.	Provedení
0892 102 007	pro 1l a 2l - měkké láhve

ergo.

Plošné těsnění nízká pevnost

nízká pevnost

Nízká pevnost plošné těsnění. Pro utěsnění příruby a povrchy s malou mezerou. Snadná a rychlá aplikace s válečkem nebo sítotiskou. Zvláště vhodné pro hromadnou výrobu složitých tlakově litého hliníku.



Obj.č.	Provozní teplota °C	Konečná pev- nost při 25°C h	Barva	Obsah g	Balení Ks
0987 425 24	-55 do +150	24	Zelená	50	1
0987 425 26	-55 do +150	24	Zelená	250	1

Plošné těsnění střední pevnost

ergo.

univerzální střední pevnost

Rychloschnoucí plošné těsnění pasivních kovů a pro nízké teploty. Tixotropní nastavení umožňuje snadné dávkování při současně dobré hustotě po nanesení produktu.



Obj.č.	Provozní teplota °C	Konečná pevnost při 25°C h	Barva	Obsah g	Balení Ks
0987 425 34	-55 do +150	24	Oranžová	50	1
0987 425 36	-55 do +150	24	Oranžová	250	1



Plošné těsnění vysoká pevnost

ergo.

tepluvzdorné

Vhodné jako náhrada pevného těsnění v přírubách a na čerpadla a převodovky... Výrobek se vyznačuje vysokou odolností vůči vodě, plynu, LPG, olejům a průmyslovým chemikáliím. Spolehlivé těsní a je odolné proti nárazům a vibracím.



Obj.č.	Provozní teplota °C	Konečná pevnost při 25°C h	Barva	Obsah g	Balení Ks
0987 428 04	-55 do +200	12	Červená	50	1
0987 428 06	-55 do +200	12	Červená	250	1



Trubkové těsnění nízká pevnost

ergo.

s teflonem nízká pevnost

Teflonem plněné těsnění trubkových závitů s nízkou hodnotou tření, umožňuje snadnou montáž a zaručuje po vytvrzení vysokou odolnost proti chemikáliím. Pomalé vytvrzování. Speciálně pro utěsnění kuželovitých / válcových šroubovaných spojení trubek.



Obj.č.	Provozní teplota °C	Konečná pevnost při 25°C h	Barva	Obsah g	Povolení	Balení Ks
0987 420 54	-55 do +150	12	Bílá	50	DVGW	1
0987 420 56	-55 do +150	12	Bílá	250	DVGW	1



Trubkové těsnění střední pevnost

ergo.

univerzální střední pevnost

Těsní spolehlivě veškeré trubkové závitové spoje kónické/válcovité do 3". Rychlé vytvrzení i při teplotách pod 0° C. Odolný vůči zemnímu plynu, ověřený dle DVGW (DIN EN 751-1).



Obj.č.	Provozní teplota °C	Konečná pevnost při 25°C h	Barva	Obsah g	Povolení	Balení Ks
0987 420 74	-55 do +150	6	Žlutá	50	DVGW	1
0987 420 76	-55 do +150	6	Žlutá	250	DVGW	1



ergo.

Trubkové těsnění vysoká pevnost

vysoká pevnost

Vysoce pevné těsnění trubkových závitů s velmi dobrou odolností vůči mazadlům, rozpouštědům, luhům a pod.. Vysoká plnivost. Pomalé tvrdnutí. Vhodné i k upevnění rozpěrek. S atestem dle DVGW (DIN EN 751-1).



Obj.č.	Provozní teplota °C	Konečná pevnost při 25°C h	Barva	Obsah g	Povolení	Balení Ks
0987 420 94	-55 do +150	24	Červená	50	DVGW	1

ergo.

Trubkové těsnění střední pevnost

teplovzdorné

Středně pevný, vysoce viskózní těsnící prostředek na závitové trubky pro závit do R 2". Speciálně vyvinutý, aby těsnil závit, obsahující měď, proti horké vodě. Teplotní rozsah nasazení: - 55° C až + 175° C.



Obj.č.	Provozní teplota °C	Konečná pevnost při 25°C h	Barva	Obsah g	Balení Ks
0987 421 16	-55 do +175	24	Fialová	250	1

ergo.

Těsnící prostředek na vlasové trhliny

univerzální střední pevnost

Kapilární produkt k utěsnění vlasových trhlin a mikroporozit v tlakových odličích. Po vytvrzení spolehlivě těsní. Vhodný i pro dodatečné zajištění a utěsnění malých šroubů a válcovitých dílů.



Obj.č.	Provozní teplota °C	Konečná pevnost při 25°C h	Max.mezera	Barva	Obsah g	Balení Ks
0987 430 14	-55 do +150	6	0,07 mm/ M5	Zelená	50	1

ergo.

Spárové spojení střední pevnost

střední pevnost

Speciálně k utěsnění válcovitých dílů, umožňuje upevnění v posuvném usazení. Brání vzniku kontaktní rzi. Vhodný k upevnění ložisek v pouzdech a kolech na hřídelích nebo skříních.



Obj.č.	Provozní teplota °C	Konečná pevnost při 25°C h	Max.mezera	Barva	Obsah g	Balení Ks
0987 440 14	-55 do +150	3	0,15 mm/ M12	Žlutá	50	1
0987 440 16	-55 do +150	3	0,15 mm/ M12	Žlutá	250	1

Spárové spojení vysoká pevnost

vysoká pevnost

K upevnění vložek do válců, ozubených kol, objímek aj. Velmi dobré vytvrzovací vlastnosti i na pasivních kovových površích. Brání korozi.



Obj.č.	Provozní teplota °C	Konečná pevnost při 25°C h	Max.mezera	Barva	Obsah g	Balení Ks
0987 445 14	-55 do +150	4	0,2 mm/ M36	Zelená	50	1
0987 445 16	-55 do +150	4	0,2 mm/ M36	Zelená	250	1
0987 443 04	-55 do +150	6	0,15 mm/ M12	Zelená	50	1
0987 443 06	-55 do +150	6	0,15 mm/ M12	Zelená	250	1



ergo.

Spárové spojení vysoká pevnost

vysoká pevnost, teplovzdorné

Teplovzdorný, pomalu tvrdnoucí produkt k upevnění válcovitých přírůstkových spojů s tlakovým nebo smršťovacím lícováním. Teplotní rozsah nasazení -55°C až 175°C



Obj.č.	Vlastnosti	Provozní teplota °C	Konečná pevnost při 25°C h	Max. mezera	Barva	Obsah g	Povolení	Balení Ks
0987 445 34	rychle tuhnutí	-55 do +175	3	0,15 mm/ M20	Zelená	50	DVGW	1
0987 445 36	rychle tuhnutí	-55 do +175	3	0,15 mm/ M20	Zelená	250	DVGW	1



ergo.

Spárové spojení teplovzdorné

vysoká pevnost, teplovzdorné

Teplovzdorný, pomalu tvrdnoucí produkt k upevnění válcovitých přírůstkových spojů s tlakovým nebo smršťovacím lícováním.

Obj.č.	Vlastnosti	Provozní teplota °C	Konečná pevnost při 25°C h	Max.mezera	Barva	Obsah g	Balení Ks
0987 445 24	pomalu tuhnutí	-55 do +175	24	0,15 mm/ M20	Zelená	50	1



ergo.

Spárové spojení teplovzdorné

teplovzdorné, vysoká pevnost

Slouží k upevnění válcových částí v posuvném sedle s maximální pevností. Extrémně odolný vůči vysokým teplotám. Testován DVGW (DIN EN 751-1).

Obj.č.	Provozní teplota °C	Konečná pevnost při 25°C h	Max.mezera	Barva	Obsah g	Balení Ks
0987 446 04	-55 až +200	24	0,2 mm/ M36	Zelená	50	1



ergo.

Hydraulické těsnění střední pevnost

střední pevnost

Středně pevný produkt k utěsnění válcovitých a kuželovitých závitových spojů do R 3/4".
Velmi dobrá odolnost vůči hydraulické kapalině.

K utěsnění veškerých pneumatických a hydraulických šroubových spojů.



Obj.č.	Provozní teplota °C	Konečná pevnost při 25°C h	Barva	Obsah g	Balení Ks
0987 420 24	-55 do +150	6	Hnědá	50	1
0987 420 26	-55 do +150	6	Hnědá	250	1

Aktivátor

Aktivátor pro urychlení vytvrzování anaerobních vytvrzovacích lepidel. Doporučeno v nepříznivých podmínkách, např. B. neaktivní povrchy, velké mezery, velká drsnost, nízké teploty. Zrychluje úplné vytvrzení lepidla.



Obj.č.	Obsah ml	Barva	Balení Ks
0987 490 05	100	Tyřkysová	1

Sekundové lepidlo SmartPen®

Pro přesné lepení

Výhody ergo.SmartPen® na první pohled:

Vysoce precizní lepení a dávkování s ergo.® otáčecím a dávkovacím uzávěrem.

- Bez námahy a bez vynaložené síly díky praktické páčce.
- Snadné použití.



Obj.č.	Vhodné pro	Provozní teplota °C	Obsah g	Balení Ks
0983 501 14	Univerzální	- 30 do + 80	30	1
0983 530 04	Elastomer-Elastomer	- 30 do + 80	30	1
0983 540 04	Plast - plast	- 30 do + 80	30	1
0983 592 54	Kov - Elastomer	- 30 do + 80	30	1

Sekundové lepidlo SmartPen®

Pro přesné lepení

Výhody ergo.SmartPen® na první pohled:

Vysoce precizní lepení a dávkování s ergo.® otáčecím a dávkovacím uzávěrem.

- Bez námahy a bez vynaložené síly díky praktické páčce.
- Snadné použití.



Obj.č.	Vhodné pro	Obsah g	Provozní teplota °C	Balení Ks
0983 571 34	Elastomer-plast porézní	30	- 30 do + 80	1
0983 501 44	Univerzální porezní	30	- 30 do + 80	1

Sekundové lepidlo univerzální

Univerzální, rychlý

Rychle tvrdnoucí standardní typ se střední viskozitou pro nejrůznější aplikace. Materiály: plast, guma, kov, látka, kůže, dřevo, keramika.



Obj.č.	Provozní teplota °C	Obsah g	Balení Ks
0983 501 13	-30 do +80	20	1
0983 501 16	-30 do +80	50	1

ergo.



Sekundové lepidlo univerzální

Univerzální, rychleschnoucí

Standardní typ rychleschnoucího lepidla se střední viskozitou.

Použití na materiál: plast, guma, kov, textil, kůže, dřevo keramika....

Obj.č.	Provozní teplota °C	Obsah g	Balení Ks
0983 501 21	-30 do +80	5	1

ergo.



Sekundové lepidlo univerzální

Univerzální, porézni

Univerzální produkt s dobrou plnivostí, vhodný i na porézni a nerovné, drsné povrchy: keramika, ferity, sintrované kovy, dřevo, korek, kůže, látka apod.

Obj.č.	Provozní teplota °C	Obsah g	Balení Ks
0983 501 43	-30 do +80	20	1

ergo.



Sekundové lepidlo gel

Univerzální, gel

Kyanakrylát Super Gel. Lepidlo neteče, a proto se výborně hodí pro svislé plochy a větší kusy. Vynikající lepení na nerovné a pórovité části.

Vhodné na materiály: dřevo, dřevotřískka, tkaniny, korek, kůže, plasty, kov, kámen, keramika.

Obj.č.	Provozní teplota °C	Obsah g	Balení Ks
0983 503 90	-30 do +80	3	1
0983 503 93	-30 do +80	20	1

ergo.



Sekundové lepidlo

Univerzální, rychlé

- Dvousložkové sekundové lepidlo
- Rychle tvrdnoucí sekundové lepidlo pro nejrůznější aplikace.
- **Materiály:** plast, dřevo, kov, hliník, vhodné i na nerovné, drsné povrchy.
- Tixotropní, gelovitá konzistence umožňuje použití lepidla nad hlavou, nebo na svislé povrchy

Obj.č.	Obsah g	Provozní teplota °C	Balení Ks
0983 538 0	10	-55 do +80 °C	1

ergo.





Aktivátor



Speciálně u náročných inaktivních povrchů. velmi velkých mezer nebo extrémních porozit - tyto okolnosti zvyhodňují a urychlují vytvrzení kyanakrylátových lepidel ergo. Aktivátor lze jednostrenně nanést před lepením nebo po nanesení dávky lepidla

Obj.č.	Obsah ml	Barva	Balení Ks
0983 510 05	150	Transparentní	1



Primer



Primer se používá pro zvýšení lepivosti těžko lepitelných materiálů jako Polyethylen, Polypopylen, PTFE nebo silikonové pryže.

Obj.č.	Obsah ml	Barva	Balení Ks
0983 515 030	10	Transparentní	1



Sekundové lepidlo kov



Kov na kov

Středně viskózní standardní typ pro nejvyšší pevnosti u čistých spojení kov-kov. Díky flexibilnímu nastavení odolává produkt i vyšším loupacím silám, změnám teploty a vibracím.

Obj.č.	Provozní teplota °C	Obsah g	Balení Ks
0983 521 03	-55 do +105	20	1



Sekundové lepidlo elastomer



Elastomer na elastomer

Velmi rychle tvrdnoucí lepidlo. Díky vynikající smáčivosti flexibilnější možnosti lepení. Vysoká odolnost proti stárnutí. Standardní typ pro všechny elastomery (SBR, EPDM, CR, CM, guma atd.)



Obj.č.	Provozní teplota °C	Obsah g	Balení Ks
0983 530 03	-30 do +80	20	1



Sekundové lepidlo plast



Plast na plast

Velmi rychle tvrdnoucí, řídké lepidlo takřka bez zápachu na plastové spoje homogenní i nehomogenní. Vynikající vlastnosti díky elastickému filmu lepidla. Ideální pro výkyvy teplot a povětrnostních vlivů.



Obj.č.	Provozní teplota °C	Obsah g	Balení Ks
0983 540 03	-30 do +80	20	1

Sekundové lepidlo kov

Kov na plast, rázuvzdorný

Pomalu tvrdnoucí typ s vysokým loupacím odporem a dobrou odolností proti nárazu. Vhodný pro vysoce namáhaná spojení kov-kov.

Obj.č.	Provozní teplota °C	Obsah g	Balení Ks
0983 563 43	-30 do +120	20	1

ergo.



Sekundové lepidlo plast

Elastomer na plast, porézni

Vynikající na materiály s různými koeficienty roztažnosti. I při slepení porézniích dílů (kůže, korek, dřevo) dosáhne výsledek díky vysoké viskozitě dobrých hodnot odolnosti proti nárazu. Ideální na spojování plastů.

Obj.č.	Provozní teplota °C	Obsah g	Balení Ks
0983 571 33	-30 do +80	20	1

ergo.



Sekundové lepidlo elastomer

Kov na elastomer

Rychle tvrdnoucí univerzální typ s nízkou viskozitou pro téměř všechny standardní aplikace v oblasti plastů, elastomerů a kovů.



Obj.č.	Provozní teplota °C	Obsah g	Balení Ks
0983 592 53	-30 do +80	20	1

ergo.



Strukturovaný lepicí gel

Sklo na kov

Lepí materiály s výrazně rozdílnými koeficienty roztažnosti. Má vynikající fyzikální vlastnosti pro použití v náročných podmínkách, jako např. teplota a klimatické změny.

Obj.č.	Provozní teplota °C	Obsah g	Barva	Balení Ks
0983 145 100	-55 do +120	50	Žlutá	1

ergo.



Aktivátor

Aktivátor ergo.® 1093 se používá s lepidlem ergo.® 1451 při pokojové teplotě (cca. 23°C) vytvrdne do 20 sekund.

Tento produkt se doporučuje i pro magnetické materiály (Ferrit).

Obj.č.	Obsah ml	Balení Ks
0983 109 300	10	1

ergo.





Epoxidové lepidlo

Vysoká pevnost univerzálního stavebního lepidla s dobrou přilnavostí na kovy, keramiku, sklo, gumu, tvrdé plasty a mnoho dalších materiálů.



Obj.č.	Obsah ml	Ruční síla h	Balení Ks
0983 721 230	50	0,3	1
0983 721 130	50	7,0	1



Opravná modelovací hmota

Speciálně vhodné pro ocel, případně hliník. Také vhodný pro různé kovy, dřevo, beton, keramiku, sklo a pro různé plasty, je odolné vůči oleji, benzínu, naftě a kyselině z baterií.



Obj.č.	Vhodné pro	Provozní teplota °C	Obsah g	Balení Ks
0983 781 00	Hliník	- 50 do + 120	114	1
0983 780 00	Ocel	- 50 do + 120	114	1



Čistič kovu

čistič

K univerzálnímu čištění a přípravě povrchů k lepení, které nezanechá zbytky. Použití prostředku ergo.-Cleaner zlepšuje v každém případě přilnavost lepidla.



Obj.č.	Obsah ml	Balení Ks
0983 919 09	500	1



Čističe

Pro lepení plastu

Čistý povrch bez zbytku je základem pro každé lepení, např. zbytky šmíru mohou působit jako separační vrstva mezi lepenou částí a lepidlem.



Obj.č.	Obsah ml	Balení Ks
0983 919 59	500	1



Špice na dózu aplikační

Plast jemný

Pro přesné umístění lepidla, vhodné pro všechna sekundová lepidla ergo (kromě tuby)



Obj.č.	Vlastnosti	Balení Ks
0983 920	výstupní 0,5mm	1

Vytlačovací pistole pro 2K-lepidlo

Ruční aplikátor pro ergo.® dvousložková lepidla

Obj.č.	Provedení
0983 447 210	Vytlačovací pistole pro kartuše 50 ml, směsovací poměr 1:1 a 1:2

ergo.®



Mísič 2K-lepidla

Obj.č.	Provedení	Balení Ks
0983 447 201	Mísič pro kartuše 50ml, 10 ks	1

ergo.®



Zajištění šroubů nízká pevnost

nízká pevnost

Ideální produkt pro slabě zajišťované šroubové spoje (precizní, drážkové a kolíkové šrouby). Dodatečná demontáž, nastavení justačních šroubů možné. Nízká viskozita.

Obj.č.	Provozní teplota °C	Konečná pevnost při 25°C h	Barva	Obsah g	Balení Ks
0987 400 14	-55 do +150	12	Hnědá	50	1
0987 400 16	-55 do +150	12	Hnědá	250	1

ergo.®



Zajištění šroubů nízká pevnost

nízká pevnost

Produkt střední viskozity na snadno demontovatelná šroubová spojení. Ideální na regulační a justační šrouby s jemným závitem.

Obj.č.	Provozní teplota °C	Konečná pevnost při 25°C h	Barva	Obsah g	Balení Ks
0987 400 34	-55 do +150	10	Purpurová	50	1
0987 400 36	-55 do +150	10	Purpurová	250	1

ergo.®



Zajištění šroubů střední pevnost

střední pevnost

Středně pevný univerzální produkt s vynikající odolností proti mazadlům, rozpouštědlům, luhům a teplotám. Plní štěrbinu díky vyšší viskozitě. Rychlé vytvrzení i na nerez a pasivovaných površích. Odzkoušeno NSF/DVGW.



Obj.č.	Provozní teplota °C	Konečná pevnost při 25°C h	Barva	Obsah g	Balení Ks
0987 405 24	-55 do +150	3	Modrá	50	1
0987 405 26	-55 do +150	3	Modrá	250	1

ergo.®



Zajištění šroubů vysoká pevnost

vysoká pevnost

K vysoce pevnému zajištění šroubových spojů, upevňuje spolehlivě rozpěrky. S normálním nářadím ztížená demontáž. Vysoká pevnost vůči vylamovacímu a vytáčecímu momentu.



Obj.č.	Provozní teplota °C	Konečná pevnost při 25°C h	Barva	Obsah g	Balení Ks
0987 410 04	-55 do +150	3	Červená	50	1
0987 410 06	-55 do +150	3	Červená	250	1

Zajištění šroubů vysoká pevnost

vysoká pevnost

Univerzální produkt pro všechny závity a válcové díly, které se už nemají uvolňovat. Obzvláště vhodný pro silně namáhaná šroubová spojení.



Obj.č.	Provozní teplota °C	Konečná pevnost při 25°C h	Barva	Obsah g	Balení Ks
0987 410 14	-55 do +150	10	Zelená	50	1
0987 410 16	-55 do +150	10	Zelená	250	1

Produkt	Barva	Odolnost vůči teplotě	Obsah	Účel použití	Poznámky
Ultra	bezbarvý	-34°C do +210°C	100 ml 400 ml 10 l	čistí, udržuje, maže, izoluje; multifunkční sprej pro stavebnictví	bez kyselin, takže neutrální ke všem podkladům, bez petroleje a silikonu!
PTFE - sprej	bílý	-180° do +260°C	300 ml	k suchému mazání pohyblivých dílů	nepřítahuje špínu, lze jej používat jako dělicí prostředek; 25% PTFE
Rostshock - uvolňovač šroubů	-	-	400 ml	uvolňuje velmi rychle těžko uvolnitelné šroubové spoje	na bázi smrštění účinkem chladu a zanechá nemastnou klznou vrstvu
Odrezovač	nažloutlý	-20° do +250°C	300 ml 10 l	vzliná pod nánosy způsobené korozi a uvolní je	98% účinných složek bez silikonu, PCB, dioxinů, kadmia a olova
Thermogleit	šedý	-180° do +1200°C	400 ml	maže všechny díly, které podléhají rychlému opotřebení, brání přivaření návarových perliček	speciálně vhodný pro upínací hřídele, velmi odolný vůči otěru bez silikonu a rozpouštědel; zdravotně nezávadný
PBC měděná pasta	měděná	+1200°C	100 g 1 kg	zabraňuje opotřebení, maže a těsní	bez obsahu grafitu
Vysokotlaké přílnavé mazadlo	čiré	-30° do +200°C	400 ml	k dlouhodobému mazání všech pohyblivých dílů	extrémně vzlinavé, čiré, bez silikonu a rozpouštědel
Chladicí a mazací koncentrát	zelený	+5° do +100°C	5 l	chladicí a mazací prostředek k použití do řady strojů	vynikající mísitelnost s vodou, bez chloru a dusitanů!
Chladicí a mazací vosk	-	-	350 g	pro řezání závitů, chlazení a mazání pilových plátek	vysoce kvalitní řezání
Olej pro řezání závitů	červený	-	500 ml 2 l	řezací olej pro vodovodní potrubí, bez minerálních olejů	enormní účinek, nelepí se, vodou umyvatelný
BIO CUT prostředek na vrtání a řezání	nažloutlý	-5° do +200°C	400 ml 10 l	k chlazení a mazání vrtáků, pilových plátek, řezaných čelistí	bez minerálních olejů; na bázi řepkového oleje; bez silikonu
Olej na vrtání a řezání	červený	-10° do +100°C	400 ml 10 l	prostředek na řezání závitů při instalaci vodovodního potrubí	reg. DIN-DVGW! č. DVGW DW-0201 AU 2306
Čistič skla	bílá pěna	-	400 ml	čistí téměř všechny povrchy + materiály	vytváří čistící pěnu, nezanechává šmouhy díky obsahu salmiaku
Top Clean	bezbarvý	-	500 ml	ekologický prostředek např. k odstraňování etiket	na bázi přírodního extraktu z citrusových slupek
Nova Clean	bezbarvý	-	500 ml	k odmaštění všech materiálů	díky 43% podílu acetonu extrémně silné a rychlé působení
Clean	bezbarvý	-	500 ml	k odmaštění všech materiálů	na bázi benzínu
Inox Cleaner	bezbarvý	-	500 ml	čistí nerezové povrchy	-
Inox Polish	-	-	75 ml 500 ml	k vyleštění jemných škrábanců na nerezových površích	nanést čistým hadříkem

	Produkt	Barva	Odolnost vůči teplotě	Obsah	Účel použití	Poznámky	
Čistí & pečuje	Inox Care	bezbarvý	–	400 ml	čistí - ošetřuje a chrání všechny nerezové materiály	vosková báze	
	Pow Air	bezbarvý	–	400 ml	k čištění a odstranění prachu	při stříkání v obrácené poloze dochází k efektu zamrznutí, ochlazení na -30 °C	
	Silikonový sprej	bezbarvý	-50 °C do +250 °C	500 ml	ošetřuje a maže všechny plastové díly	odpuzuje prach (antistatický)	
	Čistící prostředek na interiér vozidel	bezbarvý	–	400 ml	osvěžení plastových dílů v interiéru vozidel	zanechává hedvábně matný lesk; bez silikonu!	
	Prostředek na hledání netěsností	mléčně bílý	+0 °C do +50 °C	400 ml 10 l	hledání netěsných míst	registrace dle DIN-DVGW! č. DVGW 9301 e 557	
	Lepidlo ve spreji	transparent nažloutlý	až do +70 °C	500 ml	kontaktní lepidlo na lehké materiály, vydatnost: 3,5 m ²	bez chlorovaných rozpouštědel, vhodné i na polystyrén	
	Značkovací sprej USD	–	–	500 ml	pro značení na zemi i nad hlavou	se speciálním uzávěrem	
	Značkovací barva	–	–	500 ml	k označení různých podkladů	se speciálním stříkacím ventilem	
	Ekologický prostředek na sváření	čirý	–	300 ml	vytváří suchou dělicí vrstvu; chrání před rozstříknutým kovem	bez silikonu a bez rozpouštědel; fyziologicky neškodný! na voskové bázi	
	Prostředek na sváření	mléčně bílý	–	400 ml 10 l	brání přivaření návarových perliček rozstříknutého kovu	bez silikonu a rozpouštědel, zdravotně nezávadný na vodní bázi	
Ochrana	Galva Zink Premium	světlý lesklý zinek	až do +300 °C	400 ml	opravný prostředek na žárově pozinkované konstrukce	dává světlý, ořezuvzdorný barevný odstín, který chrání před další korozi dle DIN EN ISO 1461	
	Galva Zink Basic	světlý lesklý zinek	až do +300 °C	400 ml	je levnější varianta zinkového spreje	poskytuje jasnou barvu odolnou vůči oděru	
	Zinkový sprej šedý	šedý zinek	až do +300 °C	400 ml	chrání před korozi	optimální základ, který lze dále přelakovat	
	Nerezový sprej	šedý	až do +400 °C	400 ml	k opravě vadných míst na povrchu nerezových předmětů	obsahuje 18% chromu, 8% niklu a 2% manganu	
	Inox Cleaner	bezbarvý	–	500 ml	čistí povrchy z nerez oceli	–	
	Různé	Inox Polish	–	–	75 ml	opravné spreje na poškozené lakované plochy	nanést čistým hadrem
					500 ml		

Obecné směrnice ke zpracování

Níže popsaná „zlatá pravidla“ je třeba mj. nutně dodržet při zpracování prostředků z řady reca S-Chemie!!!

Charakter podkladu:

Podklad musí být čistý, suchý, bez prachu a živice (mimo zvláště vhodné těsnicí materiály). Možné zbytky oleje, tuku, rzi nebo vody je třeba odstranit před použitím těsnicího materiálu.

Přílnavost na třech plochách:

Těsnicí materiál smí při zpracování přilnout jen na 2 stranách. Každý další kontakt může při pohybu způsobit napěťové trhliny, kvůli kterým pak už nelze zaručit těsnost spáry. Aby se předešlo přilnutí na třech plochách, měl by se do spáry vpravit výplňový materiál.

Rozměry spár:

Optimální spára je asi z poloviny tak hluboká, jako je široká. Je třeba také dbát na:

- minimální šířku spáry:

Minimální šířka spáry má být taková, aby nedošlo k překročení přípustné celkové deformace těsnicího materiálu.

Příklad: pohyb, ke kterému dojde ve spáře = 1 mm, celková deformace těsnicího materiálu = 10 %, to podmiňuje minimální šířku spáry 10 mm. Šířky spár pod 6 mm nejsou při práci s těsnicími materiály přípustné (výjimka: zatmelení skla)

- maximální šířka spáry:

Maximální šířka spáry popisuje, jak odolný je těsnicí materiál. Odolnost je vlastnost těsnicího materiálu popisující jeho schopnost po zpracování spáry v ní také zůstat, aniž steče nebo aniž dojde k vyhnutí. Odolnost se dá určit podle zkušební normy. Obecně vykazují těsnicí materiály pro pozemní stavitelství odolnost až 30 mm šířky spáry. Maximální šířka spáry se ve zveřejněných tabulkách uvádí jako 35 mm.

Kompatibilita vůči nátěru:

Kompatibilní vůči nátěru jsou těsnicí materiály, které vykazují na natřeném podkladu dobrou přílnavost a v okrajové oblasti se dají přetřít vhodnými barvami v šířce 1 mm.

Přetřítelnost:

Přetřítelné jsou těsnicí materiály, které lze dodatečně přetřít nebo přelakovat. Na základě řady prodáváných laků a barev doporučujeme vždy provést předběžné zkoušky. Dilataci vystavené spáry by se v zásadě neměly přetřít, protože by mohlo dojít k vzniku trhlin v krycí vrstvě, a tím k netěsnostem

Směrnice ke zpracování pěn

Faktory	Doporučení pro optimální kvalitu	Účinky
1. Teploty zpracování	<ul style="list-style-type: none"> teploty zpracování od +5 °C do +25 °C (plechovka a podklady) optimální teplota zpracování (plechovka, podklady): +20 °C 	<ul style="list-style-type: none"> Zpracování pod +5°C proces reakce/vytvrzení probíhá pomaleji (jako např. studená autobaterie v zimě) buněčná struktura je velmi hrubá a průhledná. Vytvrzená pěna je křehká, lomivá, nahnědlá a nepružná. (Pěna odebraná ze studených plechovek má buněčnou strukturu jako žabí jikry)
2. Nabídka vlhkosti	<ul style="list-style-type: none"> všechny jednosložkové polyuretanové pěny potřebují ke zvětšení svého objemu, k vytvoření rovnoměrné buněčné struktury a ke správnému vytvrzení bezpodmínečně dostatek vlhkosti. Proto doporučujeme podklady a čerstvě aplikovanou pěnu navlhčit. Základní pravidlo: 1 plechovka polyuretanové pěny 750 ml potřebuje asi 60 ml vody ke správnému vytvrzení Vzdušná vlhkost sama nestačí. 	<ul style="list-style-type: none"> Chybí-li vlhkost, je výtěžnost pěny min. o 50 % nižší. Chybí-li vlhkost, tvrdne pěna pomaleji, neexpanduje, buněčná struktura je hrubá a průhledná, příp. hnědavá, pěna je křehká a nepružná. Zanedbá-li se navlhčování, vytvrde pěna - díky vzdušné vlhkosti - nejprve jen na povrchu a vytvoří kůžičku. Uvnitř zůstává nevytvrzená, aktivní polyuretanová pěna. Při změně klimatických podmínek (např. vyšší relativní vzdušná vlhkost) difunduje vzdušná vlhkost zčásti otevřenými buňkami vytvrzeného povrchu do kapalného jádra. To se v souladu se svými vlastnostmi roztáhne o 100 - 150 %. Přitom dojde k dodatečné expanzi, příp. k dodatečnému tlaku pěny. Tento proces může vést k deformaci konstrukčních dílů (např. zárubní dveří) dokonce ještě týdny či měsíce po instalaci. <p>Pozor, správně dávkovat:</p> <ul style="list-style-type: none"> Nadměrné zavodnění vede k vyšší tvorbě CO₂ v jádru pěny, což zase může vyvolat proces smršťování. Vodní kapky na podkladu omezují bezvadné přilnutí pěny na podklad.
3. Třepání plechovek	<ul style="list-style-type: none"> Je nezbytné plechovky bezprostředně před zpracováním a také po delších přestávkách v práci důkladně a dostatečně (asi 25x) protřepat, aby se dosáhlo homogenního smíchání polyuretanového prepolymeru a hnacího plynu. 	<ul style="list-style-type: none"> Při skladování vestoje se oddělí prepolymer a hnací plyn v plechovce (jako např. olej a voda v emulzi). Hnací prostředek plní tři důležité funkce: <ul style="list-style-type: none"> ředidlo viskózního polyuretanového prepolymeru transportní prostředek pro odběr pěny z plechovky nadouvadlo a prostředek k tvorbě buněk v pěně čerstvě vystupující z plechovky Nedojde-li k homogennímu promíchání polyuretanového prepolymeru a hnacího prostředku, vznikají parciální směsné mezery a pěna se nafoukne jen málo.
4. Skladování	<ul style="list-style-type: none"> Záruční lhůta Námi garantovaná skladovací, příp. záruční lhůta pro naše jedno- a dvousložkové polyuretanové pěny je 9 měsíců. Skladování Plechovky skladujte ve stoje a v suchu. 	<p>Doba skladovatelnosti plechovek je výrazně ovlivněna skladovací teplotou. Chladné a suché skladování zvyšuje životnost, skladování při vyšší teplotě životnost zkracuje.</p> <p>Zpravidla platí: skladování produktů na jeden týden při teplotě +30 °C zkracuje životnost o 1 měsíc.</p>

SADA UZÁVĚRŮ A 45° KLOUBŮ PRO KARTUŠE

Příslušenství ke kartuším.

- Uspodňuje nanášení a lepení na špatně dostupných místech.
Uzávěr utěsňuje otevřenou kartuši a brání vysychání.

Obj.č. 0891 730 obsah: klouby + uzávěry
Obsah: 20 ks uzávěrů a 10 ks 45° kloubů

Obj.č. 0891 731 nástavec na kartuši
Obsah: 1 ks



Sedí na všechny 310ml kartuše!



reca spárovací stěrka

Spárujte jako profesionál!

reca FugenProfi Handwerk obsahuje 3 speciální nástroje pro různé typy spárování.

reca FugenProfi Handwerk je odolný vůči kyselinám, odolný vůči otěru. Díky jeho ostrým hranám výborně odstraní silikon od podkladu. Po použití se musí pouze nástroj opláchnout.

Obj.č. 0891 703
Balení: 1 ks



RECA S-Chemie přehled

	RECA S 10 Akrylový tmel	RECA S 11 Strukturacryl	RECA S 17 Silikon Acetat	RECA S 18 Barevný	RECA S 18 Transparentní	RECA S 20 Premium Maleracryl
Báze	Disperzní akrylát	Polyacrylat-Dispersion	Těsnící hmota, obsahuje kyselinu octovou	Silikonový polymer, polysiloxan	Silikonový polymer, polysiloxan	Disperzní akrylát
Elasticida	ca. 7,5 %	7,5 %	25 %	25 %	25 %	20 %
Doba zpracování **	ca. 5 min.	ca. 10-20 min.	ca. 13 min.	ca. 8-15 min.	ca. 8-15 min.	ca. 10 min.
Doba vytvrzení **	ca. 1 mm/24 hod.	ca. 1-2 mm/24 hod	ca. 2 mm/24 hod	ca. 1-2 mm/24 hod.	ca. 1-2 mm/24 hod.	ca. 1 mm/24 hod.
Teplotní odolnost	-20 do +80 °C	-40 do +80 °C	-30 do +150 °C	-60 do +180 °C	-60 do +180 °C	-25 do +80 °C
Teplota při zpracování	+5 do +40 °C	+5 do +40 °C	+5 do +40 °C	+5 do +45 °C	+5 do +45 °C	+5 do +40 °C
Přetíratelnost *	ano	ano	ne	ne	ne	ano
Snášlivost s barvou *	ano	ano	ne	ano	ano	ano
Antibakteriální (fungicidní)	ne	ne	ano	ano	ano	ne
Shore A tvrdost	ca. 20 jednotek	35 +/- 5	ca. 20 jednotek	27 +/- 0,03	18 +/- 5	14 +/- 5
Hustota	1,68 g/cm ³	ca. 1,24 - 1,27 g/cm ³	0,99 g/cm ³	ca. 1,24 - 1,27 g/cm ³	ca. 0,99 - 1,03 g/cm ³	ca. 1,54 - 0,04 g/cm ³
Skladovatelnost	12 měsíců od +5 do +25 °C	12 měsíců od +5 do +30 °C	12 měsíců od +5 do +25 °C	12 měsíců od +5 do +25 °C	12 měsíců od +5 do +25 °C	24 měsíců od +5 do +25 °C
Pevnost v tahu	- DIN 53504	k.A.	1,2 - 1,5 N/mm ² DIN 53504	1,0 - 1,4 N/mm ² DIN 53504	1,0 - 1,4 N/mm ² DIN 53504	k.A.

	RECA S 21 jednosložkové montážní PU lepidlo	RECA S 77 clearfix	RECA S 78 MS Polymer	RECA S 80 fix-it	RECA S 300 Vysokoteplotní silikon
Báze	Polyurethan	Hybrid-polymer (MS-Polymer / PU)	Hybrid-Polymer (MS)	MS-Polymer	Silikon acetat
Elasticida	-	25 %	25 %	25 %	25 %
Doba zpracování **	otevřená doba schnutí: 5 min.	ca. 10 min.	ca. 10 min.	ca. 10-15 min.	ca. 6 min.
Doba vytvrzení **	ca. 2,5 mm/24 hod.	ca. 3 mm/24 hod.	ca. 3 mm/24 hod.	ca. 2-3 mm/24 hod.	ca. 2 mm/24 hod.
Teplotní odolnost	-30 do +110 °C	-40 do +100 °C	-40 do +90 °C	-40 do +100 °C	-60 do +260 °C (300°C krátkodobě)
Teplota při zpracování	+7 do +25 °C	+5 do +40 °C	+5 do +40 °C	+5 do +40 °C	+5 do +40 °C
Přetíratelnost *	ano	ano	ano, výjimka: akrylová pryskyřice	ano	ne
Snášlivost s barvou *	ano	ano	ano, výjimka: akrylová pryskyřice	ano	ne
Antibakteriální (fungicidní)	-	ne	ne	ne	ne
Shore A tvrdost	-	ca. 22	transparentní: 40 barevný: 60 jednotek	ca. 60	ca. 25 jednotek
Hustota	1,52 g/cm ³	ca. 1,03 g/ml	transparent: 1,06 g/cm ³ barevný: 1,55 g/cm ³	ca. 1,57 g/ml	1,06 g/cm ³
Skladovatelnost	12 měsíců při +7 a +25 °C	9 měsíců při +5 a +25 °C	12 měsíců při +5 a +25 °C	9 měsíců při +5 a +25 °C	12 měsíců při +5 a +25 °C
Pevnost v tahu	10,5 N/mm ² DIN EN 204-D1 7,6 N/mm ² (WATT 91)	k.A.	1,7 N/mm ² DIN 53504	2,2 N/mm ²	1,7 N/mm ² DIN 53504

* s vhodnými barvami

** při 23 °C / 55 r. F.

Rádi bychom vám poradili dle našich nejlepších znalostí a na základě našich experimentů a zkušeností. Odpovědnost za zpracování v jednotlivých případech však nemůžeme převzít kvůli různorodosti aplikací a za podmínek našich podmínek skladování a zpracování. To se týká také používání našich nezávazných technických a obchodních zákaznických služeb. Vždy doporučujeme provést vlastní experimenty. Pro důslednou kvalitu našich výrobků získáváme záruku. Vyhraujeme si právo provádět technické změny a další vývoje.